



Fundamentos de Crossref para las editoriales académicas

Bogotá | Feb 2024





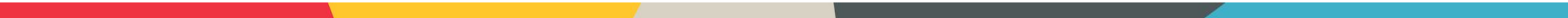
Nuestra Misión

Crossref hace que los resultados de investigación sean fáciles de encontrar, citar, enlazar y evaluar.

Somos una organización sin fines de lucro que existe para mejorar la comunicación académica.



Crossref en breve

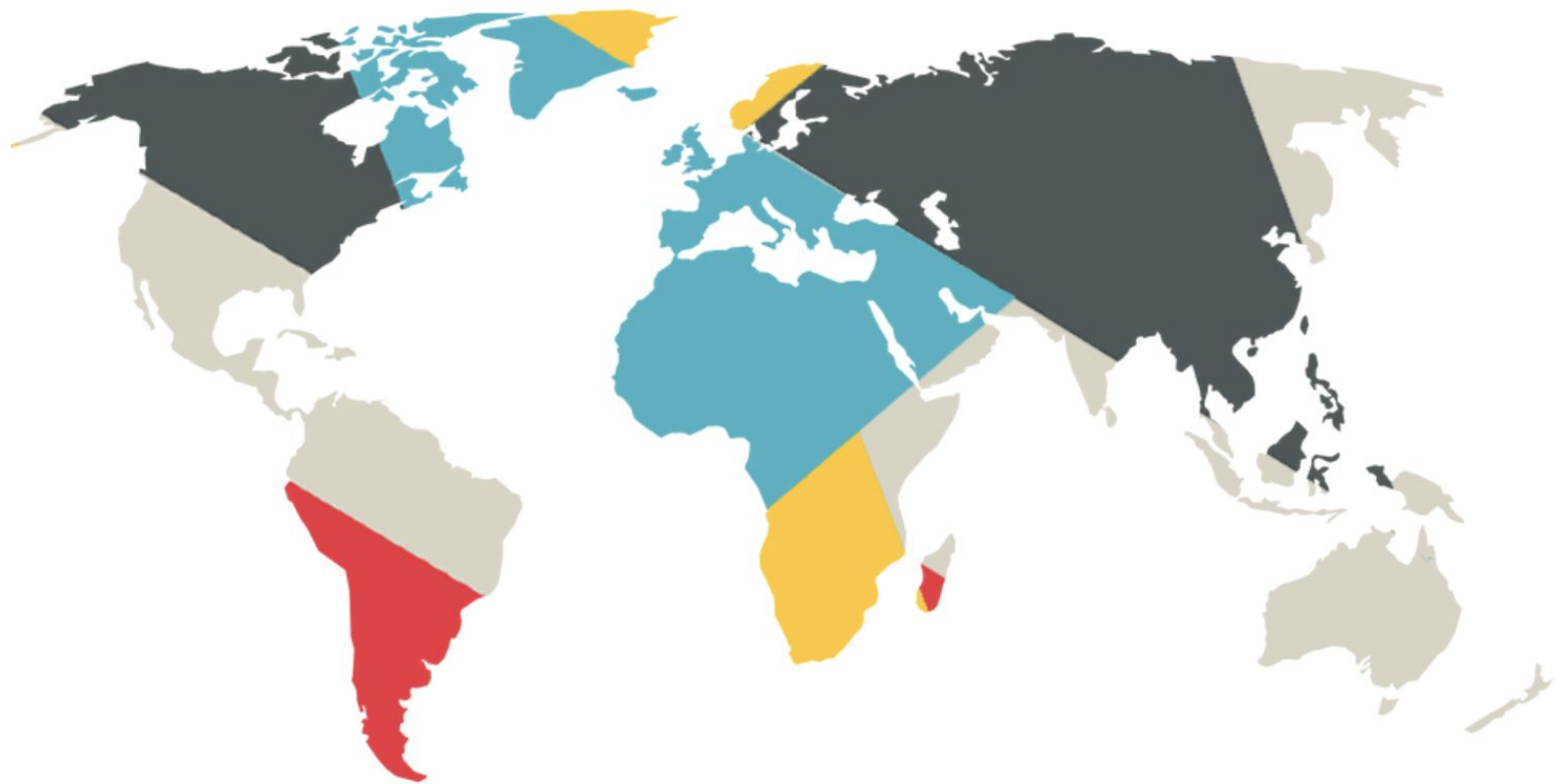
- **>19,000** miembros organizacionales de **150** países
 - **40%** universidad/facultad u otra institución de investigación
 - **>150** millones registros de metadatos abiertos con un DOI
 - **1.2 millones de** resoluciones DOI cada mes
 - **Miles de** sistemas que utilizan metadatos a través de búsqueda/API
 - **49** empleados en **8** zonas horarias en **12** países
- 



Visión

El **‘nexo de investigación’** es la visión a la que aspiramos:

“Una red abierta de relaciones rica y reusable, conectando organizaciones de investigación, personas, cosas y acciones; un registro académico sobre el cual la comunidad global pueda seguir construyendo por siempre, para el beneficio de la sociedad.”



Nuestra comunidad



Beneficios de la membresía



Co-crear una red global de investigación académica en línea

Los metadatos son **utilizados** por miles de otros sistemas en el ecosistema de investigación global

Mayor **descubrimiento** de contenido

Acceso a herramientas que respaldan la integridad de la investigación

Votar en elecciones de juntas directivas, **participando** en la gobernanza de la infraestructura académica

Conectarse con la comunidad para co-crear soluciones a problemas compartidos

Identificadores persistentes (DOI) y metadatos





Digital Object Identifiers (DOIs)

- Único
- Persistente
- Accionable

Los metadatos conectan los DOI y eso mejora la capacidad de descubrimiento y ofrece contexto sobre las obras.

La estructura de un DOI

<https://doi.org/10.1006/jmbi.1995.0238>

- **Protocolo y directorio:** hace que el DOI accionable
- **Prefijo:** asignando por Crossref
- **Sufijo:** creado por el editor



¿Qué puedo registrar?

Revistas y artículos de revistas
Libros y capítulos
Memorias de Conferencias
Datos
Tesis
Subsidios de investigación

Revisión por pares
Preprints
Relaciones
Reportes técnicos
Componentes
Estándares
Y más!

Seguimiento de manuscritos



Uso de informes



Nuestros informes

- Herramientas para ayudar a evaluar y mejorar sus metadatos
- Asegúrese de que su contenido se registre correctamente
- Ver cómo se está utilizando el contenido
- Detecte cualquier error

Asegúrese de que la persona correcta en su organización los obtenga. Si no es así, por favor escriba a support@crossref.org.

Informe de Resolución

Muestra la cantidad de resoluciones DOI exitosas y fallidas del mes anterior.

Razones comunes de fallas:

- El DOI nunca ha sido registrado
- El DOI se publica antes de registrarse
- Los DOI se muestran incorrectamente en otros sitios web
- Error de usuario

Se envían a principios de cada mes al contacto principal de su cuenta

Informe de conflictos

- El informe de conflictos incluye información sobre conflictos creados por miembros cuando dos (o más) registros de metadatos comparten metadatos similares o idénticos.
- Los metadatos registrados no son suficientes para distinguir entre dos elementos, o dos o más registros tienen los mismos metadatos que sugieren un registro duplicado.

Informe de errores DOI

Se envía un informe de error DOI cuando un usuario nos informa que hizo clic en un DOI que no se resuelve en un sitio web.

- Un DOI está publicado pero no registrado
- El DOI que se publica no coincide con el DOI registrado
- Un enlace se formateó incorrectamente
- Un usuario ha cometido un error

doi

HOME | HANDBOOK | FACTSHEETS | FAQ | RESOURCES | USERS | NEWS | MEMBERS AREA

DOI Not Found

10.5555/undeposited

This DOI cannot be found in the DOI System. Possible reasons are:

- The DOI is incorrect in your source. Search for the item by name, title, or other metadata using a search engine.
- The DOI was copied incorrectly. Check to see that the string includes all the characters before and after the slash and no sentence punctuation marks.
- The DOI has not been activated yet. Please try again later, and report the problem if the error continues.

You may report this error to the responsible DOI Registration Agency using the form below. Include your email address to receive confirmation and feedback.

DOI: 10.5555/undeposited

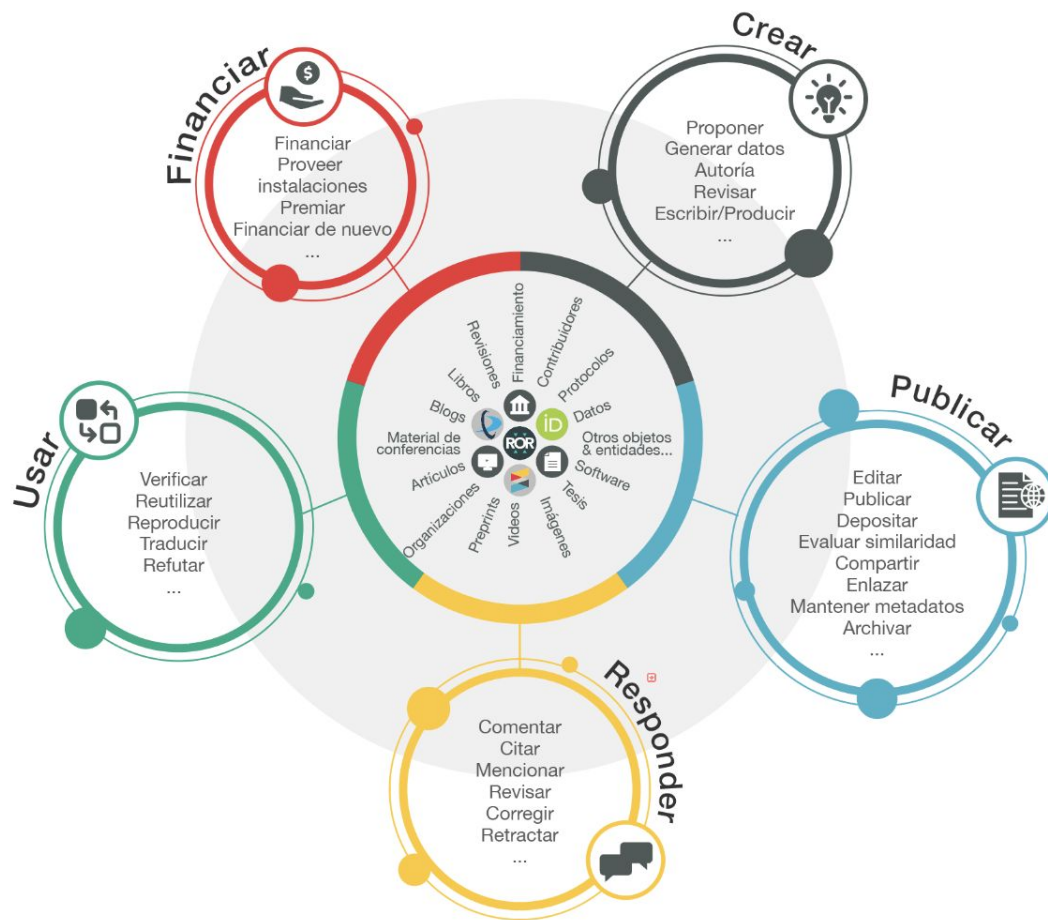
URL of Web Page Listing the DOI:

Your Email Address: Please enter your email address

Additional Information About the Error:

Construyendo el nexo de investigación juntos







Metadatos y relaciones

Establecer conexiones **dentro** de un objeto de investigación y **entre** diferentes objetos de investigación



Los metadatos permiten conexiones

Registrar - registro de contenido, Funder Registry

Vincular - reference liking, cited-by, Similarity Check

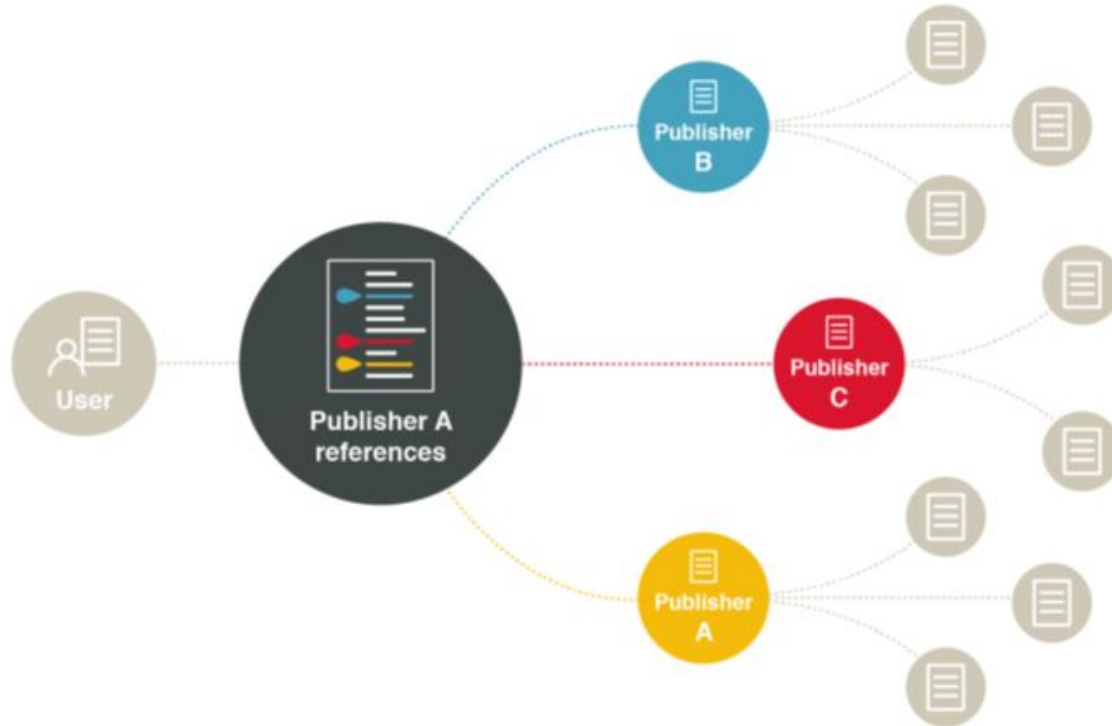
Recuperar - Metadata plus, APIs, Crossmark



Registro de contenido

- OJS Crossref plugin
(<https://docs.pkp.sfu.ca/crossref-ojs-manual/en/config>)
- Web deposit form
(<https://apps.crossref.org/webdeposit>)
- XML
(<https://doi.crossref.org>)

Reference linking



-
- controlled release : official journal of the Controlled Release Society., 2015, 220.
<https://doi.org/10.1016/j.jconrel.2015.10.056>
- 62 Tagami Tatsuaki, J Ernsting Mark, Li Shyh-Dar, Optimization of a novel and improved thermosensitive liposome formulated with DPPC and a Brij surfactant using a robust in vitro system. Journal of controlled release : official journal of the Controlled Release Society, 2011; 154:290-7.
<https://doi.org/10.1016/j.jconrel.2011.05.020>
- 63 Noble Gavin, Stefanick Jared, D Ashley Jonathan, Kiziltepe Tanyel, Bilgicer Basar, Ligand-targeted liposome design: Challenges and fundamental considerations, Trends in biotechnology, 2013; 32.
<https://doi.org/10.1016/j.tibtech.2013.09.007>
- 64 J. Gao, W. Zhong, J. He, Tumor-targeted PE38KDEL delivery via PEGylated anti-HER2 immunoliposomes, International Journal of Pharmaceutics, 2009;374(1-2):145-152.
<https://doi.org/10.1016/j.ijpharm.2009.03.018>
- 65 Pirolo K. F., Chang E. H., Targeted delivery of small interfering RNA: approaching effective cancer therapies, Cancer Research, 2008;68(5):1247-1250.
<https://doi.org/10.1158/0008-5472.CAN-07-5810>
- 66 Reddy B. S., Banerjee R., 17 β -estradiol-associated stealthliposomal delivery of anticancer gene to breast cancer cells, Angewandte Chemie-International Edition, 2005;44(41):6723-6727.
<https://doi.org/10.1002/anie.200501793>
- 67 Paliwal S. R., Paliwal R., Mishra N., Mehta A., Vyas S. P., A novel cancer targeting approach based on estrone anchored stealth liposome for site-specific breast cancer therapy, Current Cancer Drug Targets, 2010;10(3):343- 353.
<https://doi.org/10.2174/156800910791190210>
- 68 Vodovozova E. L., Moiseeva E. V., Grechko G. K., Antitumour activity of cytotoxic liposomes equipped with selectin ligand SiaLe(X), in a mouse mammary adenocarcinoma model, European Journal of Cancer, 2000;36(7):942-949.
[https://doi.org/10.1016/S0959-8049\(00\)00029-0](https://doi.org/10.1016/S0959-8049(00)00029-0)
- 69 Chiang YT, Lyu SY, Wen YH, Lo CL, Preparation and Characterization of Electrostatically Crosslinked Polymer-Liposomes in Anticancer Therapy, Int J Mol Sci, 2018;19(6):1615.
<https://doi.org/10.3390/ijms19061615>
- 70 Wu P.-T., Lin C.-L., Lin C.-W., Chang N.-C., Tsai W.-B., Yu J, Methylene-Blue-Encapsulated Liposomes as Photodynamic Therapy Nano Agents for Breast Cancer Cells, Nanomaterials, 2019, 9, 14.
<https://doi.org/10.3390/nano9010014>



Cited-By

- Consulta nuestros metadatos para ver qué fuentes citan tu contenido
- Muestra los recuentos y enlace al trabajo de citación en su sitio web.
- Gratis
- Depositar referencias no es un requisito, pero se recomienda si utiliza el servicio.

Citation Details



Article

Factors affecting delay in seeking treatment among malaria patients along Thailand-Myanmar border in Tak Province, Thailand

Malaria Journal, 2015, Volume 14, Number 1, Page 1
 Krit Sonkong, Sunisa Chaiklieng, Penny Neave, [Show All \(4\)](#)

[Read Online](#)

13 ITEMS CITE THIS ARTICLE



Page: 1|2>

Article

10
CITATIONS

Comparison of the diagnostic performance of microscopic examination with nested polymerase chain reaction for optimum malaria diagnosis in Upper Myanmar

Jung-Mi Kang, Pyo-Yun Cho, Mya Moe, Jinyoung Lee, Hojong Jun, Hyeong-Woo Lee, Seong Kyu Ahn, Tae Im Kim, Jhang Ho Pak, Moe Kyaw Myint, Khin Lin, Tong-Soo Kim and Byoung-Kuk Na

Journal: Malaria Journal, 2017, Volume 16, Number 1
 DOI: 10.1186/s12936-017-1765-4

[Read Online](#)

Article

10
CITATIONS

Determinants of delay in malaria care-seeking behaviour for children 15 years and under in Bata district, Equatorial Guinea

Maria Romay-Barja, Jorge Cano, Policarpo Ncogo, Gloria Nseng, Maria A. Santana-

Crossref

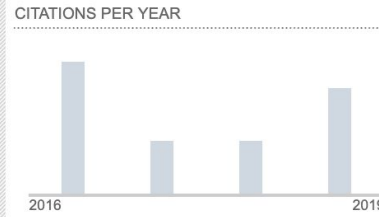
13 ITEMS CITE THIS ARTICLE

WEB OF SCIENCE™

9 ITEMS CITE THIS ARTICLE

CITATION RANK

87th PERCENTILE



CITING JOURNALS

Malaria Journal	3
PLOS ONE	2
Infection, Genetics and Evolution	1
Infectious Diseases of Poverty	1
Journal of the American Mosquito Contro ...	1
Journal of Tropical Pediatrics	1

Similarity Check

- Compare la similitud de los manuscritos con el contenido publicado en la base de datos iThenticate
- La base de datos iThenticate tiene más de 90 mil millones de páginas web actuales y archivadas, además de 82 millones de artículos por suscripción y 13.000 repositorios de acceso abierto
- Los miembros contribuyen con su propio contenido publicado a la base de datos de iThenticate.

Búsqueda de metadatos

- **Interfaces para personas** (para buscar pequeñas cantidades de metadatos): Metadata Search (<https://search.crossref.org/>) y Simple Text Query
- **APIs para máquinas** (para buscar registros de metadatos o DOIs en volumen), incluidos: REST API, XML API, OAI-PMH, y OpenURL

Crossmark



- Un botón embebido para HTML y PDF que, al hacer clic, le indica al lector si se ha realizado algún cambio desde la publicación.
- Una excelente manera de mostrar a los usuarios información adicional o actualizada sobre el contenido
- La información permanece en el artículo y se puede acceder a ella incluso fuera del sitio del editor. (ej. cuando se guarda un PDF localmente)
- Metadatos legibles por máquina disponibles a través de la API REST de Crossref

Los metadatos
conectan a la
comunidad global



The page features decorative geometric shapes in the corners. The top-left corner has overlapping triangles in teal, red, grey, and yellow. The bottom-right corner has overlapping triangles in yellow, grey, light blue, and pink. A horizontal bar at the bottom consists of segments in red, yellow, grey, and teal.

Recursos y soporte

Documentación técnica: <https://www.crossref.org/documentation/>

Contacta con nosotros: support@crossref.org and member@crossref.org

Foro de comunidad: <https://community.crossref.org/>