

ANEXO ONLINE – Tablas y figuras complementarias
Factores de calidad docente asociados a la equidad educativa: formación del
profesorado y estrategias docentes

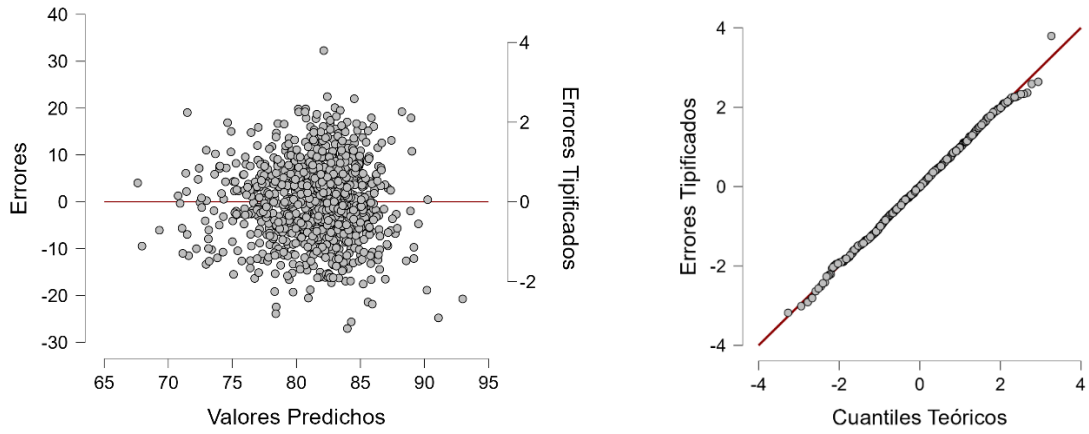
Tabla A1.

Variables predictoras de contexto, formación y estrategias docentes

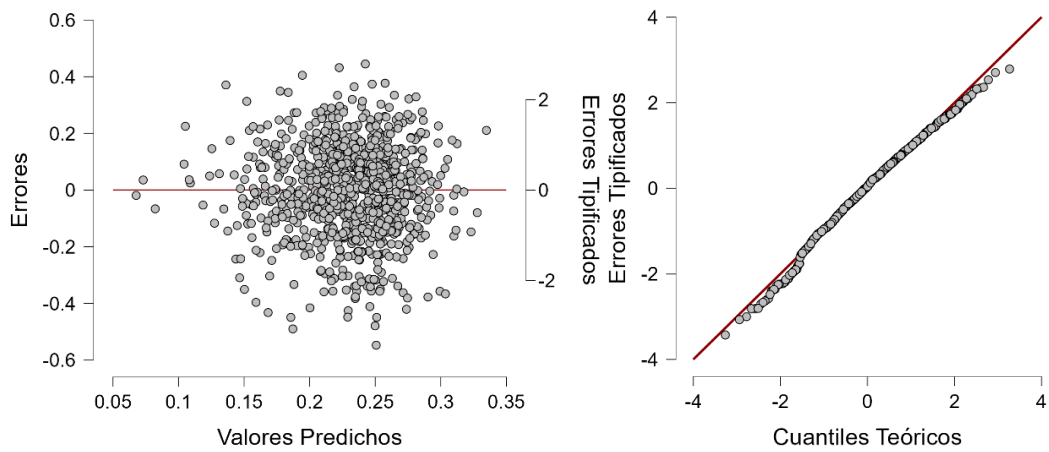
Categoría	Denominación variable	Nombre de la variable (PISA 2018)	Ítems asociados (variables compuestas)	Tipo de variable - Categorías
Contexto	Nivel Socioeconómico	ESCS	PARED, HISEI, HOMEPOS	Continua
	Género estudiante	ST004Q01TA	-	0: Masculino 1: Femenino
	Procedencia	INMIG	ST019AQ-BQ-CQ-01T	0: Nativo 1: 2ª Generación 2: 1ª Generación
	Repetición	REPEAT	ST127Q01-03TA	0: No repetidor 1: Repetidor
	Edad del docente	TC002Q01NA	-	Continua
	Tiempo en el centro	TC007Q01NA	-	Continua
	Experiencia docente	TC007Q02NA	-	Continua
	Género docente	TC001Q01NA	-	0: Masculino 1: Femenino
	Tipo de contrato	EMPLTIM	TC005Q01NA	1: Total 2: Parcial 90-71% 3: Parcial 70-50% 4: Parcial -50%
	Dificultades en el aprendizaje causadas por el alumnado	STUBEHA	SC061Q01-05TA; SC061Q11TA	Continua
	Dificultades en el aprendizaje por razones docentes	TEACHBEHA	SC061Q06-10TA	Continua
	Ratio estudiantes-docente	STRATIO	SC002/SC018Q01TA	Continua
	Falta de profesorado	STAFFSHORT	SC017Q01-04NA	Continua
	Titularidad escuela	SCHLTYPE	SC013Q01TA; SC016Q01TA	1: Privada 2: Concertada 3: Pública
Formación docente	Formación (F.) sobre la especialidad	TC045Q01NB	-	0: No; 1: Sí
	F. Pedagógica	TC045Q02NB	-	0: No; 1: Sí
	F. Curricular	TC045Q03NB	-	0: No; 1: Sí
	F. Evaluación	TC045Q04NB	-	0: No; 1: Sí
	F. TIC	TC045Q05NB	-	0: No; 1: Sí
	F. Gestión de aula	TC045Q06NB	-	0: No; 1: Sí
	F. Gestión escolar y administrativa	TC045Q07NB	-	0: No; 1: Sí

	F. Enfoques de aprendizaje individual	TC045Q08NB	-	0: No; 1: Sí
	F. Atención a la Diversidad	TC045Q09NB	-	0: No; 1: Sí
	F. Entornos multiculturales	TC045Q10NB	-	0: No; 1: Sí
	F. Competencias transversales	TC045Q11NB	-	0: No; 1: Sí
	F. Orientación y asesoramiento profesional	TC045Q12NB	-	0: No; 1: Sí
	F. Evaluación interna y autoevaluación	TC045Q13NB	-	0: No; 1: Sí
	F. Uso resultados de evaluación	TC045Q14NB	-	0: No; 1: Sí
	F. Cooperación con las familias	TC045Q15NB	-	0: No; 1: Sí
	F. Enseñanza de segunda lengua	TC045Q16HB	-	0: No; 1: Sí
	F. Comunicación otras lenguas	TC045Q17HB	-	0: No; 1: Sí
	F. Enseñanza equitativa y diversa	TC045Q18HB	-	0: No; 1: Sí
	Desarrollo profesional	SC025Q01NA	-	0%-100%
	Profesorado con titulación completa	PROATCE	SC018Q02TA	0: No; 1: Sí
	Profesorado con Máster	PROAT5AM	SC018Q06NA	0: No; 1: Sí
	Profesorado con Doctorado	PROAT6	SC018Q07NA	0: No; 1: Sí
Estrategias docentes	Clima disciplinario estudiante	DISCLIMA	ST097Q01-05TA	Continua
	Apoyo del docente	TEACHSUP	ST100Q01-05TA	Continua
	Apoyo emocional del docente	-	ST211Q01-03HA	1: Totalmente en desacuerdo 2: En desacuerdo 3: De acuerdo 4: Totalmente de acuerdo
	Planificación de la enseñanza percibida por el estudiante	DIRINS	ST102Q01-04TA	Continua
	Feedback percibido estudiante	PERFEED	ST104Q02-04NA	Continua
	Adaptación de la enseñanza estudiante	ADAPTIVITY	ST212Q01-03HA	Continua

Interés del docente	TEACHINT	ST213Q01-04HA	Continua
Clima escolar discriminatorio estudiante	DISCRIM	ST223Q02-04-05-08HA	Continua
Autoeficacia en la gestión de aula	SEFFCM	TC199Q04-08-09HA	Continua
Autoeficacia relaciones positivas con los estudiantes	SEFFREL	TC199Q01-02-05HA	Continua
Autoeficacia en entornos educativos	SEFFINS	TC199Q03-10-11-12HA	Continua
Clima disciplinario docente	TCDISCLIMA	TC170Q01-05HA	Continua
Planificación de la enseñanza docente	TCDIRINS	TC171Q01-04HA	Continua
Feedback al estudiante (general)	FEEDBACK	TC192Q01-05HA	Continua
Adaptación de la enseñanza docente	ADAPTINSTR	TC202Q01-04HA	Continua
Feedback al estudiante (específico lectura)	FEEDBINSTR	TC202Q05-09HA	Continua
Autoeficacia en entornos multiculturales	GCSELF	TC209Q01-02-05-06-09HA	Continua
Actividades de evaluación	-	TC054Q01-07NA	1: Nunca/casi nunca 2: Algunas lecciones 3: Muchas lecciones 4: Todas o casi todas las lecciones
Políticas de equidad con estudiantes de otra lengua	-	SC150Q01-05IA	0: No; 1: Sí



Figuras A1 y A2. Homocedasticidad y normalidad en modelo de regresión lineal EQ_RES



Figuras A3 y A4. Homocedasticidad y normalidad en modelo de regresión lineal EQ_OPO