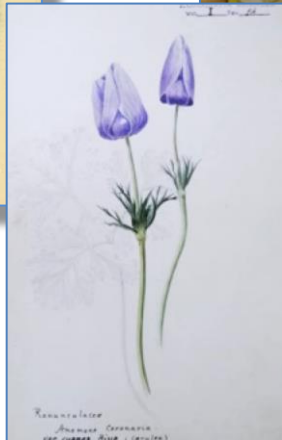
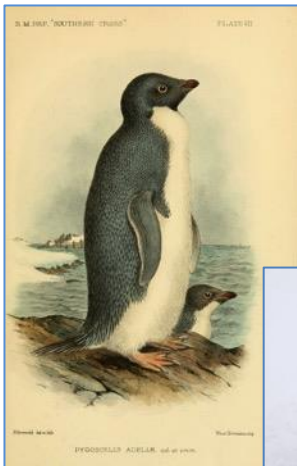


Attività di public engagement e citizen science del Sistema Museale di Ateneo (SMA): il cittadino e la partecipazione attiva alle attività di Ateneo



Prof. Stefano Schiaparelli (DISTAV – Università degli Studi di Genova)
Dott.sa Lara La Tessa (DISTAV – Università degli Studi di Genova)
Università di Genova – 7 Novembre 2022



Università di Genova

STORIA E ORGANIZZAZIONE

L'Università degli Studi di Genova è una delle università pubbliche generaliste più rinomate in Italia ed è una delle più antiche tra le grandi università europee.

La prima importante data storica riferita all'Ateneo genovese è il **1471**. In quell'anno, infatti, Papa Sisto IV conferisce alla Repubblica di Genova la facoltà di laureare e nel **1670** prende avvio l'Università gesuitica con sede nell'attuale Palazzo universitario.

In numeri, oggi l'Università conta:

5 SCUOLE:

Scienze matematiche, Fisiche e naturali, Scienze mediche e farmaceutiche, Scienze sociali, Scienze umanistiche, Politecnica

3 POLI UNIVERSITARI: Imperia-Savona-La Spezia

22 DIPARTIMENTI

5 BIBLIOTECHE di scuola e 3 di Poli Universitari

255 PERCORSI DI STUDIO

1.250 DOCENTI

32.000+ STUDENTI ISCRITTI

200+ PROGETTI DI RICERCA ATTIVI

- **4 palazzi dell'Università**, palazzi dei Rolli, tutelati dall'UNESCO: Antico Collegio gesuitico (Palazzo dell'Ateneo, Balbi 5), palazzo Balbi Senarega (Balbi 4), palazzo Balbi Cattaneo (Balbi 2), palazzo Balbi Piovera poi Raggio (Balbi 6, affittato dall'Università)
- **4 musei** “riconosciuti e strutturati”: Museo nazionale dell'Antartide (MNA), Museo di Chimica, Museo di Etnomedicina, Museo di Fisica
- **7 “ex-Musei”** che hanno mantenuto il nome ottocentesco ed originale di “Museo” ma che non sono dotati di una organizzazione “museale” definita e di un percorso espositivo aperto al pubblico: Anatomia Comparata, Anatomia Umana, Mineralogia, Geologia, Paleontologia, Paleontologia, Zoologia.
- **2 orti botanici** (Hanbury e Corso Dogali)
- **2 biobanche** (Mirri-DISTAV e BCAA del MNA)
- **>20 “altre” collezioni** (modellini navali della Regia Scuola Navale, Collezione di merceologia, collezioni di papiri, etc.)
- **3 archivi** (Archivio di Architettura, Archivio Doria, Archivio Ligure di Scrittura Popolare ALSP)
- **>30 fondi archivistici**
- **Decine di beni artistici disseminati nelle strutture dell'Università**

Verso il “Sistema Museale di Ateneo” - SMA UNIGE



**Università
di Genova**

SMA

Sistema Museale di Ateneo

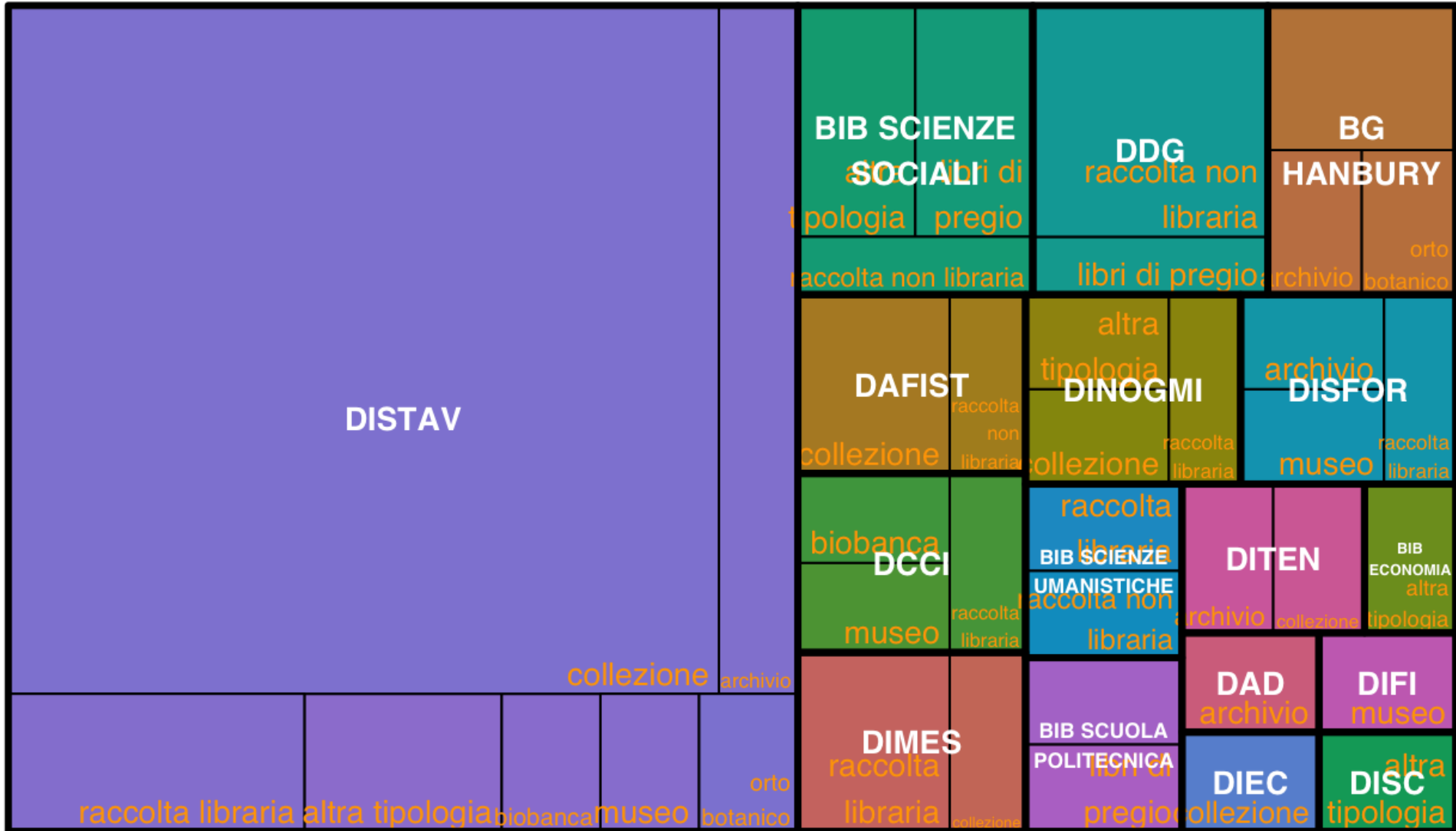
OBIETTIVI:

- (1) Creare** una infrastruttura di Ateneo in grado di preservare, tutelare e condividere i beni culturali di Ateneo in una prospettiva di lungo termine, adempiendo a quanto previsto dall’Art. 1, Comma 4 del DL 42 del 22 Gennaio 2004 (*“Gli altri soggetti pubblici, nello svolgimento della loro attività, assicurano la conservazione e la pubblica fruizione del loro patrimonio culturale”*).
- (2) Allineare** i Musei, le Collezioni e gli Archivi dell’Università degli Studi di Genova alle realtà già consolidate di altri atenei che hanno organizzato le proprie strutture museali in un *“Sistema Museale di Ateneo” (SMA)* per migliorare la capacità di proporre il patrimonio culturale di Ateneo ai propri interlocutori in termini di esposizione e narrazione delle opere.
- (3) Allineare**, ove possibile, le strutture museali dell’Ateneo genovese a quanto richiesto dalla recente normativa (e.g. DM 113 del 21 Febbraio 2018) per aderire al **Sistema Museale Nazionale** e raggiungere dei livelli minimi uniformi di qualità.

- (4) **Censire** tutti i beni culturali di Ateneo, non solo quelli già organizzati in collezioni, musei e archivi, individuandone stato di conservazione e eventuali criticità legate al mantenimento. Per alcuni beni (ove possibile e necessario) saranno approntate (o aggiornate se già esistenti) anche le schede ministeriali, in collaborazione con le Soprintendenze (Archivistica ed Archeologica). I beni di particolare valore economico potranno anche essere messi a patrimonio, in seguito a valutazione da parte di addetti ai lavori.
- (5) **Digitalizzare** il patrimonio culturale di Ateneo per garantirne la libera fruizione da parte dei cittadini. In questo processo le linee guida saranno quelle previste dal *Piano Triennale per la Digitalizzazione e l'Innovazione dei Musei* (DG-MU 892 del 19 Luglio 2019). In questo ambito è anche da tenere in considerazione il fatto che molte delle attuali collezioni (ex-Musei) non sono aperte al pubblico e potranno essere accessibili all'esterno solo in modo "virtuale", i.e. attraverso la fruizione di rappresentazioni in 2D e 3D dei beni.
- (6) **Condividere** i beni culturali di Ateneo con i cittadini attraverso attività di *public engagement* e divulgazione, basate sulla disponibilità di documenti digitali (2D e 3D), filmati brevi, *fact sheets*, fotografie, etc., in grado di rappresentare il bene, di facilitarne l'accesso e la distribuzione in forma "open" e con possibilità di riuso. (

CENSIMENTO

CENSIMENTO DEI BENI CULTURALI UNIGE (Maggio-Luglio 2021)



Suddivisione per Dipartimento delle tipologie di beni custoditi

ALLINEAMENTO A STANDARD NAZIONALI

- Il DM 37 del 23 Gennaio 2017 - ***Servizio per la digitalizzazione del patrimonio culturale - Digital Library dell'Istituto Centrale per il Catalogo e la Documentazione***. In questo decreto viene affidato al Istituto Centrale per la Digitalizzazione del Patrimonio Culturale (o “Digital Library”) che cura il coordinamento e promuove programmi di digitalizzazione del patrimonio culturale di competenza del Ministero.



Sigec Web

Not secure | sigecweb.beniculturali.it/it.iccd.sigec.axweb.Main/#5

iccd Istituto Centrale per il Catalogo e la Documentazione

MINISTERO DELLA CULTURA

SIGECWEB

utente connesso **Chiara Panelli** (UNIGE-SMA_ARCHEO_CAT22-Lotto#1 - Catalogatore) [cambia Password] [home] [manualistica] [modifica anagrafica utente] [logout] [cambia area di lavoro]

CATALOGAZIONE

- Riepilogo dati
- Creazione
- Schede eliminate
- Ricerca
- Controllo
- Area Trasferimenti
- Strumenti
- Modelli

Sessione di lavoro

- Riepilogo dati
- Indici - risultati

RA 3.00 0700378351: ascia/ lama

CD - CODICI

- TSK - Tipo Scheda
- LIR - Livello ricerca
- NCT - CODICE UNIVOCO**
- NCTR - Codice regione
- NCTN - Numero catalogo generale
- NCTS - Suffisso numero catalogo generale
- ESC - Ente schedatore
- ECP - Ente competente
- EPR - Ente proponente

RV - RELAZIONI

- RVE - STRUTTURA COMPLESSA**
- RSE - RELAZIONI DIRETTE**
- RSE(1)
- RSER - Tipo relazione

fonte di rappresentazione

RA

C

07

00378351

UNIGE

S236

UniGe è diventata Ente
Schedatore da Luglio 2022



iccd Istituto Centrale per il Catalogo e la Documentazione

MINISTERO DELLA CULTURA

SIGECWEB

utente connesso **Chiara Panelli** (**UNIGE-SMA_ARCHEO_CAT22-Lotto#1 - Catalogatore**) [cambia Password] [home] [manualistica] [modifica anagrafica utente] [logout] [cambia area di lavoro]

CATALOGAZIONE

- Riepilogo dati
- Creazione
- Schede eliminate
- Ricerca >>
- Controllo >>
- Area Trasferimenti >>
- Strumenti >>
- Modelli >>

Sessione di lavoro

- Riepilogo dati
- Indici - risultati

RA 3.00 0700378351: ascia/ lama

- RV - RELAZIONI
 - RVE - STRUTTURA COMPLESSA
 - RSE - RELAZIONI DIRETTE
 - RSE(1)
 - RSER - Tipo relazione: fonte di rappresentazione
 - RSET - Tipo scheda: PST
 - RSEC - Codice bene: 0700378352
 - ROZ - Altre relazioni
 - AC - ALTRI CODICI
 - OG - OGGETTO
 - OGT - OGGETTO
 - OGTD - Definizione: ascia/ lama
 - OGTT - Tipologia
 - OGTN - Denominazione/dedicazione
 - OGTP - Posizione

Italiano (Italia)
Tastiera: Italiano

Per cambiare metodo di input, premere il tasto WINDOWS+BARRA SPAZIATRICE.



utente connesso **Chiara Panelli** (UNIGE-SMA_ARCHEO_CAT22-Lotto#1 - Catalogatore) [cambia Password] [home] [manualistica] [modifica anagrafica utente] [logout] [cambia area di lavoro]

- CATALOGAZIONE**
- Riepilogo dati
- Creazione
- Schede eliminate
- Ricerca
- Controllo
- Area Trasferimenti
- Strumenti
- Modelli

- Sessione di lavoro**
- Riepilogo dati
- Indici - risultati

RA 3.00 0700378351: ascia/ lama

- * **TU - CONDIZIONE GIURIDICA E VINCOLI**
- ACQ - ACQUISIZIONE
 - ACQT - Tipo acquisizione
 - ACQN - Nome
 - ACQD - Data acquisizione
 - ACQL - Luogo acquisizione
- * **CDG - CONDIZIONE GIURIDICA**
- * **CDGS - Indicazione specifica**
- CDGG - Indicazione generica
- CDGI - Indirizzo
- NVC - PROVVEDIMENTI DI TUTELA
 - NVCT - Tipo provvedimento
 - NVCE - Estremi provvedimento
 - NVCD - Data notificazione

acquistò

1885

proprietà Ente pubblico non territoriale

Università degli Studi di Genova

DLgs 42/2004, art. 10

acquistò

1885

proprietà Ente pubblico non territoriale

Università degli Studi di Genova



SIGECWEB

utente connesso **Chiara Panelli** (**UNIGE-SMA_ARCHEO_CAT22-Lotto#1 - Catalogatore**) [cambia Password] [home] [manualistica] [modifica anagrafica utente]
[logout] [cambia area di lavoro]

- CATALOGAZIONE**
- Riepilogo dati
- Creazione
- Schede eliminate
- Ricerca >>
- Controllo >>
- Area Trasferimenti >>
- Strumenti >>
- Modelli >>

- Sessione di lavoro**
- Riepilogo dati
- Indici - risultati

RA 3.00 0700378351: ascia/ lama


* PVC - LOCALIZZAZIONE GEOGRAFICO-AMMINISTRATIVA ATTUALE	
* PVC - Stato	ITALIA
* PVC - Regione	Liguria
* PVC - Provincia	GE
* PVC - Comune	Genova
PVCL - Località	
PVCE - Località estera	
+ PVL - Altro toponimo	
PVE - Diocesi	
- LDC - COLLOCAZIONE SPECIFICA	
LDCT - Tipologia	università
LDCQ - Qualificazione	pubblica
LDCN - Denominazione attuale	Palazzo delle Scienze, DISTAV, Università degli Studi di Genova
LDCC - Complesso di appartenenza	
LDCU - Indirizzo	Corso Europa 26
LDCM - Denominazione raccolta	Collezione ex Museo Geologico della R. Università di Genova
LDCS - Specifiche	

RA 3.00 0700378351: ascia/ lama


+ ADM - ALTRA DOCUMENTAZIONE MULTIMEDIALE


- BIB - BIBLIOGRAFIA

- BIB(1)


 BIBX - Genere




 NCUN - Codice univoco ICCD


 BIBA - Autore

 BIBD - Anno di edizione


 BIBH - Sigla per citazione




 BIBN - V., pp., nn.


 BIBI - V., tavv., figg.


- BIB(2)


 BIBX - Genere




 NCUN - Codice univoco ICCD


 BIBA - Autore

 BIBD - Anno di edizione

 BIBH - Sigla per citazione



 BIBN - V., pp., nn.

 BIBI - V., tavv., figg.

+ BIL - Citazione completa

RA 3.00 0700378351: ascia/ lama

*** DO - FONTI E DOCUMENTI DI RIFERIMENTO ?**

*** FTA - DOCUMENTAZIONE FOTOGRAFICA**

*** FTA(1)**

* FTAX - Genere	documentazione allegata	
* FTAP - Tipo	fotografia digitale (file)	
FTAA - Autore	<input type="text"/>	
FTAD - Data	<input type="text"/>	
FTAE - Ente proprietario	<input type="text"/>	
FTAC - Collocazione	<input type="text"/>	
* FTAN - Codice identificativo	New_1665658104548	
FTAT - Note	<input type="text"/>	
FTAF - Formato	<input type="text"/>	

*** FTA(2)**

* FTAX - Genere	documentazione esistente	
* FTAP - Tipo	modello da scansione 3D	
FTAA - Autore	<input type="text"/>	
FTAD - Data	<input type="text"/>	
FTAE - Ente proprietario	<input type="text"/>	
FTAC - Collocazione	<input type="text"/>	



Scheda



CD - CODICI

TSK - Tipo Scheda	RA
LIR - Livello ricerca	C
NCT - CODICE UNIVOCO	
NCTR - Codice regione	07
NCTN - Numero catalogo generale	00378351
ESC - Ente schedatore	UNIGE
ECP - Ente competente	S236

RV - RELAZIONI

RSE - RELAZIONI DIRETTE	
RSER - Tipo relazione	fonte di rappresentazione
RSET - Tipo scheda	PST

RSEC - Codice bene 0700378352

OG - OGGETTO

OGT - OGGETTO

OGTD - Definizione ascia/ lama

CLS - Categoria - classe e produzione STRUMENTI-UTENSILI-OGGETTI D'USO/ INDUSTRIA LITICA

LC - LOCALIZZAZIONE GEOGRAFICO-AMMINISTRATIVA

PVC - LOCALIZZAZIONE GEOGRAFICO-AMMINISTRATIVA ATTUALE

PVCS - Stato ITALIA

PVCR - Regione Liguria

PVCP - Provincia GE

PVCC - Comune Genova

LDC - COLLOCAZIONE SPECIFICA

LDCT - Tipologia università

LDCQ - Qualificazione pubblica

LDCN - Denominazione attuale Palazzo delle Scienze, DISTAV, Università degli Studi di Genova

LDCU - Indirizzo Corso Europa 26

LDCM - Denominazione raccolta Collezione ex Museo Geologico della R. Università di Genova

LA - ALTRE LOCALIZZAZIONI GEOGRAFICO-AMMINISTRATIVE

TCL - Tipo di localizzazione luogo di reperimento

PRV - LOCALIZZAZIONE GEOGRAFICO-AMMINISTRATIVA

PRVS - Stato ITALIA

PRVR - Regione Liguria

PRVP - Provincia SV

PRVC - Comune Sassello

UB - DATI PATRIMONIALI

INV - INVENTARIO DI MUSEO O SOPRINTENDENZA

INVN - Numero 277

STI - STIMA

STIS - Stima 600 euro

STID - Data stima ND

STIM - Motivo della stima valore assicurativo

RE - MODALITA' DI REPERIMENTO

identificativo

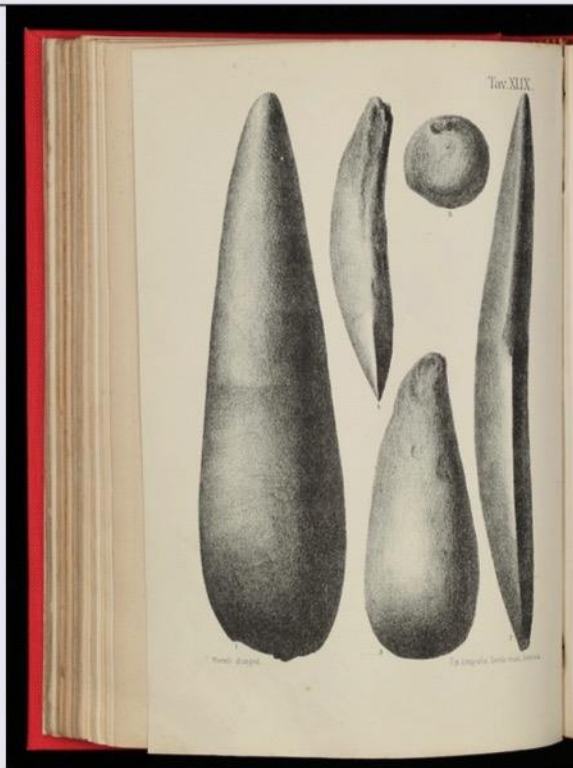
New_1665658104548

MM - METADATI DATO MULTIMEDIALE

MMT - METADATI TECNICI DATO MULTIMEDIALE

**MMTO - Nome file
originale**

UNIGE_SMA_rep277.jpg



MC - METADATI DOCUMENTAZIONE

FTA - DOCUMENTAZIONE FOTOGRAFICA

**FTAN - Codice
identificativo**

New_1665666175199

MM - METADATI DATO MULTIMEDIALE

MMT - METADATI TECNICI DATO MULTIMEDIALE

**MMTO - Nome file
originale**

Iconografia0226.jpg

DIGITALIZZAZIONE

Obiettivi: 1) velocizzare il RILIEVO

1. la **ripresa** (*fotogrammetria, "structure from motion"*)



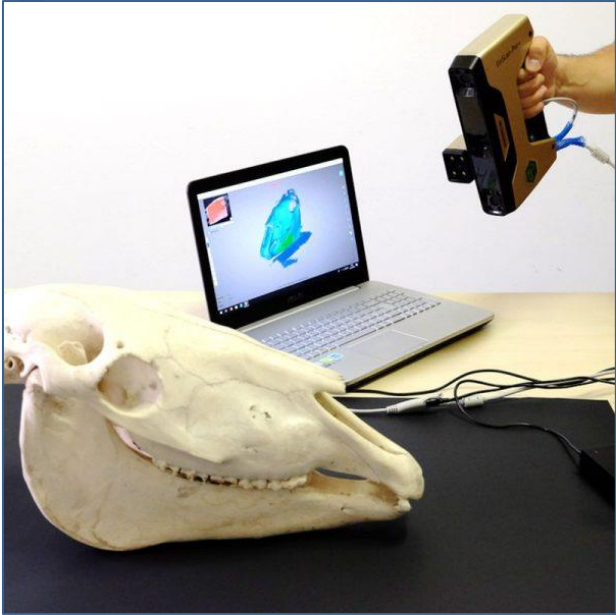
1. la **restituzione** (*modelli 3D, HTML5 360°,)*



2) Velocizzare la CONDIVISIONE



SCANNER A LUCE STRUTTURATA



SCANNER A LUCE STRUTTURATA



PIATTO GIREVOLE AUTOMATIZZATO (ORBITVU STATION)



ALPHA
SHOT

UNPACKING INSTRUCTIONS
ALPHA SHOT 2.0



MODULO CONTROLLO LUCI

PHOTO **IQ MASK** **SHADOW**

CAMERA SETTINGS >

SUPERFOCUS >

ALPHASHOT 360 >

Left upper Right upper

Left lower Left lower

Back Bottom

3D Model: ALPHA 360

MODULO TAVOLINO ROTANTE

0° 90° 180° 270° 360°

Recording mode: Stop Infinite Single

Recording direction: Clockwise Counter-clockwise

Recording type: Still Video

Speed: Approximate rotation time: 30s



HTML5 video

Da Wikipedia, l'enciclopedia libera.

HTML5 video è un elemento introdotto nelle specifiche dell'**HTML5** con lo scopo di aprire nuovi standard sulla riproduzione di filmati e video, tutto ciò in sostituzione all'elemento `<object>`.

Ciò comporta che i browser rispettanti l'HTML5 non necessitano di player proprietari (come [Adobe Flash Player](#)) per riprodurre video incorporati tramite il tag `<video>` .

Questo standard è ostacolato dalla mancanza di un accordo su quali formati video debbano essere ufficialmente supportati.

HTML



Acquisizione di oggetti complessi: superfici riflettenti e trasparenti

Orbitvu Station 2022

SMA-tENIA*

CAPTURE EDIT PUBLISH

IMAGE IQ MASK SHADOW

RGB RED GREEN BLUE YELLOW GRAY

IMAGE ADJUSTMENT

△ - 0 + ○

☀ - 0 + ○

⤴ - 1.0 + ○

📈 - 0 + ○ 255 +


🌈 - 0 + ○

💧 - 0 + ○

⚙️ - 0 + ○

AUTOPOLISHER

Apply to selected Apply to all



HISTOGRAM

R: — G: — B: — A: —

H: — S: — L: —

FILE INFORMATION

1/125 White balance: Manual

13 Camera: Canon EOS R

150 200 Dimension: 4823 × 4346 px

Created: 2022-09-26 15:07

File name: [2d_01_00001.jpg](#)

DEVICE INFORMATION

🏠 ✓ ↺ 🔄 🗑️ ⏪ ⏩ 📁

SMA-tENIA SMA-tENIA 48 Image(s)

Acquisizione di oggetti complessi: superfici riflettenti e trasparenti (vetro)

<https://orbitvu.co/share/oq638Jxg3yVgri2CsVGeWo/201743/orbittour/view>



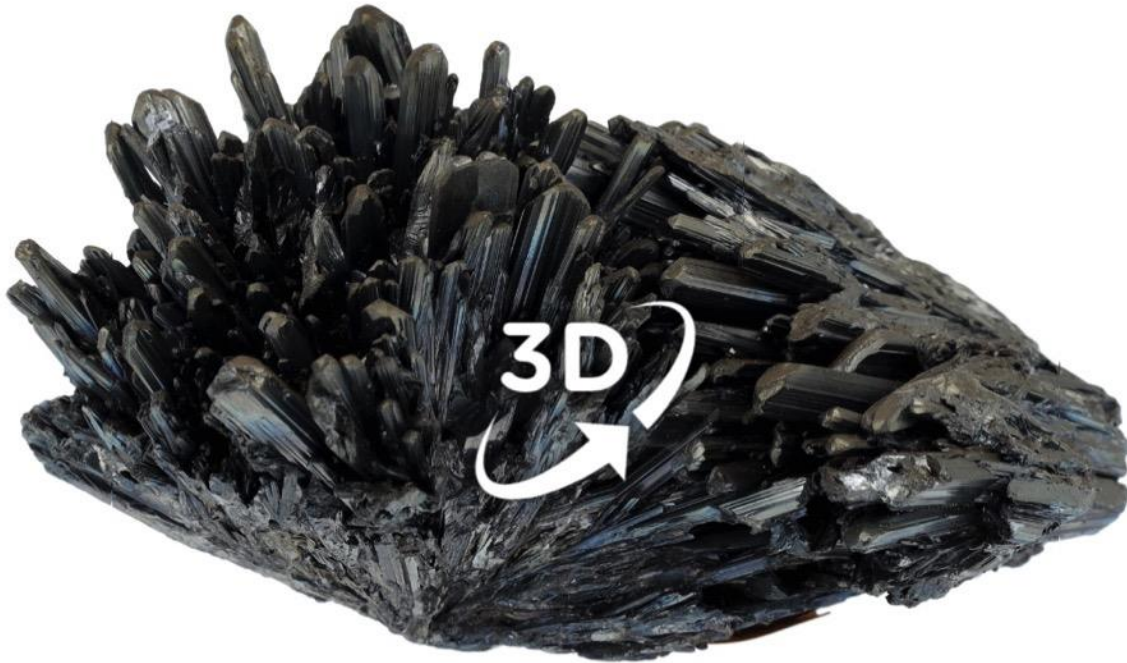
Acquisizione di oggetti complessi: superfici riflettenti (metallo)

<https://orbitvu.co/share/VDj5hQX7ZS6asesa9rVZz3/5553261/360/view>



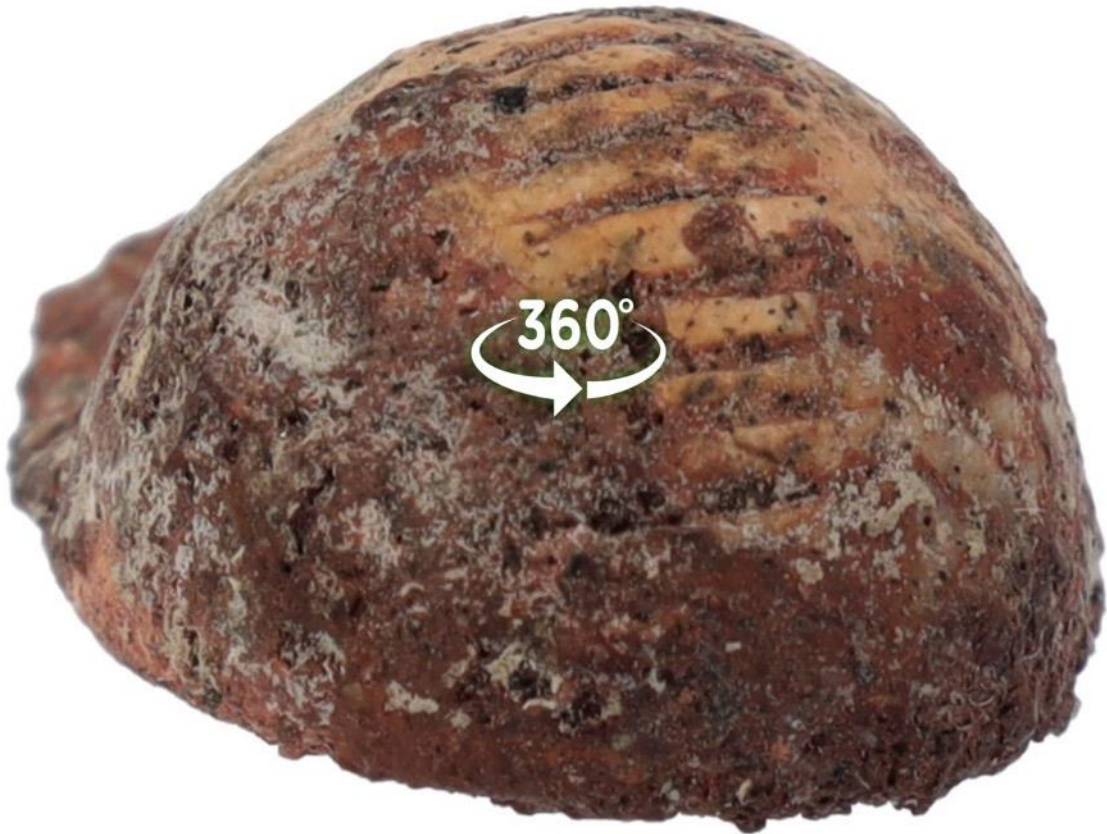
Acquisizione di oggetti complessi: superfici nere riflettenti (antimonite)

<https://orbitvu.co/share/3EYoPctkB2qcdqMEzSgMbX/201837/orbittour/view>



Acquisizione di oggetti di piccole dimensioni: pendaglio in avorio

<https://orbitvu.co/share/VKe9UZVefkJ9ENDM4NrzuK/5542344/360/view>



Acquisizione di oggetti 3D molto complessi



96 scatti (no photostacking): tempo di realizzazione ~30 minuti (compresivi di ricostruzione fotogrammetrica – workstation con 120 giga di RAM)

CONDIVISIONE

CONDIVISIONE



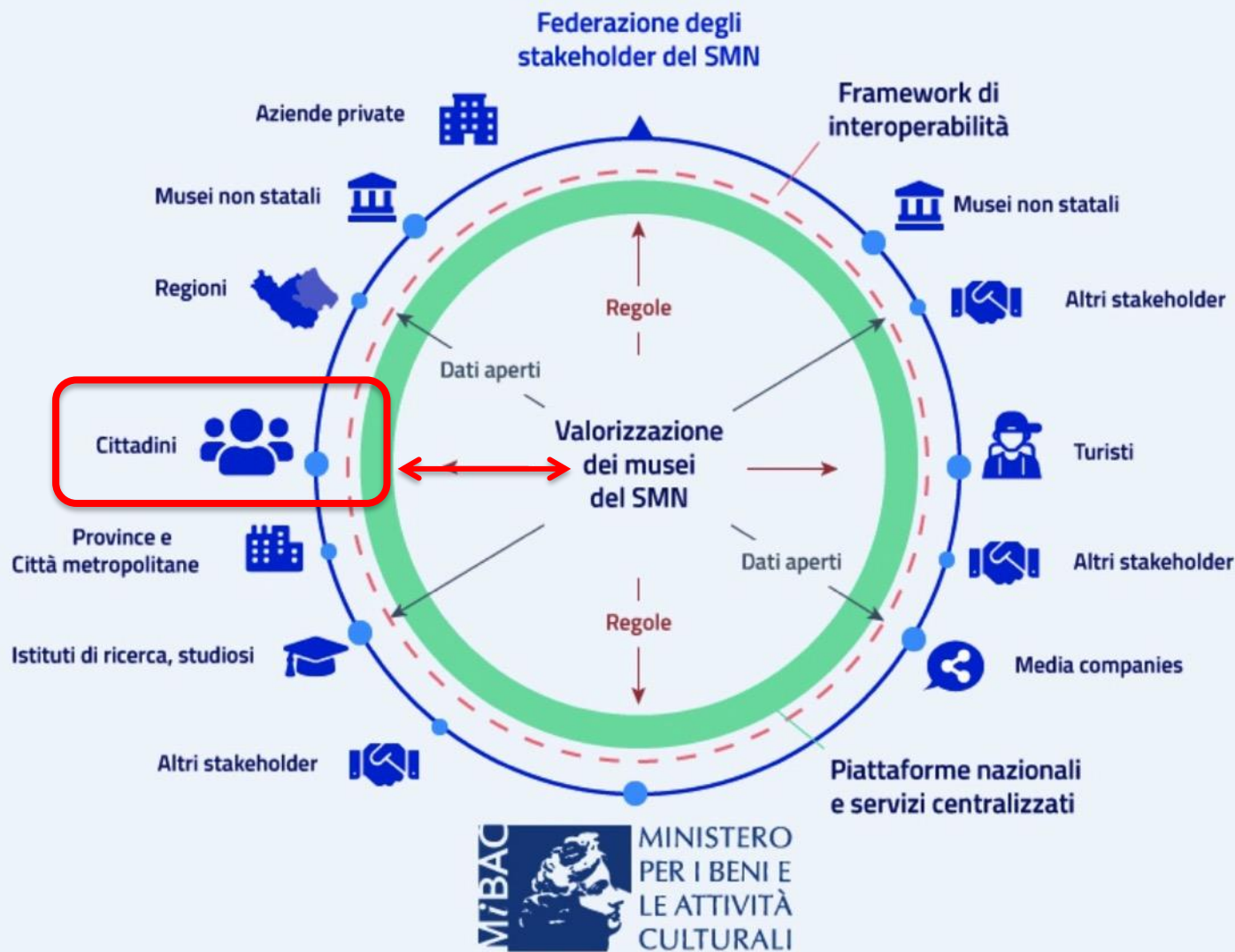


Figura 7.2 – L'ecosistema digitale dei musei italiani

The leading platform for 3D & AR on the web

Manage your 3D assets. Distribute 3D & AR experiences.
Collaborate with others. Showcase your work. Buy & sell 3D
models.

JOIN FOR FREE

SEE PLANS





SMA-UniGe **PREMIUM**

Genoa

University Museum System of the Genoa University

FOLLOW

CONTACT



6 Followers

0 Following



SUMMARY

10 MODELS

COLLECTIONS

1 LIKE

POPULAR 3D MODELS

[View all \(10\)](#)



Ice age leopard skull - Panthera p... 81 0 3



Stone arrowhead from the G. Ro... 147 0 3



Mandible of the extinct Ursus spe... 99 0 2



Neolithic greenstone axe blade (#... 17 0 2



ABOUT

The University of Genoa (UniGe) is one of the largest universities in Italy and was founded in 1481. Since 2021 UniGe has systematically promoted its vast cultural heritage through different initiatives and the establishment of a University Museum System

CATEGORY

Organization / Museum

WEBSITE

<https://unige.it/en>

MEMBER SINCE

July 22nd 2021

STATS

605 views

17 likes

5.3M triangles

2.7M vertices





Ice age leopard skull - Panthera pardus antiqua

3D Model



SMA-UniGe

PREMIUM

FOLLOW





SMA-UniGe

PREMIUM

FOLLOW

77

3

+ Add To </> Embed ↗ Share

Report

◀ Triangles: **352.3k** ♀ Vertices: **176.4k** [More model information](#)

This skull was collected by priest Morelli in the Toirano area (Savona, Italy) at the end of '800. This item was never figured by Morelli but only described by **Arturo Isssel** in 1908 (Liguria Preistorica, p. 195).

At that time it was classified by Isssel as *Felix antiquus* Cuvier, 1835 (the original label reports *Felis antiqua*), now considered a subspecies of *Panthera pardus* (Linnaeus, 1758), the actual leopard, and reported as *Panthera pardus antiqua* (Cuvier, 1835) in modern literature. This taxon however is controversial as type material has been apparently lost (see Diedrich, 2013 - Quaternary Science Reviews, 76: 167-193). *P. pardus antiqua* is related to another Pleistocene leopard, *Panthera pardus spelaea* (Baechler, 1936), a cave bear hunter, from which it differs for several morphological features of the skull.

The item has always been part of the former collections of the Geological Museum, now included in the **DISTAV** collections at the **University of Genoa**.

🕒 Published 14 days ago

📄 Uploaded with [Agisoft Metashape](#)

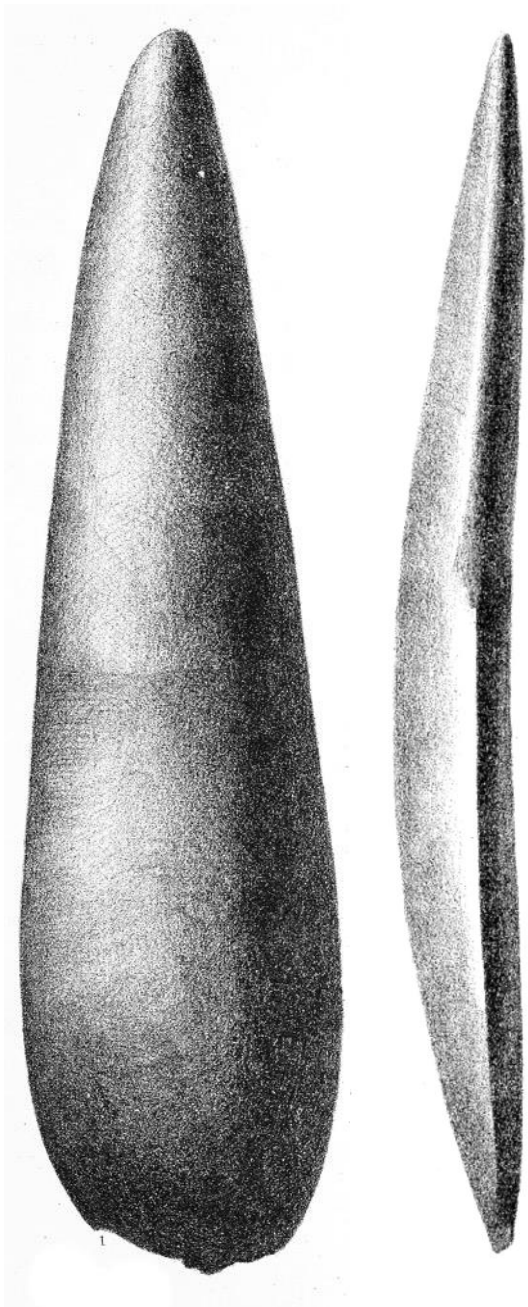
📁 Animals & Pets 3D Models Cultural Heritage & History 3D Models

leopard culturalheritage-photogrammetry-3dmodel zooarchaeology-3dmodel fossils-photogrammetry metashape agisoft

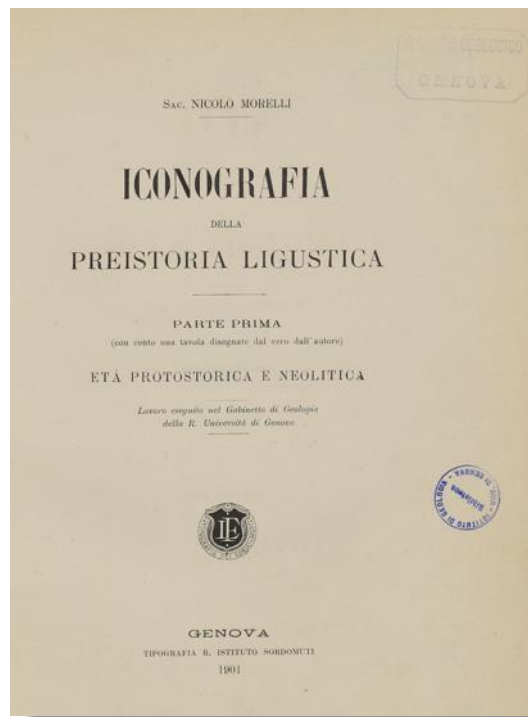
culturalheritage-digitalheritage university-of-genoa panthera-pardus-antiqua university-museum museulcollection



~100 scatti (senza photostacking), fotogrammetria classica (mano libera), tempo di realizzazione ~3 ore



Morelli, 1901



Modello 3D, 2022

Perspective 30°

Snap: Axis, 3D




faces: 890,624 vertices: 445,310

The MNA 'Virtual gallery'

Link to the MNA on Sketchfab: <https://sketchfab.com/MNA>

Link to the model: <https://sketchfab.com/models/25c6475793e34976ae839098b6794568>

Sketchfab EXPLORE ▾ BUY 3D MODELS ▾ FOR BUSINESS ▾

 **MNA (Italian National Antarctic Museum)** PREMIUM Genoa, Italy


The MNA has the aim to preserve, study, and increase the value of materials collected by Italian expeditions in Antarctica

[FOLLOW](#) [CONTACT](#) **74** Followers **5** Following

SUMMARY 9 MODELS COLLECTIONS 0 LIKES

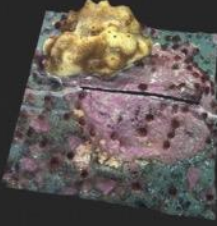
POPULAR 3D MODELS [View all \(9\) >](#)

Italian National Antarctic Museum




Emperor penguin - Aptenodyte... 773 1 29

Italian National Antarctic Museum

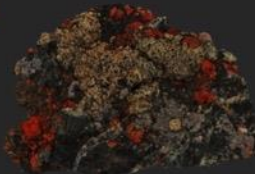


Antarctic seafloor and benthos... 402 0 11

Italian National Antarctic Museum



Italian National Antarctic Museum



ABOUT

The MNA hosts samples of marine and terrestrial fauna and flora, rocks, meteorites and ice cores. The 3D gallery is a selection of important scientific samples and equipment used by researchers in Antarctica from our collections

CATEGORY

Organization / Museum

WEBSITE

<http://www.mna.it>

MEMBER SINCE

April 21st 2017

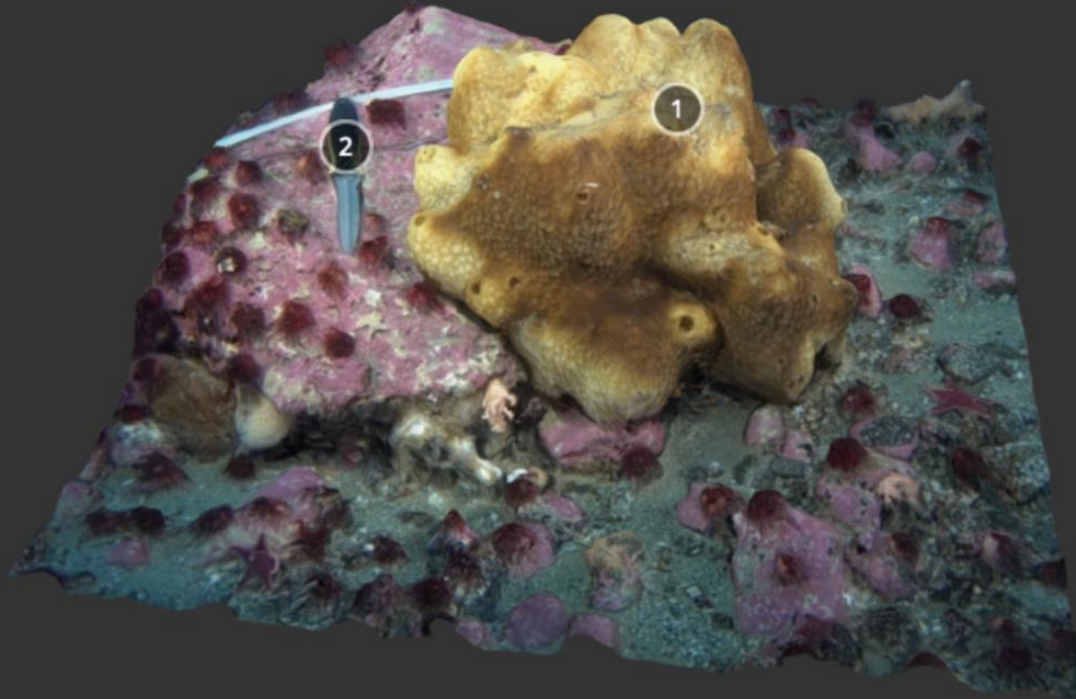
STATS

2.4k views

56 likes

7.1M triangles

Italian National Antarctic Museum



Antarctic seafloor and benthos (spiral camera)

3D Model



MNA (Italian National Antarctic Museum) PREMIUM

FOLLOW

113

★ 1



Festival della Scienza

Genova, 20 ottobre _ 1 novembre 2022

Linguaggi



Home | Il Festival ▾

Programma 2022 ▾

Info utili | Sponsor 2022 ▾

Home > Programma 2022 > Museopoli

Museopoli



Alla scoperta dei Musei Universitari di Genova

Quando _____

20, 25, 27 ottobre

ore 09:00 - 13:00

30, 31 ottobre, 1 novembre

ore 10:00 - 13:00, 15:00 - 19:00

Dove _____

Unige World

Via Balbi 40-42r

Età consigliata _____

Da 11 a 19 anni

Tipologia e disciplina _____

Laboratorio

Scienze della Terra, del Mare e dell'Ambiente

Per partecipare

- i** Ingresso: Biglietti Festival
- i** Prenotazione: obbligatoria per scuole e gruppi
- i** Prenotazione singola : 0,5 Euro
- i** Per prenotazioni online è necessario accedere all' [area clienti](#)

[Verifica disponibilità](#)



unigenova 20 h



Laboratorio "Museopoli. Alla scoperta dei Musei Universitari di Genova"

@FESTIVALSCIENZA



INFO E PRENOTAZIONI

30, 31 ottobre, 1 novembre
ore 10:00-13:00, 15:00-19:00

UniGe World
via Balbi 40 rosso (palazzo Balbi 4)

Invia messaggio



unigenova 4 h



Gli animatori e le animatrici del Festival della Scienza si divertono a giocare a Museopoli



PARTECIPA ANCHE TU!

Invia messaggio



MUSEOPOL





TI UNA DELLE 5 TIPI DI TIPOLOGIE DI PERSONALE

MUSEOPOL

 NICATRICE	 ARCHEOLOGA RICERCATRICE	 RESTAURATRICE	 RESPONSABILE FINANZIARIO
---------------	--------------------------------	-------------------	---------------------------------







Università di Genova

MUSEOPOLI

MUSEOPOLI
UNIVERSITÀ E INNOVAZIONE

SOREL
EQUIPEMENTE

MUSEOPOLI



CITIZEN SCIENCE



7 novembre 2022

SISTEMA MUSEALE DI ATENEO

INTERFACCIA UTENTE E STRATEGIE DI ENGAGEMENT PER IL SISTEMA DI TRASCRIZIONE DOCUMENTALE

A cura di
Lara La Tessa

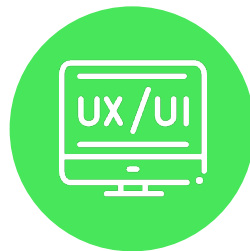


LARA LA TESSA  

Laureata in Digital Humanities @UniGe

Dottoranda

 laralatesa@libero.it



SISTEMA MUSEALE DI ATENEO



ACQUISIRE



ARCHIVIARE



CONSULTARE

PERCHÉ TRASCRIVERE?



ACCESSIBILITÀ



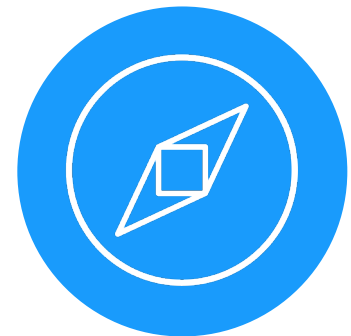
LEGGIBILITÀ



RICERCA



ISTRUZIONE



SCOPERTA

I DIGITAL VOLUNTEERS



CURIOSI

STUDENTI

ESPERTI

PORTALI ANALIZZATI

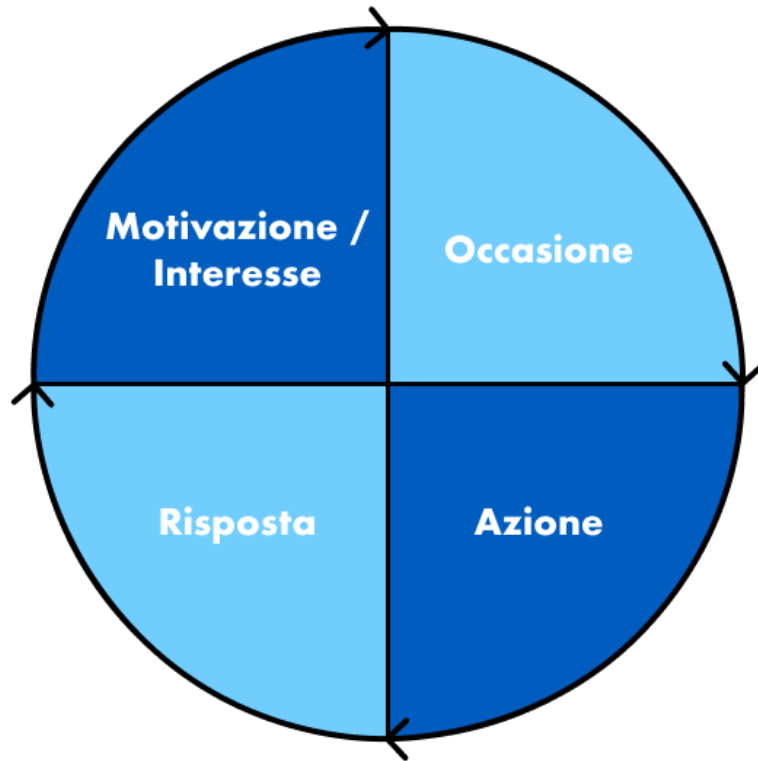


Smithsonian

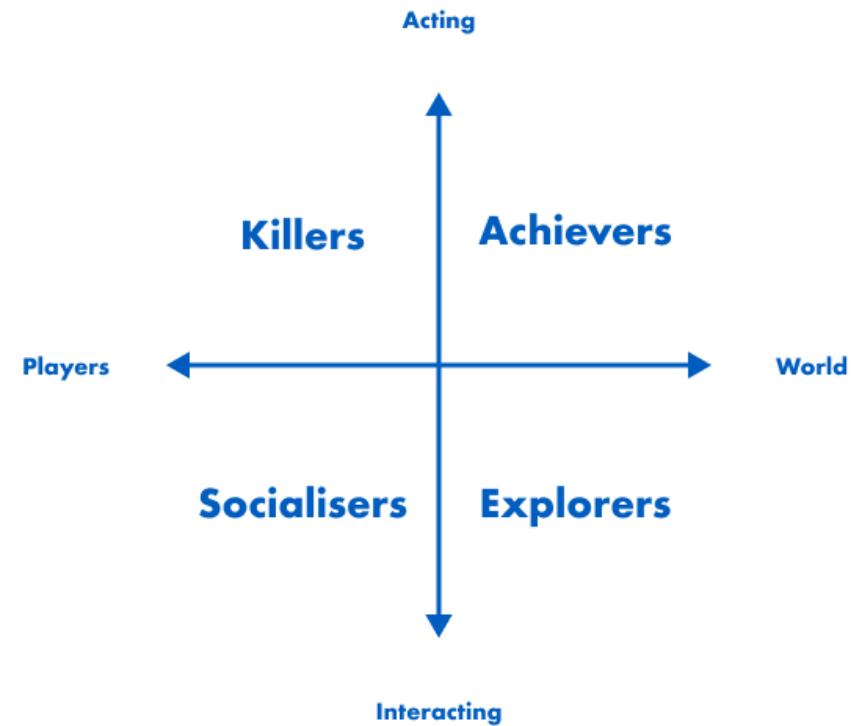


europæana
transcribe

MODELLI DI GAMIFICATION



MODELLO M.O.A.R.

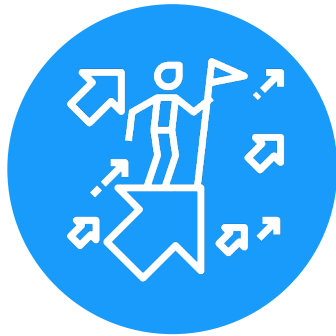


TASSONOMIA DI BARTLE

INCENTIVI



PUNTI
ESPERIENZA



LIVELLI



BADGE



CLASSIFICHE

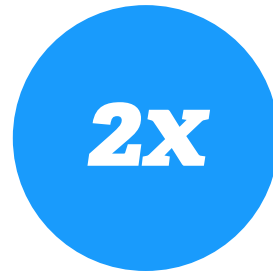


STRUMENTI DI
INTERAZIONE
TRA UTENTI

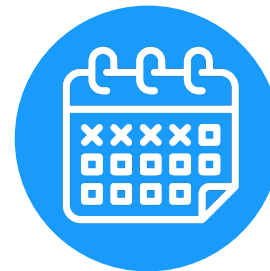
INCENTIVI

PUNTI ESPERIENZA

1 carattere (spazi compresi) = 2 punti esperienza



BOOST 2X



ACCESSI
QUOTIDIANI

INCENTIVI

LIVELLI

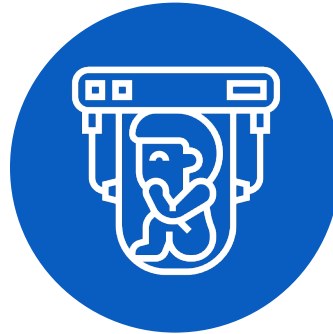
Livelli	Punti esperienza / livello
1	100
2	100
3	200
4	300
5	500
6	800
7	1300
8	2100
9	3400
10	5500

Livelli	Punti esperienza / livello
11	8900
12	14400
13	23300
14	37700
15	61000
16	98700
17	159700
18	258400
19	418100
20	676500

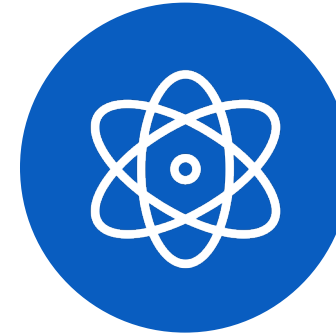
I PROFILI POSSIBILI



CURIOSO



PCTO



ESPERTO
(dal lvl. 20)

PERSONAS



LUCA



TERESA

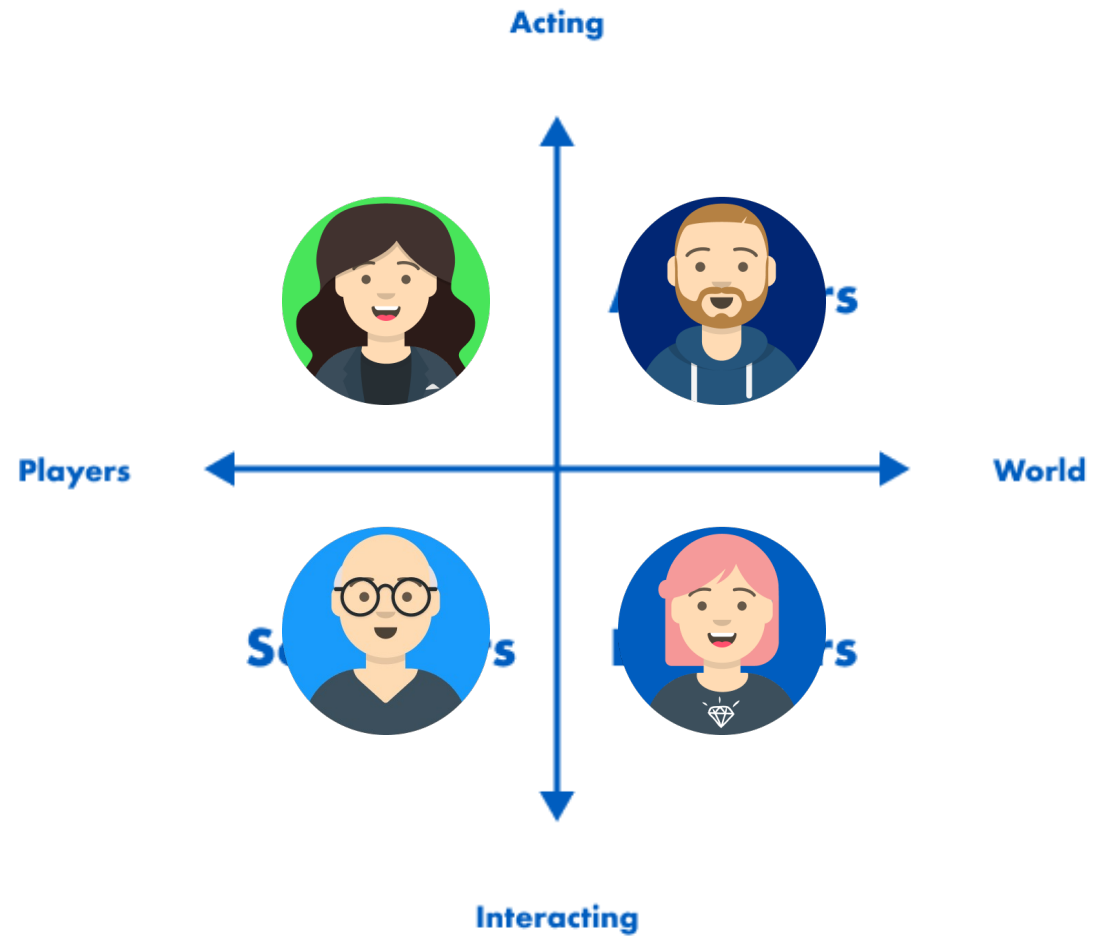


GIORGIO



FABIANA

PERSONAS



PERSONAS



LUCA, 25 anni
Studente
Achiever

MOTIVAZIONI

- Interesse personale
- Ricerca di nuovi sistemi di intrattenimento

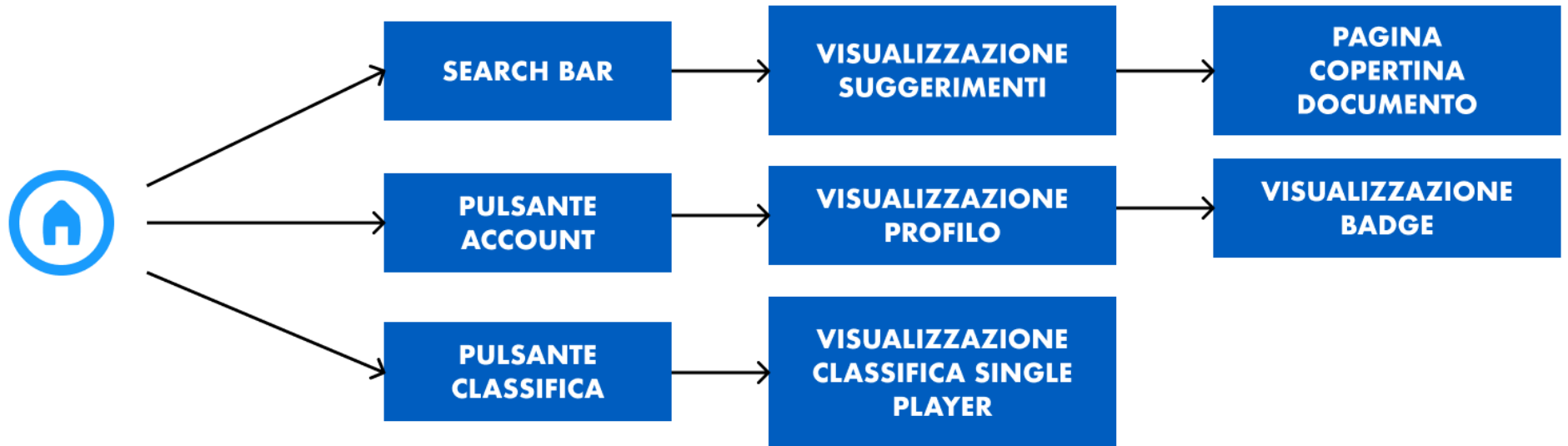
BISOGNI

- Guadagnare più badge possibili
- Trovare periodicamente nuove sfide nella dashboard

ASPETTATIVE

- Portale semplice e immediato
- Organizzazione completa e ordinata nei collegamenti

PERSONAS



PERSONAS



TERESA, 17 anni
Studentessa PCTO
Explorer

MOTIVAZIONI

- Terminare i compiti assegnati

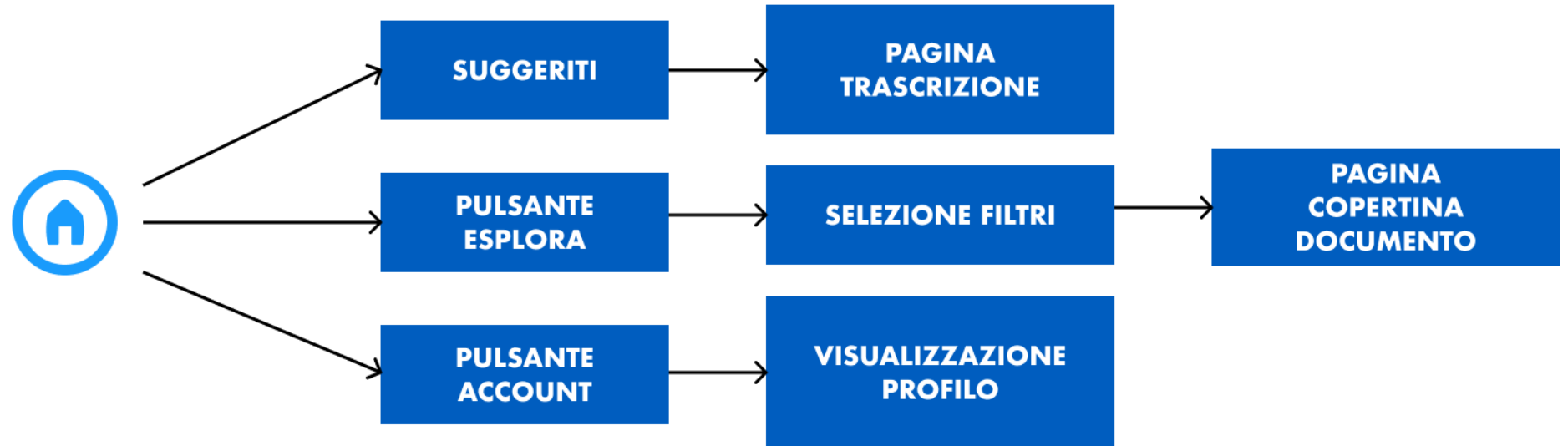
BISOGNI

- Interfacciarsi con un portale stimolante che non renda noioso il PCTO

ASPETTATIVE

- Trovare nella homepage una dashboard in cui sono disposti i testi assegnati dal docente

PERSONAS



PROTOTIPO

PROTOTIPO





7 novembre 2022

SISTEMA MUSEALE DI ATENEO

INTERFACCIA UTENTE E STRATEGIE DI ENGAGEMENT PER IL SISTEMA DI TRASCRIZIONE DOCUMENTALE

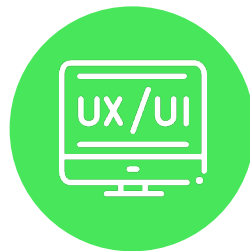
A cura di
Lara La Tessa



LARA LA TESSA  

Laureata in Digital Humanities @UniGe
Dottoranda

 laralatesa@libero.it



SISTEMA MUSEALE DI ATENEO



ACQUISIRE

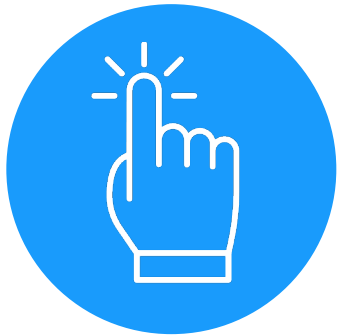


ARCHIVIARE



CONSULTARE

PERCHÉ TRASCRIVERE?



ACCESSIBILITÀ



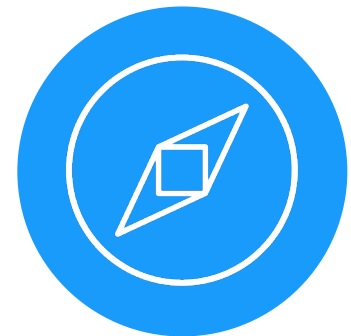
LEGGIBILITÀ



RICERCA



ISTRUZIONE



SCOPERTA

I DIGITAL VOLUNTEERS



CURIOSI

STUDENTI

ESPERTI

PORTALI ANALIZZATI

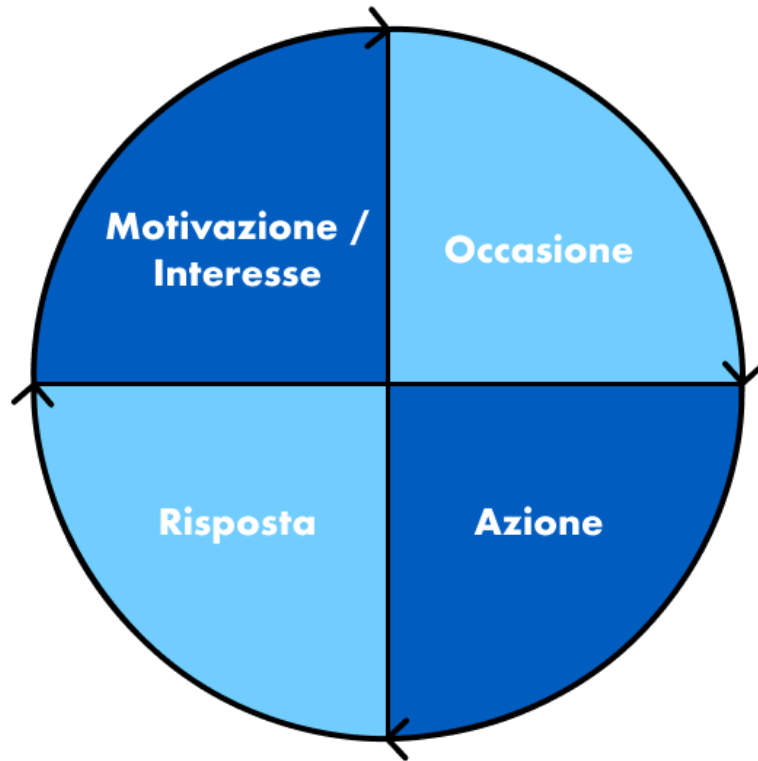


Smithsonian

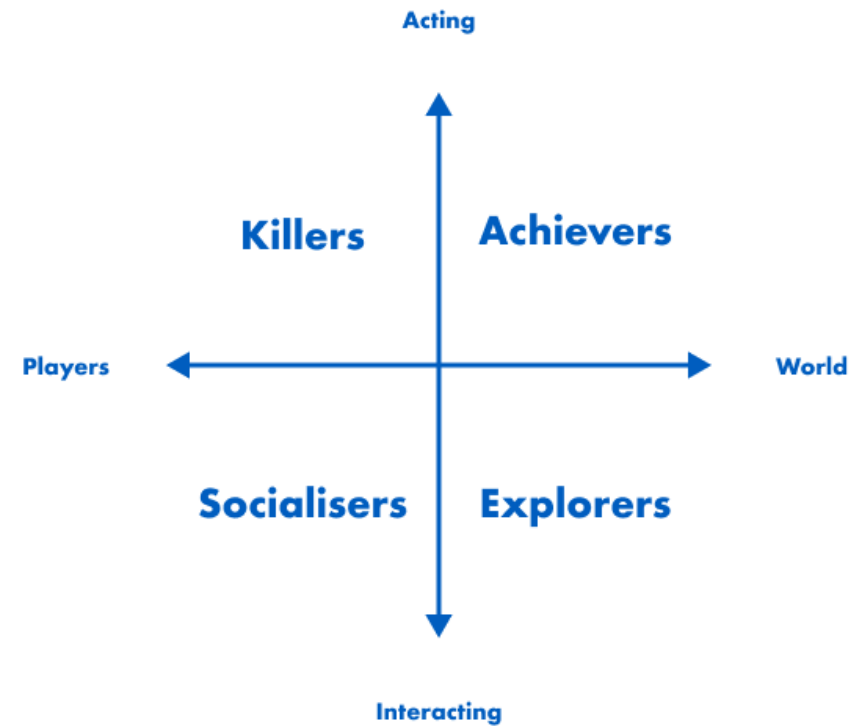


europaena
transcribe

MODELLI DI GAMIFICATION



MODELLO M.O.A.R.



TASSONOMIA DI BARTLE

INCENTIVI



PUNTI
ESPERIENZA



LIVELLI



BADGE



CLASSIFICHE

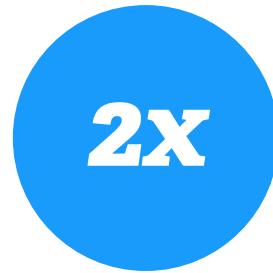


STRUMENTI DI
INTERAZIONE
TRA UTENTI

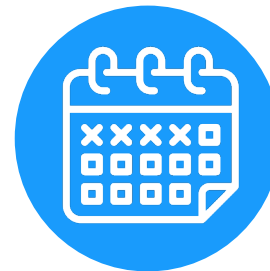
INCENTIVI

PUNTI ESPERIENZA

1 carattere (spazi compresi) = 2 punti esperienza



BOOST 2X



ACCESSI
QUOTIDIANI

INCENTIVI

LIVELLI

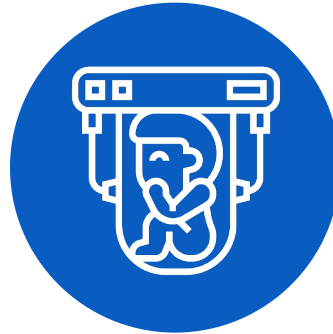
Livelli	Punti esperienza / livello
1	100
2	100
3	200
4	300
5	500
6	800
7	1300
8	2100
9	3400
10	5500

Livelli	Punti esperienza / livello
11	8900
12	14400
13	23300
14	37700
15	61000
16	98700
17	159700
18	258400
19	418100
20	676500

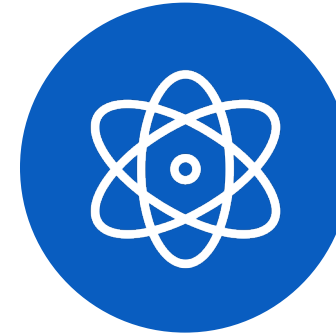
I PROFILI POSSIBILI



CURIOSO



PCTO



ESPERTO
(dal lvl. 20)

PERSONAS



LUCA



TERESA

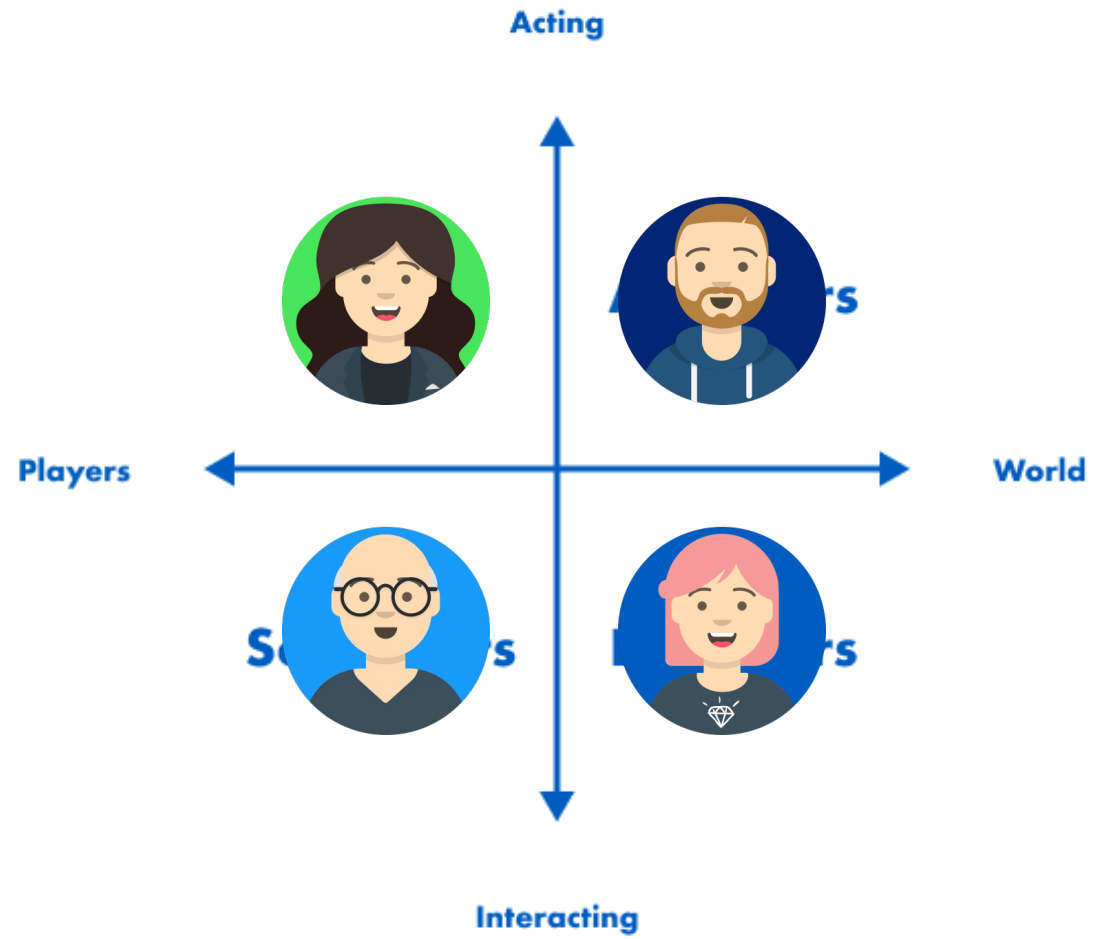


GIORGIO



FABIANA

PERSONAS



PERSONAS



LUCA, 25 anni
Studente
Achiever

MOTIVAZIONI

- Interesse personale
- Ricerca di nuovi sistemi di intrattenimento

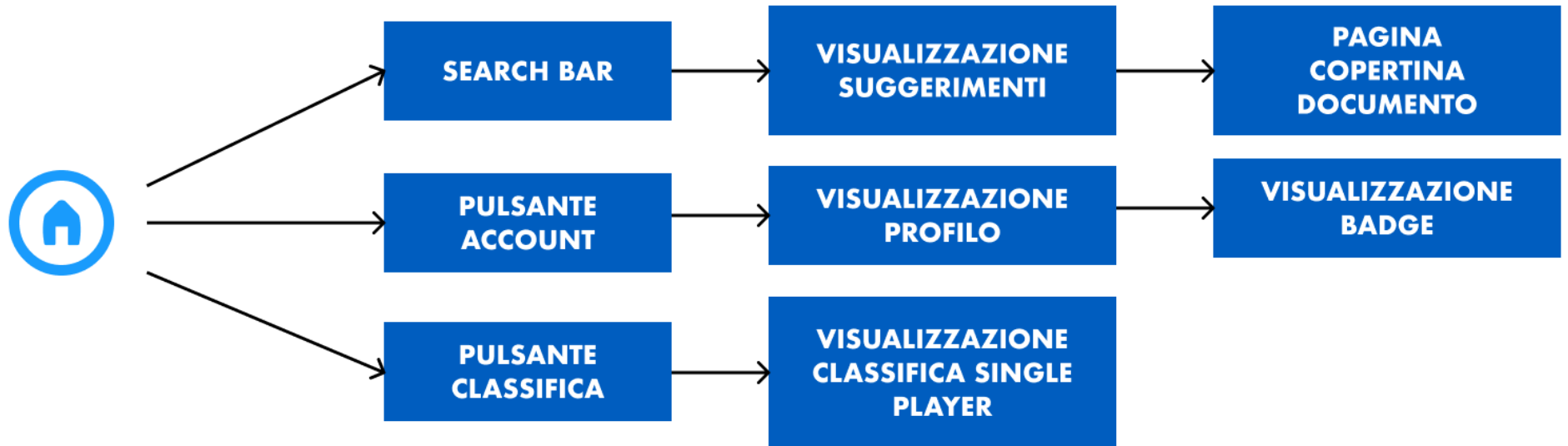
BISOGNI

- Guadagnare più badge possibili
- Trovare periodicamente nuove sfide nella dashboard

ASPETTATIVE

- Portale semplice e immediato
- Organizzazione completa e ordinata nei collegamenti

PERSONAS



PERSONAS



TERESA, 17 anni
Studentessa PCTO
Explorer

MOTIVAZIONI

- Terminare i compiti assegnati

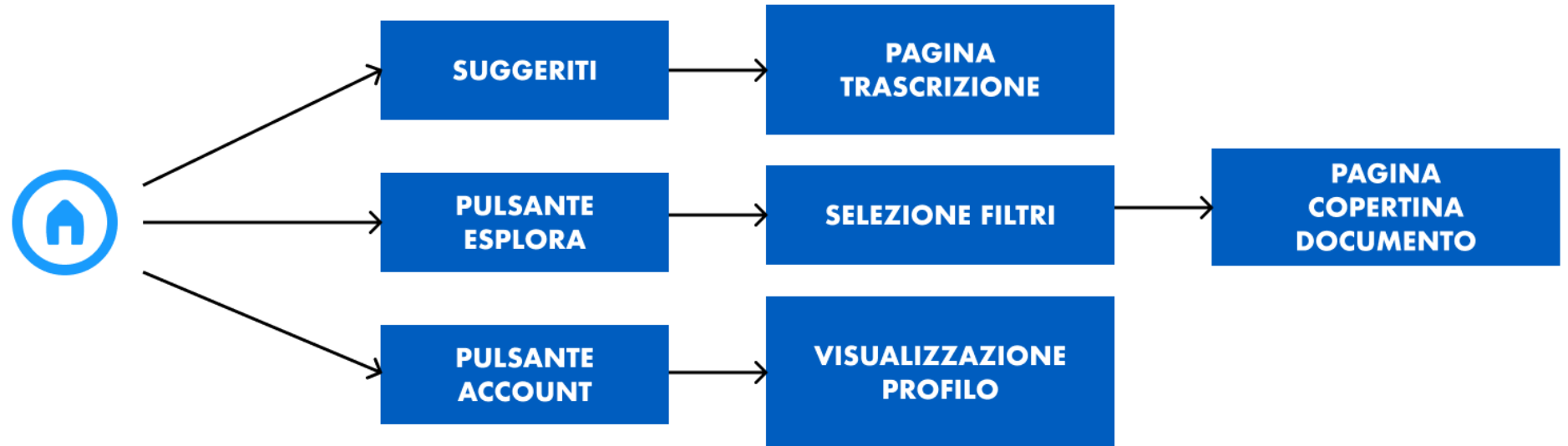
BISOGNI

- Interfacciarsi con un portale stimolante che non renda noioso il PCTO

ASPETTATIVE

- Trovare nella homepage una dashboard in cui sono disposti i testi assegnati dal docente

PERSONAS



PROTOTIPO

PROTOTIPO

REGISTRAZIONE

Navigation icons: home, search, user profile

Registrazione

Nome

Cognome


Username


email


password

conferma password

Tipo di profilo

 Curioso

 PCTO

I'm not a robot 

Footer: Università di Genova, social media icons (Facebook, Twitter)

Navigation icons: home, search, user profile

Argomenti preferiti

[Salta](#)

Footer: Università di Genova, social media icons (Facebook, Twitter)

PROTOTIPO

DASHBOARD

Ricerca

Comincia da qui

ESPLORA CASUALE COMMUNITY

Potrebbe interessarti...

I Quaderni di Pareto
INVENTARIO DI CHIMICA
PROVE D'ESAME 2019
INVENTARIO MUSEO ZOOLOGICO
COMPENDIO DI FISICA

Riprendi da dove hai lasciato

I Quaderni di Pareto 1 - p. 4
I Quaderni di Pareto 1 - p. 7
I Quaderni di Pareto 1 - p. 12
I Quaderni di Pareto 1 - p. 18
I Quaderni di Pareto 1 - p. 13
I Quaderni di Pareto 1 - p. 5
I Quaderni di Pareto 1 - p. 6
I Quaderni di Pareto 1 - p. 2
I Quaderni di Pareto 1 - p. 3
I Quaderni di Pareto 1 - p. 11

1 2

Università di Genova

f t

Ricerca

Comincia da qui



ESPLORA



CASUALE



COMMUNITY



Potrebbe interessarti...

<



I QUADERNI DI PARETO



INVENTARIO DI CHIMICA



PROVE D'ESAME 2019



INVENTARIO MUSEO ZOOLOGICO




COMPENDIO DI FISICA

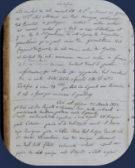
>

Riprendi da dove hai lasciato


<




I Quaderni di Pareto 1 - p. 4




I Quaderni di Pareto 1 - p. 7



I Quaderni di Pareto 1 - p. 12




I Quaderni di Pareto 1 - p. 18




I Quaderni di Pareto 1 - p. 13

>

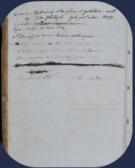
<



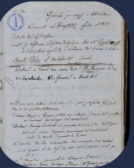
I Quaderni di Pareto 1 - p. 5




I Quaderni di Pareto 1 - p. 6



I Quaderni di Pareto 1 - p. 2




I Quaderni di Pareto 1 - p. 3





I Quaderni di Pareto 1 - p. 11

>

1 2



Università di Genova

PROTOTIPO

PAGINA COPERTINA

Scheda documento



I Quaderni di Pareto - 1

50 / 100

Lorem ipsum dolor sit amet, consectetur adipiscing elit. Mauris rhoncus mi sem, eu fringilla mauris tempus id. Cras ultrices sapien sed dui faucibus, sit amet consequat nisi interdum. Mauris vulpate mattis elit, nec placerat nunc varius vel. Pellentesque habitant morbi tristique senectus et netus et malesuada fames ac turpis egestas. Aenean eros nibh, fringilla sed lobortis ut, suscipit nec massa. Morbi placerat arcu eu massa molestie, id commodo ex tincidunt. Lorem ipsum dolor sit amet, consectetur adipiscing elit. In hac habitasse platea dictumst. Morbi viverra odio leo.

Mostra solo



1 2 3 4 > 12

Commenti

botanic_01 il 10/12/2021 alle 11:20 scriveva:
E poi ci vorrebbe qualcuno che revisioni la [pagina 11](#)

user1 il 10/12/2021 alle 17:24 scriveva:
[@botanic_certol](#)

user2 il 12/12/2021 alle 8:39 scriveva:
Ho completato la [pagina 6](#), chi revisiona?

Scrivi qui il tuo messaggio

Scheda documento



I Quaderni di Pareto - 1

50 / 100

Lorem ipsum dolor sit amet, consectetur adipiscing elit. Mauris rhoncus mi sem, eu fringilla mauris tempus id. Cras ultrices sapien sed dui faucibus, sit amet consequat nisi interdum. Mauris vulputate mattis dui, nec placerat nunc varius vel. Pellentesque habitant morbi tristique senectus et netus et malesuada fames ac turpis egestas. Aenean eros nibh, fringilla sed lobortis ut, suscipit nec massa. Morbi placerat arcu eu massa molestie, id commodo ex tincidunt. Lorem ipsum dolor sit amet, consectetur adipiscing elit. In hac habitasse platea dictumst. Morbi viverra odio leo.

Mostra solo



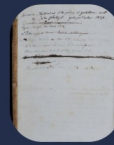
Pagina 1



Pagina 2



Pagina 3



Pagina 4



Pagina 5



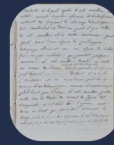
Pagina 6



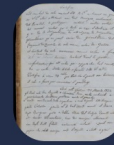
Pagina 7



Pagina 8



Pagina 9



Pagina 10



Pagina 11



Pagina 12



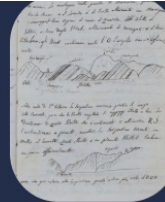
Pagina 13



Pagina 14



Pagina 15



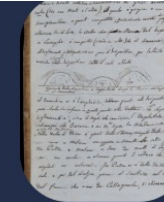
Pagina 11



Pagina 12



Pagina 13



Pagina 14



Pagina 15

Commenti

botanic_01 il 10/12/2021 alle 11:20 scriveva:

E poi ci vorrebbe qualcuno che revisionsi la [pagina 11](#)



user1 il 10/12/2021 alle 17:24 scriveva:

@botanic certo!



user2 il 12/12/2021 alle 8:39 scriveva:

Ho completato la [pagina 6](#), chi revisionsi?



Scrivi qui il tuo messaggio

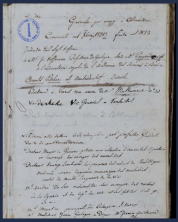


PROTOTIPO

TRASCRIZIONE

Trascrizione

I Quaderni di Pareto - 1 Pagina 3



Handwritten manuscript page with dense cursive text and a circular stamp at the top left.

Placeholder text for the transcription of the manuscript page.

SALVA MODIFICHE PRONTO PER LA REVISIONE

Tipologia di documento

Manoscritto Stampa Cartolina Fotografia Diario Disegno

Lingua

Seleziona lingua

francese

Date

Cominciato il: Terminato il:

gg/mm/aaaa gg/mm/aaaa

Tag

Persone


Giustino Rovereto

Parole chiave

Lorem ipsum Lorem ipsum Lorem ipsum Lorem ipsum

Altre fonti

Cronologia delle trascrizioni

12/12/2021 - 13:45  botanic_01

Ulteriori informazioni

Titolo: I Quaderni di Pareto - 1
Url: <https://www.sma.unige.it/item/2021/quadernidipareto1>
Provenance: Lorem
Providing country: Europe
Istituzione: Unige
Provider: Unige
Tipo: Story

Dataset: xxx
Contributor: xxx
Image Rights: <http://creativecommons.org/publicdomain/zero/1.0/>
<http://creativecommons.org/licenses/by-sa/3.0/>
Lingua del documento: Italiano e Francese
Lingua del provider: xxx

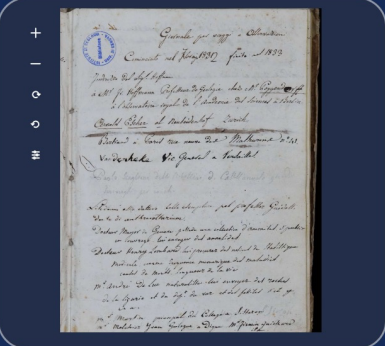
Università di Genova

Facebook Twitter

Ricerca

Trascrizione

I Quaderni di Pareto - 1 Pagina 3



Lorem ipsum dolor sit amet, consectetur adipiscing elit. Mauris rhoncus mi sem, eu fringilla mauris tempus id. Cras ultrices sapien sed dui faucibus, sit amet consequat nisi interdum. Mauris vulputate mattis dui, nec placerat nunc varius vel. Pellentesque habitant morbi tristique senectus et netus et malesuada fames ac turpis egestas. Aenean eros nibh, fringilla sed lobortis ut, suscipit nec massa. Morbi placerat arcu eu massa molestie, id commodo ex tincidunt. Lorem ipsum dolor sit amet, consectetur adipiscing elit. In hac habitasse platea dictumst. Morbi viverra odio leo.

Tipologia di documento

Manoscritto
 Stampa
 Cartolina
 Fotografia
 Diario
 Disegno

Lingua

Seleziona lingua

Date


Cominciato il: Terminato il:

Tag

Persone
 Parole chiave


Altre fonti

Cronologia delle trascrizioni

12/12/2021 - 13:45  botanic_01

Ulteriori informazioni


Titolo: I Quaderni di Pareto - 1	Dataset: xxx
Url: https://www.sma.unige.it/item/2021/quadernidipareto1	Contributor: xxx
Provenance: Lorem	Image Rights: http://creativecommons.org/publicdomain/zero/1.0/ http://creativecommons.org/licenses/by-sa/3.0/
Providing country: Europe	Lingua del documento: Italiano e Francese
Istituzione: Unige	Lingua del provider: xxx
Provider: Unige	
Tipo: Story	



 Università di Genova

PROTOTIPO

PROFILO PERSONALE

← Profilo personale



justin_time 

50 / 100

BADGE CONTRIBUTI TEAM AMICI

Storia



Spolveratore di volumi



Rievocatore Storico



Predatore dei Tomi Perduti

Speciali



I segreti di Pareto



Mago dei cartellini



Decodificatore

PROTOTIPO

