

# ADDENDA ZUM CATALOGUE RAISONNÉ

## PAUL KLEE 1920: PAUL KLEE, *GARTENBILD MIT SCHWARZEN PFLANZEN*, 1920, 72 (CR 2417)

MARIANNE KELLER TSCHIRREN

### CR 2417

Paul Klee, *Gartenbild mit schwarzen Pflanzen*

*Picture of a Garden with Black Blossoms*  
1920, 72 (ABB. 1)

Technische Angaben im Œuvre-Katalog  
von Paul Klee:

»Kl. Ölbild Holzdeckel, kreidegrnd.«  
(ABB. 2)

Ölfarbe auf Kreidegrundierung auf  
Papier auf Karton; originaler  
Goldrahmen  
21.5 x 16.5 cm  
Signiert oben Mitte: <<Klee>>  
Bezeichnet oben Mitte: <<1920. 72.>> -  
rückseitig auf dem Rahmen: <<1920. 72.  
Gartenbild mit schwarzen Pflanzen  
Klee>>

### Provenienz

Die Provenienzen werden gegenwärtig  
noch aufgearbeitet und zu einem  
späteren Zeitpunkt veröffentlicht. Falls  
Sie Fragen haben oder Hinweise geben  
können, wenden Sie sich bitte an das  
Archiv des Zentrum Paul Klee oder an  
die Redaktion der *Zwitscher-Maschine*.

### Standort

Standort unbekannt

### Wieder entdeckt

März 2000

### Ausstellungen

- *Der Sturm. Herwarth Waldens "Sturm" in Berlin*, Galerie Art Focus, Zürich, 31.5.–31.10.2002, Nr. 37, Farbabb.
- *Klee im Kreise seiner Freunde*, Galerie Art Focus, Zürich, 1.10.1999–29.1.2000, S. 2
- *Paul Klee in München*, J & P Fine Art, Zürich, 27.10.2005–13.1.2006, S. 3f.

Abb. 1  
Paul Klee, *Gartenbild mit schwarzen Pflanzen*, 1920, 72, Ölfarbe auf Grundierung auf Karton, 21.5 x 16.5 cm, Standort unbekannt  
Bildnachweis: Zentrum Paul Klee, Bern, Archiv



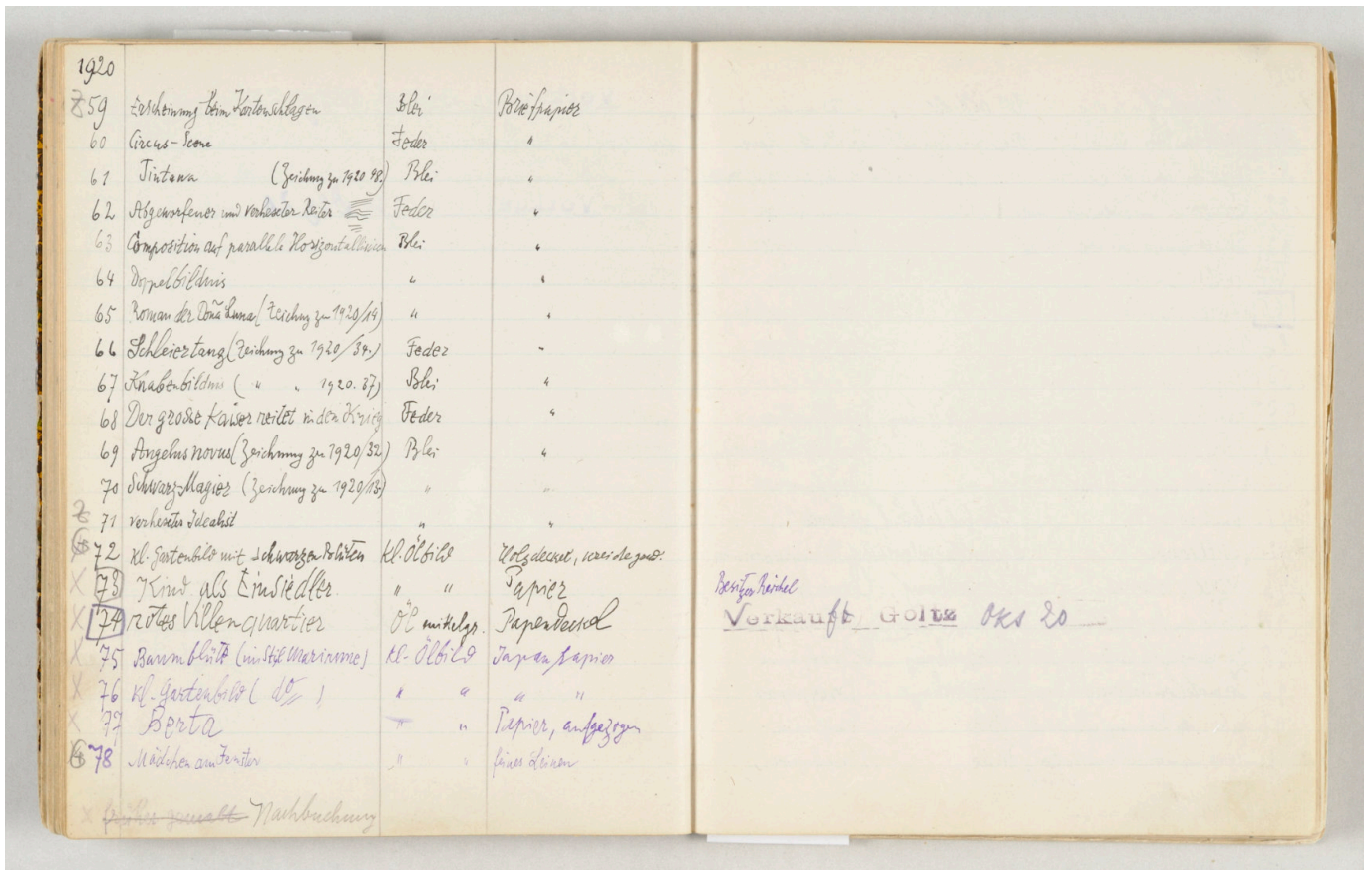


Abb. 2

Eintrag: »G / 1920, 72 / kl. Gartenbild mit schwarz Blüten / Kl. Ölbild / Holzdeckel, kreidegrnd«, in: *Œuvre-Katalog 1918–1926, 1920, 59–78* [S. 86–87], Zentrum Paul Klee, Bern, Inv. Nr. PKS OK 2.1/045  
© Zentrum Paul Klee, Bern, Bildarchiv

- Paul Klee. *Melodie und Rhythmus*, Zentrum Paul Klee, Bern, 9.9.–12.11.2006, S. 236, Farbabb.
- Paul Klee, *Galerie Beyeler*, 3.6.–13.9.2008, Nr. 9, Farbabb.
- Paul Klee. *Melodie / Rhythmus / Tanz*, Museum der Moderne, Salzburg, 25.10.2008–1.2.2009, S. 274, Farbabb.

#### Literatur

- *Catalogue raisonné Paul Klee*, Bd. 3, 1919–1922, hg. von der Paul-Klee-Stiftung, Kunstmuseum Bern, Bern 1999, Nr. 2417, ohne Abb.
- Christian Rümelin, »Klees Umgang mit seinem eigenen Oeuvre«, in: *Paul Klee. Jahre der Meisterschaft 1917–1933* [Ausst.-Kat. Stadthalle Balingen, 28.7.–30.9.2001], S. 216, Anm. 20
- Yuko Ikeda, »Atelierfoto in München«, in: *Paul Klee. Art in the making 1883–1940* [Ausst.-Kat. The National Museum of Modern Art, Kyoto, 12.3.–15.5.2011; The National Museum of Modern Art, Tokyo, 31.5.–31.7.2011],

S. 30, Abb.

- Osamu Okuda, »Nach 1996 entdeckte zerschnittene Werke und ihre Rekonstruktionen«, in: *Paul Klee. Art in the making 1883–1940* [Ausst.-Kat. The National Museum of Modern Art, Kyoto, 12.3.–15.5.2011; The National Museum of Modern Art, Tokyo, 31.5.–31.7.2011], S. 305, Abb.

#### Auktionen

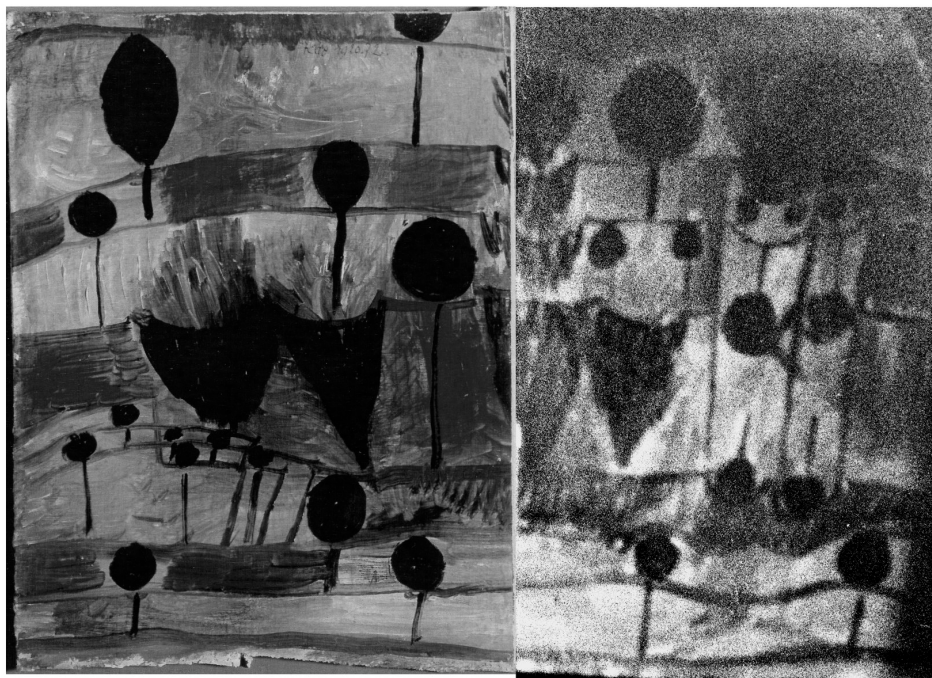
- Bern, Galerie Kornfeld, *Kunst des 19. bis 21. Jahrhunderts*, Teil I, 15.6.2018, Lot 93, Farbabb.

#### Kommentar

*Gartenbild mit schwarzen Pflanzen* ist Teil eines grösseren Werkes, das Klee zu einem frühen Zeitpunkt getrennt hat (ABB. 3). Auf einer Fotografie aus Klees Atelier in München von 1920 sind beide Teilstücke zu erkennen, wie Osamu Okuda 2011 nachgewiesen hat.

Paul Klee hat das Werk zu einem späteren Zeitpunkt als »Nachbuchung«

Abb. 3  
Rekonstruktion von *Gartenbild mit schwarzen Pflanzen* und dem anderen Teilstück  
© Osamu Okuda, Bern



im Œuvre-Katalog erfasst, wie er mit Bleistift am unteren Blattrand notiert hat (ABB. 2). Die Galerie Kornfeld hat das Werk vor dem Verkauf 2018 untersucht und festgestellt, dass es nicht auf Holz, sondern auf Papier gemalt wurde.<sup>1</sup> Paul Klee scheint sich beim nachträglichen Erfassen offensichtlich bei den Technikangaben geirrt zu haben.

---

<sup>1</sup> Online-Katalog Galerie Kornfeld vom 15. Juni 2018, <https://www.kornfeld.ch/d365/d3801100930.html> (zuletzt aufgerufen 19.10.2023)