

# COCREACIÓ

## PER QUÈ

La cocreació i el codisseny augmenta la qualitat de la participació



## COM



## CONSELLS

### La figura del facilitador

- Tenir cura de les comunitats
- Atendre als interessos de totes les comunitats
- Assegurar una bona comunicació
- Generar empatia, confiança i respecte
- Equilibrar permanentment forces entre actors implicats

### Bones pràctiques

- Utilitzar llenguatge i comunicació planera
- Experimentar per reflexionar i aprendre manipulant
- Mostrar i actuar, en comptes de descriure
- Treballar des de la cooperació i l'horitzontalitat
- Escoltar i correspondre a les comunitats participants

### Accions

- Generar elements visuals i/o materials físics per poder tocar
- Utilitzar estratègies de *design thinking*
- Informar clarament sobre objectius, tasques i compromisos
- Generar documentació per traçabilitat i transparència de la recerca
- Avaluar el procés en cada passa i canviar estratègia si és necessari

# COMUNITATS

## PER QUÈ

L'ampliació de la participació millora la qualitat d'un projecte de ciència ciutadana



Posar en valor el coneixement i experiència aportada per cada comunitat



Connectar coneixements i experiències diverses



Generar coneixement valuós per totes les persones

## COM



Formar un grup promotor amb una o diverses comunitats

## CONSELLS

Organització de la participació en diferents nivells segons compromís i disponibilitat

- Grup promotor
- Comunitats i grups diversos amb expertesa sobre la temàtica del projecte
- Persones que aporten el seu coneixement sobre el terreny, experiencial
- Ciutadans científics

Responsabilitats del grup promotor en una recerca èticament responsable

- Tenir cura de les comunitats
- Establir un canal de comunicació permanent amb comunitats i persones
- Estructurar la participació segons compromís i disponibilitat
- Compartir el coneixement
- Reconèixer i fer visible la contribució de tothom

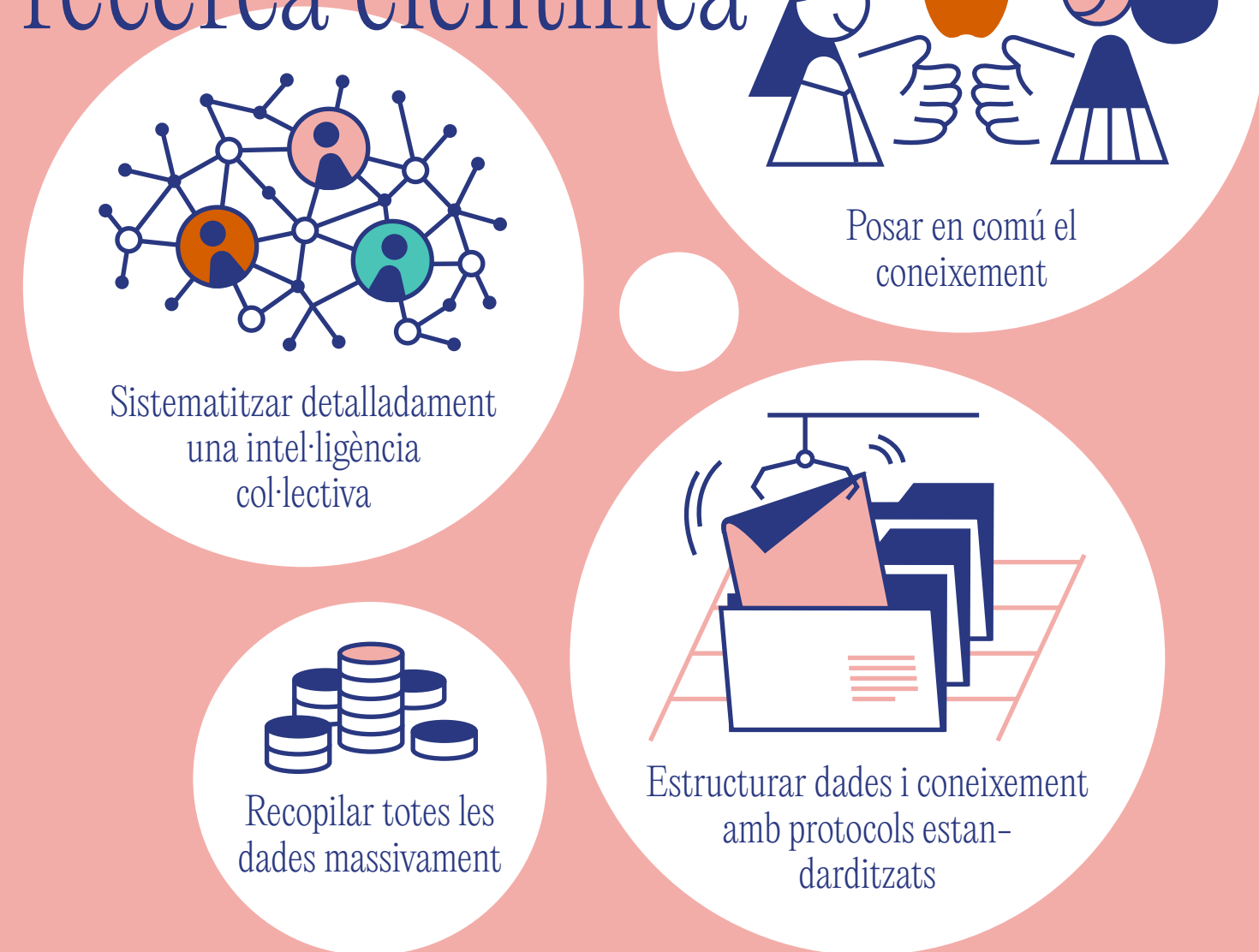
Actituds, estratègies i recomanacions

- Fomentar la diversitat en les comunitats participants
- Multiplicar espais i oportunitats per a la participació
- Cogovernar el projecte
- Crear un clima de respecte i diàleg entre iguals en un espai segur
- Obrir moments per a l'aprenentatge mutu
- Identificar beneficis i expectatives per tots els implicats i fer-ne seguiment

# EINES I MÈTODES

## PER QUÈ

La participació ciutadana replanteja eines i mètodes en la realització d'una recerca científica



## COM



Les comunitats participen en la recollida de dades

## CONSELLS

Equilibri entre una experiència gratificant pel participant i el rigor científic

- Facilitar autoaprenentatge i autoreflexió
- Desenvolupar estratègies de gamificació
- Mantenir el rigor d'una recerca científica
- Considerar mètodes i eines de recerca quantitativa i qualitativa
- Utilitzar mètodes estandaritzats per la dinamització de les comunitats

Sessions de codisseny i prototipatge

- Anticipar-se a escenaris de la conducció de la recerca
- Respondre a les necessitats de les comunitats participants
- Garantir la inclusió tecnològica i, si cal, oferir alternatives

Eines i mètodes accessibles, validats i contrastats

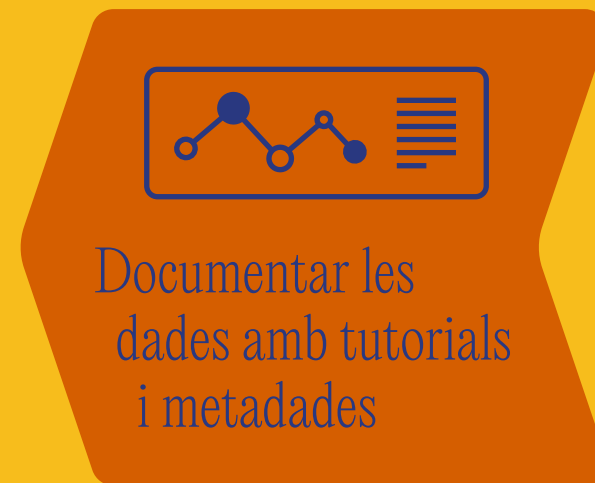
- Preparar materials i guies per l'ús autònom d'eines i mètodes
- Compartir metodologies i protocols dins la comunitat científica
- Estandaritzar eines, mètodes i protocols per a diverses comunitats i contextos
- Contrastar o calibrar amb fonts, mètodes, dades o informació validats

## PER QUÈ

La ciència ciutadana genera dades i evidències que d'altra manera serien impossible o difícil d'obtenir



## COM



## CONSELLS

Dades obertes seguint els principis FAIR – *Findable, Accessible, Interoperables, Reusable*

- Fàcils de trobar
- Accessibles i ben documentades
- Connectables amb altres dades i fonts d'informació
- Reutilitzables per qualsevol altra iniciativa o actor

Altres dades per millorar el projecte de ciència ciutadana

- Les dinàmiques de la participació ciutadana
- La comunicació i el seguiment del projecte
- El ressò i impacte de la recerca a nivell acadèmic i a nivell social
- Els canvis de percepció, actitud i coneixement adquirit de les persones participants

Activitats per fer les dades més accessibles

- Fer entenedores les dades amb missatges clars i concisos
- Publicar dades en repositoris en obert
- Publicar documentació i resultats en revistes científiques de revisió a parells
- Organitzar activitats de comunicació i disseminació: xerrades, esdeveniments, butlletins, hackatons...
- Crear eines per a la visualització de dades i la seva navegació amable

# ÈTICA I INCLUSIÓ



## PER QUÈ

Una ètica de la inclusió en la recerca augmenta la confiança i la credibilitat



## COM



## CONSELLS

Relacions èticament responsables en una recerca íntegra

- Establir relacions transparents i equitatives
- Escoltar totes les perspectives
- Articular espais per una presa de decisions conjunta
- Distribuir equitativament les responsabilitats
- Fer visible l'aportació individual preservant per defecte l'anonimat

Regulacions de caire nacional o internacional (GDPR de la UE) per garantir la privadesa i la seguretat de les dades relacionades amb les persones participants:

- Limitar l'ús de les dades al règim pel qual s'han demanat
- Anonimitzar les dades recollides per evitar risc d'identificació de la persona
- Limitar la durada de l'emmagatzematge de les dades
- Mantenir la confidencialitat en les comunicacions

El consentiment informat com a un instrument per formalitzar la participació

- Comparteix els objectius i contingut de la recerca
- Es presenta en formats comprensibles per totes les persones participants
- És voluntari
- Inclou l'autorització expressa
- Té en compte la capacitat legal dels participants

**PER QUÈ**

La ciència ciutadana ofereix formes articulades per una ciència transformativa



Individual



Social



Institucional

**COM**



Com transformar el coneixement en accions

**CONSELLS**

**Acció institucional**

- Fixar una agenda de recerca científica orientada a accions, per exemple en el marc de la sostenibilitat
- Enfortir la democratització de les institucions
- Contribuir a un model de presa de decisions basada en l'evidència científica
- Fer seguiment de polítiques públiques i drets de la ciutadania
- Obtenir noves fonts de dades
- Afavorir la interacció entre diferents actors amb agendes compartides

**Acció social**

- Promoure una consciència col·lectiva
- Augmentar la sensibilització pública
- Alimentar debats públics amb arguments
- Actuar com a pont entre ciència i societat
- Afavorir la inclusió i la cohesió social
- Fomentar la participació i l'activisme

**Acció individual**

- Ser sensible al nostre entorn
- Implicar-se en problemàtiques
- Imaginar possibles futurs
- Relacionar i connectar realitats
- Integrar coneixements
- Coproduir i actuar
- Ser divers i inclusiu