

NOVAS FERRAMENTAS PARA PESQUISADORES : Mudança do workflow

Pascal Aventurier
Engenheiro no [centro INRA Provence-Alpes-Côte d'Azur em Avignon](#), França.

<https://doi.org/10.5281/zenodo.7566261>

Na hora da transmissão numérica os cientistas poderiam ser desorientados para a multiplicação das ferramentas que aparecem na internet. Essas ferramentas podem ser usadas por um painel de ações amplas, na área profissional como pessoal. A oferta é muito grande. Como conhecer, comparar e avaliar as ferramentas disponíveis ? Quais são as tendências de uso ? [L'Hostis 2015] .

O site : Innovations in Scholarly Communications. Changing research workflows da Universidade de Utrecht (Holanda) apresenta um levantamento internacional para conhecer os usos efetivos das ferramentas para os cientistas. Mais de 550 ferramentas são apresentadas e descritas com uma apresentação gráfica original.

O público-alvo do levantamento são os atores da ciência : estudantes, pesquisadores e professores ou pessoas em apoio às pesquisas. Ele ficará ativo até fevereiro de 2016. Mais de 4000 pessoas já responderam. As 1000 primeiras respostas são online. Elas confirmam o uso cada vez maior das redes sociais como ferramentas (em destaque Google Scholar, ResearchGate, Twitter) e os usos das ferramentas institucionais. Os responsáveis do projeto esperam identificar os hábitos em função de vários parâmetros : disciplinas, países,



Multidisciplinary Scientific Journal of Biology, Pharmacy and Health

www.biofarma.med.br

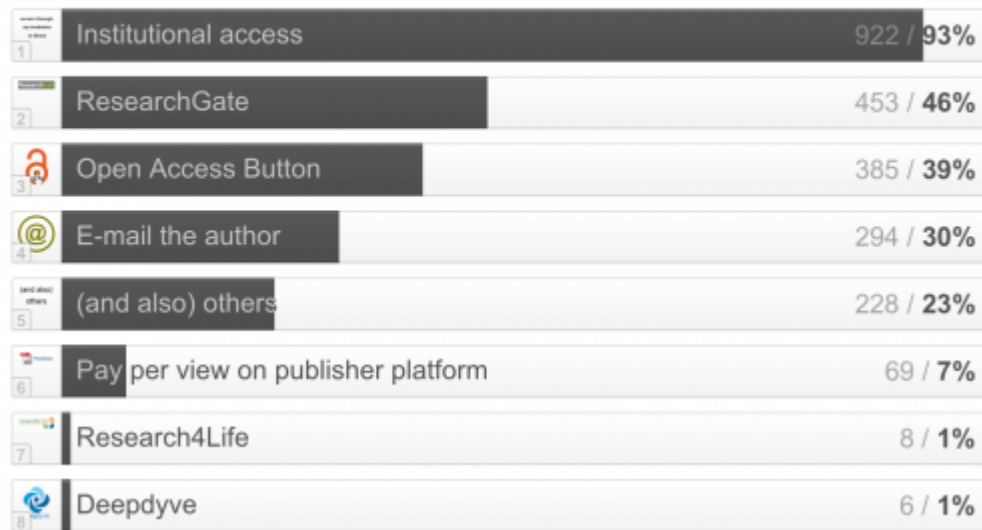
ISSN Number: (2965-0607)



Por exemplo, a questão : “qual site ou ferramenta você usa para acesso na literatura ?” tem as respostas seguintes :

What tools/sites do you use to get access to literature etc.?

988 out of 1000 people answered this question



fonte

<https://101innovations.files.wordpress.com/2015/06/typeform-1000-access.png>

Outra originalidade é a apresentação do tipo de workflow possíveis em função das ferramentas usadas : tradicionais, modernas, open science, inovantes, experimentais.



Multidisciplinary Scientific Journal of Biology, Pharmacy and Health

www.biofarma.med.br

ISSN Number: (2965-0607)

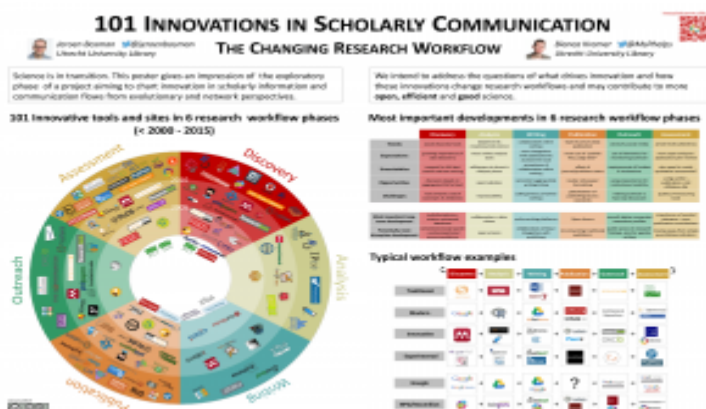


Typical workflow examples



O site lista por tipo de atividade as tendências, expectativas, oportunidades e desafios sobre desenvolvimentos das ferramentas e os usos.

O poster :101 Innovations in Scholarly Communication – the Changing Research Workflow (abaixo) apresentado pelos responsáveis do projeto na conferência Force2015 (Oxford, Janeiro 2015) sintetiza os resultados.



Multidisciplinary Scientific Journal of Biology, Pharmacy and Health

www.biofarma.med.br

ISSN Number: (2965-0607)



Referências

- Site : <http://101innovations.wordpress.com>
- Levamento : <http://innoscholcomm.silk.co>
- Lista das ferramentas : <http://bit.ly/innoscholcomm-list>
- L'hostis, D. 2015. Une palette d'outils pour les chercheurs. Observatoire des Technologies de l'information. Dominique L'Hostis.
<http://ist.blogs.inra.fr/technologies/2015/09/11/une-palette-doutils-pour-les-chercheurs/>



Multidisciplinary Scientific Journal of Biology, Pharmacy and Health

www.biofarma.med.br

ISSN Number: (2965-0607)

