

Neon
Iodine
Ozone
Hydrogen

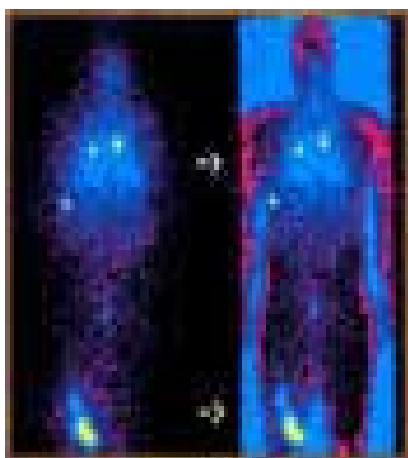
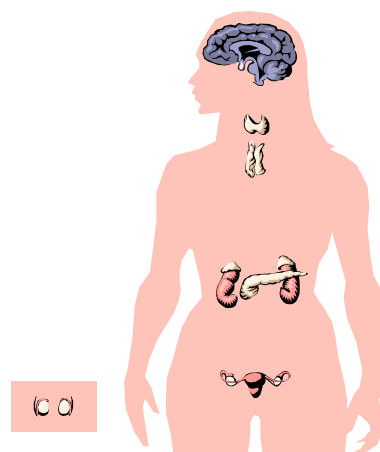
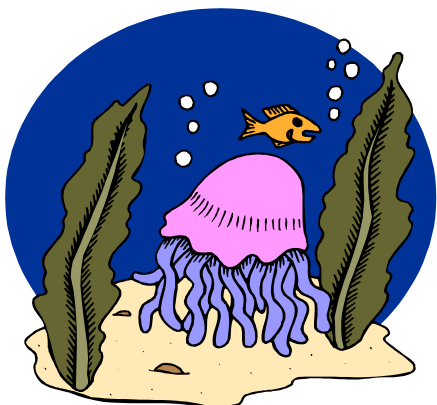
IODUM





METALÓIDE ABUNDANTE NA NATUREZA.

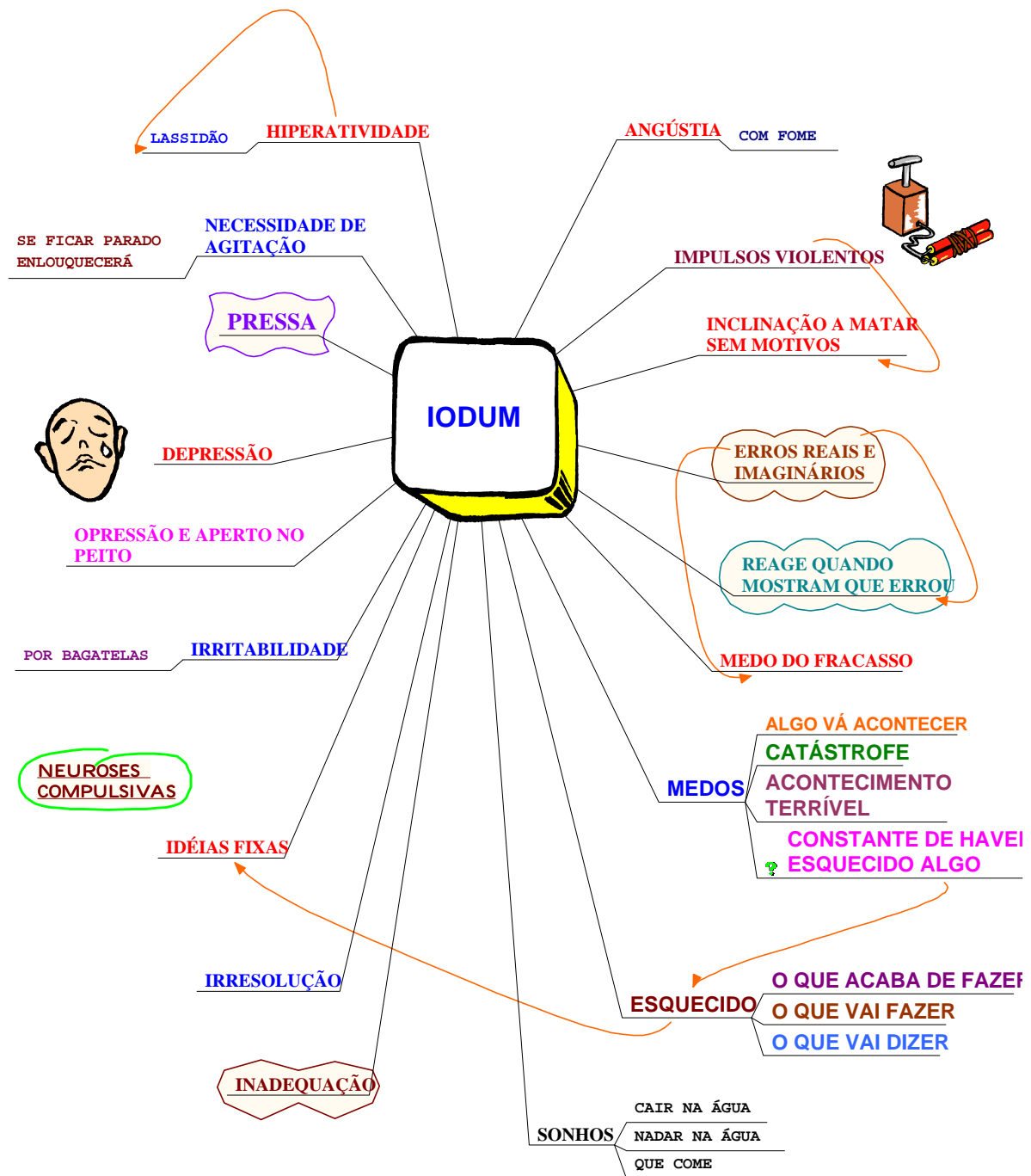
ENCONTRADO EM COMBINAÇÃO NA ÁGUA DO MAR; MINERAIS; ESPONJAS; PLANTAS MARINHAS E NO NOSSO ORGANISMO PRINCIPALMENTE NA TIREÓIDE.



AÇÃO MARCADA SOBRE AS GLÂNDULAS PARTICULARMENTE AS DA ESFERA SEXUAL: TESTÍCULOS; OVÁRIOS; MAMAS; TIREÓIDE.

PODEM ESTAR HIPERTROFIADAS; ENDURECIDAS E INDOLORES OU ATROFIADAS.

O IODISMO CRÔNICO É SIMILAR AO QUADRO CLÍNICO DO HIPERTIREOIDISMO.



Estado Mental

