

“EPIDEMIA COVID-19” è un bollettino prodotto dall’Istituto Superiore di Sanità (ISS) che riporta i dati della sorveglianza integrata concernente l’infezione da virus SARS-CoV-2.

Il bollettino è redatto ai sensi dell’Ordinanza n. 640 del 27 febbraio 2020.

Si legge nella nota introduttiva che “Il conteggio dei casi viene effettuato sommando tutti i casi di infezione da virus SARS-CoV2 confermati tramite test molecolari e antigenici, e segnalati al sistema di sorveglianza attraverso una piattaforma web dedicata. Il database nazionale è quindi la somma dei casi presenti nei 21 sistemi informativi regionali/PPAA costruiti ad hoc per la sorveglianza COVID-19”. Seguono altre delucidazioni.

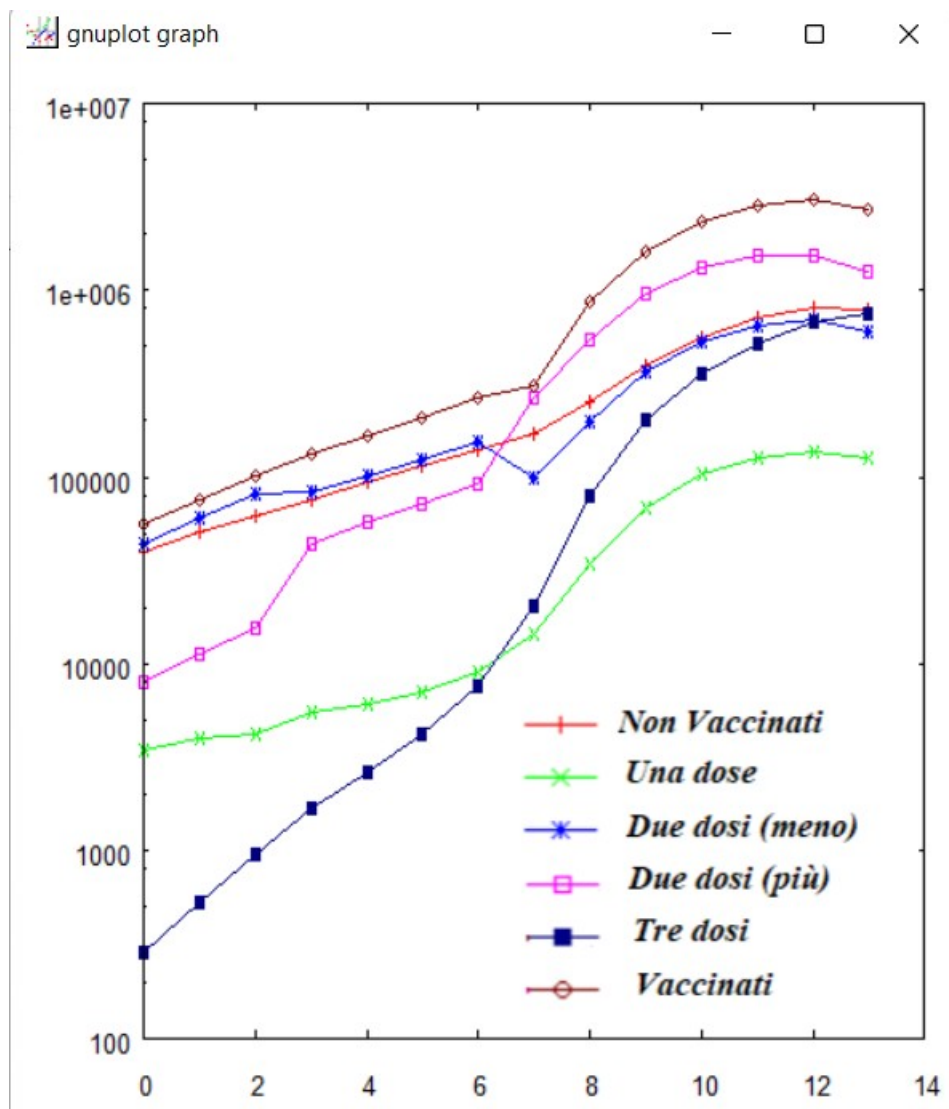
Si riportano di seguito grafici di dati estratti dai rapporti, concernenti casistica su persone di età  $\geq 12$  anni, ricoveri e vittime. Le tabelle indicano anche lo stato vaccinale e la fascia d’età. Si presti attenzione che le classi relative alla vaccinazione sono state ridefinite a seconda dei Decreti Legge del Governo.

*Si noti che i dati riportati risultano dal conteggio sull’arco temporale di un mese. I bollettini differiscono per lo spostamento di una settimana. L’inizio dell’arco temporale è in ritardo di un mese per i contagi ma di più di un mese per gli altri dati.*

Il primo bollettino considerato è quello 10-Novembre-2021 che riporta le diagnosi di contagio dal 08/10/2021 al 07/11/2021, il numero delle vittime tra il 17/09/2021 al 17/10/2021, e i dati di ospedalizzazioni e terapie intensive dal 01/10/2021 al 31/10/2021.

Il bollettino più recente è quello 09-Febbraio-2022, che contiene i dati delle diagnosi di contagio tra il 7 Gennaio 2022 ed il 6 Febbraio 2022, delle vittime tra il 17/12/2021 al 16/01/2022, delle ospedalizzazioni 24/12/2021 al 23/01/2022, delle terapie intensive 24/12/2021 al 23/01/2022.

## CONTAGI CON DIAGNOSI



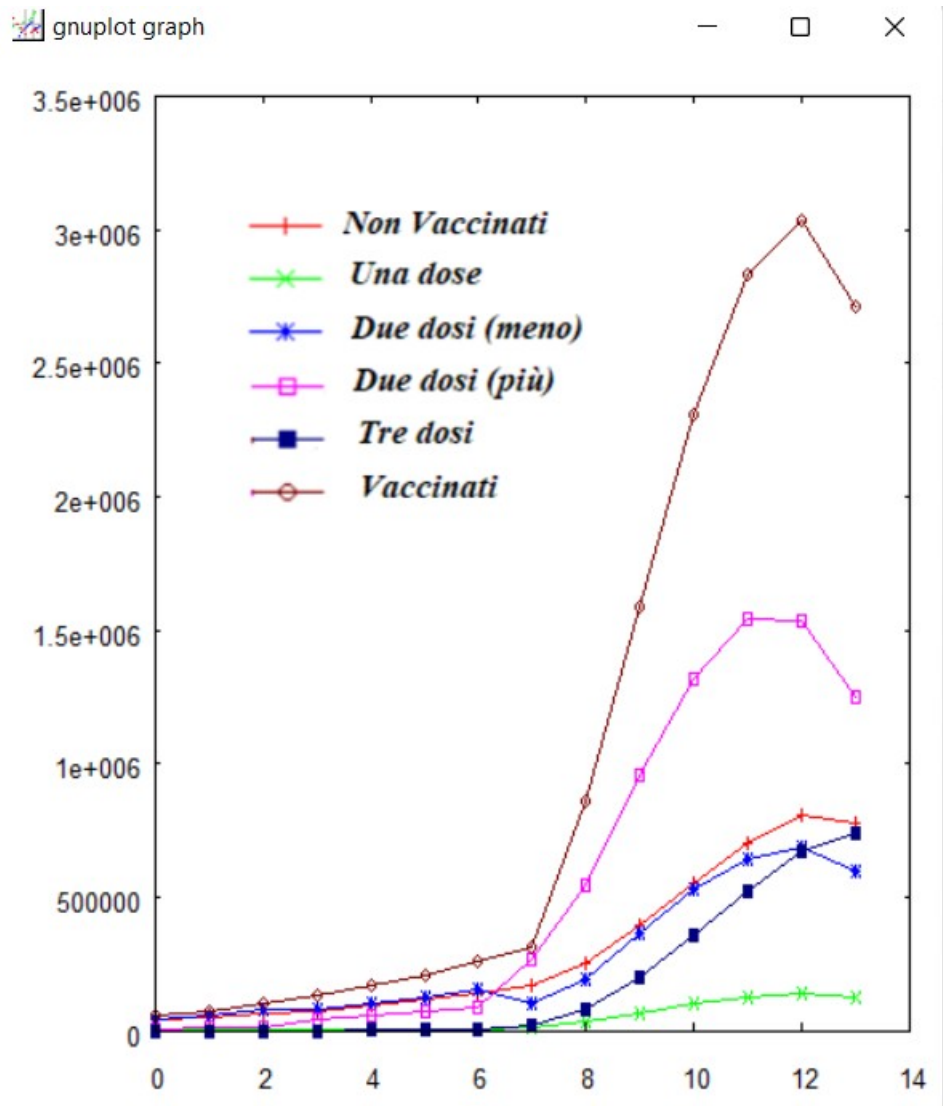
Dalle Tabelle che si trovano nei bollettini si possono preparare alcuni grafici. L'immagine mostra l'andamento dei contagi con diagnosi in scala logaritmica (asse y). Le cifre sono quelle relative al totale su tutte le classi d'età. In ascissa, la sequenza dei bollettini (0 è quello del 10 Novembre 2021, 13 è quello del 9 Febbraio 2022).

Il bollettino del 10 Novembre 2021 riporta le diagnosi dal 08/10/2021 al 07/11/2021.

Il bollettino del 9 Febbraio 2022 riporta le diagnosi dal 07/01/2022 al 06/02/2022.

“Non vaccinati” significa il dato per persone che non hanno ricevuto alcuna dose. “Una dose” indica il numero di persone che hanno ricevuto una dose sola. “Due dosi (meno)” significa il numero di persone che hanno avuto due dosi da meno del tempo fissato dal Governo, che non è costante. Si passa da 6 mesi, a 5 mesi ed a 4 mesi. “Due dosi (più)” significa il numero di persone che hanno due dosi ma da più del tempo stabilito dal Governo. “Tre dosi” significa persone con due dosi più il booster. Infine “Vaccinati” significa la somma di “Una dose”, “Due dosi (meno)”, “Due dosi (più)”, “Tre dosi”.

## CONTAGI CON DIAGNOSI



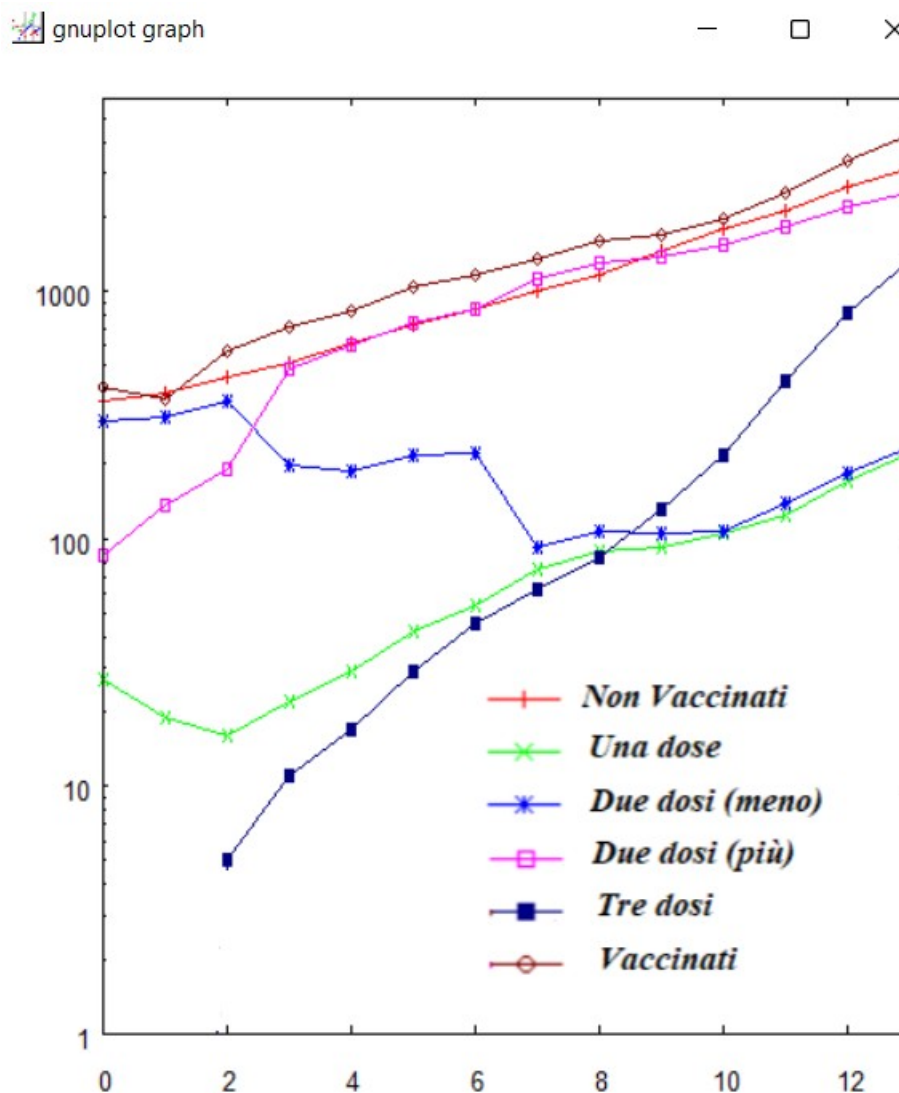
Dalle Tabelle si possono preparare alcuni grafici. L'immagine mostra l'andamento dei contagi con diagnosi in scala lineare. Le cifre sono quelle relative al totale su tutte le classi d'età. In ascissa, la sequenza dei bollettini (0 è quello del 10 Novembre 2021, 13 è quello del 9 Febbraio 2022).

Il bollettino del 10 Novembre 2021 riporta le diagnosi dal 08/10/2021 al 07/11/2021.

Il bollettino del 9 Febbraio 2022 riporta le diagnosi dal 07/01/2022 al 06/02/2022.

“Non vaccinati” significa il dato per persone che non hanno ricevuto alcuna dose. “Una dose” indica il numero di persone che hanno ricevuto una dose sola. “Due dosi (meno)” significa il numero di persone che hanno avuto due dosi da meno del tempo fissato dal Governo, che non è costante. Si passa da 6 mesi, a 5 mesi ed a 4 mesi. “Due dosi (più)” significa il numero di persone che hanno due dosi ma da più del tempo stabilito dal Governo. “Tre dosi” significa persone con due dosi più il booster. Infine “Vaccinati” significa la somma di “Una dose”, “Due dosi (meno)”, “Due dosi (più)”, “Tre dosi”.

## VITTIME



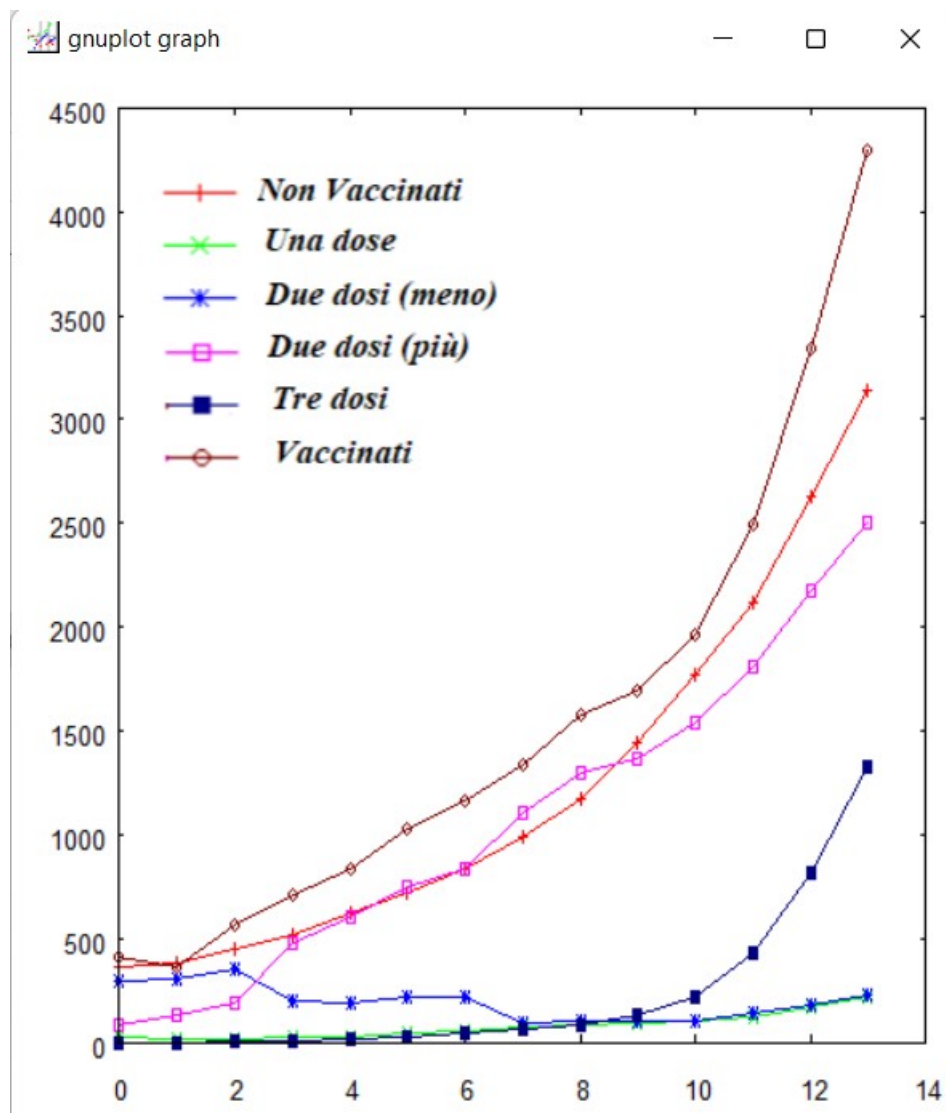
L'immagine mostra l'andamento del numero delle vittime in scala logaritmica (asse y). Le cifre sono quelle relative al totale su tutte le classi d'età. In ascissa, la sequenza dei bollettini (0 è quello del 10 Novembre 2021, 13 è quello del 9 Febbraio 2022).

Il bollettino del 10 Novembre 2021 riporta i decessi dal 17/09/2021 al 17/10/2021.

Il bollettino del 9 Febbraio 2022 riporta le decessi dal 17/12/2021 al 16/01/2022.

“Non vaccinati” significa il dato per persone che non hanno ricevuto alcuna dose. “Una dose” indica il numero di persone che hanno ricevuto una dose sola. “Due dosi (meno)” significa il numero di persone che hanno avuto due dosi da meno del tempo fissato dal Governo, che non è costante. Si passa da 6 mesi, a 5 mesi ed a 4 mesi. “Due dosi (più)” significa il numero di persone che hanno due dosi ma da più del tempo stabilito dal Governo. “Tre dosi” significa persone con due dosi più il booster. Infine “Vaccinati” significa la somma di “Una dose”, “Due dosi (meno)”, “Due dosi (più)”, “Tre dosi”.

## VITTIME



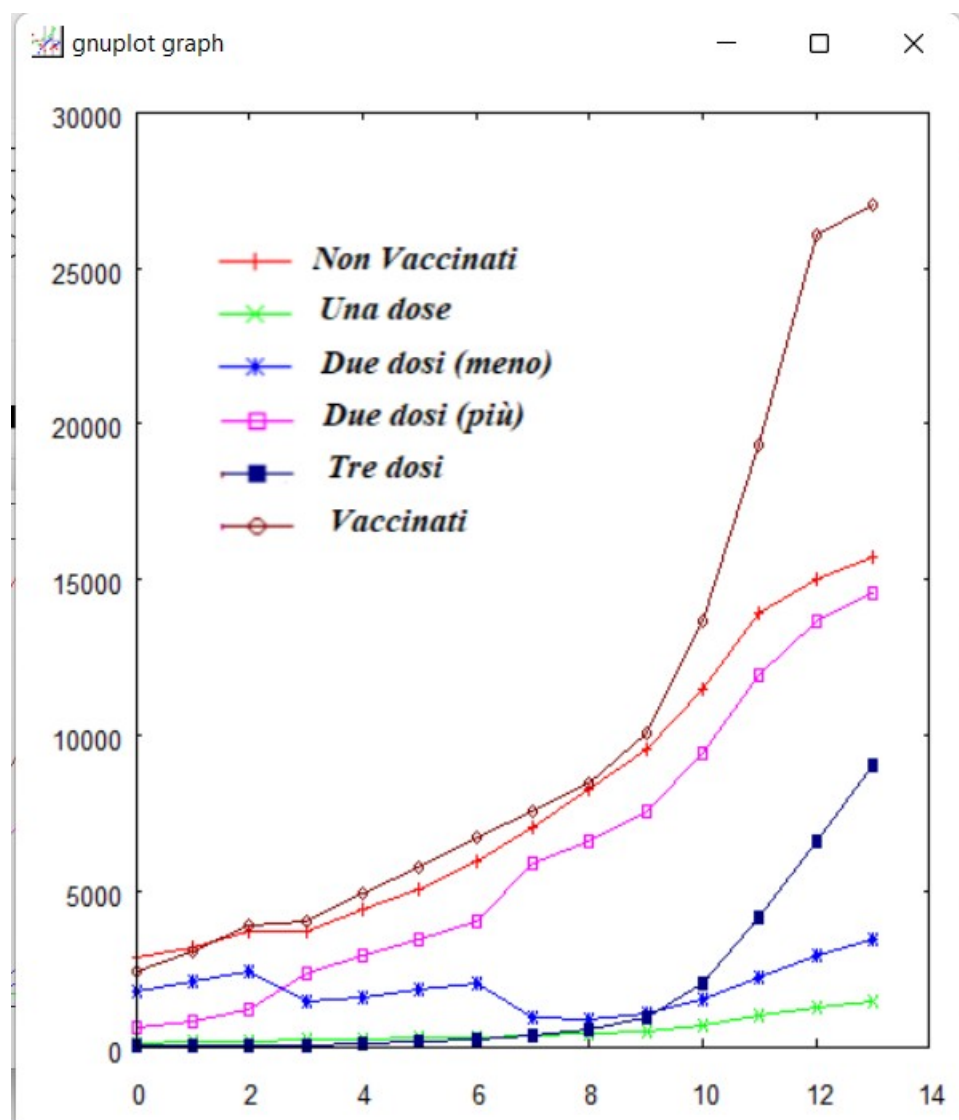
L'immagine mostra l'andamento del numero delle vittime (scala lineare). Le cifre sono quelle relative al totale su tutte le classi d'età. In ascissa, la sequenza dei bollettini (0 è quello del 10 Novembre 2021, 13 è quello del 9 Febbraio 2022).

Il bollettino del 10 Novembre 2021 riporta i decessi dal 17/09/2021 al 17/10/2021.

Il bollettino del 9 Febbraio 2022 riporta i decessi dal 17/12/2021 al 16/01/2022.

“Non vaccinati” significa il dato per persone che non hanno ricevuto alcuna dose. “Una dose” indica il numero di persone che hanno ricevuto una dose sola. “Due dosi (meno)” significa il numero di persone che hanno avuto due dosi da meno del tempo fissato dal Governo, che non è costante. Si passa da 6 mesi, a 5 mesi ed a 4 mesi. “Due dosi (più)” significa il numero di persone che hanno due dosi ma da più del tempo stabilito dal Governo. “Tre dosi” significa persone con due dosi più il booster. Infine “Vaccinati” significa la somma di “Una dose”, “Due dosi (meno)”, “Due dosi (più)”, “Tre dosi”.

## OSPEDALIZZAZIONI



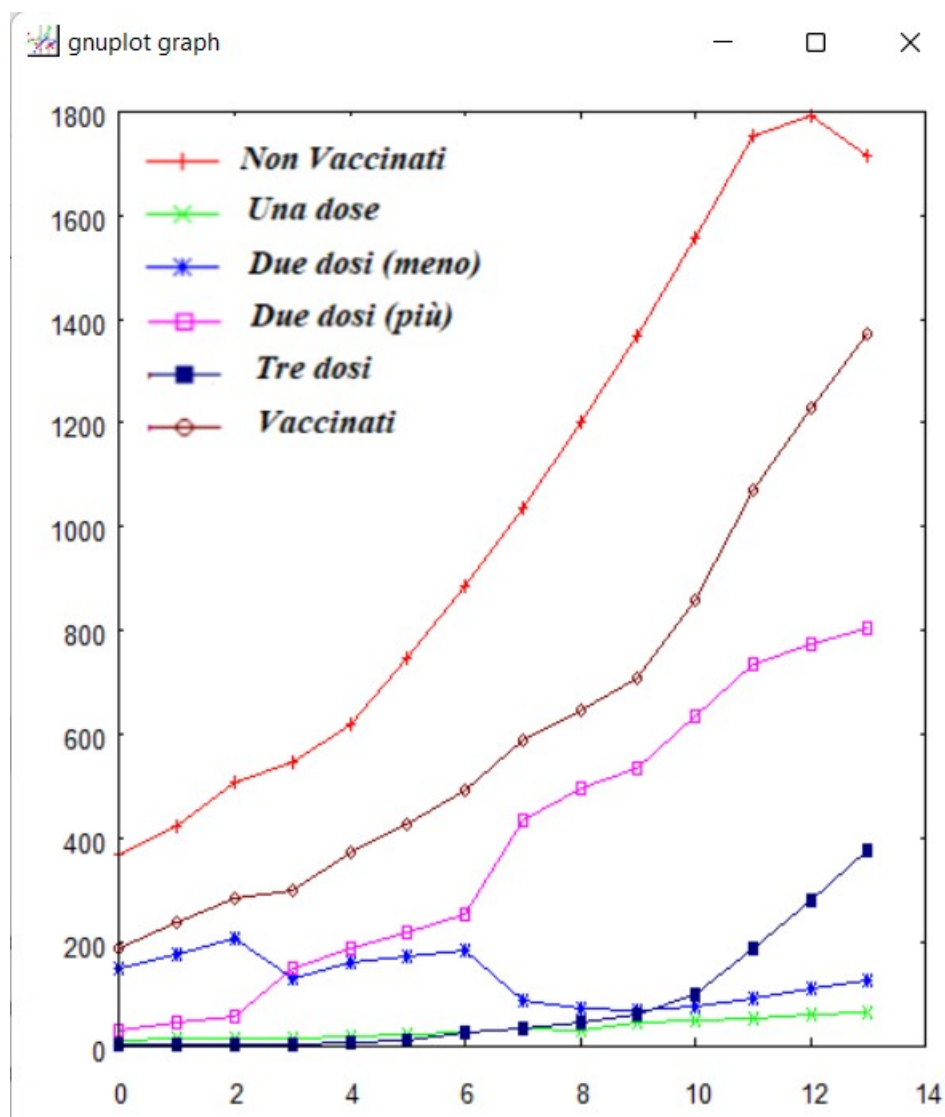
L'immagine mostra l'andamento del numero delle ospedalizzazioni (scala lineare). Le cifre sono quelle relative al totale su tutte le classi d'età. In ascissa, la sequenza dei bollettini (0 è quello del 10 Novembre 2021, 13 è quello del 9 Febbraio 2022).

Il bollettino del 10 Novembre 2021 riporta i dati dal 01/10/2021 al 31/10/2021.

Il bollettino del 9 Febbraio 2022 riporta i dati dal 24/12/2021 al 23/01/2022.

“Non vaccinati” significa il dato per persone che non hanno ricevuto alcuna dose. “Una dose” indica il numero di persone che hanno ricevuto una dose sola. “Due dosi (meno)” significa il numero di persone che hanno avuto due dosi da meno del tempo fissato dal Governo, che non è costante. Si passa da 6 mesi, a 5 mesi ed a 4 mesi. “Due dosi (più)” significa il numero di persone che hanno due dosi ma da più del tempo stabilito dal Governo. “Tre dosi” significa persone con due dosi più il booster. Infine “Vaccinati” significa la somma di “Una dose”, “Due dosi (meno)”, “Due dosi (più)”, “Tre dosi”.

## TERAPIA INTENSIVA



L'immagine mostra l'andamento del numero delle persone in terapia intensiva (scala lineare). Le cifre sono quelle relative al totale su tutte le classi d'età. In ascissa, la sequenza dei bollettini (0 è quello del 10 Novembre 2021, 13 è quello del 9 Febbraio 2022).

Il bollettino del 10 Novembre 2021 riporta i dati dal 01/10/2021 al 31/10/2021.

Il bollettino del 9 Febbraio 2022 riporta i dati dal 24/12/2021 al 23/01/2022.

“Non vaccinati” significa il dato per persone che non hanno ricevuto alcuna dose. “Una dose” indica il numero di persone che hanno ricevuto una dose sola. “Due dosi (meno)” significa il numero di persone che hanno avuto due dosi da meno del tempo fissato dal Governo, che non è costante. Si passa da 6 mesi, a 5 mesi ed a 4 mesi. “Due dosi (più)” significa il numero di persone che hanno due dosi ma da più del tempo stabilito dal Governo. “Tre dosi” significa persone con due dosi più il booster. Infine “Vaccinati” significa la somma di “Una dose”, “Due dosi (meno)”, “Due dosi (più)”, “Tre dosi”.



Per discussione, si veda versione precedente <https://zenodo.org/record/5866418>

Documento consultato 13 Febbraio 2022

[https://www.epicentro.iss.it/coronavirus/bollettino/Bollettino-sorveglianza-integrata-COVID-19\\_9-febbraio-2022.pdf](https://www.epicentro.iss.it/coronavirus/bollettino/Bollettino-sorveglianza-integrata-COVID-19_9-febbraio-2022.pdf)

[https://web.archive.org/web/20220214054108/https://www.epicentro.iss.it/coronavirus/bollettino/Bollettino-sorveglianza-integrata-COVID-19\\_9-febbraio-2022.pdf](https://web.archive.org/web/20220214054108/https://www.epicentro.iss.it/coronavirus/bollettino/Bollettino-sorveglianza-integrata-COVID-19_9-febbraio-2022.pdf)

Documento consultato 6 Febbraio 2022

[https://www.epicentro.iss.it/coronavirus/bollettino/Bollettino-sorveglianza-integrata-COVID-19\\_2-febbraio-2022.pdf](https://www.epicentro.iss.it/coronavirus/bollettino/Bollettino-sorveglianza-integrata-COVID-19_2-febbraio-2022.pdf)

[https://web.archive.org/web/20220206040813/https://www.epicentro.iss.it/coronavirus/bollettino/Bollettino-sorveglianza-integrata-COVID-19\\_2-febbraio-2022.pdf](https://web.archive.org/web/20220206040813/https://www.epicentro.iss.it/coronavirus/bollettino/Bollettino-sorveglianza-integrata-COVID-19_2-febbraio-2022.pdf)

Documenti consultati 1 Febbraio 2022

[https://www.epicentro.iss.it/coronavirus/bollettino/Bollettino-sorveglianza-integrata-COVID-19\\_26-gennaio-2022.pdf](https://www.epicentro.iss.it/coronavirus/bollettino/Bollettino-sorveglianza-integrata-COVID-19_26-gennaio-2022.pdf)

[https://web.archive.org/web/20220131053222/https://www.epicentro.iss.it/coronavirus/bollettino/Bollettino-sorveglianza-integrata-COVID-19\\_26-gennaio-2022.pdf](https://web.archive.org/web/20220131053222/https://www.epicentro.iss.it/coronavirus/bollettino/Bollettino-sorveglianza-integrata-COVID-19_26-gennaio-2022.pdf)

[https://www.epicentro.iss.it/coronavirus/bollettino/Bollettino-sorveglianza-integrata-COVID-19\\_19-gennaio-2022.pdf](https://www.epicentro.iss.it/coronavirus/bollettino/Bollettino-sorveglianza-integrata-COVID-19_19-gennaio-2022.pdf)

[https://web.archive.org/web/20220131041036/https://www.epicentro.iss.it/coronavirus/bollettino/Bollettino-sorveglianza-integrata-COVID-19\\_19-gennaio-2022.pdf](https://web.archive.org/web/20220131041036/https://www.epicentro.iss.it/coronavirus/bollettino/Bollettino-sorveglianza-integrata-COVID-19_19-gennaio-2022.pdf)

Nuova versione del documento relativo al 12 Gennaio, archiviata il 16 Gennaio 2022

[https://web.archive.org/web/20220116041035/https://www.epicentro.iss.it/coronavirus/bollettino/Bollettino-sorveglianza-integrata-COVID-19\\_12-gennaio-2022.pdf](https://web.archive.org/web/20220116041035/https://www.epicentro.iss.it/coronavirus/bollettino/Bollettino-sorveglianza-integrata-COVID-19_12-gennaio-2022.pdf)

Archiviati il 15 Gennaio 2022

[https://web.archive.org/web/20220115100212/https://www.epicentro.iss.it/coronavirus/bollettino/Bollettino-sorveglianza-integrata-COVID-19\\_12-gennaio-2022.pdf](https://web.archive.org/web/20220115100212/https://www.epicentro.iss.it/coronavirus/bollettino/Bollettino-sorveglianza-integrata-COVID-19_12-gennaio-2022.pdf)

[https://web.archive.org/web/20220115041023/https://www.epicentro.iss.it/coronavirus/bollettino/Bollettino-sorveglianza-integrata-COVID-19\\_5-gennaio-2022.pdf](https://web.archive.org/web/20220115041023/https://www.epicentro.iss.it/coronavirus/bollettino/Bollettino-sorveglianza-integrata-COVID-19_5-gennaio-2022.pdf)

[https://web.archive.org/web/20220115040812/https://www.epicentro.iss.it/coronavirus/bollettino/Bollettino-sorveglianza-integrata-COVID-19\\_28-dicembre-2021.pdf](https://web.archive.org/web/20220115040812/https://www.epicentro.iss.it/coronavirus/bollettino/Bollettino-sorveglianza-integrata-COVID-19_28-dicembre-2021.pdf)



[https://web.archive.org/web/20220113040754/https://www.epicentro.iss.it/coronavirus/bollettino/Bollettino-sorveglianza-integrata-COVID-19\\_21-dicembre-2021.pdf](https://web.archive.org/web/20220113040754/https://www.epicentro.iss.it/coronavirus/bollettino/Bollettino-sorveglianza-integrata-COVID-19_21-dicembre-2021.pdf)

[https://web.archive.org/web/20220115040845/https://www.epicentro.iss.it/coronavirus/bollettino/Bollettino-sorveglianza-integrata-COVID-19\\_15-dicembre-2021.pdf](https://web.archive.org/web/20220115040845/https://www.epicentro.iss.it/coronavirus/bollettino/Bollettino-sorveglianza-integrata-COVID-19_15-dicembre-2021.pdf)

[https://web.archive.org/web/20220114041429/https://www.epicentro.iss.it/coronavirus/bollettino/Bollettino-sorveglianza-integrata-COVID-19\\_7-dicembre-2021.pdf](https://web.archive.org/web/20220114041429/https://www.epicentro.iss.it/coronavirus/bollettino/Bollettino-sorveglianza-integrata-COVID-19_7-dicembre-2021.pdf)

[https://web.archive.org/web/20220113040847/https://www.epicentro.iss.it/coronavirus/bollettino/Bollettino-sorveglianza-integrata-COVID-19\\_1-dicembre-2021.pdf](https://web.archive.org/web/20220113040847/https://www.epicentro.iss.it/coronavirus/bollettino/Bollettino-sorveglianza-integrata-COVID-19_1-dicembre-2021.pdf)

[https://web.archive.org/web/20220114041235/https://www.epicentro.iss.it/coronavirus/bollettino/Bollettino-sorveglianza-integrata-COVID-19\\_24-novembre-2021.pdf](https://web.archive.org/web/20220114041235/https://www.epicentro.iss.it/coronavirus/bollettino/Bollettino-sorveglianza-integrata-COVID-19_24-novembre-2021.pdf)

[https://web.archive.org/web/20220114041218/https://www.epicentro.iss.it/coronavirus/bollettino/Bollettino-sorveglianza-integrata-COVID-19\\_17-novembre-2021.pdf](https://web.archive.org/web/20220114041218/https://www.epicentro.iss.it/coronavirus/bollettino/Bollettino-sorveglianza-integrata-COVID-19_17-novembre-2021.pdf)

[https://web.archive.org/web/20220114041207/https://www.epicentro.iss.it/coronavirus/bollettino/Bollettino-sorveglianza-integrata-COVID-19\\_10-novembre-2021.pdf](https://web.archive.org/web/20220114041207/https://www.epicentro.iss.it/coronavirus/bollettino/Bollettino-sorveglianza-integrata-COVID-19_10-novembre-2021.pdf)