

## An alle Apotheken!

Fragebogen zur Erforschung der Geschichte der deutschen Apotheken  
(Angaben auch über zerstörte Apotheken erbeten).

1. Ort, Straße, Nr. Radebörger Str. 26, Alldorf-Ohre
2. Name der Apotheke Hirsch-Apotheke
3. jetziger Besitzer (seit wann?) Adolf Pils seit 1.8. 1943
4. Besitzerfolge (möglichst mit Datenangabe) Martin Ebert, Georg Schneider, Adolf Pils
5. Apotheken-Betriebsrecht (Privileg, Realkonzession, Personalkonzession)
6. Gründungsdatum 1926
7. Welche Gründungsakten, Privilegien, Konzessions- oder sonstige Urkunden sind noch vorhanden? (Evtl. Abschrift oder Fotokopie erbeten)
8. Existiert eine Ortschronik? Ja! Wo erschienen und einzusehen?
- Enthält sie Ausführungen über die Geschichte Ihrer Apotheke? Einige Zeilen
9. Wurde die Geschichte Ihrer Apotheke bereits bearbeitet (von wem)? nein
- Wo erschienen?
- Festschrift oder Zeitungsartikel erbeten (evtl. nur leihweise).
10. In welchen Chroniken, Jahrbüchern, Heimat(Jahr)büchern, Stadtbüchern, Stadtgeschichten, Heimatgeschichten usw. befinden sich apothekengeschichtliche Abhandlungen und Aufsätze Ihrer Stadt und Ihres Kreises?
11. In welchem Archiv, Bibliothek, Regierungsakten, Gesundheitsamt, Kirchenbüchern, Grundbüchern, Gerichtsakten oder Ratsakten befinden sich Unterlagen zum Quellenstudium über die Geschichte Ihrer Apotheke, der Apotheken Ihres Ortes und Ihrer Umgebung?
12. Ist das Apothekengebäude selbst oder ein Teil desselben historisch von Interesse oder Bedeutung? (In jedem Fall wird ein Bild evtl. Foto der Apotheke erbeten)



13. Wie lange befindet sich die Apotheke im selben Gebäude, oder wo lag sie früher (evtl. seit wann zerstört)?

Seit 1926 im selben Gebäude

14. Besteht Möglichkeit des Ankaufs pharmaziegeschichtlicher Werke sowie älterer Jahrgänge (gebunden oder ungebunden bis 1945) von

Pharmazeutische Zeitung  
Apotheker-Zeitung  
Süddeutsche Apotheker-Zeitung  
Pharmazeutische Centralhalle  
Schweizer Apotheker-Zeitung

Pharmazeutische Post  
Archiv der Pharmazie  
Handbuch der Apothekerschaft  
Jahresberichte der Pharmazie  
Pharmazeutische Monatshefte

Nein

Da es sich um die Erfassung und Rettung wertvollen pharmaziegeschichtlichen Kulturgutes und wichtiger Unterlagen zum Quellenstudium der Geschichte unseres Standes handelt, die ich bestrebt bin, in einem Gesamtarchiv zusammenzufassen, um es nach Abschluß meiner Arbeiten den Fachkreisen zugänglich zu machen, wäre ich Ihnen für eine möglichst genaue Beantwortung vorstehender Fragen sehr dankbar.

Ich beabsichtige in Kürze die Auswertung der einzelnen Fragebogen vorzunehmen und zu veröffentlichen, um so eine Grundlage zu schaffen, auf der weitere Forschungen möglich sind und möchte dabei auch Ihr Material verwenden.

Hochachtungsvoll!

Dr. Helmut Vester

An

herrn Apotheker Dr. Helmut Vester

Löwen-Apotheke

Drucksache

(22a) Düsseldorf

Stromenmarkt 25



Hirsch-Apotheke  
ADOLEPILS  
Ottendorf-Okrilla  
Telefon 236

Abkürzung:





Pils, Adolf  
erbh. Konz. f. d. Hirsch-Apoth.  
- Offendorf - Orilla

---

Ap. Zfp. 58 (1943), 287



13. Wie lange befindet sich die Apotheke im selben Gebäude, oder wo lag sie früher (evtl. seit wann zerstört)?

Seit 1926 im selben Gebäude

14. Besteht Möglichkeit des Ankaufs pharmaziegeschichtlicher Werke sowie älterer Jahrgänge (gebunden oder ungebunden bis 1945) von

Pharmazeutische Zeitung  
Apotheker-Zeitung  
Süddeutsche Apotheker-Zeitung  
Pharmazeutische Centralhalle  
Schweizer Apotheker-Zeitung

Pharmazeutische Post  
Archiv der Pharmazie  
Handbuch der Apothekerschaft  
Jahresberichte der Pharmazie  
Pharmazeutische Monatshefte

nein

Da es sich um die Erfassung und Rettung wertvollen pharmaziegeschichtlichen Kulturgutes und wichtiger Unterlagen zum Quellenstudium der Geschichte unseres Standes handelt, die ich bestrebt bin, in ein zusammenzufassen, um es nach Abschluß meiner Arbeiten den Fachkreisen zugänglich zu machen, erlaube ich mir, für die Beantwortung vorstehender Fragen sehr dankbar zu sein.

Ich beabsichtige in Kürze die Auswertung der einzelnen Fragebogen vorzunehmen und eine Grundlage zu schaffen, auf der weitere Forschungen möglich sind und möchte dabei auch

Hochachtung

Dr. Helmut

An

Herrn Apotheker Dr. Helmut Desser

Löwen-Apotheke

Drucksache

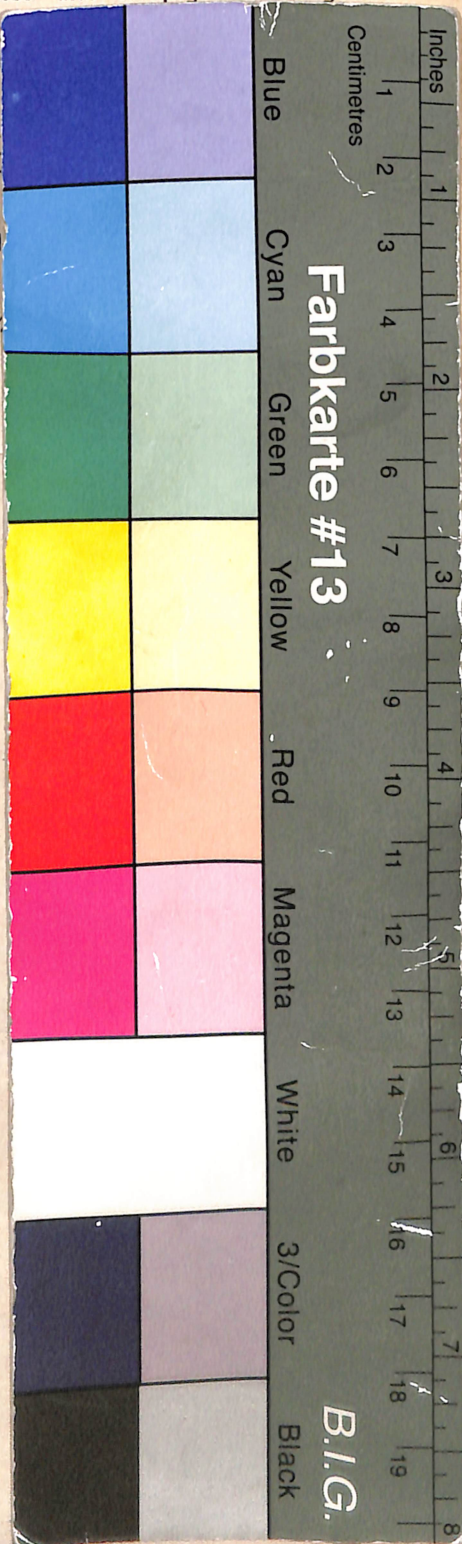
(22a) Duffeldorf

Stempelnummer 25



Hirsch-Apotheke  
ADOLEPILS  
Ottendorf-Okrilla  
Telefon 236

Abfender:





Dieses Digitalisat enthält den Original-Fragebogen (gegebenenfalls samt Anlagen) und die zugehörigen biographischen Karteikarten aus Vesters Archiv zur Apothekengeschichte. Der entsprechende Katalogeintrag mit weiteren Angaben und Normdatensätzen findet sich im Nachlassportal Kalliope ( <http://kalliope-verbund.info/DE-611-BF-70963>

> „Im Findbuch anzeigen“).

Weitergehende Anlagen zu diesem Fragebogen befinden sich nicht in der Archivmappe.

*This Scan contains the original questionnaire together with enclosures and related biographical index cards. The corresponding catalogue entry with further information and authorities is part of the online portal Kalliope (see above).*

*The archival folder does not contain (further) enclosures of this questionnaire.*

**Katalog:**

Nachlass-Portal Kalliope

<https://kalliope-verbund.info>



**Archiv:**

Institut für Geschichte, Theorie und Ethik der Medizin  
Medizinische Fakultät der Heinrich-Heine-Universität  
Moorenstr. 5, D-40225 Düsseldorf, Germany

Tel. +49 (0)211/81-06464 <vesters-archiv@hhu.de>

[www.histmed.hhu.de](http://www.histmed.hhu.de)

Zitierweise: UnivInst HistMed Ddf/ VAA /

[+ Signatur vgl. Kalliope]



Institut für Geschichte,  
Theorie und Ethik



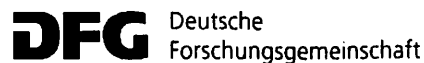
der Medizin

**Projekt:**

Erschließung und Digitalisierung apothekenhistorischer  
Fragebögen (1925-55) und Korrespondenz in „Vesters  
Archiv“ für die Gemeinsame Normdatei (GND),

<https://www.uniklinik-duesseldorf.de/vester>

gefördert durch die Deutsche  
Forschungsgemeinschaft DFG  
(Nr. 504014379)



**Digitalisate:**

Forschungsdaten-Repositorium Zenodo (CERN)

[https://zenodo.org/communities/univinsthistmedddf\\_vaa\\_](https://zenodo.org/communities/univinsthistmedddf_vaa_)

