

Care to Share? Daten teilen bei GESIS

Dr. Anja Perry

FORSCHUNGSDATEN@RMU | Online | 30. Oktober 2025



Datenservices für Sozialwissenschaften

Unsere Angebote für Ihr Forschungsdatenmanagement

Was ist Forschungsdatenmanagement?

Auf diesen Seiten finden Sie allgemeine Informationen und weiterführende Links zu Themen des FDM.

Mehr erfahren

GESIS – Leibniz-Institut für Sozialwissenschaften

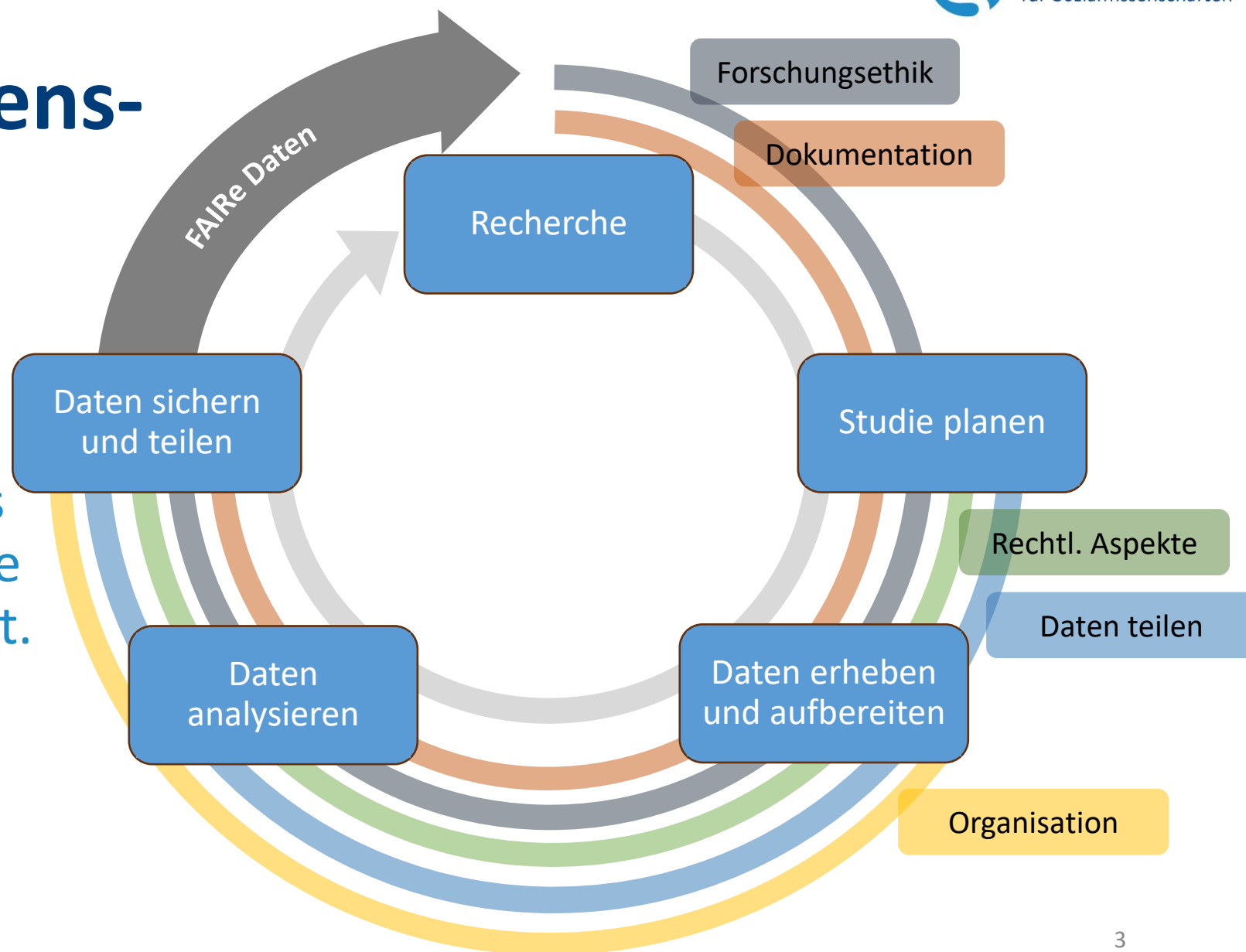
- Größte europäische Infrastruktur für Sozialwissenschaften
- Bietet forschungsbasierte Angebote zu Forschungsdaten

Datenservices für die Sozialwissenschaften

- Mehr als 7.500 nationale and internationale Studien
- Unsere Angebote
 - Aufbereitung, Dokumentation und Veröffentlichen von **quantitativen sozialwissenschaftlichen Daten**
 - Beratung und Unterstützung bei Forschungsdatenmanagement und Datenveröffentlichung
 - Entwicklung von Standards und Tools

FDM im Forschungslebens- zyklus

FDM ist eine frühe
Aufgabe im
Forschungslebenszyklus
und wird über das ganze
Projekt hinweg realisiert.



Hürden und Unterstützung



Beratung und
Informationen
zu

- Datenschutz
- Informierte
Einwilligung
- Urheberrecht



Interpretier-
barkeit durch
Dokumentation
der

- Erhebung
- Bearbeitung



Zugänglichkeit

- Für die
Nachnutzung
über Zugangs-
klassen
- Technisch durch
Formatmigration

Informationen und Beratung

How-to-Guide

Schulungen im Forschungsdatenmanagement

Datenprüfung

Wir nehmen Daten, ...

- ... die quantitativ sind.
- ... die sozialwissenschaftlich relevante Fragestellungen beantworten können.
- ... deren Datenerhebung nachvollziehbar und dokumentiert ist.
- ... für die es eine gültige Rechtsgrundlage zum Teilen gibt.

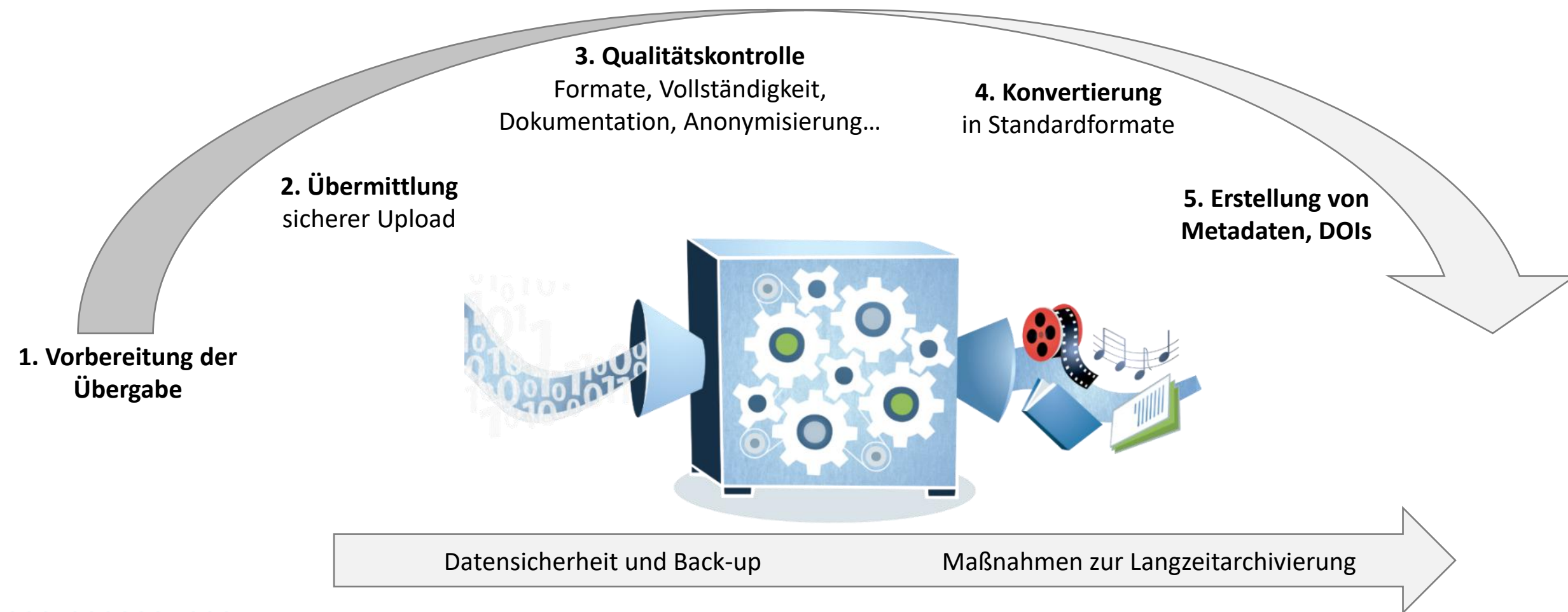
Daten möglichst in Stata-
/SPSS-Format oder anderen
nicht-proprietären Formaten

Dazu noch:

- Fragebogen
- Codebook
- Methodenbericht



Wie läuft die Datenveröffentlichung ab?



Daten teilen bei GESIS

Archivierung BASIS

Kostenfrei

Daten sind für **mindestens 25 Jahre** gesichert und
zugänglich

Eingangskontrolle

DOI

Archivierung PLUS

Einmalzahlung

Langzeitarchivierung und
Zugang

Erweiterte Eingangskontrolle

Erweiterte Dokumentation

DOI

Archivierung PREMIUM

Preis auf Anfrage

Langzeitarchivierung und
Zugang

Dienstleistungen zu
**Datenbearbeitung,
Kontrollen, Korrekturen**

DOI

Schulungen und Beratung im Forschungsdatenmanagement

Daten finden

Alles ▾ allbus



[< Zurück](#)

Forschungsdaten

Allgemeine Bevölkerungsumfrage der Sozialwissenschaften **ALLBUS** 2021

[Westle, Bettina](#) ; [Auspurg, Katrin](#) ; [Bühler, Christoph](#) 

(ZA5280; Version 2.0.1) [Data set]. GESIS, Köln. <https://doi.org/10.4232/1.14238>

Abstract: Die Allgemeine Bevölkerungsumfrage der Sozialwissenschaften (**ALLBUS**) ist eine Trenderhebung, in der seit 1980 alle zwei Jahre eine Zufallsstichprobe der deutschen Bevölkerung befragt wird. Das primäre Ziel des Umfrageprogramms ist die Beobachtung von Einstellungen, Verhalten und sozialen Wandel in Deutschland. Jede **ALLBUS**-Querschnittserhebung besteht aus ein oder zwei Schwerpunktmodulen zu wechselnden Themen. Diese werden ergänzt durch weitere inhaltliche Fragen und ein Kernmodul mit detaillierten demografischen Informationen. Zudem werden Zusatzinformation zum Interview und den Interviewe ... [mehr](#)

Inhalt: 1.) Mediennutzung: Dauer und Häufigkeit der Fernsehnutzung, Nutzungshäufigkeit von Nachrichtensendungen privater und öffentlich-rechtlicher Fernsehanbieter, Häufigkeit der Lektüre von Tageszeitungen pro Woche, Häufigkeit der Lektüre von Büchern / eBooks, Internetnutzung: Häufigkeit und Geräte, Häufigkeit der Nutzung sozialer Medien für Nachrichten ... [mehr](#)

Downloads

- Datensätze
- Fragebögen
- Codebücher

Aktionen

- Zitieren
- Merken

Daten finden

↓ Dazugehörige Publikationen (25)

Sortieren nach: Autor: alphabetisch aufsteigend

Publikationen durchsuchen

»Gegen die da oben und die da unten«: Die Rolle ideologischer Einstellungen für die Abwertung von Geflüchteten und Politiker:innen in Sachsen 🔍

Asbrock, Frank ; Bolesta, Deliah

In Brennpunkte der »neuen« Rechten: Globale Entwicklungen und die Lage in Sachsen, edited by Garsztecki, Stefan and Laux, Thomas and Nebelin, Marian, 115-136, transcript, 2023

↓ Aktionen

- Zitieren
- Merken
- In Google Scholar suchen

Sequential and Concurrent Mixed-Mode Designs: A Tailored Approach 🔍

Asimov, Alexandra ; Blohm, Michael

In Journal of Survey Statistics and Methodology, 12(3), 558-577, 2024

Abstract: "Due to rising costs and declining response rates, surveys are increasingly moving from face-to-face interviewing to a self-administered mixed-mode design. Mixed-mode sur ... [mehr](#)

↓ Aktionen

- Zitieren
- Merken
- In Google Scholar suchen

↓ Ähnliche Forschungsdaten

Allgemeine Bevölkerungsumfrage der Sozialwissenschaften ALLBUS 2023 🔍

Ackermann, Kathrin ; Auspurg, Katrin ; Bühler, Christoph

(ZA8830; Version 1.2.0) [Data set]. GESIS, Köln. <https://doi.org/10.4232/1.14544>, Erhebungszeitraum: 04.2023 - 09.2023

Abstract: Die Allgemeine Bevölkerungsumfrage der Sozialwissenschaften (ALLBUS) ist eine Trenderhebung, in der seit 1980 alle zwei Jahre eine Zufallsstichprobe der deutschen Bevölke ... [mehr](#)

↓ Downloads

- Fragebögen
- Codebücher
- Andere Dokumente

↓ Aktionen

- Datenzugang beantragen
- Zitieren
- Merken

Secure Data Center

- Zugang zu sensiblen Daten von verschiedenen Einrichtungen
 - Geschlossene virtualisierte Arbeitsumgebung
 - Keine Netzwerkverbindung, keine funktionierenden USB-Slots
 - Keine Mobiltelefone, Laptops o.ä. erlaubt



Deutsche
Rentenversicherung

SOEP

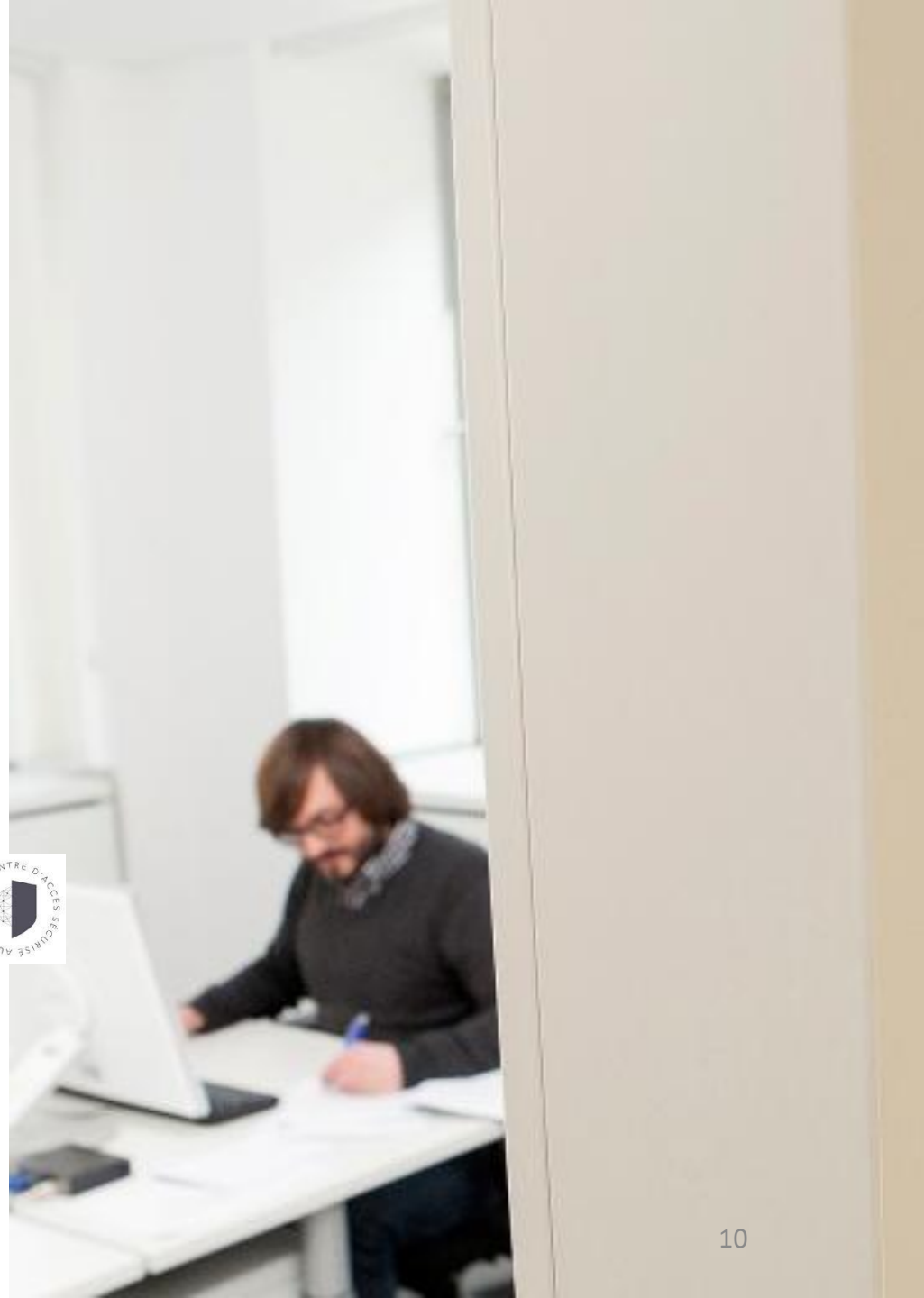


UK Data Service

C\SD



- Entwicklung eines Remote-Zugangs für Daten bei GESIS in 2026





Vielen Dank!



Kontakt

Dr. Anja Perry

anja.perry@gesis.org

 [@datendealerin.bsky.social](https://bsky.app/profile/datendealerin.bsky.social)

 @datendealerin@fediscience.org



Sofern nicht anders angegeben, unterliegen die Inhalte dieser Folien einer [Creative Commons Namensnennung 4.0 International Lizenz](https://creativecommons.org/licenses/by/4.0/). Die hierin enthaltenen Logos dürfen als Teil dieser Präsentation verbreitet werden, sofern sie nicht als Markenzeichen verwendet werden.