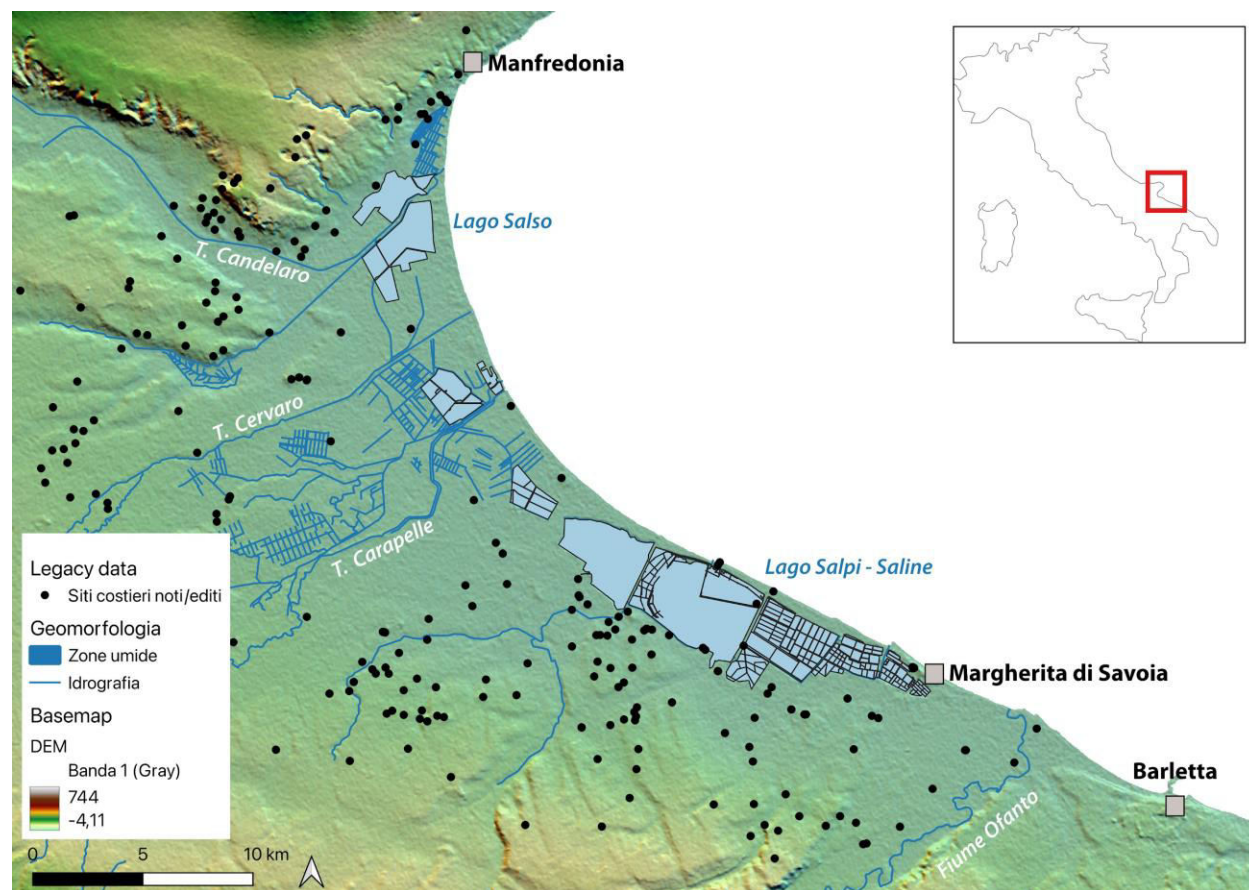


**How to cite:** Goffredo R., Lucci E., Piepoli L., Ragno R. (2025), Northern Apulia Coastal Survey: la piana di Siponto tra Neolitico e Medioevo. Materiale Supplementare, *FOLD&R. Fasti Online Documents & Research, Survey*(23). <https://doi.org/10.5281/zenodo.17469416>

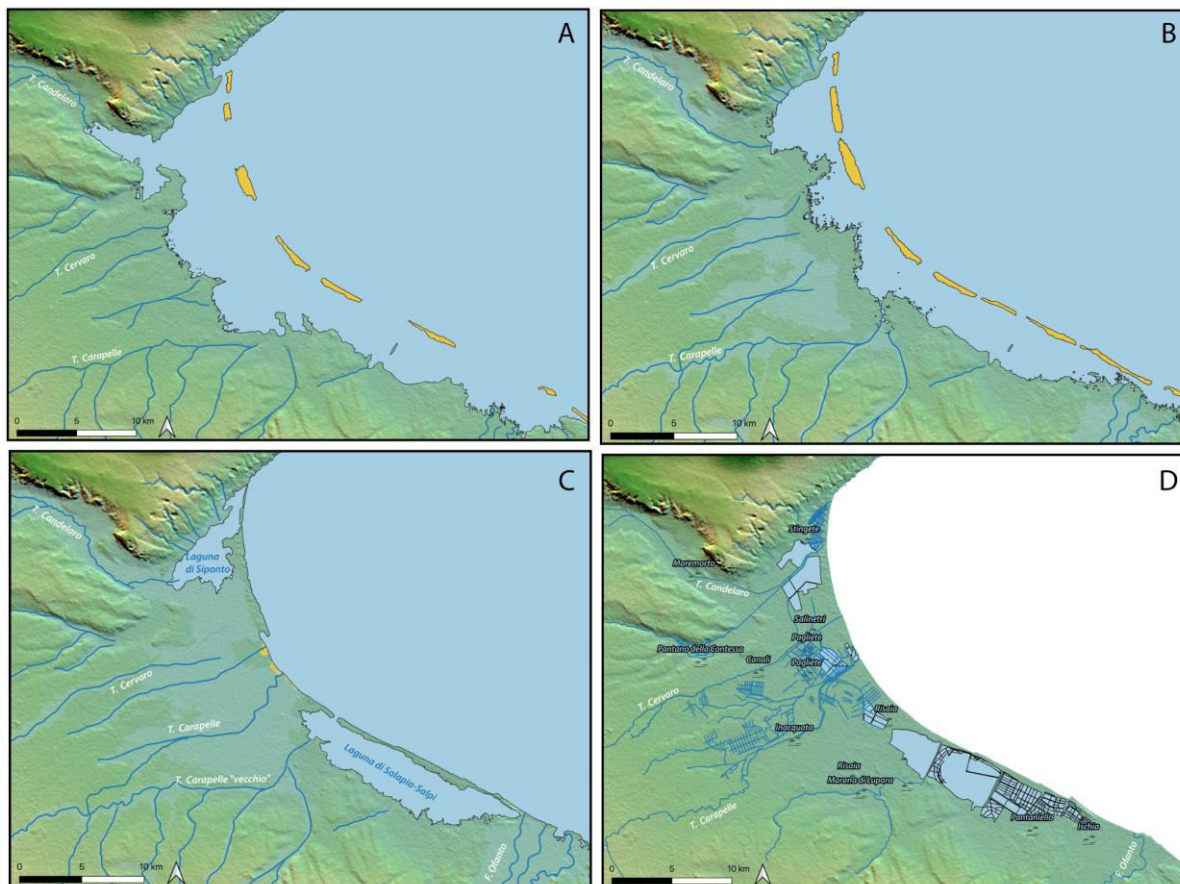
*Materiale Supplementare per l'articolo:*

## **Northern Apulia Coastal Survey: la piana di Siponto tra Neolitico e Medioevo**

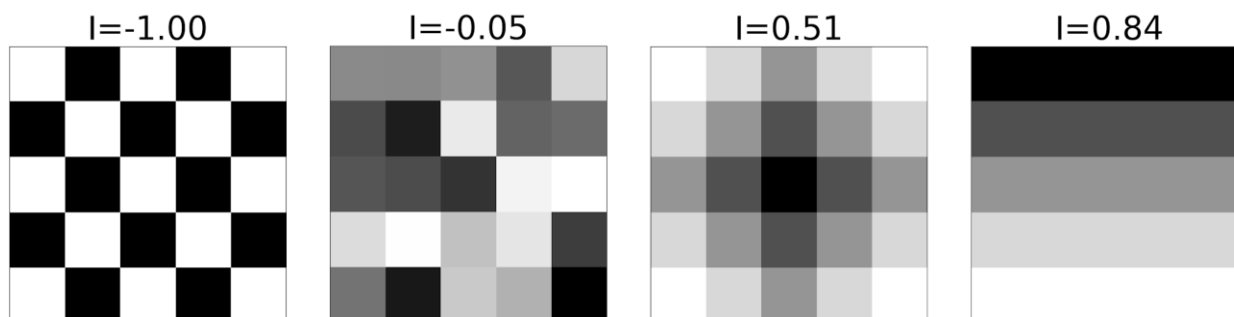
*Roberto Goffredo*  • *Enrico Lucci*  • *Luciano Piepoli*  • *Roberto Ragno* 



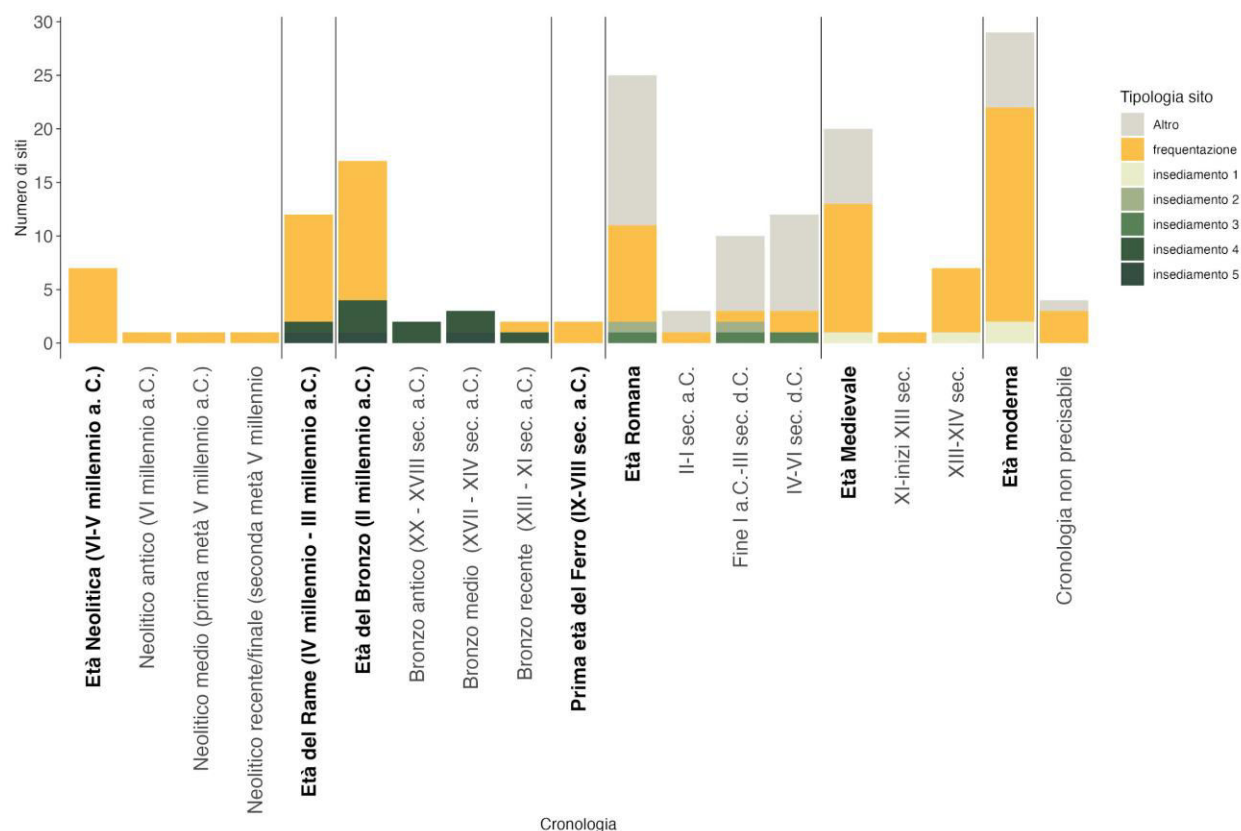
**Fig. 1, MS:** Carta del Tavoliere costiero con localizzazione dei siti noti da precedenti ricerche (elab. R. Goffredo).



**Fig. 2, MS:** Evoluzione diacronica della laguna della Puglia settentrionale: A) 6200-3100 ca. BP; B) 3100-2400 ca. BP; C) 2400-200 ca. BP; D) situazione attuale (elab. R. Goffredo a partire da SUSINI et al. 2023).



**Fig. 3, MS:** Indice  $I$  di Moran per diversi modelli spaziali. I valori prossimi a 0 indicano un pattern casuale e non significativo, i valori prossimi a -1 indicano alta dispersione, mentre i valori prossimi a +1 indicano un'autocorrelazione positiva. Immagine da WikiNukalito 2024 (elab. R. Ragno).

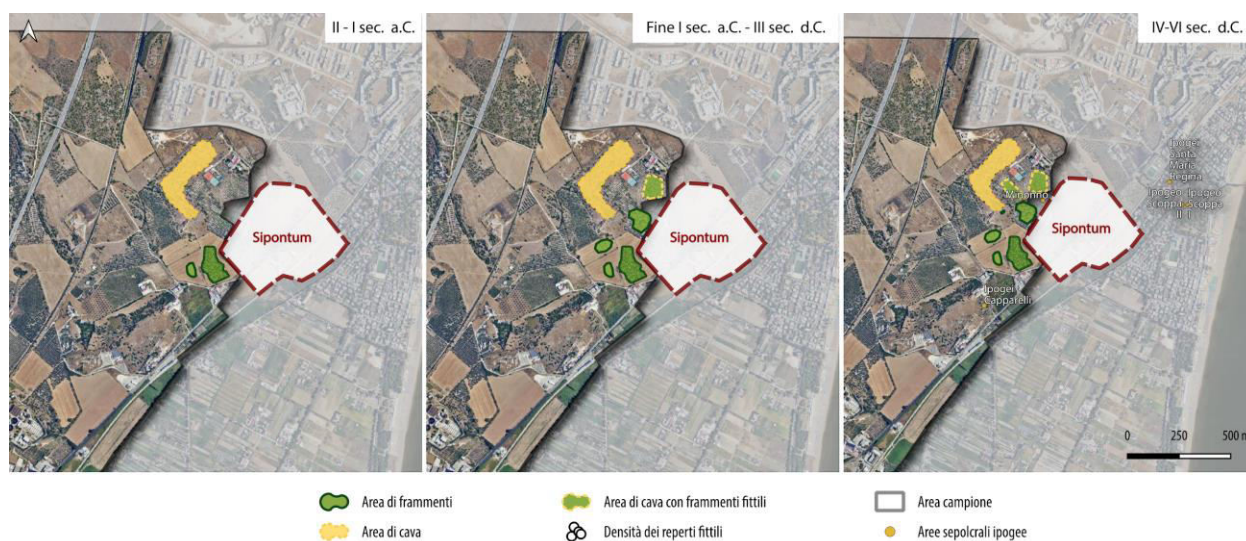


**Fig. 4, MS:** Numero di siti attivi in ogni fase cronologica. I periodi in evidenza indicano il conteggio cumulativo della macrofase cronologica, comprendendo anche i siti con cronologie non attribuibili a fasi specifiche (elab. R. Ragno).





**Fig. 5, MS:** Unità Topografiche con materiali di età preistorica rinvenute nell'immediato suburbio di Sipontum (elab. R. Ragno).



**Fig. 6, MS:** Unità Topografiche con materiali di età romana e tardoantica rinvenute nell'immediato suburbio di Sipontum (elab. R. Ragno).



**Fig. 7, MS:** Unità Topografiche con materiali di XIII-XIV secolo rinvenute nell'immediato suburbio di Sipontum (elab. R. Ragno).