

# ELS BOSCOS A CATALUNYA: CONVIVÈNCIA, GESTIÓ I FOC

Informació clau per entendre el repte de gestionar els boscos catalans en temps d'incendis i canvi climàtic

## MISSATGES CLAU

- Una gestió forestal adequada és clau per garantir la **salut dels boscos** i preservar serveis essencials com la biodiversitat, la regulació del cicle de l'aigua, la preservació del sòl i la captura de carboni.
- Els **incendis** són un component **inherent** als boscos mediterranis però el canvi climàtic n'ha agreujat la seva freqüència severitat i impacte, generant un augment de la despesa pública en gestió per seguir garantint les condicions de vida dels ciutadans
- La gestió forestal és **imprescindible** per fer front als riscos associats a aquests incendis, però cal enfocar quin és el model de gestió òptim davant d'aquest repte.
- Davant els incendis, cal prioritzar la **gestió del paisatge** i actuar de manera estratègica. Tot i això, l'aprofitament forestal i la prevenció d'incendis també son compatibles.
- La natura també pot autoregular-se: cal combinar accions humanes amb **processos naturals**

## ELS BOSCOS I EL FOC A CATALUNYA: SITUACIÓ ACTUAL

- El 64,2% de la superfície de Catalunya és d'habitat forestal (matollars i boscos), mentre que el bosc **ocupa un 35% del nostre territori**. Tot i això, els boscos podria ocupar la pràctica totalitat del territori (exceptuant els cims pirinencs i la plana de Lleida).
- Necessitem els boscos perquè ens **aporten multitud de serveis**: bioeconomia (fusta, bolets, turisme), reservoris de biodiversitat, regulació hídrica i de sòls—frenen l'aridificació del terreny i mantenen el sòl—, cultura i identitat.
- Actualment, **la situació dels boscos catalans és precària** a causa dels efectes del canvi climàtic i de l'abandonament dels usos tradicionals. Ambdós factors també han incrementat el risc d'incendis forestals severos.
- Tot i l'èxit relatiu de les polítiques de prevenció i extinció —que han permès mantenir o reduir la superfície cremada—, cal preparar-se per escenaris futurs més incerts i exigents.
- L'habitat mediterrani necessita el foc i no podem aspirar a un risc zero. La prevenció s'ha d'enfocar a prevenir els grans incendis forestals i de gran intensitat.

## QUÈ ÉS LA GESTIÓ FORESTAL I PER QUÈ CAL?

- Ha de tenir, com a objectiu general, **mantenir la salut dels boscos** per garantir serveis ecosistèmics relacionats amb la conservació de la biodiversitat, la provisió de béns com la fusta, o el manteniment de serveis com la provisió d'aigua, l'estabilitat del sòl o absorció de CO<sub>2</sub>.

- Inclou **diverses estratègies** i accions planificades: des de la no-intervenció o la gestió per afavorir boscos madurs, fins a aclarides o aprofitaments fusters.
- S'aplica a **tres grans objectius**: conservar la biodiversitat i els serveis ecosistèmics, promoure l'aprofitament dels productes forestals, i reduir els riscos associats als incendis forestals.
- Cal **adaptar la gestió a cada territori** tenint en compte la seva història, els riscos i els serveis que es necessiten: cal gestió multifuncional i adaptativa.

## GESTIÓ DEL RISC D'INCENDI: DUES ESCALES COMPLEMENTÀRIES

- Els **incendis forestals són un procés natural** dels ecosistemes mediterranis, amb una vegetació adaptada al foc.
- La gestió d'aquests incendis ha de tenir com a objectiu principal **protegir les persones**.
- Cal **centrar la gestió en determinades àrees prioritàries** (identificades als diversos plans de prevenció) per a un ús òptim dels recursos econòmics i humans disponibles
- Hi ha dues grans línies d'actuació:

### 1. GESTIÓ DEL PAISATGE:

- La gestió del paisatge és **l'estratègia principal** de prevenció dels grans incendis forestals.
- Inclou dissenyar i executar els anomenats **perímetres de protecció prioritària** (amb segues i tallades, i cremes prescrites) i la creació de discontinuïtats al paisatge (recuperació dels paisatges en mosaic, a partir d'antics conreus o pastures).
- Incideix en els **quatre ingredients del foc**: què crema (el combustible), què encén el foc (l'origen), si el clima afavoreix el foc (meteorologia), i la facilitat de propagació (continuitat del paisatge).
- Permet actuar sobre com està distribuït el territori, quines activitats hi tenen lloc, quins usos s'hi mantenen o com s'hi viu.

### 2. GESTIÓ DE LES MASSES FORESTALS:

- La gestió i eventual aprofitament de les masses forestals s'ha de considerar una **estratègia complementària** de gestió dels grans incendis forestals
- Fonamentalment, permet només reduir un ingredient, la càrrega de combustible dels boscos, limitant l'energia que poden assolir els incendis

## EL PAPER DE LA NATURA

- La natura **té capacitat d'autoregular-se** si se li dona espai i temps (els boscos madurs són més resilients) i es pot fer una gestió per afavorir-ne la seva maduresa.
- Atesa la **manca de recursos per gestionar-ho tot**, en alguns llocs (els més remots) l'única opció viable pot ser deixar evolucionar el bosc amb un règim d'incendis proper a la natura i centrar-se en evitar els grans incendis forestals.
- És clau combinar **gestió activa amb processos naturals**, segons el territori i el risc.

## 10 RECOMANACIONS SOBRE LA GESTIÓ FORESTAL

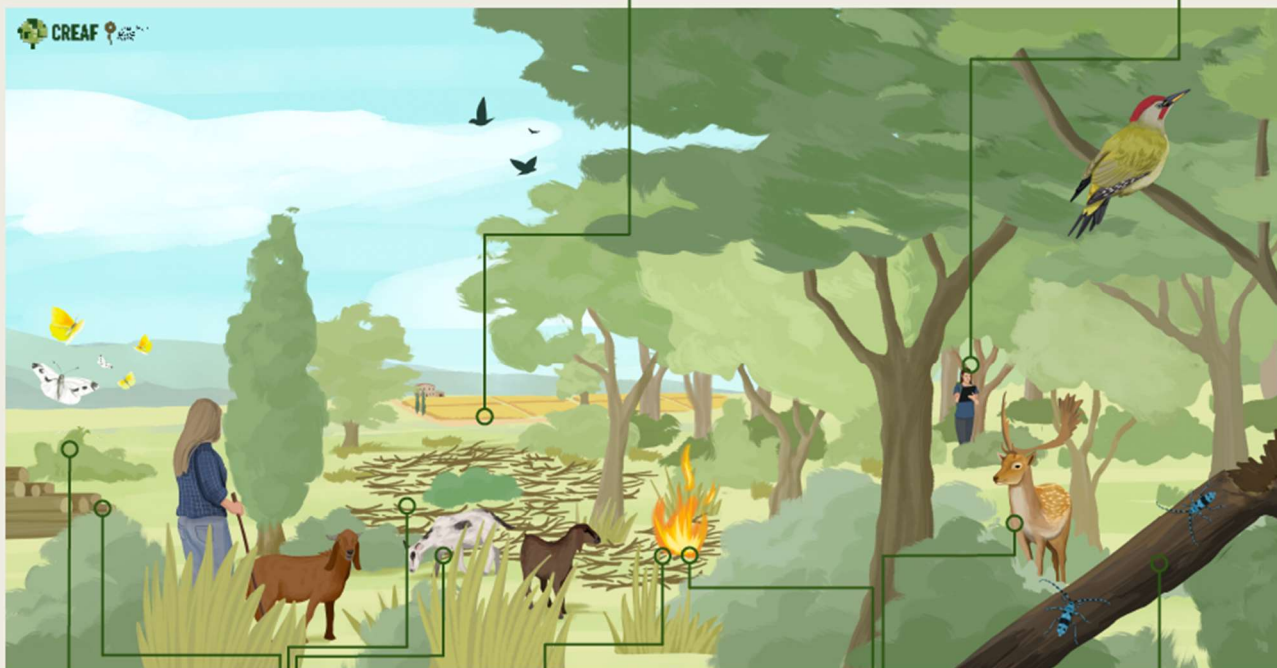
● La gestió forestal ha de fer front a un **nou entorn climàtic i social** que canvia acceleradament.

● La gestió ha de buscar aconseguir boscos multifuncionals, que proveeixin el màxim de funcions i serveis, però caldrà adaptar aquesta provisió als objectius específics de cada cas.

● Cal planificar els usos del bosc a nivell territorial per assegurar que la gestió manté la complexitat i multifuncionalitat a escala de paisatge.

● Cal entendre el bosc com un ecosistema clau i posar-lo en valor pel seu paper en la conservació de la biodiversitat, en la provisió de funcions, béns i serveis essencials per al conjunt de la societat.

● La gestió forestal ha de ser basada en el coneixement que proporciona la ciència.



● La gestió forestal ha de prioritzar les anomenades solucions basades en la natura.

● Mantenir la funcionalitat dels boscos requereix eines de gestió forestal molt diverses amb gradients d'intervenció.

● Cal una reflexió específica i de conjunt sobre la problemàtica dels incendis forestals, que avaluï la idoneïtat i la factibilitat d'aplicar diverses eines de gestió a situacions socioambientals diferents.

● Cal combinar la gestió amb la recuperació dels processos naturals perduts que regulen la dinàmica del bosc, com són l'herbivoria i els règims d'inundacions o d'incendis.

● L'objectiu principal de la gestió forestal a Catalunya ha de ser restaurar, mantenir o millorar la salut o funcionalitat ecològica dels boscos.

### Citació recomanada:

CREAF (2025). Els boscos a Catalunya: convivència, gestió i foc. CREAL. <https://doi.org/10.5281/zenodo.17367121>

### Persona de contacte:

Alicia Perez-Porro - a.perezporro@creaf.uab.cat

### Llicència:

Aquesta obra està sota una llicència Creative Commons Reconeixement 4.0 Internacional (CC BY 4.0). Es permet la reproducció, distribució i comunicació pública, sempre que se'n citi l'autoria i la font original.