

Première réunion de l'équipe JEAI TANIT  
Vendredi 4 février 2022 - 9h-12h  
Réunion format mixte présentiel-distanciel

# JEAI « TANIT »

## Quoi, pourquoi, qui, comment et quand ?

Hajer Aounallah-Skhiri, INSP Tunis - Responsable

Pierre Traissac, UMR MoISA, IRD, Montpellier - Correspondant IRD



Univ Montpellier, CIRAD, CIHEAM-IAMM  
INRAE, Institut Agro, IRD



# Sommaire

---

1- JEAI TANIT : شنوا هاذا ؟ 

2- Contexte, motivation pour la JEAI TANIT

3- Projet scientifique - équipe

4- Activités prévues - Budget

5- But de la réunion

# Sommaire

---

1- JEAI TANIT : ? شئوا هاذا 😊

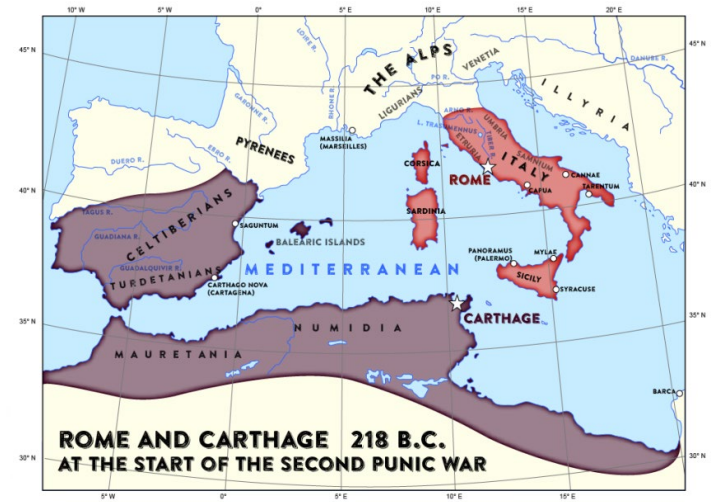
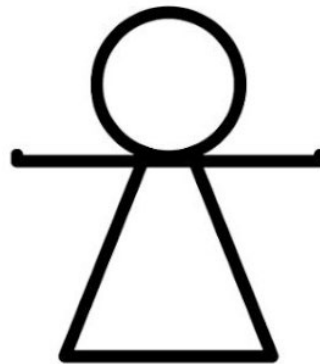
2- Contexte, motivation pour la JEAI TANIT

3- Projet scientifique - équipe

4- Activités prévues - Budget

5- But de la réunion

# TANIT

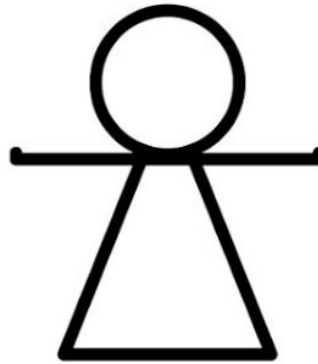


# TANIT

---



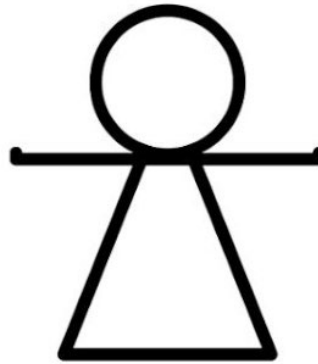
**Transition**  
**Alimentaire et**  
**Nutritionnelle**  
**Intégrée en**  
**Tunisie**



# JEAI TANIT

---

**Transition**  
**Alimentaire et**  
**Nutritionnelle**  
**Intégrée en**  
**Tunisie**



**Jeune**  
**Equipe**  
**Associée**  
**IRD**



# Qui sommes-nous?

- ◆ un établissement public français de recherche sous double tutelle ministérielle (recherche et affaires étrangères)
- ◆ un instrument de diplomatie scientifique qui bénéficie d'une connaissance exceptionnelle des pays du Sud et défend un modèle de partenariat équitable



Près de **2 050**  
agents






**855**  
chercheurs

Près de **1 200**  
ingénieurs  
et techniciens

**75**  
unités de  
recherche



# Une recherche pluridisciplinaire de haut niveau

-  Préserver la biodiversité
-  Améliorer la santé des populations
-  Comprendre les sociétés
-  Gérer durablement les ressources
-  Comprendre les changements globaux





# Pour une **Science de la durabilité**

- une véritable légitimité et un temps d'avance pour développer une approche Science de la durabilité
- par son histoire, ses géographies et ses missions de recherche, des travaux tournés vers les besoins des populations locales et des approches intégrées, interdisciplinaires et de sciences participatives
- une recherche « centrée sur les problèmes », en partenariat avec le tissu académique local

# Organigramme de l'IRD



JUIN 2020

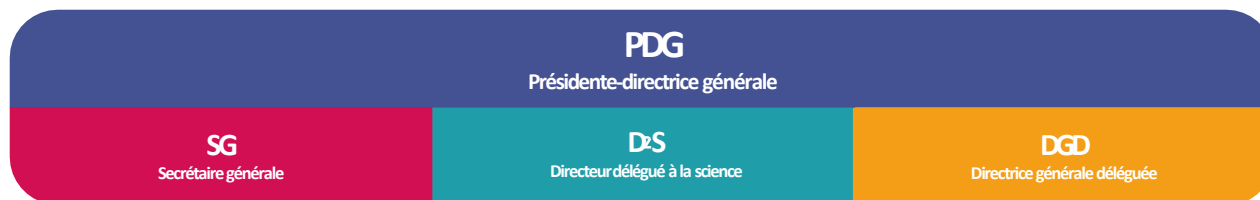
- Médiateur
- Référent Intégrité scientifique
- Fonctionnaire de sécurité de défense

## INSTANCE DÉLIBÉRATIVE

- Conseil d'administration

## INSTANCES CONSULTATIVES

- Conseil scientifique | CS
- Conseil d'orientation stratégique | COS
- Comité consultatif éthique pour la recherche en partenariat | CCERP
- Comité d'éthique commun INRAE - Cirad - Ifremer - IRD
- Commissions scientifiques sectorielles (5) | CCS
- Commission de gestion de la recherche et de ses applications | CGRA
- Comité technique d'établissement public | CTEP
- Comité d'hygiène, sécurité et conditions de travail | CHSCT-EP



Cabinet

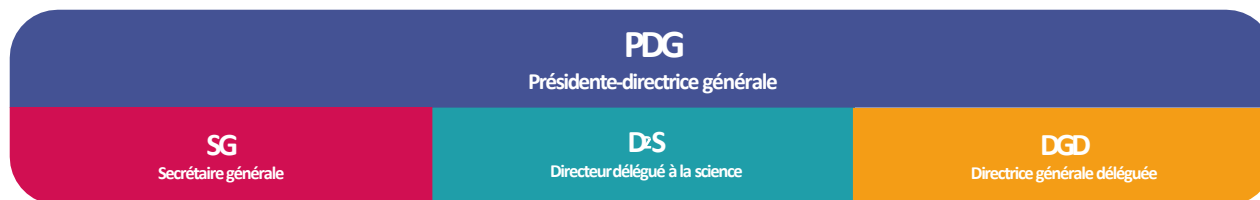
Cellule  
d'audit



# Organigramme de l'IRD



JUIN 2020



Cabinet

Cellule  
d'audit

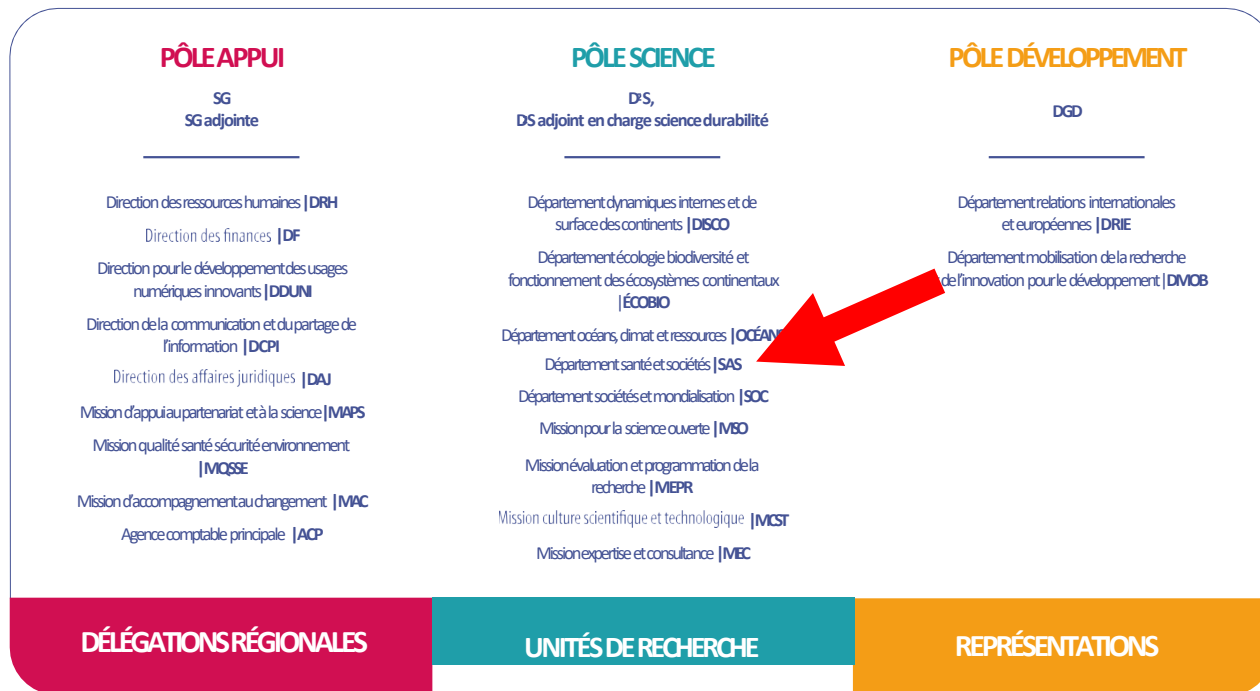
- Médiateur
- Référent Intégrité scientifique
- Fonctionnaire de sécurité de défense

## INSTANCE DÉLIBÉRATIVE

- Conseil d'administration

## INSTANCES CONSULTATIVES

- Conseil scientifique | CS
- Conseil d'orientation stratégique | COS
- Comité consultatif éthique pour la recherche en partenariat | CCERP
- Comité d'éthique commun INRAE - Cirad - Ifremer - IRD
- Commissions scientifiques sectorielles (5) | CCS
- Commission de gestion de la recherche et de ses applications | CGRA
- Comité technique d'établissement public | CTEP
- Comité d'hygiène, sécurité et conditions de travail | CHSCT-EP





Département scientifique

# SAS

## Santé et Sociétés

- Maladies transmissibles
- Maladies non transmissibles
- Nutrition
- Santé sexuelle et reproductive
- Politiques de santé

©IRD/Enfants des rues, Madagascar - Vergoz, Thibaut

Directeur  
Yves-Martin PREVEL

Directrice adjointe  
Florence MIGOT-NABIAS

Chargée de mission  
Evelyne ROGGERONE

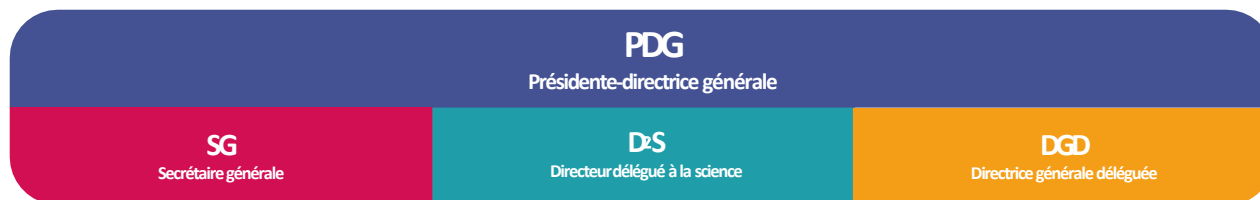
Assistante de direction  
Cécile HUGUES

 Institut de Recherche  
pour le Développement  
FRANCE

# Organigramme de l'IRD



JUIN 2020



Cabinet

Cellule  
d'audit

- Médiateur
- Référent Intégrité scientifique
- Fonctionnaire de sécurité de défense

## INSTANCE DÉLIBÉRATIVE

- Conseil d'administration

## INSTANCES CONSULTATIVES

- Conseil scientifique | CS
- Conseil d'orientation stratégique
- Comité consultatif éthique pour la recherche en partenariat CCEI
- Comité d'éthique commun INRAE - Cirad - Ifremer - IRD
- Commissions scientifiques sectorielles (5) CCS
- Commission de gestion de la recherche et de ses applications CGRA
- Comité technique d'établissement public | CTEP
- Comité d'hygiène, sécurité et conditions de travail CHSCT-EP

## PÔLE APPUI

SG  
SG adjointe

## PÔLE SCIENCE

D&S,  
DS adjoint en charge science durabilité

## PÔLE DÉVELOPPEMENT

DGD



Univ. Montpellier, CIRAD, CIHEAM-IAMM INRAE, Institut Agro, IRD

Agence comptable principale | ACP

Département dynamiques internes et de surface des continents | DISCO  
Département écologie biodiversité et fonctionnement des écosystèmes continentaux | ÉCOBIO  
Département océans, climat et ressources | Océan  
Département santé et sociétés | SAS  
Département sociétés et mondialisation | SOC  
Mission pour la science ouverte | MEO  
Mission évaluation et programmation de la recherche | MEPR  
Mission culture scientifique et technologique | MCST  
Mission expertise et consultation | MEC

Département relations internationales et européennes | DRIE  
Département mobilisation de la recherche de l'innovation pour le développement | DIMOB

DÉLÉGATIONS RÉGIONALES

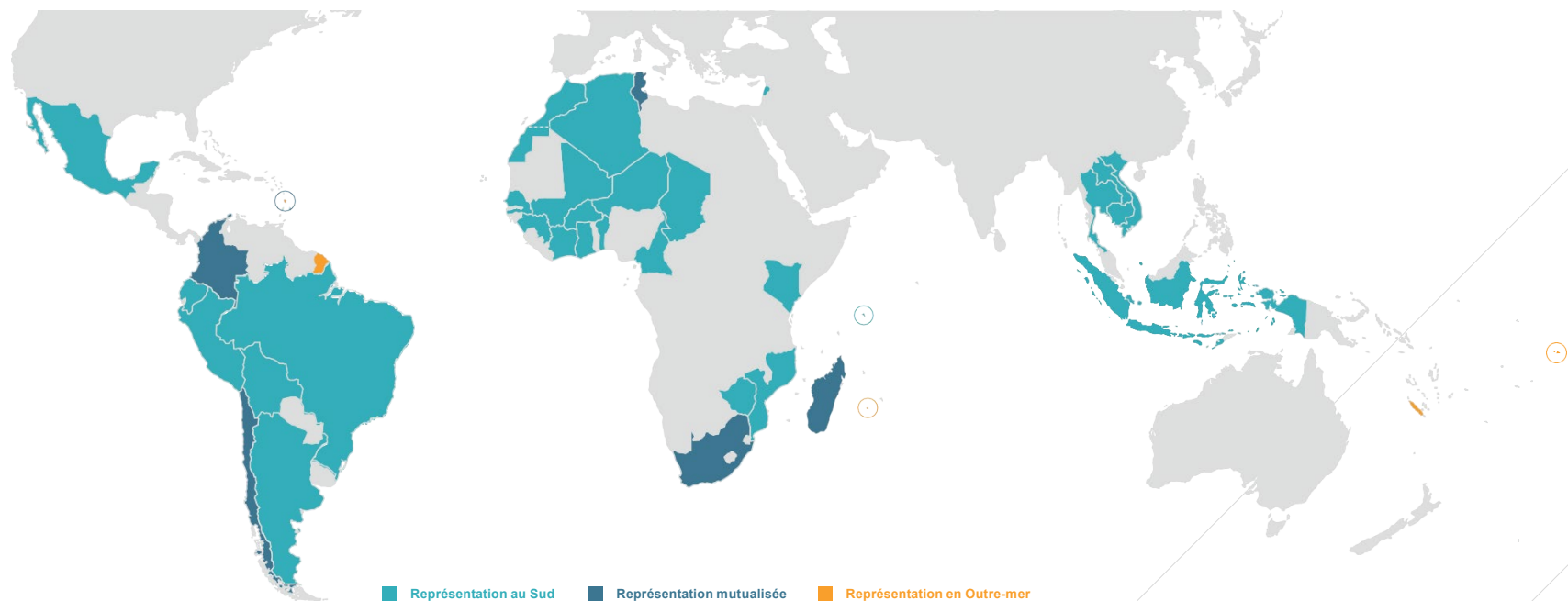
UNITÉS DE RECHERCHE

REPRÉSENTATIONS

# Un réseau au Sud et en Outre-mer

## renforcé par des dispositifs de recherche en partenariat

33 représentations au Sud et 5 en Outre-mer



**Près de 30%**  
des agents  
affectés hors  
métropole.

**+ de 150**  
Jeunes équipes  
associées (JEA)  
financées depuis 2002.

**+ de 50**  
Laboratoires mixtes  
internationaux (LMI)  
financés depuis 2009.

**+ de 750**  
Allocations de recherche  
pour une thèse au Sud (ARTS)  
financées depuis 1999.



# JEAI TANIT

---

- **IRD : renforcement des compétences au Sud**
- **Dispositifs partenariaux: JEAI, LMI, GDRI, ARTS**

# JEAI TANIT

---

La production de connaissances s'accompagne pour l'Institut d'une volonté de participer à la consolidation et au rayonnement international des communautés scientifiques du Sud. L'émergence et le renforcement de structures de recherche dans les pays partenaires sont en effet constitutifs de son action.

Le dispositif JEAI contribue à cette ambition en accompagnant le développement d'équipes de recherche du Sud.

Il vise à structurer une jeune équipe, à travers la réalisation d'un projet scientifique et de formation, en collaboration étroite avec une unité de recherche de l'IRD.

Ce partenariat avec l'Institut doit permettre de consolider l'ancrage des équipes dans leurs institutions d'origine et dans leurs environnements locaux.

Il doit aussi servir de catalyseur pour que l'équipe soutenue devienne un pôle de référence dans son domaine et s'insère plus facilement dans les réseaux scientifiques de haut niveau.

# JEAI TANIT

---

La production de connaissances s'accompagne pour l'Institut d'une volonté de participer à la consolidation et au rayonnement international des communautés scientifiques du Sud. L'émergence et le renforcement de structures de recherche dans les pays partenaires sont en effet constitutifs de son action.

Le **dispositif JEAI** contribue à cette ambition en accompagnant le développement d'équipes de recherche du Sud.

**Il vise à structurer une jeune équipe, à travers la réalisation d'un projet scientifique** et de formation, en collaboration étroite avec une unité de recherche de l'IRD.

Ce partenariat avec l'Institut doit permettre de consolider l'ancrage des équipes dans leurs institutions d'origine et dans leurs environnements locaux.

Il doit aussi servir de catalyseur pour que l'équipe soutenue devienne un pôle de référence dans son domaine et s'insère plus facilement dans les réseaux scientifiques de haut niveau.

# JEAI TANIT

---


La production de connaissances s'accompagne pour l'Institut d'une volonté de participer à la consolidation et au rayonnement international des communautés scientifiques du Sud. L'émergence et le renforcement de structures de recherche dans les pays partenaires sont en effet constitutifs de son action.

Le **dispositif JEAI** contribue à cette ambition en accompagnant le développement d'équipes de recherche du Sud.

**Il vise à structurer une jeune équipe, à travers la réalisation d'un projet scientifique** et de formation, en collaboration étroite avec une unité de recherche du Sud.

Ce partenariat avec l'Institut doit permettre de consolider l'équipe dans leurs institutions d'origine et dans leurs environnements.


Il doit aussi servir de catalyseur pour que l'équipe soutienne son pôle de référence dans son domaine et s'insère plus facilement dans les réseaux scientifiques de haut niveau.



***Projet pour l'équipe  
≠  
équipe pour le projet***

# JEAI TANIT

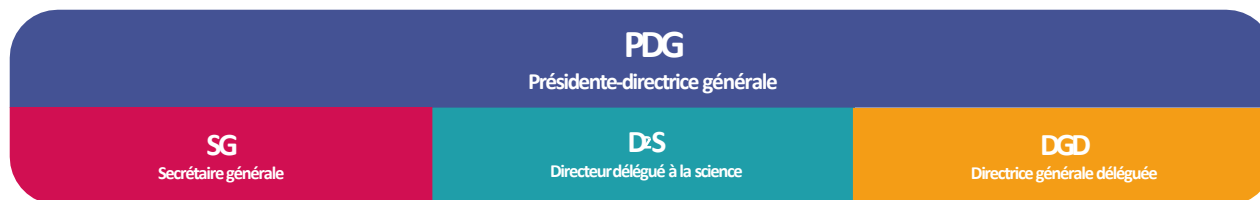
---

- IRD : renforcement des compétences au Sud
- Dispositifs partenariaux: JEAI, LMI, GDRI, ARTS
- JEAI : appel d'offres compétitif, bravo nous! 
- Durée de 3 ans (2022-2024). Evaluation mi-parcours
- Responsable (HAS) , correspondant IRD (PT)
- « Planète » IRD

# Organigramme de l'IRD

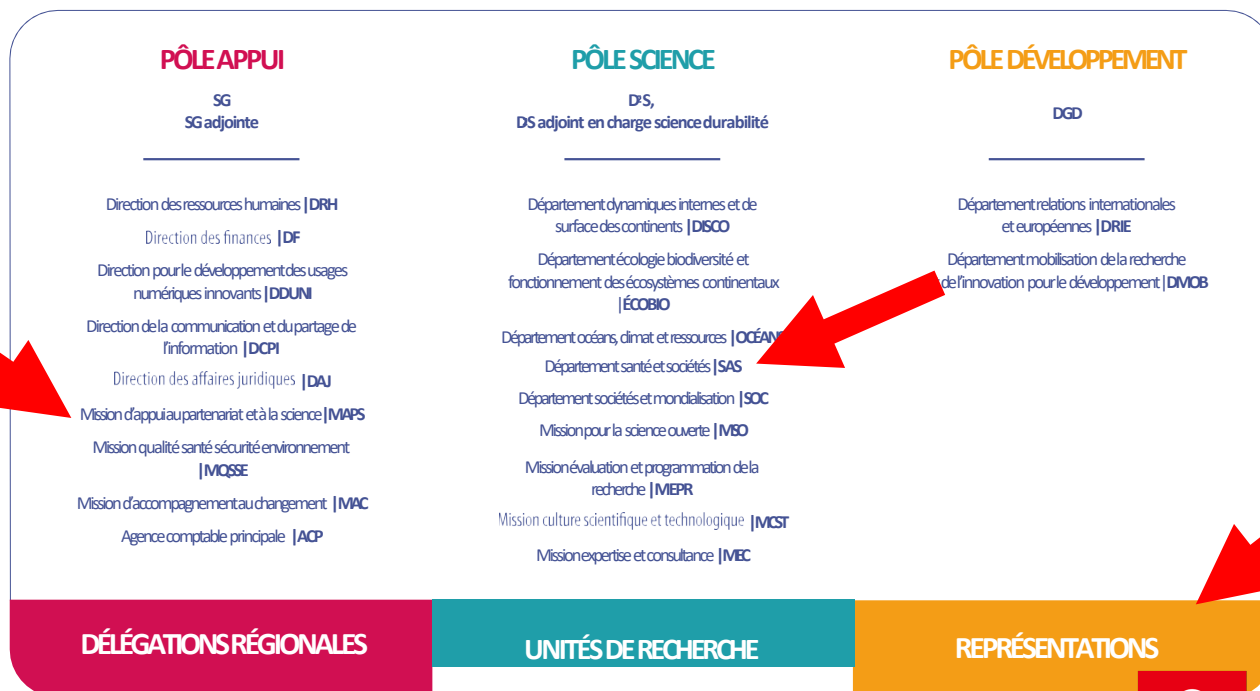


JUIN 2020



Cabinet

Cellule  
d'audit



- Médiateur
- Référent Intégrité scientifique
- Fonctionnaire de sécurité de défense

## INSTANCE DÉLIBÉRATIVE

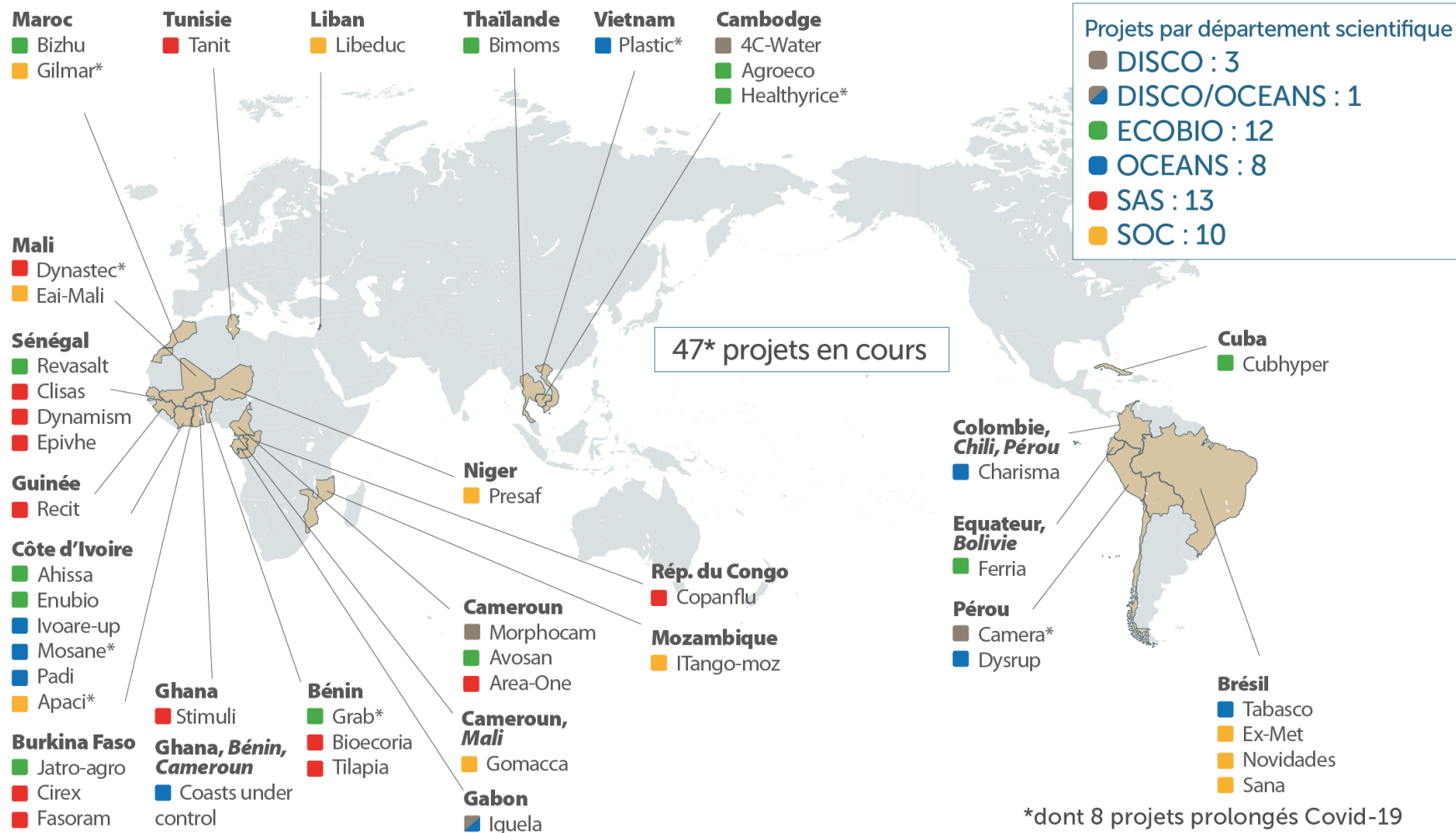
- Conseil d'administration

## INSTANCES CONSULTATIVES

- Conseil scientifique | CS
- Conseil d'orientation stratégique | COS
- Comité consultatif éthique pour la recherche en partenariat | CCERP
- Comité d'éthique commun INRAE - Cirad - Ifremer - IRD
- Commissions scientifiques sectorielles (5) | CCS
- Commission de gestion de la recherche et de ses applications | CGRA
- Comité technique d'établissement public | CTEP
- Comité d'hygiène, sécurité et conditions de travail | CHSCT-EP

# Jeunes équipes associées à l'IRD (JEA)

Projets en cours au 01/01/2022







## ◆ Bénin

GRAB (2019-2021)  
*Genetic Resources & Agronomic Biodiversity in Benin*  
**Mme LOKO Yéinou Laura Estelle**  
 Faculté des sciences et techniques de Dassa-Zoumé  
 lokoestelle@yahoo.fr



## ◆ Pérou

CAMERA (2018-2021)  
 Le Canyon du Marañon : une fenêtre sur la formation  
 et l'Évolution du Relief Andin du Nord du Pérou ?  
**M. BENAVENTE Carlos**  
 Instituto Geológico Minero y Metalúrgico  
 cbenavente@ingemmet.gob.pe



## ◆ Côte d'Ivoire

IVOARE-UP (2020-2022)  
 Interactions et Variabilité Océan Atmosphère RégionalEs  
 liées à l'UPwelling  
**Mme DJAKOURE Agré Koussou Sandrine**  
 Université Félix Houphouët Boigny  
 sandrinedjakoure@legos.obs-mip.fr



## ◆ Liban

LIBEDUC (2020-2022)  
 Les reconfigurations de l'enseignement supérieur au Liban :  
 entre acteurs publics et privés  
**Mme EL HACHEM Elsa**  
 Université libanaise  
 elsahm@gmail.com



## ◆ Sénégal

CLISAS (2020-2022)  
 Climat et santé au Sénégal  
**M. DEME ABDOULAYE**  
 Université Gaston Berger  
 Abdoulaye.deme@ugb.edu.sn



## ◆ Cambodge

HEALTHYRICE (2018-2021)  
*Sustainable Rice Production within an Agroecology  
 Framework*  
**M. KUOK Fidero**  
 Institute of technology of Cambodia  
 fidero@itc.edu.kh

# Sommaire

---

1- JETAI TANIT : شنوا هاذا ؟

**2- Contexte, motivation pour la JETAI TANIT**

3- Projet scientifique - équipe

4- Activités prévues - Budget

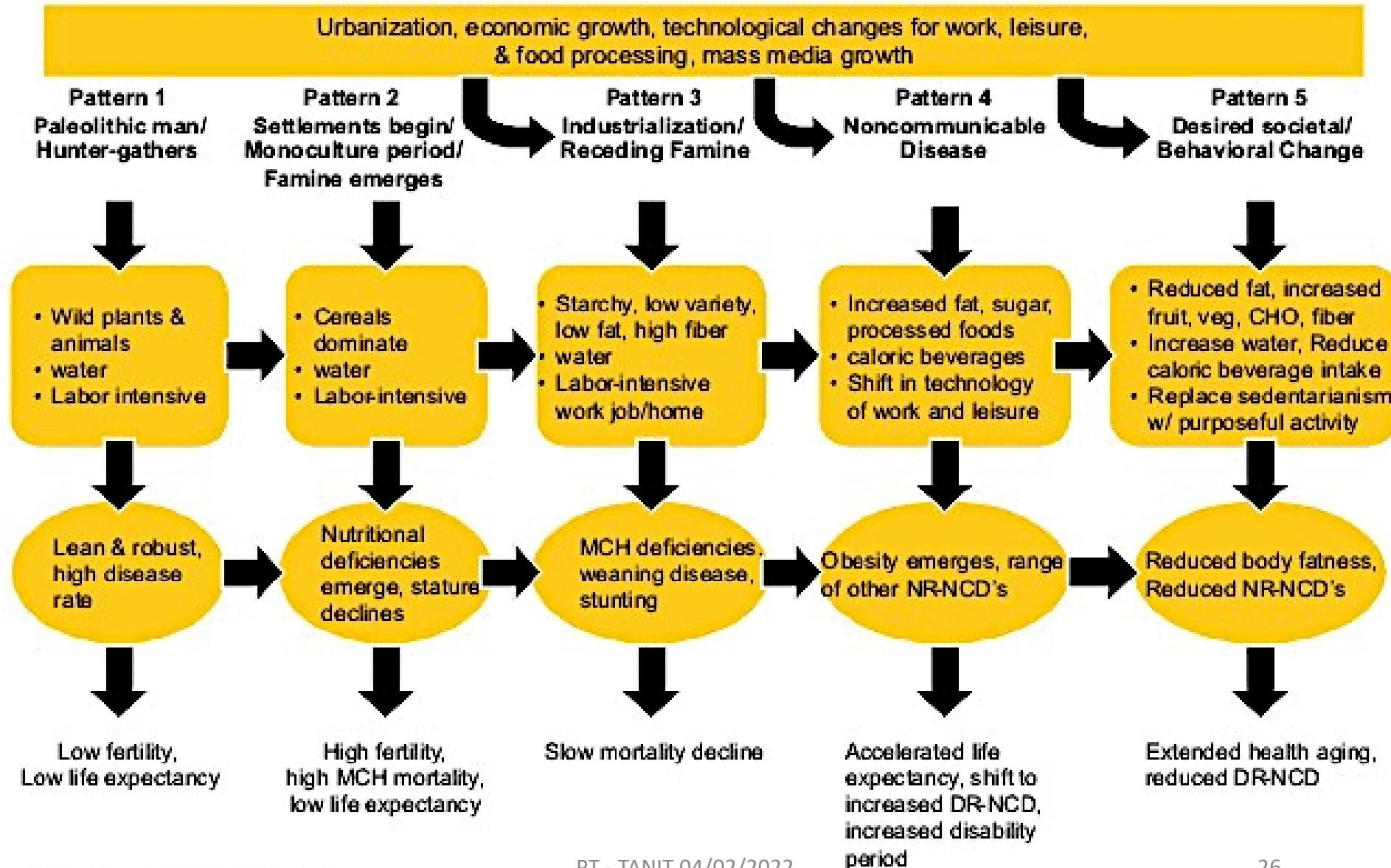
5- But de la réunion

# Contexte, motivation pour la JEAi TANIT

---

- Transition nutritionnelle, maladies chroniques

# Transition alimentaire & nutritionnelle



# Les étapes de la transition alimentaire & nutritionnelle

1. Economie de cueillette
2. Sédentarisation - Ere des famines
3. Industrialisation - Récession famines
4. Emergence des maladies chroniques liées à l'alimentation
5. Changements de comportements (?)



# Contexte, motivation pour la JEAI TANIT

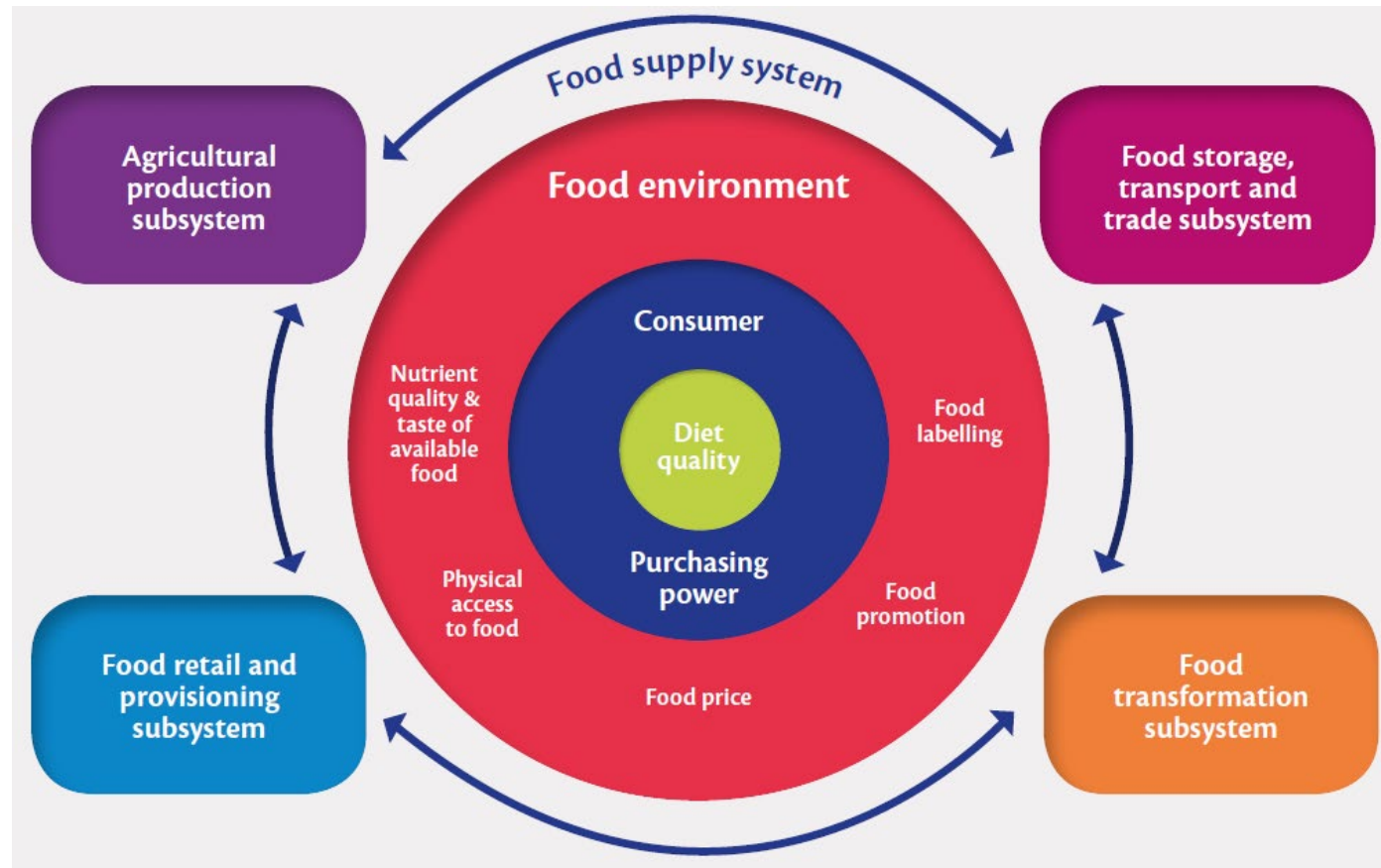
---

- **Transition nutritionnelle, maladies chroniques**
- **Transformation des systèmes alimentaires**

# Système alimentaire: « du champ à l'assiette »

Ensemble des activités

de la production des aliments (“le champ”) à la consommation (“l'assiette”),  
incluant la transformation, le transport, la distribution et la vente.





# Contexte, motivation pour la JEA TANIT

---

- **Transition nutritionnelle, maladies chroniques**
- **Transformation des systèmes alimentaires**
- **Accumulation de données**
  - depuis plus de deux décennies
  - projets internationaux (avec l'IRD & autres partenaires)
  - projets nationaux
  - systèmes de collecte de routine

Nom du projet ou sources de données	Année	Population-Echantillon	n	Type de données
Environnements alimentaires et espaces verts pour des villes saines. FAO, INNTA, GAIN	2019	Régional (Mourouj 2). Enquête exhaustive de recensement des habitats/points de vente des produits alimentaires et de la restauration /des espaces verts. Enquête transversale aléatoire auprès des ménages.	307 ménages 111 points de vente	Socio-économiques, approvisionnement alimentaire, comportemental. Localisation GPS des points de vente et des espaces verts, photos et listing des produits alimentaires
THES - Tunisia Health Examination Survey - OMS, INSP	2016	National, F+H, ≥15 ans. Aléatoire, stratifié en grappes. Transversal	9212	Socio-économiques, biologiques, anthropométriques, alimentaires, comportemental
MEDINA- Promotion de systèmes alimentaires durables en Méditerranée. ANR France, INNTA, INAT, IRD, INRA, CIRAD	2013-2018	Gouvernorat Sidi-Bouزيد, F 20-49 ans. Aléatoire, stratifié en grappes. Longitudinal 4 passages	724	Pratique agricole et alimentaire (en relation avec la durabilité et la biodiversité), nutritionnel, activité physique, anthropométrique
Evaluation de la phase pilote de la stratégie nationale de prévention et de lutte contre l'Obésité. INNTA, INSP	2013 et 2018	Gouvernorat Bizerte et Mahdia. F+H, 20-59 ans Aléatoire, stratifié en grappes, Transversal	420 et 420	Nutritionnel, alimentaire, comportemental
Consommation alimentaire ménages. Enquêtes quinquennales. INS	2000 2005 2010 2015	National, Ménages. Aléatoire, stratifié en grappes, Transversal répétés (4 années)	4047 à 6061	Socio-économique, consommation alimentaire.
Evaluation du programme national de la généralisation de l'iode du sel 1996-2012. INNTA, UNICEF	2012	National, F+H, 6-12 ans. Aléatoire, stratifié en grappes. Transversal	1560	Socio-économique, consommation alimentaire, statut en iode, anthropométrique, clinique.
OBE-MAGHREB - Comprendre la transition nutritionnelle au Maghreb (Maroc & Tunisie) pour contribuer à la prévention de l'obésité et des maladies non transmissibles. CORUS, INNTA, IRD	2008 2012	Région du Grand Tunis (urbain, ¼ de la pop Tunisienne) F+H, 6 mois - 49 ans Aléatoire, stratifié en grappes. Transversal	5011	Socio-économique, psychosocial, activité physique, consommation alimentaire, biologique, anthropométrique.
Grandes surfaces et qualité de l'alimentation dans la région du Grand Tunis. SFN, IRD, INNTA	2008	Région du Grand-Tunis F+H - 19 ans et plus. Aléatoire, stratifié en grappes, Transversal	724	Modes d'approvisionnement alimentaire
TAHINA - Epidemiological Transition And Health Impact in North Africa. UE, INNTA, INSP, IRD	2002 2007	National, F+H, 35-70 ans Aléatoire, stratifié en grappes Transversal	5324 / 7214	Socio-économique, psychosocial, activité physique, consommation alimentaire, anthropométrique, biologique, clinique.
Statut en vitamine A de l'enfant Tunisien. INNTA, UNICEF, DSSB	2006	Gouvernorat Kasserine, F+H, 5-7 ans. Aléatoire, stratifié en grappes. Transversal	300	socio-économique, statut en Vitamine A et E, anthropométrique.
Mode de vie et santé des adolescents Tunisiens. INSP, UE, UNICEF, INNTA, IRD	2005	Enquête nationale pour les différentes dimensions étudiées à l'exception du Module « Apports nutritionnels » étudié dans 3 régions (Grand-Tunis, Centre-Est, Nord-Ouest) F+H, 15-19 ans. Aléatoire, stratifié en grappes. Transversal	National (2872)  3 régions (1019)	Socio-économique, psychosocial, activité physique, consommation alimentaire, anthropométrique, biologique.
Mode de vie et santé des adolescents scolarisés au Gouvernorat de l'Ariana. INSP, service de médecine scolaire et universitaire - Direction régionale de la Santé de l'Ariana,	2005	échantillonnage aléatoire à deux degrés, lycéens en 3ème année lycée	699	Socio-économique, psychosocial, activité physique, consommation alimentaire, mode de vie, anthropométrique.
Perceptions de la corpulence chez les femmes du Grand Tunis. UE, INSP, IRD	2005	Région du Grand Tunis, F 18-52 ans. Aléatoire, en grappes. Transversal	203	Anthropométrique, psychosocial.
<a href="#">Alimentation, modes de vie et maladies non transmissibles liées à l'alimentation chez les immigrés tunisiens vivant en Languedoc-Roussillon.</a> IRD, INNTA	2005	Echantillon par quota, apparié. H résidant en LR. Exposé/non exposé rétrospectif	147	Socio-économique, activité physique, consommation alimentaire, anthropométrique, biologique.
Enquête Nationale de Nutrition. INNTA	1996 1997	National, F+H, tous âges Aléatoire, stratifié en grappes Transversal	7816	Socio-économique, activité physique, consommation alimentaire, anthropométrique, biologique, clinique
Analyser les politiques et la gouvernance en matière de prévention et de contrôle des MNT. INSP, Laboratoire SURVEN -INNTA, UCL, autres partenaires	2017 2019	Implémentation des best-buys en matière de consommation du sel, sucre et gras	19 interviews	Politiques de santé, législations, réglementations, perceptions et opinions d'acteurs clés.
Analyse des causes médicales de décès	2001- 2020	National, exhaustif	38-61% des décès	Causes de décès, paramètres socioéconomique et géographique
Enquêtes sur la consommation d'alcool et d'autres drogues dans les milieux scolaires méditerranéens (MedSPAD) <a href="https://www.coe.int/fr/web/pompidou/mednet/medspad">https://www.coe.int/fr/web/pompidou/mednet/medspad</a>	2013, 2017,2021	National, On s'intéresse aux adolescents 15-17ans parmi ceux scolarisés en 1 <sup>ère</sup> & 2 <sup>ème</sup> année lycée	3482 (2013), 5086 (2017), collecte de 7651 questionnaires (saisie en cours)	consommation d'alcool et d'autres drogues, cyberaddiction, toxicomanie et facteurs associés et impact du contexte lié au covid sur ces comportements

# Contexte, motivation pour la JEAI TANIT

---

- **Transition nutritionnelle, maladies chroniques**
- **Transformation des systèmes alimentaires**
- **Accumulation de données**
  - depuis plus de deux décennies
  - projets internationaux (avec l'IRD & autres partenaires)
  - projets nationaux
  - systèmes de collecte de routine
- **Données pas ou peu ou incomplètement valorisées**
  - financement de la recherche / logique de projets
  - limite des ressources humaines
  - limites des savoir-faire méthodologiques
  - données peu accessibles/disponibles pour la communauté

# Contexte, motivation pour la JEAI TANIT

---

- **Transition nutritionnelle, maladies chroniques**
- **Transformation des systèmes alimentaires**
- **Accumulation de données**
  - depuis plus de deux décennies
  - projets internationaux (avec l'IRD & autres partenaires)
  - projets nationaux
  - systèmes de collecte de routine
- **Données pas ou peu ou incomplètement valorisées**
  - financement de la recherche / logique de projets
  - limite des ressources humaines
  - limites des savoir-faire méthodologiques
  - données peu accessibles/disponibles pour la communauté
- **Certains aspects moins documentés (perceptions, croyances)**

# Contexte, motivation pour la JEAI TANIT

---

- **Nécessité de collaboration**
  - caractère multidimensionnel de la discipline nutrition / MNT
  - ressources humaines : recrutements ?
  - au-delà des collaborations habituelles (SURVEN ...) ?

# Contexte, motivation pour la JEAi TANIT

---

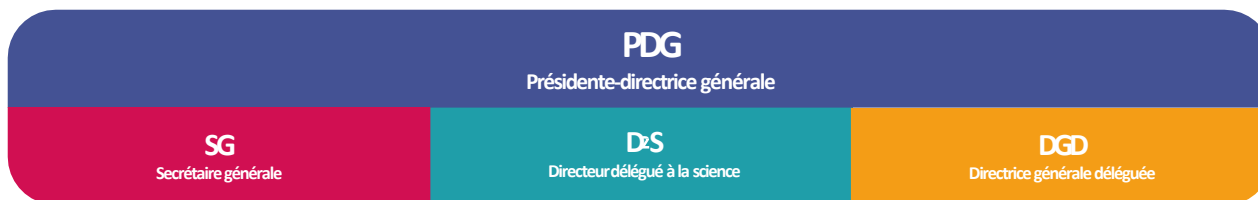
- **Nécessité de collaboration**
  - caractère multidimensionnel de la discipline nutrition / MNT
  - ressources humaines : recrutements ?
  - au-delà des collaborations habituelles (SURVEN ...) ?
- **Mouvance « science ouverte »**
  - Projets (nationaux, internationaux)
  - Publications
  - FAIR





JUIN 2020

# Organigramme de l'IRD



Cabinet

Cellule d'audit

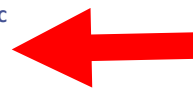
- Médiateur
- Référent Intégrité scientifique
- Fonctionnaire de sécurité de défense

## INSTANCE DÉLIBÉRATIVE

- Conseil d'administration

## INSTANCES CONSULTATIVES

- Conseil scientifique | CS
- Conseil d'orientation stratégique | COS
- Comité consultatif éthique pour la recherche en partenariat | CCERP
- Comité d'éthique commun INRAE - Cirad - Ifremer - IRD
- Commissions scientifiques sectorielles (5) | CCS
- Commission de gestion de la recherche et de ses applications | CGRA
- Comité technique d'établissement public | CTEP
- Comité d'hygiène, sécurité et conditions de travail | CHSCT-EP





# Sommaire

---

1- JEAI TANIT : شنوا هاذا ؟

2- Contexte, motivation pour la JEAI TANIT

**3- Projet scientifique - équipe**

4- Activités prévues - Budget

5- Programme de la réunion

# Sommaire

---

1- JEAI TANIT : شنوا هاذا ؟

2- Contexte, motivation pour la JEAI TANIT

**3- Projet scientifique - équipe**

4- Activités prévues - Budget

5- Programme de la réunion

*Projet pour l'équipe*

*≠*

*équipe pour le projet*

# Projet scientifique - équipe

---

**3.0 revue bibliographique**  
**Modèle conceptuel obésité et maladies chroniques**  
**(élargi : p.ex. systèmes alimentaires)**

**3.1 Recensement données**  
**existantes et intégration**

**3.2 Analyses « innovantes »**  
**(p.ex. équations structurelles)**

**3.3 Données**  
**complémentaires**  
**(p.ex. qualitatives)**

**Animation (partage d'idées, outils techniques collaboratifs)**  
**Formation pour et par la JEAI (Ateliers, stages universitaires)**

# Projet scientifique - équipe

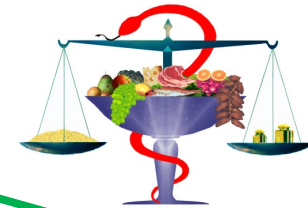
Hajer Aounallah Skhiri - Responsable JEAI



Hajer Aounallah-Skhiri  
Salsabil Rejaibi  
Nada Zoghلامي



Hanen Ben Ismail



Houda Ben Gharbia  
Jalila El Ati  
Marwa Khammassi  
Sonia Sassi



Hayet Moussa

JEAI TANIT



Pierre Traissac - Correspondant IRD

+ invités : ! مرحبا بكم

# Sommaire

---

1- JEAI TANIT : شنوا هاذا ؟

2- Contexte, motivation pour la JEAI TANIT

3- Projet scientifique - équipe

**4- Activités prévues - Budget**

5- But de la réunion

## Chronogramme des activités

Activités	2022				2023				2024			
	T1	T2	T3	T4	T1	T2	T3	T4	T1	T2	T3	T4
	Objectif 1: Recensement des données épidémiologiques sur les maladies chroniques disponibles en Tunisie				Objectif 2: constitution de la base de données intégrée, analyse et interprétation des données quantitatives recueillies				Objectif 3: Collecte, analyse et interprétation des données qualitatives			
<b>Activité 1.1:</b> Séminaire de lancement du projet	X											
<b>Activité 1.2:</b> Atelier de formation (modèles conceptuels)	X											
<b>Activité 1.3:</b> Atelier de formation sur les plans de gestion de données		X										
<b>Activité 1.4:</b> Compilation des données disponibles			X									
<b>Activité 2.1:</b> Organisation des séminaires de formation en méthodes statistiques avancées / stages					X	X						
<b>Activité 2.2:</b> Analyse des données proprement dite					X							
<b>Activité 2.3:</b> Réunion IRD-partenaire Tunisien						X	X					
<b>Activité 2.4:</b> Rédaction d'un data paper							X	X				
<b>Activité 3.1 :</b> Approvisionnement en matériels nécessaires pour la collecte des données									X			
<b>Activité 3.2 :</b> Recueil des données via des focus groups et entretiens individuels										X		
<b>Activité 3.4 :</b> Transcription des données recueillies										X		
<b>Activité 3.5 :</b> Analyse des données qualitatives										X		
Réunion IRD-partenaire Tunisien											X	
Séminaire de restitution des résultats												X

## Chronogramme des activités - Zoom année 1

Activités	2022				2023				2024			
	T1	T2	T3	T4	T1	T2	T3	T4	T1	T2	T3	T4
	Objectif 1: Recensement des données épidémiologiques sur les maladies chroniques disponibles en Tunisie				Objectif 2: constitution de la base de données intégrée, analyse et interprétation des données quantitatives recueillies				Objectif 3: Collecte, analyse et interprétation des données qualitatives			
<b>Activité 1.1:</b> Séminaire de lancement du projet	X											
<b>Activité 1.2:</b> Atelier de formation (modèles conceptuels)	X											
<b>Activité 1.3:</b> Atelier de formation sur les plans de gestion de données		X										
<b>Activité 1.4:</b> Compilation des données disponibles			X									



## Chronogramme des activités - Zoom année 1

Activité S1 - Atelier de formation gestion et partage base de données bibliographiques

Activités	2022				2023				2024			
	T1	T2	T3	T4	T1	T2	T3	T4	T1	T2	T3	T4
	Objectif 1: Recensement des données épidémiologiques sur les maladies chroniques disponibles en Tunisie				Objectif 2: constitution de la base de données intégrée, analyse et interprétation des données quantitatives recueillies				Objectif 3: Collecte, analyse et interprétation des données qualitatives			
<b>Activité 1.1:</b> Séminaire de lancement du projet	X											
<b>Activité 1.2:</b> Atelier de formation (modèles conceptuels)	X											
<b>Activité 1.3:</b> Atelier de formation sur les plans de gestion de données		X										
<b>Activité 1.4:</b> Compilation des données disponibles			X									

# Budget


---

- **Dotation IRD 50 k€ total pour les 3 ans (c'est peu)**

# Budget

---

- **Dotation IRD 50 k€ total pour les 3 ans (c'est peu)**



*Projet pour l'équipe  
≠  
équipe pour le projet*

Désignations	IRD - 2022	IRD - 2023	IRD - 2024	Total (50 000€ max.)
<b>Petits équipements</b>				
Ordinateur portable (2)	2500			2500
Ordinateur fixe (1)	1500			1500
Dictaphone numérique (2)	300			300
Microphone (2)	200			200
Bureautique	500			500
Licence Stata 16 SE ( 2)	1500			1500
Licence Endnote (2)	400			400
Licence Nvivo (1)	500			500
<b>Missions locales/de terrain</b>				
Enquêtes qualitatives (Transport, Logement etc.)			3000	3000
Stages de Master Tunisien (x3)	1000	1000	1000	3000
<b>Missions internationales</b>				
Experts pour animation des ateliers	3000	3000		6000
Membres JEAJ échanges (y compris séminaires de lancement et clôture)	3000	4000	2000	9000
Stagiaires master (1 Tunisien, 1 Univ Senghor Alexandrie)		1500	1500	3000
<b>Organisation de colloques/ateliers</b>				
Séminaire de lancement du projet	1500			1500
- Atelier 1 : Aspects techniques et légaux autour des données	1500			1500
- Atelier 2: Analyse intégrée (SEM)		1500		1500
Séminaire de clôture du projet			1500	1500
<b>Autres dépenses éventuelles (fonctionnement, publications, etc.)</b>				
Publications (dont data paper)		1500	2500	4000
Communication (dont Web)		1000	2000	3000
Rapport final du projet			1000	1000
<b>Divers imprévus, fonctionnement</b>	1500	2000	1000	4500
<b>Total</b>	2021 (30 à 40%) <sup>1</sup>	2022 (30 à 40%) <sup>2</sup>	2023 (solde restant) <sup>3</sup>	Total (50 000€ max.)
<b>Total</b>	38% 18900	31% 15500	31% 15500	49900

# Budget

---

- **Dotation IRD 50 k€ total pour les 3 ans**
- **Contributions des institutions partenaires**

« Le soutien des institutions de rattachement des membres de la JEAI candidate est primordial. Elles doivent s'engager à faciliter la réalisation du projet proposé, notamment, en assurant les charges qui leur reviennent en qualité d'employeur : rémunérations, charges sociales selon les règles en vigueur dans le pays, fonctionnement de base, locaux, soutien administratif...

Les institutions de rattachement appuient le responsable du projet dans ses démarches auprès d'organismes tiers pour le bon déroulement du projet. Il est attendu qu'elles soutiennent également ses démarches pour valoriser et pérenniser les acquis de l'association : les connaissances, les savoir-faire et l'équipe en tant que telle. Il est également souhaité que cette implication se concrétise par une mise à disposition significative de ressources : décharge de cours, mise à disposition de personnel, bourses pour des étudiants... »

# Budget

---

- **Dotation IRD 50 k€ total pour les 3 ans**
- **Contributions des institutions partenaires**
- **Recherche de financements complémentaires**
  - internes à l'IRD
  - nationaux Tunisiens
  - internationaux



# Sommaire

---

1- JEAI TANIT : شنوا هاذا ؟

2- Contexte, motivation pour la JEAI TANIT

3- Projet scientifique - équipe

4- Activités prévues - Budget

**5- But de la réunion**

