

INDEXAR repositórios e revistas | Cultura e Ciência num Diretório



Autores:

Paula Meireles - FCT

Paula Seguro de Carvalho - FCT

Paulo Lopes - FCT|FCCN

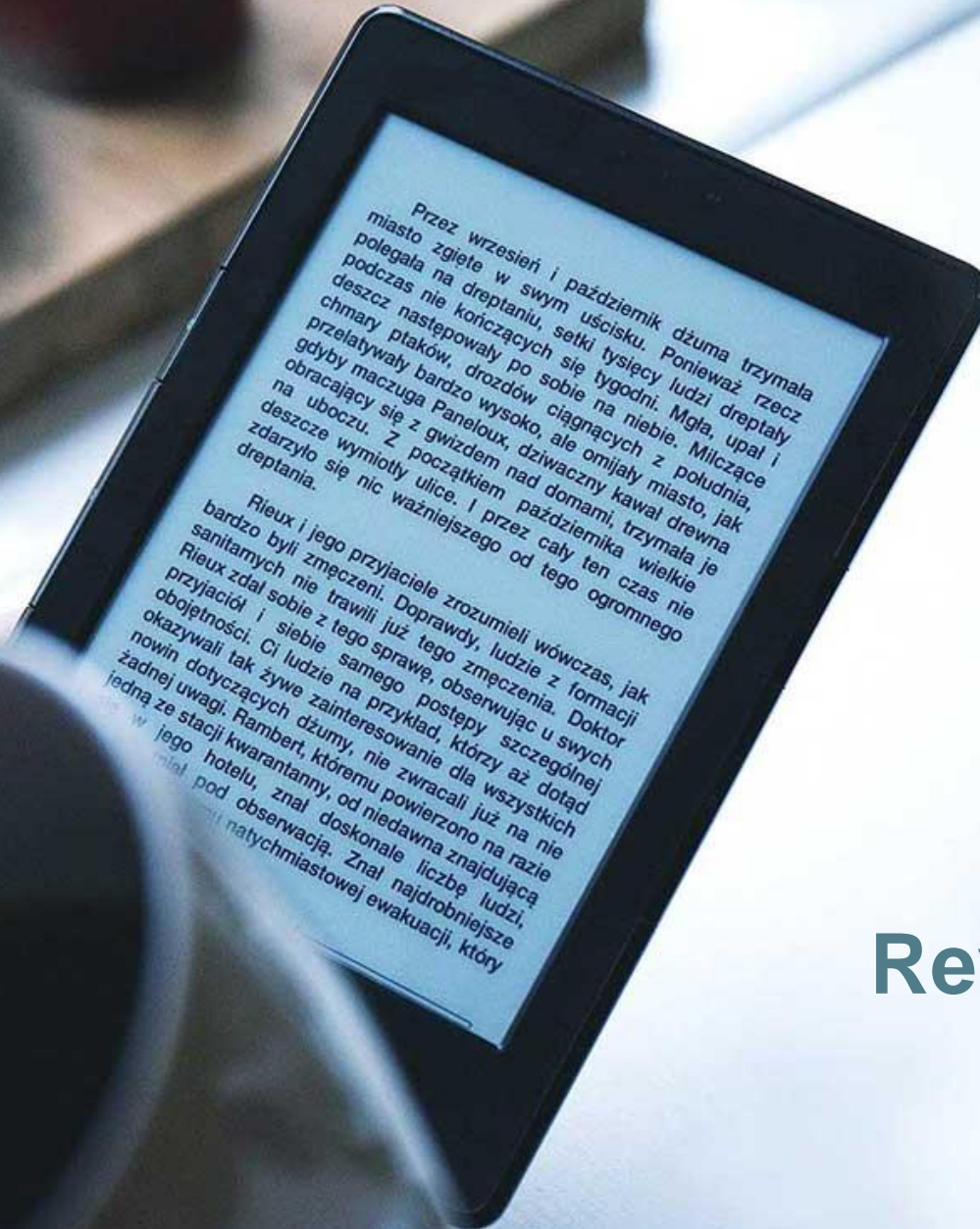
João Mendes Moreira - FCT|FCCN

O INDEXAR

Um Diretório de...

Repositórios Digitais

Revistas Científicas Digitais



Przez wrzesień i październik dżuma trzymała miasto zgiecie w swym uścisku. Ponieważ rzecz polegała na dreptaniu, setki tysięcy ludzi dreptały podczas nie kończących się tygodni. Mgła, upał i deszcz następowały po sobie na niebie. Milczące chmary ptaków, drozdów ciągnących z południa, przelatowały bardzo wysoko, ale omijały kawał drewna obracający się z gwizdem nad domami, trzymając je na uboczu. Z początkiem października wielkie deszcze wymiotły ulice. I przez cały ten czas nie zdarzyło się nic ważniejszego od tego ogromnego dreptania.

Rieux i jego przyjaciele zrozumieli wówczas, jak bardzo byli zmęczeni. Doprawdy, ludzie z formacji sanitarnych nie trawili już tego zmęczenia. Doktor Rieux zdał sobie z tego sprawę, obserwując u swych przyjaciół i siebie samego postępy szczególnej obojętności. Ci ludzie na przykład, którzy aż dotąd okazywali tak żywe zainteresowanie dla wszystkich nowin dotyczących dżumy, nie zwracali już na nie żadnej uwagi. Rambert, któremu powierzono na razie jedną ze stacji kwarantanny, od niedawna znajdującą się w jego hotelu, znalazł doskonałe liczbę ludzi, miał pod obserwacją. Znał najdrobniejsze natychmiastowej ewakuacji, który

INDEXAR repositórios e revistas | Cultura e Ciência num Diretório

Um **diretório de repositórios** e revistas científicas digitais, de âmbito nacional, na área da ciência e da cultura.

Informação integrada – pesquisa em vários repositórios e revistas na área de interesse dos utilizadores.

Credível e fidedigna - informação validada por especialistas de cada domínio.

Com **serviços de valor acrescentado** sem custos associados!!





Quais as condições para integrar o Indexar?

Donos de Repositórios

Ser uma instituição que possua repositórios digitais ou revistas científicas nas áreas da ciência, tecnologia e cultura.

Acesso

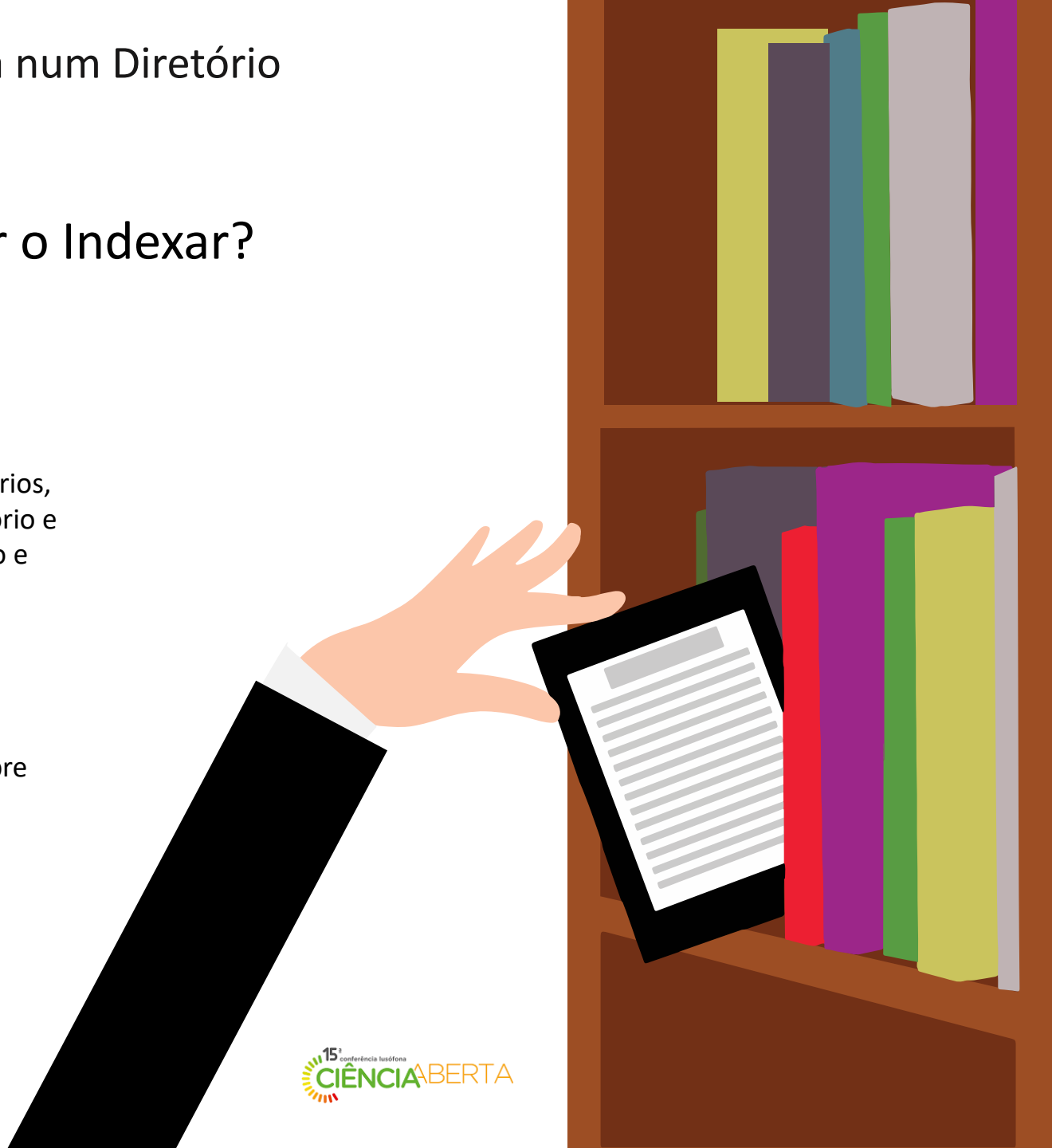
Garantir o acesso aos documentos e acervos identificados nos repositórios digitais que preserva e divulga, online ou acesso presencial.

Adesão

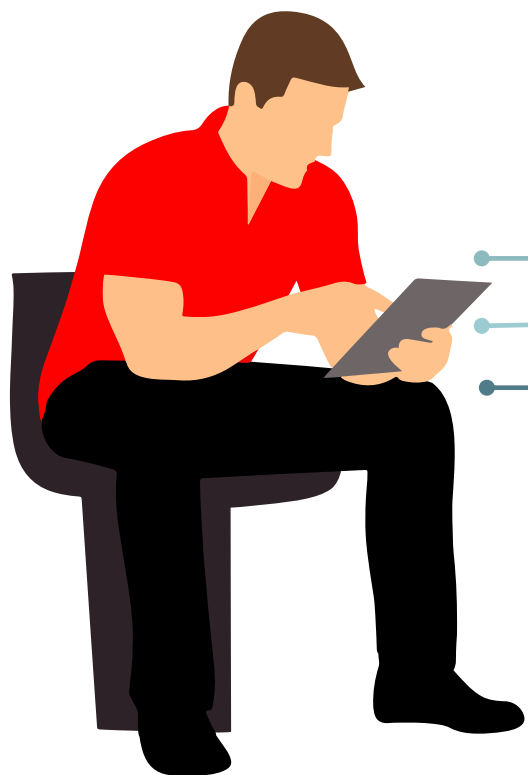
Que a adesão seja feita pelas entidades donas dos repositórios, ou seja, quem gere o repositório e que é responsável pela gestão e curadoria dos seus objetos digitais.

Curadoria

Garantir que a informação sobre o repositório ou revista esteja sempre atualizada.



Governança



**Coordenador
Geral**

01

Coordenação Geral e Técnica

FCT e FCCN

**Coordenadores
de domínio**

02

Coordenadores de Domínio:

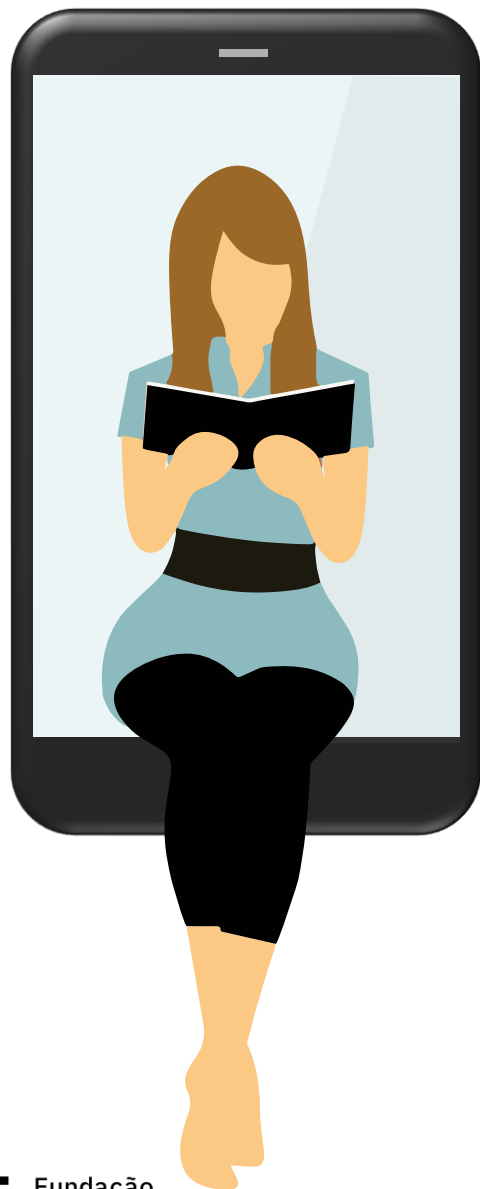
Arquivos; Bibliotecas; Património sonoro; Património museológico, arqueológico, arquitetónico e imaterial; Património audiovisual; Revistas Científicas

**Donos de
Recursos**

03

Donos de Repositórios e de Revistas

Entidade responsável pela gestão e curadoria dos seus objetos digitais e por manter as informações do diretório corretas e atualizadas.



Serviço de valor acrescentado



Curadoria e Acesso

Consolidação e atualização dos dados do diretório; introdução de palavras-chave; campos de metadados obrigatórios; simplificação no registo



Integração

Integração com o novo sistema de Política de Acesso Aberto da FCT



Categorização

Atribuição de Distintivos de Categorização



Revistas

Carregamento de revistas científicas em curso



Novos perfis

Inclusão de perfil para Repositórios de Dados



Estatísticas

Plugin para DSpace 7 (recolha estatísticas)

Selos de qualidade



> Acesso Aberto

O repositório/revista disponibiliza os seus conteúdos em Acesso Aberto



> Protocolo para recolha de metadados

Disponibiliza um interface em OAI-PMH.



> Integração no RCAAP

O Repositório/Revista integra a Rede RCAAP.



> Atribuição de DOI

O Repositório/Revista usa o DOI para tornar os seus dados persistentes, únicos e citáveis.



> Licenças

O Repositório/Revista disponibiliza informação sobre licenças abertas associadas a Publicações.



INDEXAR repositórios e revistas | Cultura e Ciência num Diretório

index[®] by FCCN[™]

RECURSOSÍNDICES ESTATÍSTICASFAQS SOBRE  PT 

REGISTOENTRAR

Domínio 

☐ Comunicação Científica (9)

Tipo de recurso 

Software 

Assunto 

Serviços disponíveis 

Tipo de conteúdo 

Idiomas 

Formato do conteúdo 

Distintivo 



Repositório da Escola Superior de Enfermagem do Porto

A Escola Superior de Enfermagem do Porto (ESEP) é um espaço onde se aprende uma Enfermagem mais significativa para as pessoas e a ser interventivo no processo de cuidar em saúde. A ESEP é uma instituição de ensino superior politécnico não integrada, dedicada ao ensino da enfermagem pré e pós-graduado. Em funcionamento desde 1 de Janeiro de 2007 surge da fusão de três instituições de ensino superior público de enfermagem no Porto: as Escolas Superiores de Enfermagem de D. Ana Guedes, Cidade do Porto e São João. A origem remota da ESEP ao serviço do ensino de enfermagem, remonta a 15 de Junho de 1896, quando se cria o Curso de Enfermeiros do Hospital Geral de Santo António, uma das primeiras escolas de enfermagem do país. É este o dia oficial da ESEP. Acompanhando a evolução técnica e caritativa de meados do século XX, em 1954 foi criada a primeira escola de enfermagem pública do Porto e, mais recentemente, em 1983, surge nova escola, agora vocacionada para a formação especializada de enfermeiros. Deste triplo passado nasceu a Escola Superior de Enfermagem do Porto, aproveitando o que de melhor cada uma teve para oferecer possibilitou construir uma escola inovadora, aberta à comunidade, que é hoje uma referência no ensino e investigação em Enfermagem.

[Escola Superior de Enfermagem do Porto](#)

Texto

Tipo de recurso
Institucional

Software
DSpace

Idiomas
Português • Inglês • Espanhol



O repositório/revista disponibiliza os seus conteúdos em acesso aberto

VER RECURSO

Forças

Serviços de valor acrescentado

Informação validada pelo coordenador de domínio

Pesquisa de forma completa, credível, fiável

Não comporta custos

Inclusão do perfil Repositórios de Dados;

Registo nacional de repositórios digitais e revistas.



Fraquezas



Carregamento das revistas científicas nacionais

Consolidação da informação

Atualização de contactos dos Donos de Repositórios

Curadoria dos dados

Melhoria da usabilidade do diretório

Oportunidades

Divulgação e Comunicação

Introdução de palavras-chave

Simplificação do registo de novos utilizadores

Atribuição de distintivos de categorização

Informação estatística dos recursos indexados

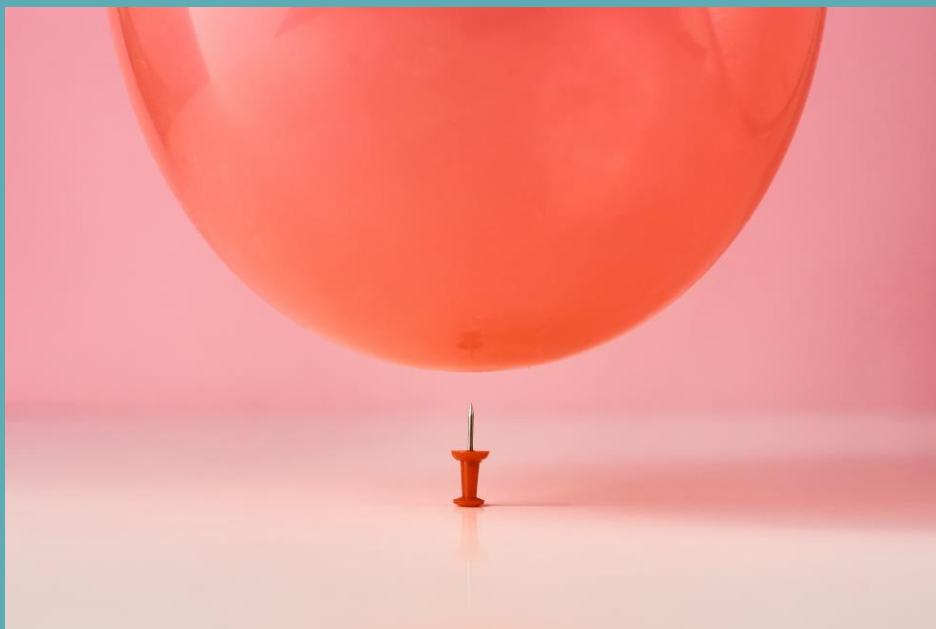
Sincronização com os diretórios internacionais

Integração com a Política de Acesso Aberto da FCT

Envolvência da comunidade



Ameaças



Registo dos responsáveis de repositórios

Existência de um fluxo de aprovação

Obrigatoriedade de preenchimento de determinados

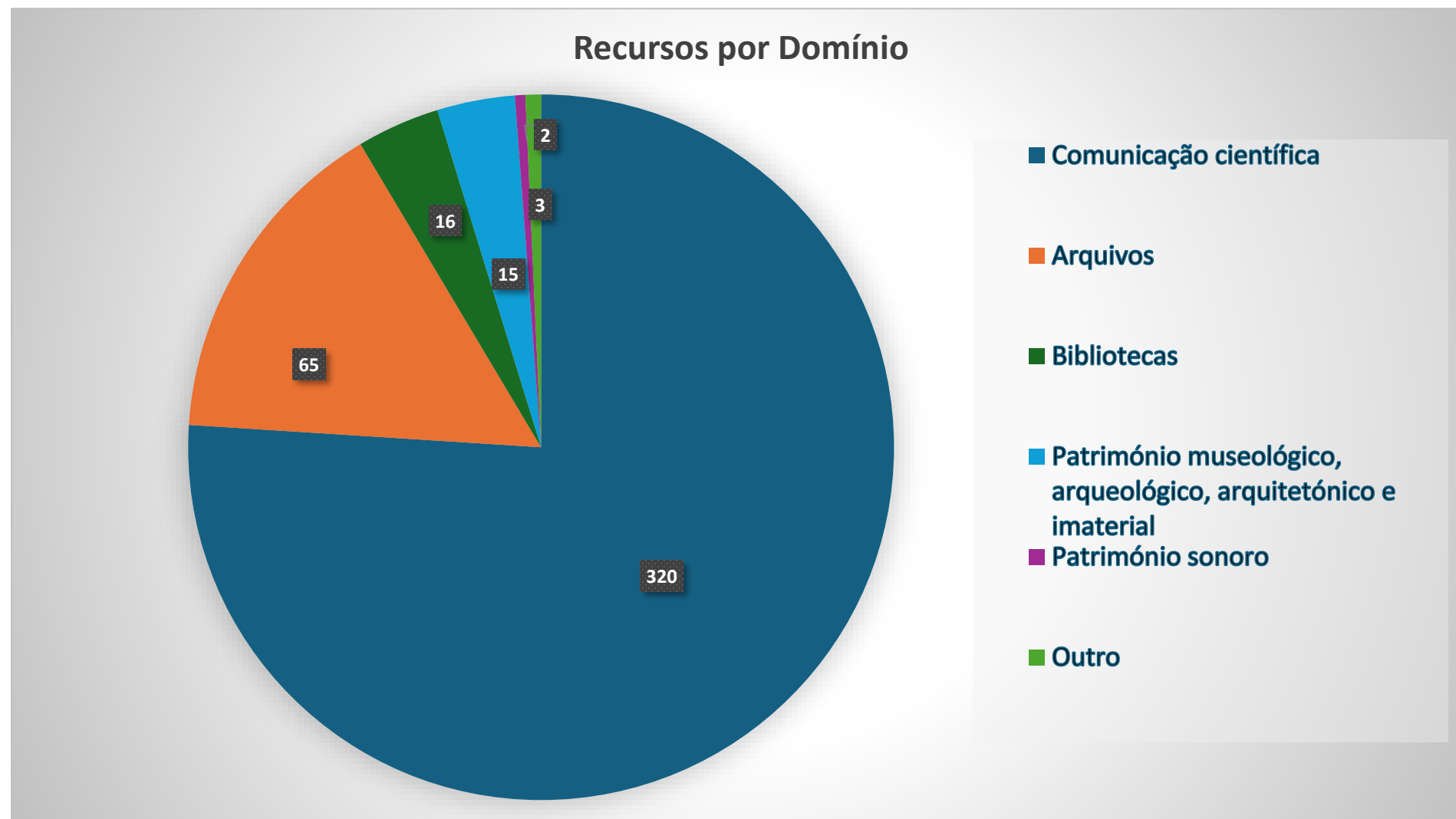
Angariação de novos Repositórios e novas Revistas

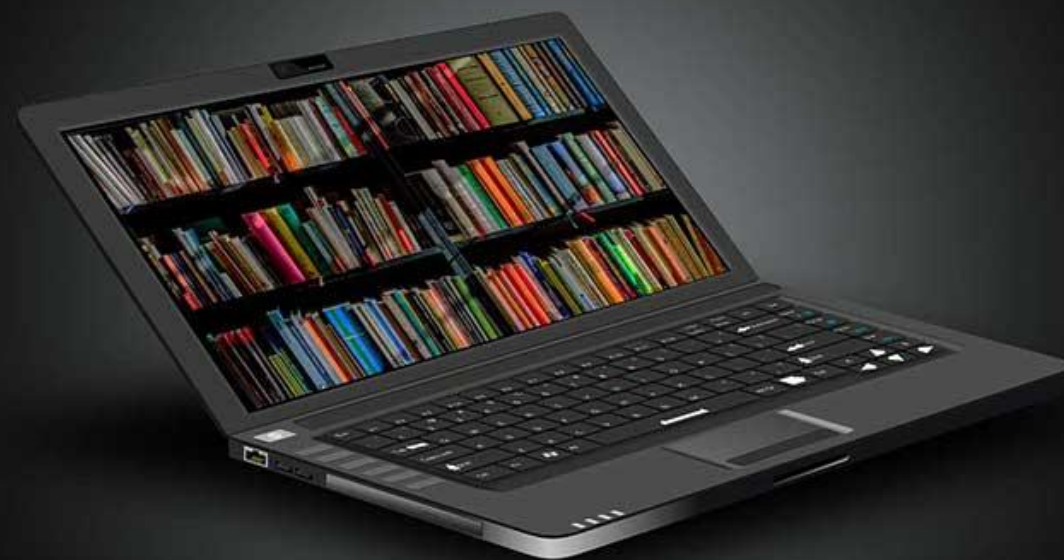
Envolver e responsabilizar os Coordenadores de Domínio

Envolver as entidades donas de Repositórios

Existência de outras plataformas com outros recursos

421 Recursos





Obrigada!

info@indexar.pt

