

*Zweite Zusendung des Fragebogens mit der  
herzlichen Bitte um baldmöglichste Rücksendung*

## An alle Apotheken!

### Fragebogen

zur Erforschung der Geschichte der deutschen Apotheken (Angaben  
auch über noch zerstörte Apotheken u. Neu-Konzessionen erbeten).

(Bitte mit Maschinenschrift oder Tintenstift ausfüllen.)

9.9.49

1. Ort, Straße, Nr. F r i e m e r s h e i m / Rhld. Kaiserstr. 59
2. Name der Apotheke Hirsch-Apotheke
3. Jekiger Besitzer (seit wann?) 1. I 41 Josef Luy
4. Besitzerfolge (möglichst mit Datenangabe) Adolf Timmann  
Eurt. Zilber  
Josef. Luy
5. Apotheken-Betriebsrecht (Privileg, Realkonzession, Personalkonzession)
6. Gründungsdatum im 1900
7. Welche Gründungsakten, Privilegien, Konzessions- oder sonstige Urkunden sind noch vorhanden? (Evtl. Abschrift oder Fotokopie erbeten)
8. Existiert eine Ortschronik? nein Wo erschienen und einzusehen?
- Enthält sie Ausführungen über die Geschichte Ihrer Apotheke? nein
9. Wurde die Geschichte Ihrer Apotheke bereits bearbeitet (von wem?) nein
- Wo erschienen?
- Festschrift oder Zeitungsartikel erbeten (evtl. nur leihweise).
10. In welchen Chroniken, Jahrbüchern, Heimat(Jahr)büchern, Stadtbüchern, Stadtgeschichten, Heimatgeschichten usw. befinden sich apothekengeschichtliche Abhandlungen und Aufsätze Ihrer Stadt und Ihres Kreises?
11. In welchem Archiv, Bibliothek, Regierungsakten, Gesundheitsamt, Kirchenbüchern, Grundbüchern, Gerichtsakten oder Ratsakten befinden sich Unterlagen zum Quellenstudium über die Geschichte Ihrer Apotheke, der Apotheken Ihres Ortes und Ihrer Umgebung?
12. Ist das Apothekengebäude selbst oder ein Teil desselben historisch von Interesse oder Bedeutung? (In jedem Fall wird ein Bild evtl. Foto der Apotheke erbeten) nein



13. Wie lange befindet sich die Apotheke im selben Gebäude, oder wo lag sie früher (evtl. seit wann zerstört)?  
(Bitte Bericht über Schwierigkeiten beim Neuaufbau in der Anlage beifügen!)

*mit der Gründung*

14. Besteht Möglichkeit des Ankaufs pharmaziegeschichtlicher Werke sowie älterer Jahrgänge (gebunden oder ungebunden bis 1945) von

Pharmazeutische Zeitung  
Apotheker-Zeitung  
Süddeutsche Apotheker-Zeitung  
Pharmazeutische Centralhalle  
Schweizer Apotheker-Zeitung  
Mitteilungen der Deutschen Pharmazeut. Ges.  
Illustrierter Apotheker-Kalender  
Berichte der Deutschen Pharmazeut. Ges.  
Berlinisches Jahrbuch der Pharmazie  
Pharmazeutische Post  
Archiv der Pharmazie

Handbuch der Apothekerschaft  
Jahresberichte der Pharmazie  
Centralblatt für Pharmazie und Chemie  
Jahresberichte der Firma Caesar u. Lorch (Halle)  
Mercks Jahresberichte  
Berichte der Firma Promonta (Hamburg)  
Poggendorffs Annalen  
Pharmazeutische Nachrichten  
Pharmazeutischer (Apotheker)-Kalender  
Reichsapotheken-Register (1938)

**Hirsch-Apotheke**

JOSEF LUY

(22a) Rheinhausen (Ndrh.)

Da es sich um die Erfassung und Rettung wertvollen pharmaziegeschichtlichen Kulturgutes und wichtiger Unterlagen zum Quellenstudium der Geschichte unseres Standes handelt, die ich bestrebt bin, in einem Gesamtarchiv zusammenzufassen, um es nach Abschluß meiner Arbeiten den Fachkreisen zugänglich zu machen, wäre ich Ihnen für eine möglichst genaue Beantwortung vorstehender Fragen sehr dankbar.

Ich beabsichtige die Auswertung der einzelnen Fragebogen vorzunehmen und zu veröffentlichen, um so eine Grundlage zu schaffen, auf der weitere Forschungen möglich sind und möchte dabei auch Ihr Material verwenden.

Sie erhalten diesen Bogen nun zum zweiten Male, in der Annahme, daß der erste verloren ging. Es geht mir um möglichst **vollständige** Erfassung der Daten **aller** deutschen Apotheken und so bitte ich Sie höflichst, auch wenn nur wenige geschichtliche Ereignisse vorliegen, mir diese bekannt zu geben.

Hochachtungsvoll!

Dr. Helmut Vester

An

Herrn Apotheker Dr. Helmut Vester

Löwen-Apotheke

(22a) Düsseldorf

Schwannemarkt 25

Ablender:



Nr. 6550.

Eingegangen am: 23. 3. 25.

# Fragebogen

1. Staat: Preussen
2. Ort: Friemersheim am Niederrhein
3. ev. Stadtteil: \_\_\_\_\_
4. Strasse und Nr.: Kaiserstr 59
5. Name der Apotheke: Hirsch-Apotheke
6. Jetziger Besitzer: Adolf Simons begr. dessen Kinder (A. G. + 1920)
7. Seit wann: \_\_\_\_\_
8. Wann wurde die Apotheke gegründet, ev. wann mutmasslich: 1900, Personalbezugs
9. Wie lange befindet sich die Apotheke im selben Gebäude: Seit ihrer Gründung
10. Ist bekannt, ob ausser der jetzigen, resp. den jetzigen Apotheken in früheren Zeiten noch andere Apotheken existierten: früher haben keine Apotheken existiert
11. Sind Gründungsakten oder Privilegien oder sonstige Urkunden vorhanden: nein.
12. Wie hiessen Ihre Vorgänger, soweit sie sich noch feststellen lassen und wann besaßen diese die Apotheke: \_\_\_\_\_
13. Existiert eine Ortschronik und wo ist diese erschienen, resp. einzusehen: nein.
14. Ist die Geschichte Ihrer Apotheke schon irgendwie bearbeitet worden und von wem: nein
15. Sind aus Ihrer Apotheke irgendwelche berühmte Fachgenossen hervorgegangen: nein
16. Sind in den Kirchenbüchern, Grundbüchern, Gerichtsakten oder Ratsakten irgendwelche Unterlagen vorhanden: \_\_\_\_\_
17. Beansprucht das Apothekergebäude selbst irgendwelches historisches Interesse: nein  
(wenn irgendwie möglich ist ein Bild [auf Postkarte, Rezeptkuvert usw. genügt] erwünscht)
18. Zahlen Sie irgend einen Canon für Ihr Privileg und wohin?: nein

Abs.: Apoth. Güntzel, Rüssen, Bez. Leipzig.





L u y , Josef (1912)

1937 als M. in der Industrie-Apoth.(P.K.)  
in Rheinhausen-Hochemmerich



Reichs-Apotheker-  
Register/1937

Ling, Josef  
erbh. Wirt. a. Fortf. d. Hirsch-Apoth.  
= Rheinhausen

---

(Ap. Ztg. 56 (1941), 3/12





Zweite Zusendung des Fragebogens mit der  
herzlichen Bitte um baldmöglichste Rücksendung

## An alle Apotheken!

### Fragebogen

zur Erforschung der Geschichte der deutschen Apotheken (Angaben  
auch über noch zerstörte Apotheken u. Neu-Konzessionen erbeten).

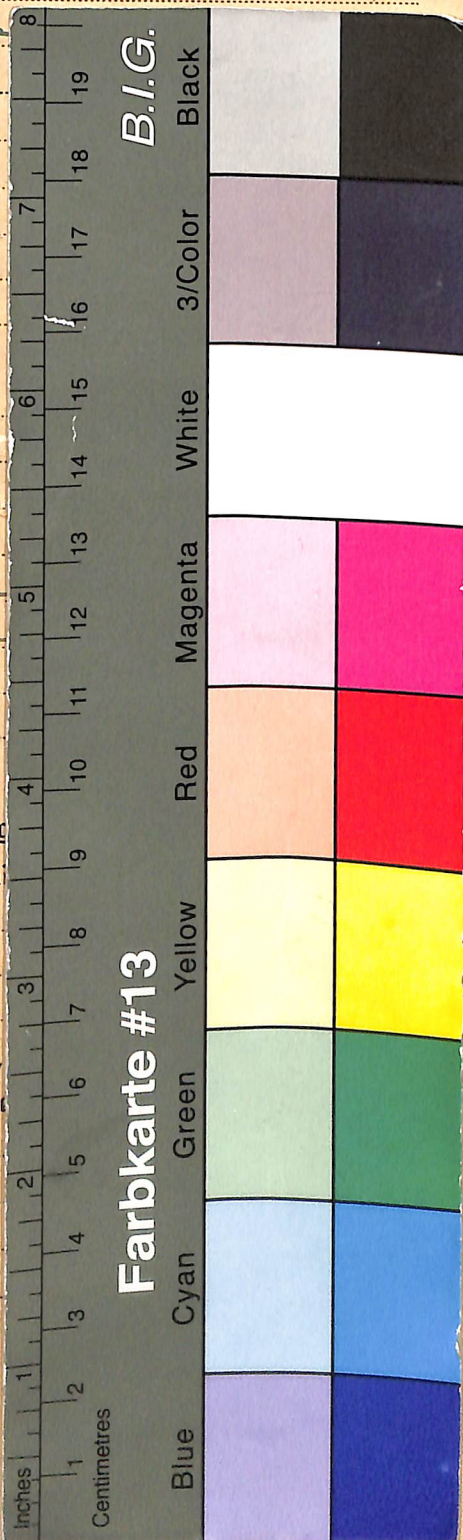
(Bitte mit Maschinenschrift oder Tintenstift ausfüllen.)

9.9.49

- Ort, Straße, Nr. F r i e m e r s h e i m / Rhld. Kaiserstr. 59
- Name der Apotheke Hirsch-Apotheke
- Jetziger Besitzer (seit wann?) 1. I 41 Josef Luy
- Besitzerfolge (möglichst mit Datenangabe) Adolf Luy  
Erich Luy  
Josef Luy
- Apotheken-Betriebsrecht (Privileg, Realkonzession, Personalkonzession)
- Gründungsdatum im 1900
- Welche Gründungsakten, Privilegien, Konzessions- oder sonstige Urkunden sind  
oder Fotokopie erbeten)
- Existiert eine Ortschronik? nein Wo erschienen und einzusehen?
- Enthält sie Ausführungen über die Geschichte Ihrer Apotheke? nein
- Wurde die Geschichte Ihrer Apotheke bereits bearbeitet (von wem?) nein
- Wo erschienen?
- Festschrift oder Zeitungsartikel erbeten (evtl. nur leihweise).
- In welchen Chroniken, Jahrbüchern, Heimat(Jahr)büchern, Stadtbüchern, Stadt-  
befinden sich apothekengeschichtliche Abhandlungen und Aufsätze Ihrer Stadt und
- In welchem Archiv, Bibliothek, Regierungsakten, Gesundheitsamt, Kirchenbüchern,  
Ratsakten befinden sich Unterlagen zum Quellenstudium über die Geschichte Ihrer  
Ortes und Ihrer Umgebung?
- Ist das Apothekengebäude selbst oder ein Teil desselben historisch von Interesse  
wird ein Bild evtl. Foto der Apotheke erbeten) nein

B.I.G.

Farbkarte #13





Dieses Digitalisat enthält den Original-Fragebogen, gegebenenfalls gemeinfreie Anlagen und die zugehörigen biographischen Karteikarten aus Vesters Archiv zur Apothekengeschichte. Der entsprechende Katalogeintrag mit weiteren Angaben und Normdatensätzen findet sich im Nachlassportal Kalliope ( <http://kalliope-verbund.info/DE-611-BF-71912> ). Dem Katalogeintrag sind weiterführende Hinweise auf Materialien zu entnehmen, die aus archiv- oder urheberrechtlichen Gründen nicht veröffentlicht werden können und auf Antrag im Archiv ([www.uniklinik-duesseldorf.de/vester](http://www.uniklinik-duesseldorf.de/vester)) einsehbar sind.

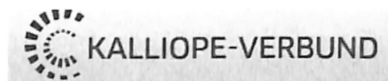
Nota bene: Unveröffentlichte Anlagen, die teilweise von erheblichem Umfang und historisch bedeutsam sein können, werden gegebenenfalls im jeweiligen Katalogeintrag des Nachlassportals Kalliope näher beschrieben. Darüber hinaus hat der Bestandsbildner Dr. Vester viele Ortsmappen mit Begleitmaterial (Zeitungsausschnitte, Kopien aus Publikationen oder Archivalien) angereichert.

*This scan contains the original questionnaire together with related biographical index cards. The corresponding catalogue entry with further information is part of the online portal Kalliope. Please note, that this questionnaire might be accompanied by extensive material which cannot be published online due to copyright or other legal restrictions. Such sources are described in detail in the Kalliope catalogue entry and can be studied in the archive in Düsseldorf.*

#### Katalog:

Nachlass-Portal Kalliope

<https://kalliope-verbund.info>



#### Archiv:

Institut für Geschichte, Theorie und Ethik der Medizin

Medizinische Fakultät der Heinrich-Heine-Universität

Moorenstr. 5, D-40225 Düsseldorf, Germany

Tel. +49 (0)211/81-06464 <[bibgte@hhu.de](mailto:bibgte@hhu.de)>

[www.histmed.hhu.de](http://www.histmed.hhu.de)

Zitierweise: *UnivInst HistMed Ddf / VAA /*

*+ top[ographisch; oder: bio(graphisch)] + Signatur*



#### Projekt:

Erschließung und Digitalisierung apothekenhistorischer Fragebögen (1925-55) und Korrespondenz in „Vesters Archiv“ für die Gemeinsame Normdatei (GND),

gefördert durch die Deutsche Forschungsgemeinschaft (Nr. 504014379)

<https://www.uniklinik-duesseldorf.de/vester>



#### Digitalisate:

Forschungsdaten-Repository Zenodo

[https://zenodo.org/communities/univinsthistmedddf\\_vaa\\_](https://zenodo.org/communities/univinsthistmedddf_vaa_)

