

## Fragebogen

1. Staat: *Baden.*
2. Ort: *Forbach*
3. ev. Stadtteil: .....
4. Strasse und No.: *Lanassstrasse No. 232.*
5. Name der Apotheke: *Apotheker Forbach*
6. Jetziger Besitzer: *Heinrich Maisack*
7. Seit wann: *15. Juli 1920.*
8. Wann wurde die Apotheke gegründet, ev. wann mutmasslich: *als Filialapotheke vermutlich 1875.*
9. Wie lange befindet sich die Apotheke im selben Gebäude: *früher in Privathaus & zuletzt seit 1. Oktober 1913 im nun einzigen Gebäude (ehemals im Mito).*
10. Ist bekannt, ob ausser der jetzigen, resp. den jetzigen Apotheken in früheren Zeiten noch andere Apotheken existierten: *bis 1875 Landapotheke, von da als Filialapotheke von solchem in Forbach. Seit seit 12. März 1920 selbstständige Apotheke.*
11. Sind Gründungsakten oder Privilegien oder sonstige Urkunden vorhanden: *kein von Erklärung zur selbstständigen Apotheke 1920*
12. Wie hiessen Ihre Vorgänger, soweit sie sich noch feststellen lassen und wann besaßen diese die Apotheke: *1875 Apotheker Kahr unter nicht bekannt, alt Apotheke der Filiale: Olyffter Lazer  
früher Beiswänger*
13. Existiert eine Ortschronik und wo ist diese erschienen, resp. einzusehen: *kein*
14. Ist die Geschichte Ihrer Apotheke schon irgendwie bearbeitet worden und von wem: *Meinert Wiffand noch nicht.*
15. Sind aus Ihrer Apotheke irgendwelche berühmten Fachgenossen hervorgegangen: *kein*
16. Sind in den Kirchenbüchern, Grundbüchern, Gerichtsakten oder Ratsakten irgendwelche Unterlagen vorhanden: *keine Akten im Rathaus*
17. Beansprucht das Apothekengebäude selbst irgendwelches historische Interesse: (wenn irgendwie möglich ist ein Bild [auf Postkarte; Rezeptkuvert usw. genügt] erwünscht)  
*kein ist Privathaus, ein Rauban ist wurde geräumt Forbach beabsichtigt.*



Maisack, H.

wurde am 6. VI. 1920 Konz. erteilt  
für die zum Völlapoth. erhobene  
(frühere Fil. apoth.) = Forbach (nachd.  
die Gemeinde abgelehnt hatte)

W. Zimmermann

"Apotheken u. Apotheker in Baden"

in: Südd. Ap.-Ztg. 1940/

S.

309

Maisack Heinrich

erb. Konz. d. Em. lin. med. Apoth.

= Forbach, Baden

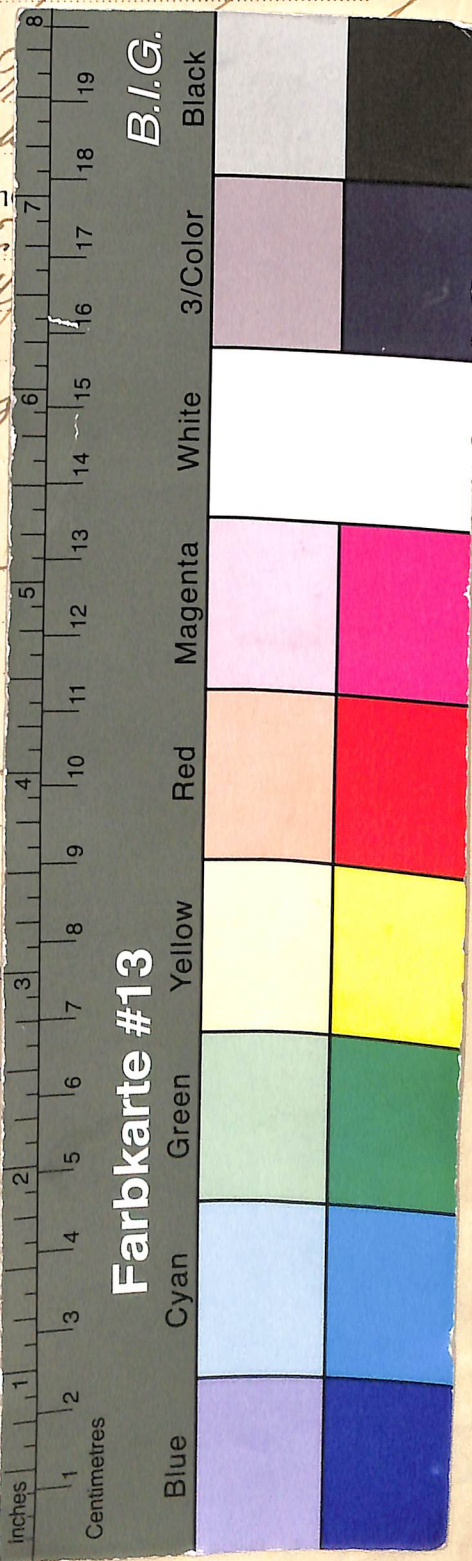
---

Ap. Zp. 35 (1920), 215, 209



## Fragebogen

1. Staat: *Baden.*
2. Ort: *Forbach*
3. ev. Stadtteil:
4. Strasse und No.: *Landstrasse No. 232.*
5. Name der Apotheke: *Apothek Forbach*
6. Jetziger Besitzer: *Heinrich Maisack*
7. Seit wann: *15. Juli 1920.*
8. Wann wurde die Apotheke gegründet, ev. wann mutmasslich: *als Filialapothek vermutlich 1875.*
9. Wie lange befindet sich die Apotheke im selben Gebäude: *früher in Forbach seit 1. Oktober 1913 in dem heutigen Forbach*
10. Ist bekannt, ob ausser der jetzigen, resp. den jetzigen Apotheken in früheren Apotheken existierten: *bis 1875 Landapothek, von da ab Filialapothek in Forbach. Seit seit 12. März 1920 vollständig*
11. Sind Gründungsakten oder Privilegien oder sonstige Urkunden vorhanden: *nein von Forbach zum vollständig*
12. Wie hiessen Ihre Vorgänger, soweit sie sich noch feststellen lassen und Apotheke: *1875 Apotheker Meier unter dem Namen der Filiale: Olyfke Lutzer später Beiswanger*
13. Existiert eine Ortschronik und wo ist diese erschienen, resp. einzusehen:
14. Ist die Geschichte Ihrer Apotheke schon irgendwie bearbeitet worden und *Meier Meier noch nicht.*
15. Sind aus Ihrer Apotheke irgendwelche berühmten Fachgenossen hervorgegangen:
16. Sind in den Kirchenbüchern, Grundbüchern, Gerichtsakten oder Ratsakten vorhanden: *Einige Akten im Rathaus*
17. Beansprucht das Apothekengebäude selbst irgendwelches historische Interesse (wenn irgendwie möglich ist ein Bild [auf Postkarte, Rezeptkuvert usw. gezeichnet] beigefügt): *nein ist Privatgrund, im Rathaus Forbach beigefügt.*

Gesammelt von  
Apotheker Günzel-Lünger



Dieses Digitalisat enthält den Original-Fragebogen (gegebenenfalls samt Anlagen) und die zugehörigen biographischen Karteikarten aus Vesters Archiv zur Apothekengeschichte. Der entsprechende Katalogeintrag mit weiteren Angaben und Normdatensätzen findet sich im Nachlassportal Kalliope ( <http://kalliope-verbund.info/DE-611-BF-71912> ).

Weitergehende Anlagen zu diesem Fragebogen befinden sich nicht in der Archivmappe.

*This scan contains the original questionnaire together with enclosures and related biographical index cards. The corresponding catalogue entry with further information and authorities is part of the online portal Kalliope (see below). The archival folder does not contain (further) enclosures of this questionnaire.*

#### Katalog:

**Nachlass-Portal Kalliope**

**<https://kalliope-verbund.info>**



#### Archiv:

Institut für Geschichte, Theorie und Ethik der Medizin

Medizinische Fakultät der

Heinrich-Heine-Universität Düsseldorf

Moorenstr. 5, D-40225 Düsseldorf, Germany

Tel. +49 (0)211/81-06464 <[bibgte@hhu.de](mailto:bibgte@hhu.de)>

[www.histmed.hhu.de](http://www.histmed.hhu.de)

*Zitierweise: UnivInst HistMed Ddf / VAA /*

*+ top[ographisch; oder: bio(graphisch)] + Signatur*



#### Projekt:

Erschließung und Digitalisierung apothekenhistorischer Fragebögen (1925-55) und Korrespondenz in „Vesters Archiv“ für die Gemeinsame Normdatei (GND),

**<https://www.uniklinik-duesseldorf.de/vester>**

gefördert durch die Deutsche  
Forschungsgemeinschaft (Nr. 504014379)



#### Digitalisate:

Forschungsdaten-Repository Zenodo

**[https://zenodo.org/communities/univinsthistmedddf\\_vaa\\_](https://zenodo.org/communities/univinsthistmedddf_vaa_)**

