

## An alle Apotheken!

Fragebogen zur Erforschung der Geschichte der deutschen Apotheken  
(Angaben auch über zerstörte Apotheken erbeten).

1. Ort, Straße, Nr. Flöha Sa. August-Bebel-Straße 9
2. Name der Apotheke Stadt-Apotheke
3. Jetziger Besitzer (seit wann?) Curt Leichsenring 1939
4. Besitzerfolge (möglichst mit Datenangabe) Kriebel seit 1868, Hänsel 1900
5. Apotheken-Betriebsrecht (Privileg, Realkonzession, Personalkonzession) Personalkonzession
6. Gründungsdatum ? 1868
7. Welche Gründungsakten, Privilegien, Konzessions- oder sonstige Urkunden sind noch vorhanden? (Evtl. Abschrift oder Fotokopie erbeten) --
8. Existiert eine Ortschronik? Wo erschienen und einzusehen?  
Enthält sie Ausführungen über die Geschichte Ihrer Apotheke?
9. Wurde die Geschichte Ihrer Apotheke bereits bearbeitet (von wem)?  
Wo erschienen?  
Festschrift oder Zeitungsartikel erbeten (evtl. nur leihweise).
10. In welchen Chroniken, Jahrbüchern, Heimat(Jahr)büchern, Stadtbüchern, Stadtgeschichten, Heimatgeschichten usw. befinden sich apothekengeschichtliche Abhandlungen und Aufsätze Ihrer Stadt und Ihres Kreises?
11. In welchem Archiv, Bibliothek, Regierungsakten, Gesundheitsamt, Kirchenbüchern, Grundbüchern, Gerichtsakten oder Ratsakten befinden sich Unterlagen zum Quellenstudium über die Geschichte Ihrer Apotheke, der Apotheken Ihres Ortes und Ihrer Umgebung?
12. Ist das Apothekengebäude selbst oder ein Teil desselben historisch von Interesse oder Bedeutung? (In jedem Fall wird ein Bild evtl. Foto der Apotheke erbeten) nein



13. Wie lange befindet sich die Apotheke im selben Gebäude, oder wo lag sie früher (evtl. seit wann zerstört)?

seit 1868

14. Besteht Möglichkeit des Ankaufs pharmaziegeschichtlicher Werke sowie älterer Jahrgänge (gebunden oder ungebunden bis 1945) von

Pharmazeutische Zeitung  
Apotheker-Zeitung  
Süddeutsche Apotheker-Zeitung  
Pharmazeutische Centralhalle  
Schweizer Apotheker-Zeitung

Pharmazeutische Post  
Archiv der Pharmazie  
Handbuch der Apothekerschaft  
Jahresberichte der Pharmazie  
Pharmazeutische Monatshefte

nein

Da es sich um die Erfassung und Rettung wertvollen pharmaziegeschichtlichen Kulturgutes und wichtiger Unterlagen zum Quellenstudium der Geschichte unseres Standes handelt, die ich bestrebt bin, in einem Gesamtarchiv zusammenzufassen, um es nach Abschluß meiner Arbeiten den Fachkreisen zugänglich zu machen, wäre ich Ihnen für eine möglichst genaue Beantwortung vorstehender Fragen sehr dankbar.

Ich beabsichtige in Kürze die Auswertung der einzelnen Fragebogen vorzunehmen und zu veröffentlichen, um so Grundlage zu schaffen, auf der weitere Forschungen möglich sind und möchte dabei auch Ihr Material verwenden.

Hochachtungsvoll!

*Dr. Helmut Vester*

An

Herrn Apotheker **Dr. Helmut Vester**

Löwen-Apotheke

**(22a) Düsseldorf**

Schwannemarkt 25

Abfender:



# Fragebogen

1. Staat: *Freistaat Sachsen*
2. Ort: *Flöha*
3. ev. Stadtteil: */*
4. Strasse und Nr.: *Gängegr. 9.*
5. Name der Apotheke: */*
6. Jetziger Besitzer: *Max Hänsel*
7. Seit wann: *seit 1. April 1900*
8. Wann wurde die Apotheke gegründet, ev. wann mutmasslich: *im Jahre 1869*
9. Wie lange befindet sich die Apotheke im selben Gebäude: *seit Beginn*
10. Ist bekannt, ob ausser der jetzigen, resp. den jetzigen Apotheken in früheren Zeiten noch andere Apotheken existierten: *Nein.*
11. Sind Gründungsakten oder Privilegien oder sonstige Urkunden vorhanden: *Nein.*
12. Wie hiessen Ihre Vorgänger, soweit sie sich noch feststellen lassen und wann besaßen diese die Apotheke: *Ferdinand Kriebel von 1869 bis 1900.*
13. Existiert eine Ortschronik und wo ist diese erschienen, resp. einzusehen: */*
14. Ist die Geschichte Ihrer Apotheke schon irgendwie bearbeitet worden und von wem: */*
15. Sind aus Ihrer Apotheke irgendwelche berühmte Fachgenossen hervorgegangen: */*
16. Sind in den Kirchenbüchern, Grundbüchern, Gerichtsakten oder Ratsakten irgendwelche Unterlagen vorhanden: */*
17. Beansprucht das Apothekergebäude selbst irgendwelches historisches Interesse: *Nein.*  
(wenn irgendwie möglich ist ein Bild [auf Postkarte, Rezeptkuvert usw. genügt] erwünscht)
18. Zahlen Sie irgend einen Canon für Ihr Privileg und wohin?: *Nein.*  
*Personalconcession.*

Gesammelt von  
Apotheker Güntzel-Lingner



Leichsewing, Curt

erb. Konz. z. Färbf. d. Proth. =  
Flöha / La.

---

Ap. Zhp. 54 (1939), 405

Höha : Sa.

Hypo. (P.K.)

Hämel, Max

1937/38 alt B.

(1888)

Hänsel, Max

1908 Inh. d. Apoth. = Flöha/Chemnitz

Ph. Kal., 37 (1908), 86

Hämsel, Maximilian | Heinrich  
Fa. M. H. = Floha Inh. Ap. H. M. H.  
-das.

(hdl. reg. Eintragg.)

---

Ph. Zfp. 45 (1900), 639

Hämsel Max

hat d. F. Kriebel'sche Apoth. =  
Flöha : S. gek. (Übern. 1. IV 1900)

---

Pl. Zp. 45 (1900), 263



1337

## An alle Apotheken!

Fragebogen zur Erforschung der Geschichte der deutschen Apotheken  
(Angaben auch über zerstörte Apotheken erbeten).

1. Ort, Straße, Nr. Flöha Sa. August-Bebel-Straße 9

2. Name der Apotheke Stadt-Apotheke

3. jetziger Besitzer (seit wann?) Curt Leichsenring 1939

4. Besitzerfolge (möglichst mit Datenangabe) Kriebel seit 1868

5. Apotheken-Betriebsrecht (Privileg, Realkonzession, Personalkonzession)

6. Gründungsdatum ? 1868

7. Welche Gründungsakten, Privilegien, Konzessions- oder sonstige Urkunden  
oder Fotokopie erbeten) --

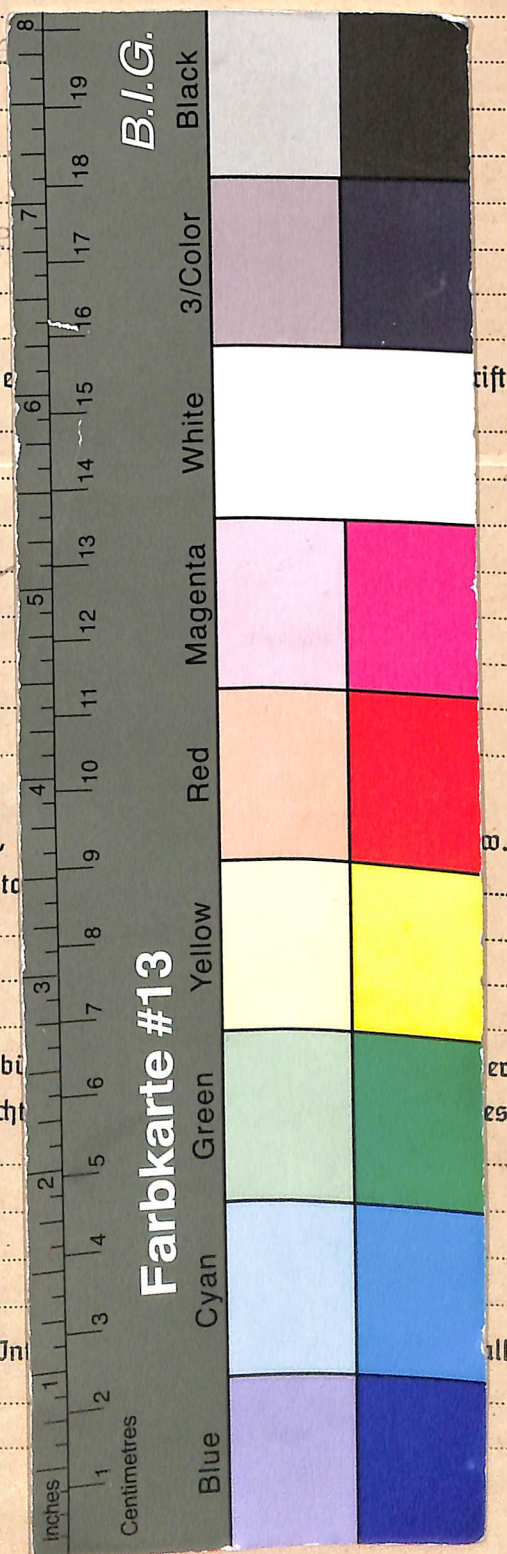
8. Existiert eine Ortschronik? Wo erschienen und einzusehen?

Enthält sie Ausführungen über die Geschichte Ihrer Apotheke?

9. Wurde die Geschichte Ihrer Apotheke bereits bearbeitet (von wem)?

Wo erschienen?

Festschrift oder Zeitungsartikel erbeten (evtl. nur leihweise).

10. In welchen Chroniken, Jahrbüchern, Heimat(Jahr)büchern, Stadtbüchern,  
befinden sich apothekengeschichtliche Abhandlungen und Aufsätze Ihrer Stadt?11. In welchem Archiv, Bibliothek, Regierungsakten, Gesundheitsamt, Kirchenbü-  
chersakten befinden sich Unterlagen zum Quellenstudium über die Geschichte  
Ortes und Ihrer Umgebung?12. Ist das Apothekengebäude selbst oder ein Teil desselben historisch von Interesse  
wird ein Bild evtl. Foto der Apotheke erbeten) nein



Dieses Digitalisat enthält den Original-Fragebogen (gegebenenfalls samt Anlagen) und die zugehörigen biographischen Karteikarten aus Vesters Archiv zur Apothekengeschichte. Der entsprechende Katalogeintrag mit weiteren Angaben und Normdatensätzen findet sich im Nachlassportal Kalliope ( <http://kalliope-verbund.info/DE-611-BF-71912> ).

Weitergehende Anlagen zu diesem Fragebogen befinden sich nicht in der Archivmappe.

*This scan contains the original questionnaire together with enclosures and related biographical index cards. The corresponding catalogue entry with further information and authorities is part of the online portal Kalliope (see below). The archival folder does not contain (further) enclosures of this questionnaire.*

#### Katalog:

**Nachlass-Portal Kalliope**

**<https://kalliope-verbund.info>**



#### Archiv:

Institut für Geschichte, Theorie und Ethik der Medizin

Medizinische Fakultät der

Heinrich-Heine-Universität Düsseldorf

Moorenstr. 5, D-40225 Düsseldorf, Germany

Tel. +49 (0)211/81-06464 <[bibgte@hhu.de](mailto:bibgte@hhu.de)>

[www.histmed.hhu.de](http://www.histmed.hhu.de)

*Zitierweise: UnivInst HistMed Ddf / VAA /*

*+ top[ographisch; oder: bio(graphisch)] + Signatur*



#### Projekt:

Erschließung und Digitalisierung apothekenhistorischer Fragebögen (1925-55) und Korrespondenz in „Vesters Archiv“ für die Gemeinsame Normdatei (GND),

**<https://www.uniklinik-duesseldorf.de/vester>**

gefördert durch die Deutsche  
Forschungsgemeinschaft (Nr. 504014379)



#### Digitalisate:

Forschungsdaten-Repository Zenodo

**[https://zenodo.org/communities/univinsthistmedddf\\_vaa\\_](https://zenodo.org/communities/univinsthistmedddf_vaa_)**

