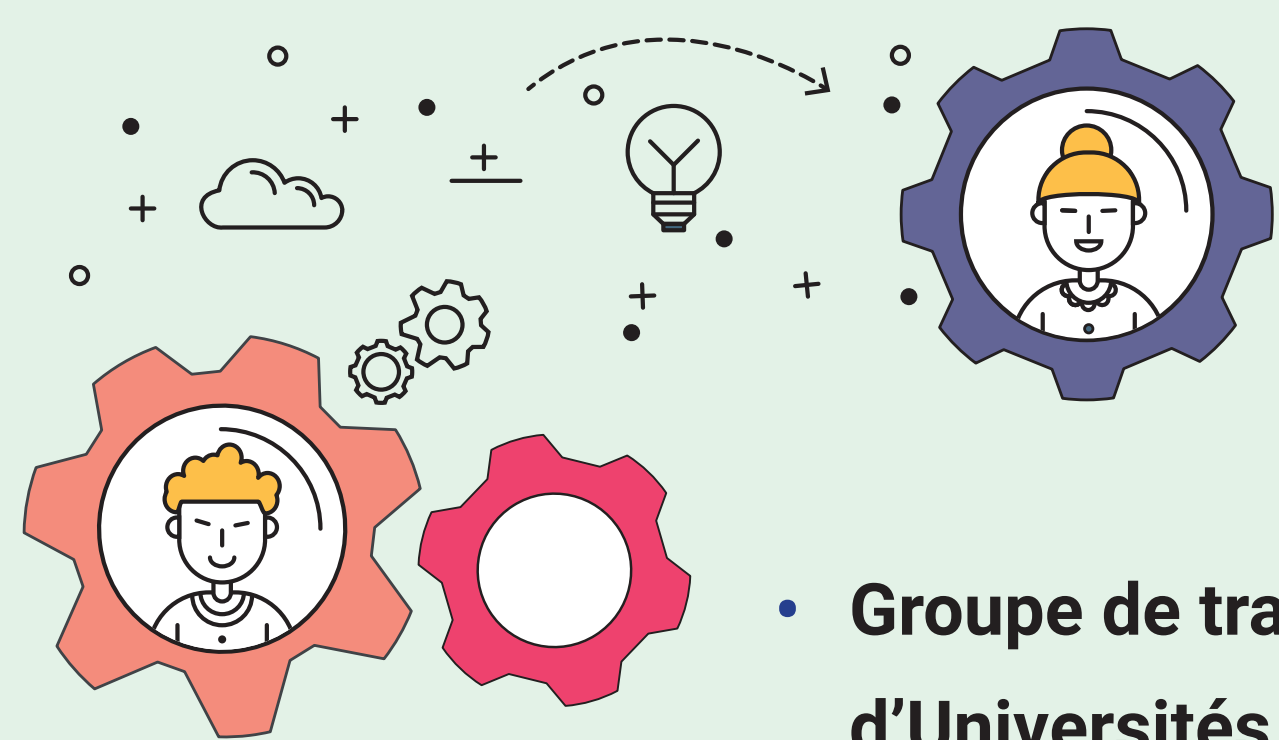


# LA RECHERCHE NORMANDE DANS IDREF

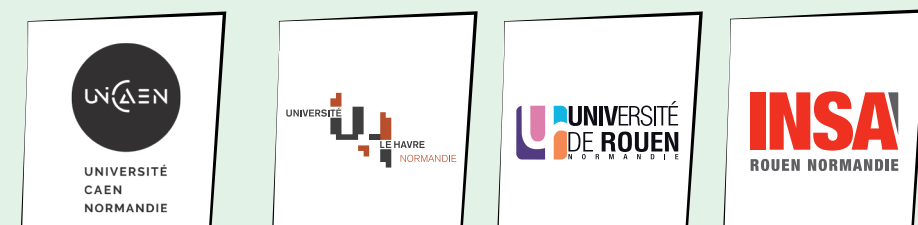
## 2 CHANTIERS POUR ALIGNER AUTEURS, STRUCTURES ET LEUR PRODUCTION

### UNE ÉQUIPE PROJET COMPOSÉE DE 5 CORRESPONDANTS AUTORITÉS

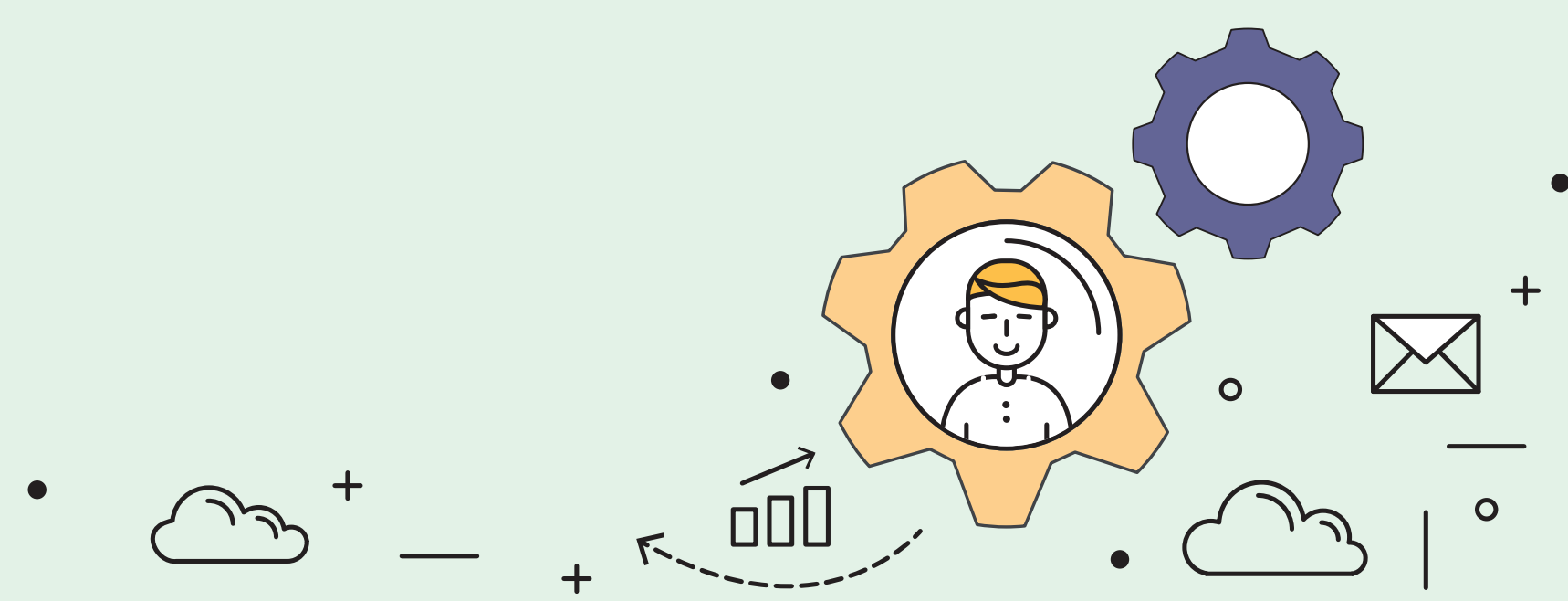


- Groupe de travail collaboratif de la Communauté d'Universités et Établissements (ComUE) Normandie Université, porté par le responsable du Portail HAL normand et coordinateur thèses.

- 4 établissements



- Équipe opérationnelle : 29 personnels
- Unités de recherche
- Enseignants-chercheurs



### CRÉER UNE PORTE D'ENTRÉE PRIVILÉGIÉE

Dans un monde de la recherche en perpétuelle évolution, les SCD de quatre établissements membres de Normandie Université ont entrepris de réviser la notice IdRef - identifiant pivot pour les autorités de l'enseignement supérieur et la recherche - de chacun de leurs enseignants-chercheurs et de chacune de leurs structures de recherche pour en faire une porte d'entrée privilégiée vers la production de la recherche publique en France en valorisant la production des chercheurs Normands.

#### POUR RÉPONDRE À 5 OBJECTIFS

- préciser et désambigüiser les données décrivant les chercheurs et laboratoires dans IdRef ;
- aligner les différents identifiants nationaux et internationaux dans IdRef : HAL (structures et IdHAL), ORCID, RNSR ;
- valoriser l'activité des chercheurs et des laboratoires normands ;
- proposer un paysage fiable, actualisé et aussi complet que possible de l'activité de la recherche ;
- offrir un accès unique à l'ensemble des publications d'un chercheur ou d'une structure de recherche via IdRef.

### UNE MÉTHODOLOGIE PAR CHANTIER

#### STRUCTURES

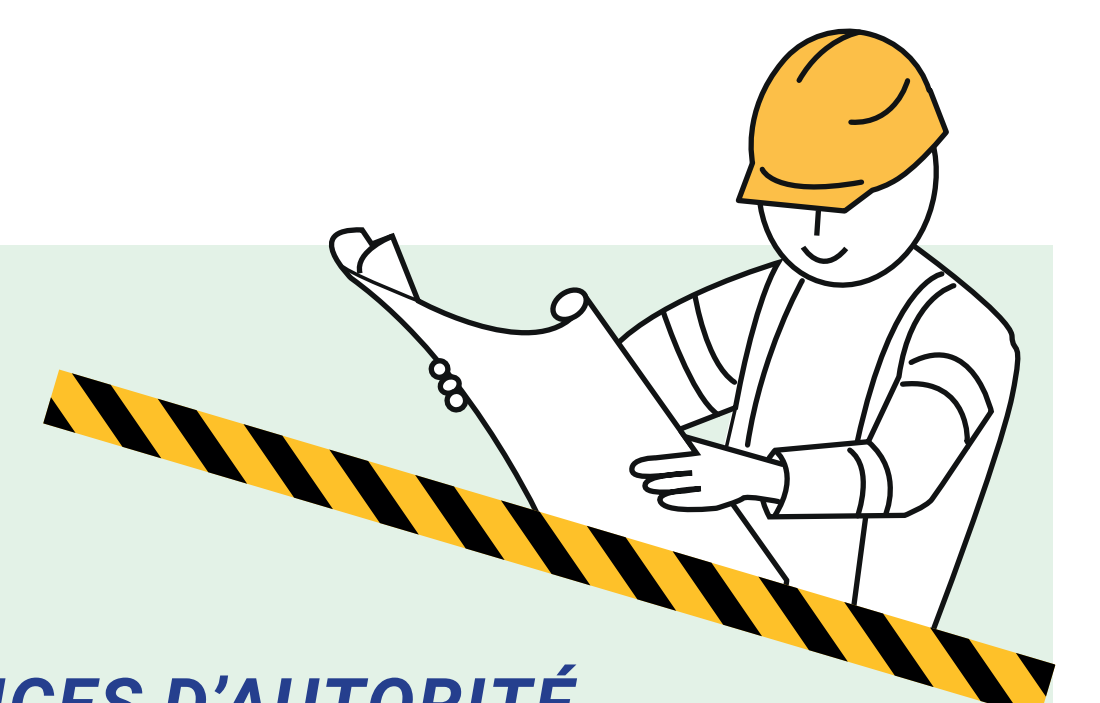
##### IDENTIFIER ET RETRACER LA VIE DES STRUCTURES

- Recensement : liste des structures extraite du logiciel Esup-Sygal fournissant leur identifiant HAL
- Fiabilisation des informations en fonction des sources trouvées :
  - \* rapports d'évaluation Hcéres
  - \* GraFiLabo (CNRS)
  - \* répertoire RNSR
  - \* sites internet des universités, des laboratoires
- Fusion ou création, curation des notices, intégration des identifiants HAL
- Vérification et mise à jour des données suivant l'évaluation Hcéres (en 2022)

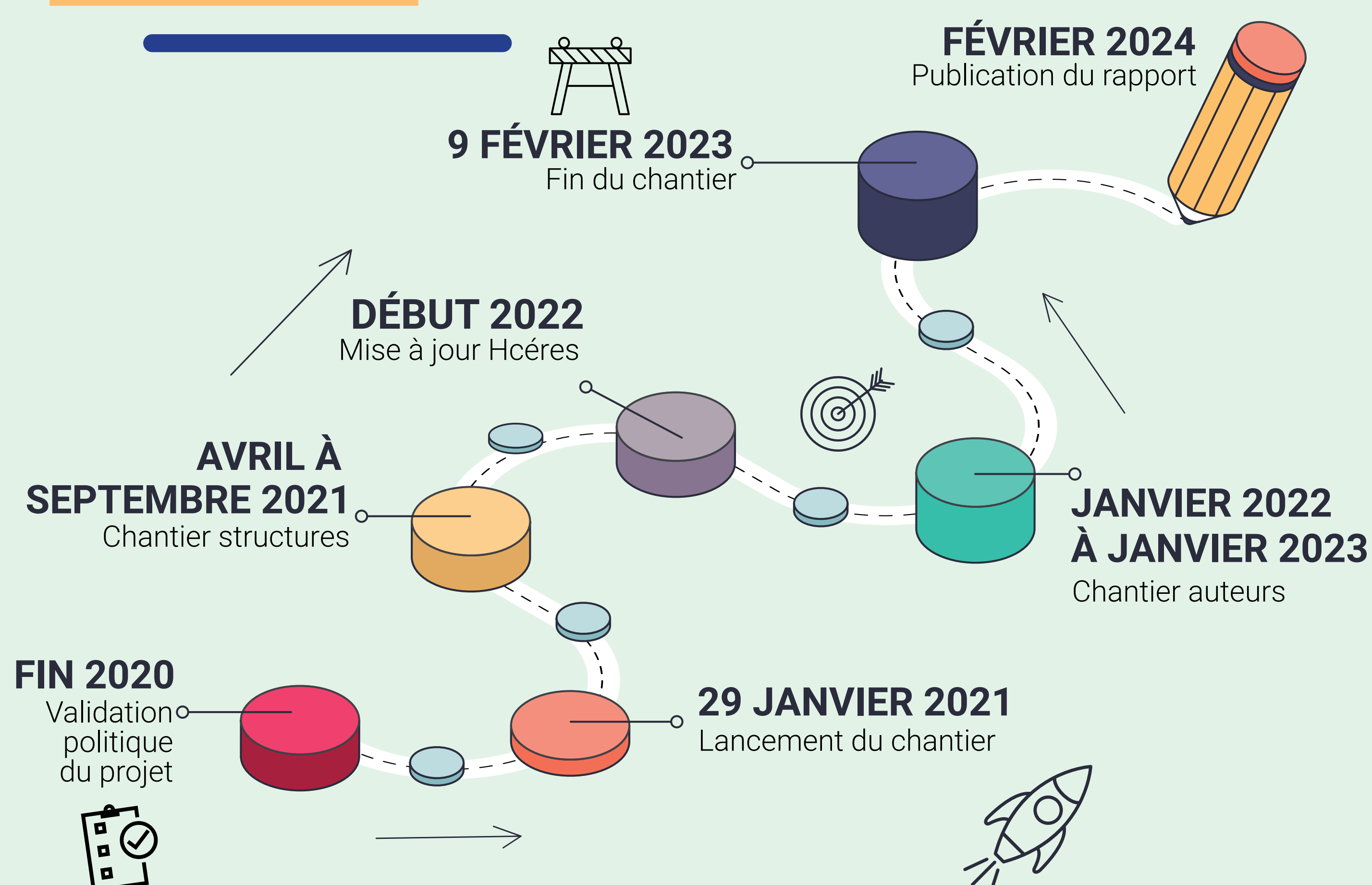
#### AUTEURS

##### IDENTIFIER, DÉSAMBIGÜISER ET ALIGNER LES NOTICES D'AUTORITÉ DES ENSEIGNANTS-CHERCHEURS

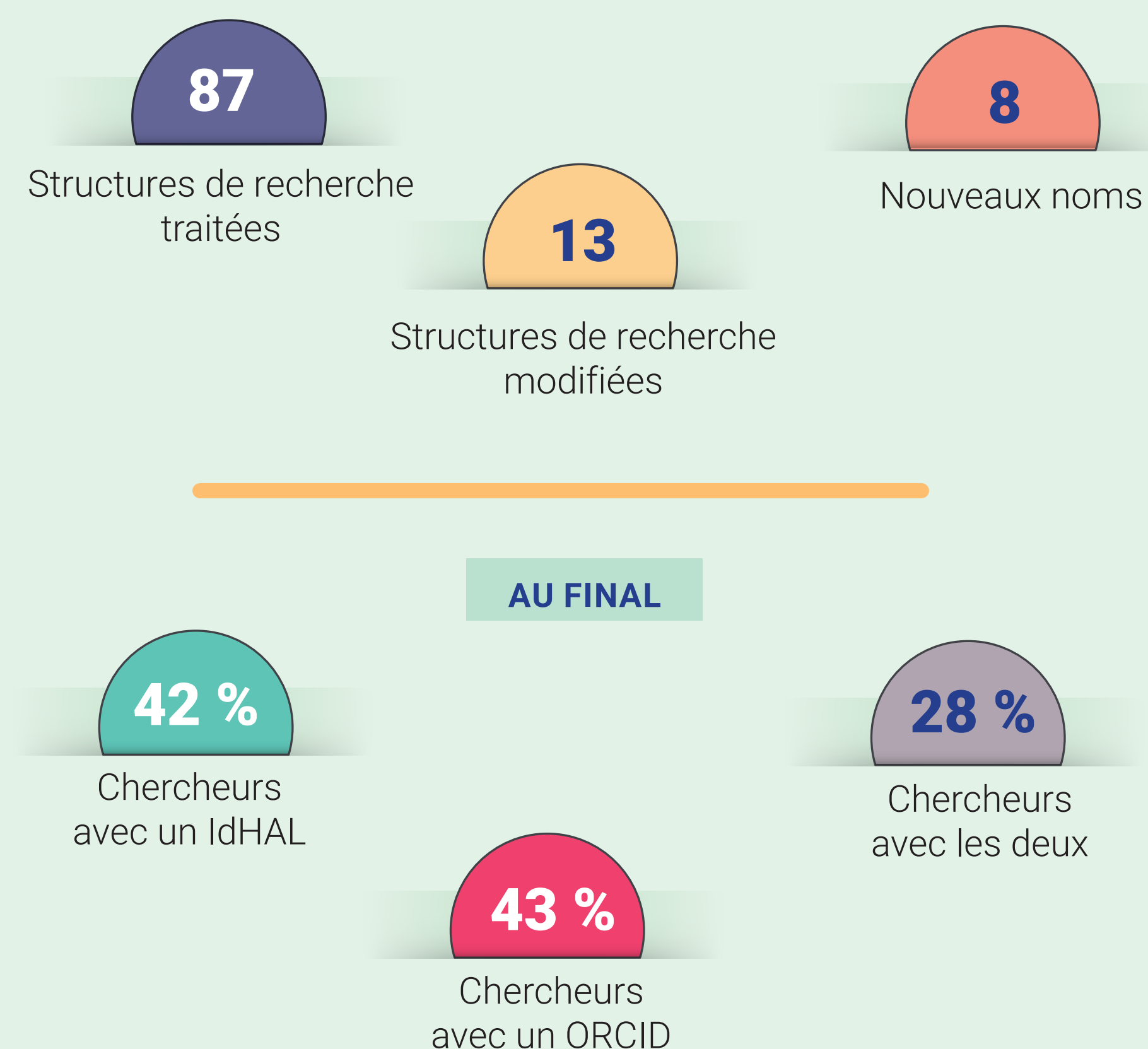
- Collecte des données administratives et personnelles, auprès de chaque service des ressources humaines, retransmises sous couvert du DPO
- Tri et envoi d'un fichier Excel à l'Abes pour un état des lieux de l'existant, retourné sous forme d'un rapport avec commentaires
- Correction, enrichissement, complétude :
  - \* année de naissance, qualificatif de fonction pour désambigüiser
  - \* zones UNIMARC à privilégier
  - \* liens bibliographiques et structurels
  - \* identifiants ORCID et HAL
- Durée d'intervention sur chaque notice autorité : entre 20 à 45 min selon la complexité
- Outils : GraFiLabo (CNRS), RNSR, ORCID, Auréhal, HAL, Hcéres



### CALENDRIER



### RÉSULTATS



**2189 NOTICES D'AUTORITÉS AUTEURS** ont été corrigées et complétées, enrichies d'un lien avec la structure de recherche et l'établissement. Les choix d'informations et de termes retenus ont été harmonisés et assortis de vérifications des liens avec les notices bibliographiques.

### POURSUITE

Mise à jour tous les 2 ans, en fonction des évolutions ou des modifications requises.

coordonné par



Normandie Université