

An alle Apotheken!

Fragebogen zur Erforschung der Geschichte der deutschen Apotheken (Angaben auch über zerstörte Apotheken erbeten).

1. Ort, Straße, Nr. Dortmund - Hörde, Schildstr. 8
2. Name der Apotheke Neue
3. jetziger Besitzer (seit wann?) Apotheker Karlwilhelm W i r z seit 1930
4. Besitzerfolge (möglichst mit Datenangabe) bis 1914 Eugen Weber
v. 1914 - 30 Heinrich Thoma
weitere Daten unbekannt
5. Apotheken-Betriebsrecht (Privileg, Realkonzession, Personalkonzession) Realkonzession
6. Gründungsdatum ca. 1868
7. Welche Gründungsakten, Privilegien, Konzessions- oder sonstige Urkunden sind noch vorhanden? (Evtl. Abschrift oder Fotokopie erbeten) --
8. Existiert eine Ortschronik? -- Wo erschienen und einzusehen? --
Enthält sie Ausführungen über die Geschichte Ihrer Apotheke? --
9. Wurde die Geschichte Ihrer Apotheke bereits bearbeitet (von wem)? --
Wo erschienen? --
Festschrift oder Zeitungsartikel erbeten (evtl. nur leihweise).
10. In welchen Chroniken, Jahrbüchern, Heimat(Jahr)büchern, Stadtbüchern, Stadtgeschichten, Heimatgeschichten usw. befinden sich apothekengeschichtliche Abhandlungen und Aufsätze Ihrer Stadt und Ihres Kreises? --
11. In welchem Archiv, Bibliothek, Regierungsakten, Gesundheitsamt, Kirchenbüchern, Grundbüchern, Gerichtsakten oder Ratsakten befinden sich Unterlagen zum Quellenstudium über die Geschichte Ihrer Apotheke, der Apotheken Ihres Ortes und Ihrer Umgebung? --
12. Ist das Apothekengebäude selbst oder ein Teil desselben historisch von Interesse oder Bedeutung? (In jedem Fall wird ein Bild evtl. Foto der Apotheke erbeten) --

13. Wie lange befindet sich die Apotheke im selben Gebäude, oder wo lag sie früher (evtl. seit wann zerstört)?
im selben Gebäude seit Bestehen

14. Besteht Möglichkeit des Ankaufs pharmaziegeschichtlicher Werke sowie älterer Jahrgänge (gebunden oder ungebunden bis 1945) von

Pharmazeutische Zeitung
Apotheker-Zeitung
Süddeutsche Apotheker-Zeitung
Pharmazeutische Centralhalle
Schweizer Apotheker-Zeitung

Pharmazeutische Post
Archiv der Pharmazie
Handbuch der Apothekerschaft
Jahresberichte der Pharmazie
Pharmazeutische Monatshefte

Da es sich um die Erfassung und Rettung wertvollen pharmaziegeschichtlichen Kulturgutes und wichtiger Unterlagen zum Quellenstudium der Geschichte unseres Standes handelt, die ich bestrebt bin, in einem Gesamtarchiv zusammenzufassen, um es nach Abschluß meiner Arbeiten den Fachkreisen zugänglich zu machen, wäre ich Ihnen für eine möglichst genaue Beantwortung vorstehender Fragen sehr dankbar.

Ich beabsichtige in Kürze die Auswertung der einzelnen Fragebogen vorzunehmen und zu veröffentlichen, um so eine Grundlage zu schaffen, auf der weitere Forschungen möglich sind und möchte dabei auch Ihr Material verwenden.

Hochachtungsvoll!

Dr. Helmut Vester

An

Drucksache.

Herrn Apotheker Dr. Helmut Vester

Löwen-Apotheke

(220) Düsseldorf

Schwannemacht 25



Abfender:



Neue Apotheke
Karl Wilhelm Witz
Dortmund, H. 10, 11
Schulstr. 9 - 10, 40111
Edo Wellingshausen
GERMAN
GESCHÄFTLICH

Dortmund - Wirtz, Karl Wilhelm (1920)

Hörb -

1937/38 als B.

Neue-Bp. (R.k.)

Stift/k.8.

Wirtz Karl Wilhelm

Kaufte d. v. ihm bish. verw.

Neue-Apoth. = Dortmund-Hörde

Verw. d. Thoma'schen Apoth. s. dilo, f. 252)

Ap. Zhp. 45 (1930) 539
236, 252

Wirtz, Karlwilhelm

(1920)

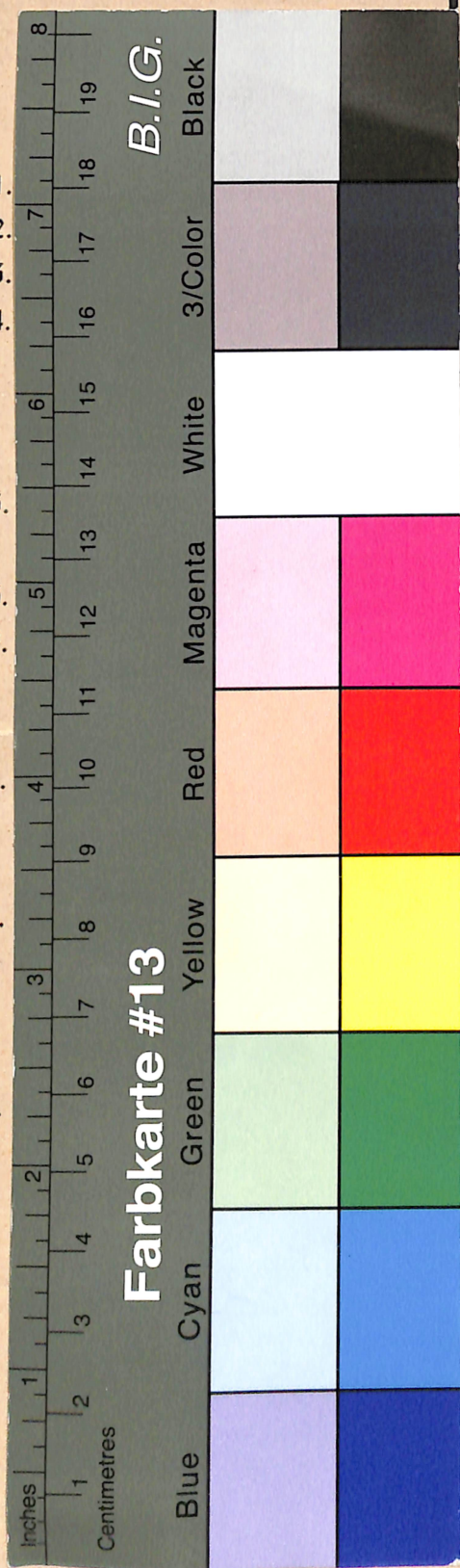
* 19. V. 1891, Plaidt, Kr. Mayen;

Bes. = Dortmund-Hörde, Neue Apoth. (ab
1. II. 1930)

VA - Biogr. Nr.

40

An alle Apotheken!



zur Erforschung der Geschichte der deutschen Apotheken
(Angaben auch über zerstörte Apotheken erbeten).

- Hörde, Schildstr. 8

apotheker Karlwilhelm W i r z seit 1930
bis 1914 Eugen Weber
v.1914 - 30 Heinrich Thoma
weitere Daten unbekannt

alkonzession, Personalkonzession) Realkonzession

Konzessions- oder sonstige Urkunden sind noch vorhanden? (Evtl. Abschrift

Wo erschienen und einzusehen?

Geschichte Ihrer Apotheke? ---

bereits bearbeitet (von wem)? ---

(evtl. nur leihweise).

Heimat(Jahr)büchern, Stadtbüchern, Stadtgeschichten, Heimatgeschichten usw.

Abhandlungen und Aufsätze Ihrer Stadt und Ihres Kreises? ---

ungsakten, Gesundheitsamt, Kirchenbüchern, Grundbüchern, Gerichtsakten oder

um Quellenstudium über die Geschichte Ihrer Apotheke, der Apotheken Ihres

12. Ist das Apothekengebäude selbst oder ein Teil desselben historisch von Interesse oder Bedeutung? (In jedem Fall wird ein Bild evtl. Foto der Apotheke erbeten).

Dieses Digitalisat enthält den Original-Fragebogen (gegebenenfalls samt Anlagen) und die zugehörigen biographischen Karteikarten aus Vesters Archiv zur Apothekengeschichte. Der entsprechende Katalogeintrag mit weiteren Angaben und Normdatensätzen findet sich im Nachlassportal Kalliope (<http://kalliope-verbund.info/DE-611-BF-71912>).

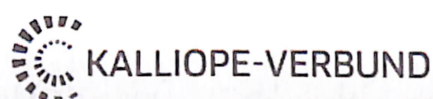
Weitergehende Anlagen zu diesem Fragebogen befinden sich nicht in der Archivmappe.

This scan contains the original questionnaire together with enclosures and related biographical index cards. The corresponding catalogue entry with further information and authorities is part of the online portal Kalliope (see below). The archival folder does not contain (further) enclosures of this questionnaire.

Katalog:

Nachlass-Portal Kalliope

<https://kalliope-verbund.info>



Archiv:

Institut für Geschichte, Theorie und Ethik der Medizin

Medizinische Fakultät der

Heinrich-Heine-Universität Düsseldorf

Moorenstr. 5, D-40225 Düsseldorf, Germany

Tel. +49 (0)211/81-06464 <bibgte@hhu.de>

www.histmed.hhu.de

Zitierweise: UnivInst HistMed Ddf / VAA /

+ top[ographisch; oder: bio(graphisch)] + Signatur



Projekt:

Erschließung und Digitalisierung apothekenhistorischer Fragebögen (1925-55) und Korrespondenz in „Vesters Archiv“ für die Gemeinsame Normdatei (GND),

gefördert durch die Deutsche Forschungsgemeinschaft (Nr. 504014379)

<https://www.uniklinik-duesseldorf.de/vester>



Digitalisate:

Forschungsdaten-Repository Zenodo

https://zenodo.org/communities/univinsthistmedddf_vaa_

