

## Fragebogen

Gesammelt von  
Apotheker Glätzl-Lingner

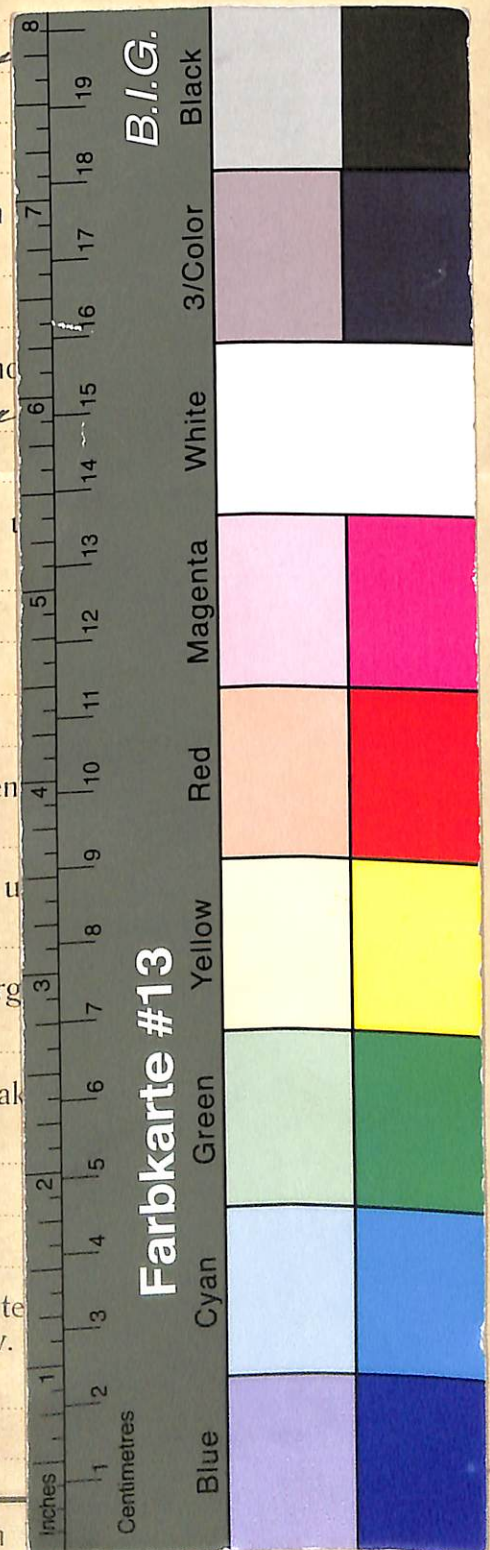
1. Staat: *Nauß*
2. Ort: *Ebersdorf*
3. ev. Stadtteil: .....
4. Strasse und No.: .....
5. Name der Apotheke: *Apotheke des Landarztes*
6. Jetziger Besitzer: *Dr. Brückner in Ebersdorf*
7. Seit wann: *seit Gründung*
8. Wann wurde die Apotheke gegründet, ev. wann mutmasslich:  
*Laut Protokoll Sitzung vom 1. Juni 1861*
9. Wie lange befindet sich die Apotheke im selben Gebäude: *—*
10. Ist bekannt, ob ausser der jetzigen, resp. den jetzigen Apotheken in früheren Zeiten noch andere Apotheken existierten: *nein*
11. Sind Gründungsakten oder Privilegien oder sonstige Urkunden vorhanden:  
*Im Signaturregister des Amtsgerichts in Lobenstein eingetragen wie in Nr. 8 angegeben*
12. Wie hiessen Ihre Vorgänger, soweit sie sich noch feststellen lassen und wann besaßen diese die Apotheke: *—*
13. Existiert eine Ortschronik und wo ist diese erschienen, resp. einzusehen: *—*
14. Ist die Geschichte Ihrer Apotheke schon irgendwie bearbeitet worden und von wem: *—*
15. Sind aus Ihrer Apotheke irgendwelche berühmten Fachgenossen hervorgegangen: *—*
16. Sind in den Kirchenbüchern, Grundbüchern, Gerichtsakten oder Ratsakten irgendwelche Unterlagen vorhanden: *—*
17. Beansprucht das Apothekengebäude selbst irgendwelches historische Interesse: *—*  
(wenn irgendwie möglich ist ein Bild [auf Postkarte, Rezeptkuvert usw. genügt] erwünscht)



## Fragebogen

Gesammelt von  
Apotheker Heinz-Lingner

1. Staat: *Nauß*
2. Ort: *Ebersdorf*
3. ev. Stadtteil:
4. Strasse und No.:
5. Name der Apotheke: *Apotheke des Landarztes*
6. Jetziger Besitzer: *Dr. Brückner in Ebersdorf*
7. Seit wann: *seit Gründung*
8. Wann wurde die Apotheke gegründet, ev. wann mutmasslich:  
*Laut Urkunden vom 1. Juni*
9. Wie lange befindet sich die Apotheke im selben Gebäude: *—*
10. Ist bekannt, ob ausser der jetzigen, resp. den jetzigen Apotheken in  
Apotheken existierten: *nein*
11. Sind Gründungsakten oder Privilegien oder sonstige Urkunden vorhanden?  
*Im Signaturregister des Amtsgerichts in Lobenstein  
wie in Nr. 8 angegeben*
12. Wie hiessen Ihre Vorgänger, soweit sie sich noch feststellen lassen  
Apotheke: *—*
13. Existiert eine Ortschronik und wo ist diese erschienen, resp. einzusehen?
14. Ist die Geschichte Ihrer Apotheke schon irgendwie bearbeitet worden?
15. Sind aus Ihrer Apotheke irgendwelche berühmten Fachgenossen hervorgegangen?
16. Sind in den Kirchenbüchern, Grundbüchern, Gerichtsakten oder Ratsakten  
vorhanden: *—*
17. Beansprucht das Apothekengebäude selbst irgendwelches historische Interesse  
(wenn irgendwie möglich ist ein Bild [auf Postkarte, Rezeptkuvert usw.] beigefügt?)





Dieses Digitalisat enthält den Original-Fragebogen, gegebenenfalls gemeinfreie Anlagen und die zugehörigen biographischen Karteikarten aus Vesters Archiv zur Apothekengeschichte. Der entsprechende Katalogeintrag mit weiteren Angaben und Normdatensätzen findet sich im Nachlassportal Kalliope ( <http://kalliope-verbund.info/DE-611-BF-71912> ). Dem Katalogeintrag sind weiterführende Hinweise auf Materialien zu entnehmen, die aus archiv- oder urheberrechtlichen Gründen nicht veröffentlicht werden können und auf Antrag im Archiv ([www.uniklinik-duesseldorf.de/vester](http://www.uniklinik-duesseldorf.de/vester)) einsehbar sind.

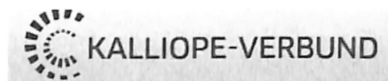
Nota bene: Unveröffentlichte Anlagen, die teilweise von erheblichem Umfang und historisch bedeutsam sein können, werden gegebenenfalls im jeweiligen Katalogeintrag des Nachlassportals Kalliope näher beschrieben. Darüber hinaus hat der Bestandsbildner Dr. Vester viele Ortsmappen mit Begleitmaterial (Zeitungsausschnitte, Kopien aus Publikationen oder Archivalien) angereichert.

*This scan contains the original questionnaire together with related biographical index cards. The corresponding catalogue entry with further information is part of the online portal Kalliope. Please note, that this questionnaire might be accompanied by extensive material which cannot be published online due to copyright or other legal restrictions. Such sources are described in detail in the Kalliope catalogue entry and can be studied in the archive in Düsseldorf.*

#### Katalog:

Nachlass-Portal Kalliope

<https://kalliope-verbund.info>



#### Archiv:

Institut für Geschichte, Theorie und Ethik der Medizin

Medizinische Fakultät der Heinrich-Heine-Universität

Moorenstr. 5, D-40225 Düsseldorf, Germany

Tel. +49 (0)211/81-06464 <[bibgte@hhu.de](mailto:bibgte@hhu.de)>

[www.histmed.hhu.de](http://www.histmed.hhu.de)

Zitierweise: *UnivInst HistMed Ddf / VAA /*

*+ top[ographisch; oder: bio(graphisch)] + Signatur*



#### Projekt:

Erschließung und Digitalisierung apothekenhistorischer Fragebögen (1925-55) und Korrespondenz in „Vesters Archiv“ für die Gemeinsame Normdatei (GND),

gefördert durch die Deutsche Forschungsgemeinschaft (Nr. 504014379)

<https://www.uniklinik-duesseldorf.de/vester>



#### Digitalisate:

Forschungsdaten-Repository Zenodo

[https://zenodo.org/communities/univinsthistmedddf\\_vaa\\_](https://zenodo.org/communities/univinsthistmedddf_vaa_)

