

2864

25.6.49

## An alle Apotheken!

### Fragebogen zur Erforschung der Geschichte der deutschen Apotheken (Angaben auch über zerstörte Apotheken erbeten).

(Bitte nur mit Maschinenschrift oder Tintenstift ausfüllen.)

1. Ort, Straße, Nr. C h e m n i t z, Annenstraße 22a
2. Name der Apotheke Engel-Apotheke
3. Jekiger Besitzer (seit wann?) Johannes Canis seit 1. Juli 1948.
4. Besitzerfolge (möglichst mit Datenangabe).....  
Die alte Engel-Apotheke ist völlig zerstört worden 1945.  
Nähere Angaben stehen nicht zur Verfügung.  
Im übrigen verweise ich auf den früheren Besitzer, Apotheker  
Tscheuschner, jetzt Eisenberg/Thür. Stadtapotheke.
5. Apotheken-Betriebsrecht (Privileg, RealKonzession, Personalkonzession).....
6. Gründungsdatum.....
7. Welche Gründungsakten, Privilegien, Konzessions- oder sonstige Urkunden sind noch vorhanden? (Evtl. Abschrift oder Fotokopie erbeten).....  

**Engel-Apotheke**  
**Apoth. Johannes Canis**  
**CHEMNITZ**  
**Annenstr. 22a, Ecke E.-Thälw.-Str.**  
**Telefon 41018**
8. Existiert eine Ortschronik?..... Wo erschienen und einzusehen?  
.....  
Enthält sie Ausführungen über die Geschichte Ihrer Apotheke?.....
9. Wurde die Geschichte Ihrer Apotheke bereits bearbeitet (von wem)?  
.....  
Wo erschienen?  
festschrift oder Zeitungsartikel erbeten (evtl. nur leihweise).
10. In welchen Chroniken, Jahrbüchern, Heimat(Jahr)büchern, Stadtbüchern, Stadtgeschichten, Heimatgeschichten usw. befinden sich apothekengeschichtliche Abhandlungen und Aufsätze Ihrer Stadt und Ihres Kreises?  
.....  
.....
11. In welchem Archiv, Bibliothek, Regierungsakten, Gesundheitsamt, Kirchenbüchern, Grundbüchern, Gerichtsakten oder Ratsakten befinden sich Unterlagen zum Quellenstudium über die Geschichte Ihrer Apotheke, der Apotheken Ihres Ortes und Ihrer Umgebung?  
.....  
.....
12. Ist das Apothekengebäude selbst oder ein Teil desselben historisch von Interesse oder Bedeutung? (In jedem Fall wird ein Bild evtl. Foto der Apotheke erbeten).....  
.....

*Canis*



13. Wie lange befindet sich die Apotheke im selben Gebäude, oder wo lag sie früher (evtl. seit wann zerstört)?

14. Besteht Möglichkeit des Ankaufs pharmaziegeschichtlicher Werke sowie älterer Jahrgänge (gebunden oder ungebunden bis 1945) von

Pharmazeutische Zeitung  
Apotheker-Zeitung  
Süddeutsche Apotheker-Zeitung  
Pharmazeutische Centralhalle  
Schweizer Apotheker-Zeitung  
Mitteilungen der Deutschen Pharmazeut. Ges.  
Illustrierter Apotheker-Kalender  
Berichte der Deutschen Pharmazeut. Ges.  
Berlinisches Jahrbuch der Pharmazie  
Pharmazeutische Post

Archiv der Pharmazie  
Handbuch der Apothekerschaft  
Jahresberichte der Pharmazie  
Centralblatt für Pharmazie und Chemie  
Jahresberichte der Firma Caesar u. Lorenz (Halle)  
Mercks Jahresberichte  
Berichte der Firma Promonta (Hamburg)  
Poggendorffs Annalen  
Pharmazeutische Nachrichten

Da es sich um die Erfassung und Rettung wertvollen pharmaziegeschichtlichen Kulturgutes und wichtiger Unterlagen zum Quellenstudium der Geschichte unseres Standes handelt, die ich bestrebt bin, in einem Gesamtarchiv zusammenzufassen, um es nach Abschluß meiner Arbeiten den Fachkreisen zugänglich zu machen, wäre ich Ihnen für eine möglichst genaue Beantwortung vorstehender Fragen sehr dankbar.

Ich beabsichtige die Auswertung der einzelnen Fragebogen vorzunehmen und zu veröffentlichen, um so eine Grundlage zu schaffen, auf der weitere Forschungen möglich sind und möchte dabei auch Ihr Material verwenden.

Hochachtungsvoll!

Dr. Helmut Vester

herrn Apotheker Dr. Helmut Vester

Löwen-Apotheke

(22a) Düsseldorf

Schwannensmacht 25

Rm



Abfender:



## Fragebogen

Gesammelt von  
Apotheker Güntzel-Lingner

1. Staat: Sachsen
2. Ort: Chemnitz
3. ev. Stadtteil:
4. Strasse und Nr.: Ammerstr. 13
5. Name der Apotheke: Dügel-Apotheke
6. Jetziger Besitzer: Georg Tschenschner
7. Seit wann: 1905
8. Wann wurde die Apotheke gegründet, ev. wann mutmasslich: 1872
9. Wie lange befindet sich die Apotheke im selben Gebäude: seit 1872
10. Ist bekannt, ob ausser der jetzigen, resp. den jetzigen Apotheken in früheren Zeiten noch andere Apotheken existierten: die Dügel-Apotheke wurde s. j. als 4. Apotheke concessioniert
11. Sind Gründungsakten oder Privilegien oder sonstige Urkunden vorhanden: nein
12. Wie hiessen Ihre Vorgänger, soweit sie sich noch feststellen lassen und wann besaßen diese die Apotheke: Reimbrecht bis 1905; vorher: Lemme, Rieger, Lang, Hellwig u. a.; Concessionär war Müth
13. Existiert eine Ortschronik und wo ist diese erschienen, resp. einzusehen:
14. Ist die Geschichte Ihrer Apotheke schon irgendwie bearbeitet worden und von wem:
15. Sind aus Ihrer Apotheke irgendwelche berühmte Fachgenossen hervorgegangen:
16. Sind in den Kirchenbüchern, Grundbüchern, Gerichtsakten oder Ratsakten irgendwelche Unterlagen vorhanden:
17. Beansprucht das Apothekergebäude selbst irgendwelches historisches Interesse:                       
(wenn irgendwie möglich ist ein Bild [auf Postkarte, Rezeptkuvert usw. genügt] erwünscht)
18. Zahlen Sie irgend einen Canon für Ihr Privileg und wohin?:



Camis Johannes  
pachtete d. Engel-Apoth. =  
Chemnitz (Stadtpacht)

---

Indd. Ap. 2hp. 88 (1948) 417

Tscheuschner, G.

1908 Inh. d. Engel-Apoth. = Chemnitz

Ph. Kal., 37 (1908), 85

Tschenschner, Georg

Fa. Ap. Sp. T. = Chelminitz

hdl. reg. Eintragg.l

---

Ph. 2to 50(1905) 382  
c



2864

25.6.49

# An alle Apotheken!

## Fragebogen zur Erforschung der Gefchichte der deutfchen Apotheken (Angaben auch über zerftörte Apotheken erbeten).

(Bitte nur mit Maſchinenſchrift oder Tintenſtift ausfüllen.)

1. Ort, Straße, Nr. C h e m n i t z, Annenſtraße 22a

2. Name der Apotheke Engel-Apotheke

3. Jekiger Beſitzer (ſeit wann?) Johannes Canis ſeit

4. Beſitzerfolge (möglichſt mit Datenangabe)

Die alte Engel-Apotheke iſt völlig  
Nähere Angaben ſtehen nicht zur Ver  
Im übrigen verweiſe ich auf den frü  
Tſcheuſchner, jetzt Eiſenberg/Thür.

5. Apotheken-Betriebsrecht (Privileg, Realkonzeſſion, Perſonalkonzeſſion)

6. Gründungsdatum

7. Welche Gründungsakten, Privilegien, Konzeſſions- oder ſonſtige Urku  
oder Fotokopie erbeten)

8. Exiſtiert eine Ortschronik? Wo erſchienen und einzufehen?

Enthält ſie Ausführungen über die Gefchichte Ihrer Apotheke?

9. Wurde die Gefchichte Ihrer Apotheke bereits bearbeitet (von wem)?

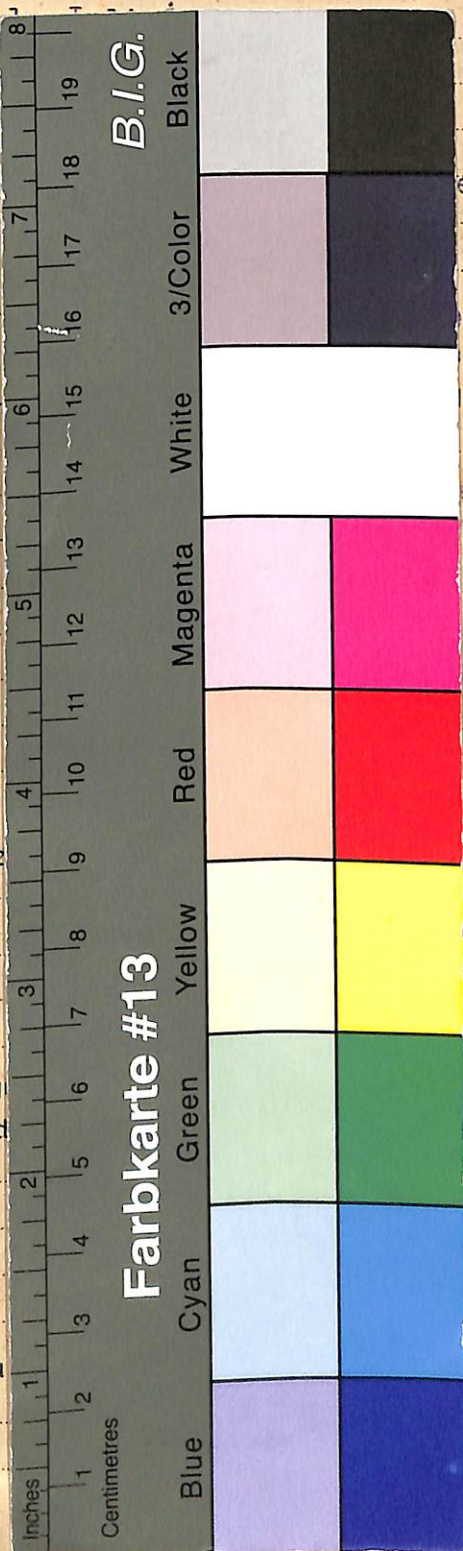
Wo erſchienen?

Feſtſchrift oder Zeitungsartikel erbeten (evtl. nur leihweiſe).

10. In welchen Chroniken, Jahrbüchern, Heimat(Jahr)büchern, Stadtbüche  
befinden ſich apothekengeſchichtliche Abhandlungen und Aufſätze Ihrer

11. In welchem Archiv, Bibliothek, Regierungsakten, Gefundheitsamt, Kirch  
Ratsakten befinden ſich Unterlagen zum Quellenſtudium über die Gef  
Ortes und Ihrer Umgebung?

12. Iſt das Apothekengebäude ſelbſt oder ein Teil deſſelben hiſtoriſch von  
wird ein Bild evtl. Foto der Apotheke erbeten)





Dieses Digitalisat enthält den Original-Fragebogen (gegebenenfalls samt Anlagen) und die zugehörigen biographischen Karteikarten aus Vesters Archiv zur Apothekengeschichte. Der entsprechende Katalogeintrag mit weiteren Angaben und Normdatensätzen findet sich im Nachlassportal Kalliope ( <http://kalliope-verbund.info/DE-611-BF-71912> ).

Weitergehende Anlagen zu diesem Fragebogen befinden sich nicht in der Archivmappe.

*This scan contains the original questionnaire together with enclosures and related biographical index cards. The corresponding catalogue entry with further information and authorities is part of the online portal Kalliope (see below). The archival folder does not contain (further) enclosures of this questionnaire.*

#### Katalog:

**Nachlass-Portal Kalliope**

**<https://kalliope-verbund.info>**



#### Archiv:

Institut für Geschichte, Theorie und Ethik der Medizin

Medizinische Fakultät der

Heinrich-Heine-Universität Düsseldorf

Moorenstr. 5, D-40225 Düsseldorf, Germany

Tel. +49 (0)211/81-06464 <[bibgte@hhu.de](mailto:bibgte@hhu.de)>

[www.histmed.hhu.de](http://www.histmed.hhu.de)

*Zitierweise: UnivInst HistMed Ddf / VAA /*

*+ top[ographisch; oder: bio(graphisch)] + Signatur*



#### Projekt:

Erschließung und Digitalisierung apothekenhistorischer Fragebögen (1925-55) und Korrespondenz in „Vesters Archiv“ für die Gemeinsame Normdatei (GND),

**<https://www.uniklinik-duesseldorf.de/vester>**

gefördert durch die Deutsche  
Forschungsgemeinschaft (Nr. 504014379)



#### Digitalisate:

Forschungsdaten-Repository Zenodo

**[https://zenodo.org/communities/univinsthistmedddf\\_vaa\\_](https://zenodo.org/communities/univinsthistmedddf_vaa_)**

