

## An alle Apotheken!

### Fragebogen zur Erforschung der Geschichte der deutschen Apotheken (Angaben auch über zerstörte Apotheken erbeten).

1. Ort, Straße, Nr. Düsseldorf, Fehln 30
2. Name der Apotheke Luise-Apotheke
3. Jetziger Besitzer (seit wann?) Carl Wirtz seit 15. V. 1930
4. Besitzerfolge (möglichst mit Datenangabe) .....
5. Apotheken-Betriebsrecht (Privileg, Realkonzession, Personalkonzession) .....
6. Gründungsdatum 15. V. 1930
7. Welche Gründungsakten, Privilegien, Konzessions- oder sonstige Urkunden sind noch vorhanden? (Evtl. Abschrift oder Fotokopie erbeten) .....
8. Existiert eine Ortschronik? ..... Wo erschienen und einzusehen? .....
- Enthält sie Ausführungen über die Geschichte Ihrer Apotheke? .....
9. Wurde die Geschichte Ihrer Apotheke bereits bearbeitet (von wem)? nein .....
- Wo erschienen? .....
- Festschrift oder Zeitungsartikel erbeten (evtl. nur leihweise).
10. In welchen Chroniken, Jahrbüchern, Heimat(Jahr)büchern, Stadtbüchern, Stadtgeschichten, Heimatgeschichten usw. befinden sich apothekengeschichtliche Abhandlungen und Aufsätze Ihrer Stadt und Ihres Kreises? .....
11. In welchem Archiv, Bibliothek, Regierungsakten, Gesundheitsamt, Kirchenbüchern, Grundbüchern, Gerichtsakten oder Ratsakten befinden sich Unterlagen zum Quellenstudium über die Geschichte Ihrer Apotheke, der Apotheken Ihres Ortes und Ihrer Umgebung? .....
12. Ist das Apothekengebäude selbst oder ein Teil desselben historisch von Interesse oder Bedeutung? (In jedem Fall wird ein Bild evtl. Foto der Apotheke erbeten) .....

13. Wie lange befindet sich die Apotheke im selben Gebäude, oder wo lag sie früher (evtl. seit wann zerstört)?

seit 15.7.30.

14. Besteht Möglichkeit des Ankaufs pharmaziegeschichtlicher Werke sowie älterer Jahrgänge (gebunden oder ungebunden bis 1945) von

Pharmazeutische Zeitung  
Apotheker-Zeitung  
Süddeutsche Apotheker-Zeitung  
Pharmazeutische Centralhalle  
Schweizer Apotheker-Zeitung

Pharmazeutische Post  
Archiv der Pharmazie  
Handbuch der Apothekerschaft  
Jahresberichte der Pharmazie  
Pharmazeutische Monatshefte



Da es sich um die Erfassung und Rettung wertvollen pharmaziegeschichtlichen Kulturgutes und wichtiger Unterlagen zum Quellenstudium der Geschichte unseres Standes handelt, die ich bestrebt bin, in einem Gesamtarchiv zusammenzufassen, um es nach Abschluß meiner Arbeiten den Fachkreisen zugänglich zu machen, wäre ich Ihnen für eine möglichst genaue Beantwortung vorstehender Fragen sehr dankbar.

Ich beabsichtige in Kürze die Auswertung der einzelnen Fragebogen vorzunehmen und zu veröffentlichen, um so Grundlage zu schaffen, auf der weitere Forschungen möglich sind und möchte dabei auch Ihr Material verwenden.

Hochachtungsvoll!

*Dr. Helmut Vester*

An

Herrn Apotheker Dr. Helmut Vester

Löwen-Apotheke

**(22a) Dülferdorf**

Schwannemacht 25



Ankerapothete C. Arnold  
Bielefeld, Feldstr. 30

Abfender:

Carl Arnold

(1877/1902)✓

1953 alt B. f. Anker Bp. (PK. 1930) in  
Lielefeld, Feld Nr. 30

ARNOLD , Carl

geb.: 9.4. 1877 in Bessungen

gest.:

Apotheke: Bielefeld, Anker-Apotheke

---

vgl.: Lidd. Ap. Ztg. 87(1942), S. 94.

Liebfelt  
Anker-Pp.  
(P.k.)

Arnolt, Carl (1902)  

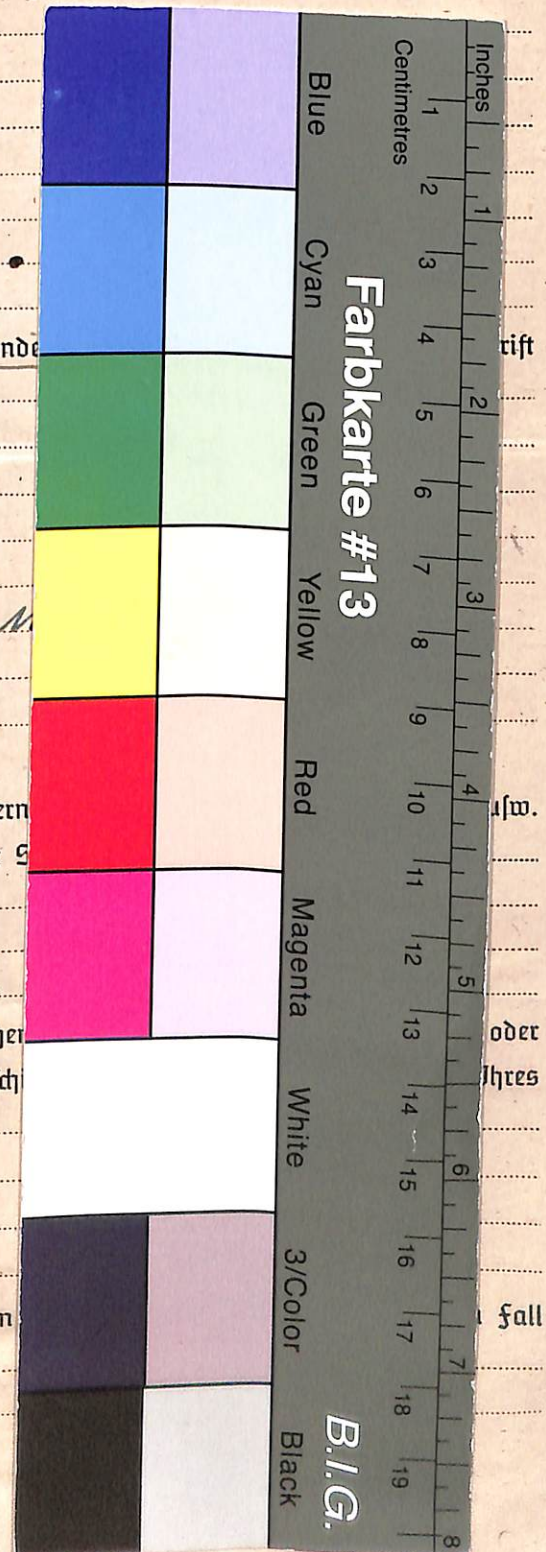
---

1937 als B.

# An alle Apotheken!

## Fragebogen zur Erforschung der Geschichte der deutschen Apotheken (Angaben auch über zerstörte Apotheken erbeten).

1. Ort, Straße, Nr. *Düsseldorf, Finken 30*
2. Name der Apotheke *Löwenapotheke*
3. Jetziger Besitzer (seit wann?) *Carl Vester seit 15. V. 1930*
4. Besitzerfolge (möglichst mit Datenangabe)
5. Apotheken-Betriebsrecht (Privileg, Realkonzession, Personalkonzession)
6. Gründungsdatum *15. V. 1930*
7. Welche Gründungsakten, Privilegien, Konzessions- oder sonstige Urkunden oder Fotokopie erbeten)
8. Existiert eine Ortschronik? Wo erschienen und einzusehen?
9. Enthält sie Ausführungen über die Geschichte Ihrer Apotheke?
10. Wurde die Geschichte Ihrer Apotheke bereits bearbeitet (von wem)?  
Wo erschienen?  
Festschrift oder Zeitungsartikel erbeten (evtl. nur leihweise).
11. In welchen Chroniken, Jahrbüchern, Heimat(Jahr)büchern, Stadtbüchern befinden sich apothekengeschichtliche Abhandlungen und Aufsätze Ihrer Apotheke?
12. In welchem Archiv, Bibliothek, Regierungsakten, Gesundheitsamt, Kirchenratsakten befinden sich Unterlagen zum Quellenstudium über die Geschichte Ihres Ortes und Ihrer Umgebung?
13. Ist das Apothekengebäude selbst oder ein Teil desselben historisch von Interesse? Wird ein Bild evtl. Foto der Apotheke erbeten)



Dieses Digitalisat enthält den Original-Fragebogen (gegebenenfalls samt Anlagen) und die zugehörigen biographischen Karteikarten aus Vesters Archiv zur Apothekengeschichte. Der entsprechende Katalogeintrag mit weiteren Angaben und Normdatensätzen findet sich im Nachlassportal Kalliope ( <http://kalliope-verbund.info/DE-611-BF-71912> ).

Weitergehende Anlagen zu diesem Fragebogen befinden sich nicht in der Archivmappe.

*This scan contains the original questionnaire together with enclosures and related biographical index cards. The corresponding catalogue entry with further information and authorities is part of the online portal Kalliope (see below). The archival folder does not contain (further) enclosures of this questionnaire.*

#### Katalog:

**Nachlass-Portal Kalliope**

**<https://kalliope-verbund.info>**



#### Archiv:

Institut für Geschichte, Theorie und Ethik der Medizin

Medizinische Fakultät der

Heinrich-Heine-Universität Düsseldorf

Moorenstr. 5, D-40225 Düsseldorf, Germany

Tel. +49 (0)211/81-06464 <[bibgte@hhu.de](mailto:bibgte@hhu.de)>

[www.histmed.hhu.de](http://www.histmed.hhu.de)

*Zitierweise: UnivInst HistMed Ddf / VAA /*

*+ top[ographisch; oder: bio(graphisch)] + Signatur*



#### Projekt:

Erschließung und Digitalisierung apothekenhistorischer Fragebögen (1925-55) und Korrespondenz in „Vesters Archiv“ für die Gemeinsame Normdatei (GND),

gefördert durch die Deutsche Forschungsgemeinschaft (Nr. 504014379)

**<https://www.uniklinik-duesseldorf.de/vester>**



#### Digitalisate:

Forschungsdaten-Repository Zenodo

**[https://zenodo.org/communities/univinsthistmedddf\\_vaa\\_](https://zenodo.org/communities/univinsthistmedddf_vaa_)**

