

An alle Apotheken!

Fragebogen zur Erforschung der Geschichte der deutschen Apotheken (Angaben auch über zerstörte Apotheken erbeten).

1. Ort, Straße, Nr. Berlin-Dahlem, Ladenbergstr. 2
2. Name der Apotheke Dahlemer Apotheke
3. Jähriger Besitzer (seit wann?) 1923 Hans Meyer
4. Besitzerfolge (möglichst mit Datenangabe) Pächter: Walter Luszek
approx. seit 1920
5. Apotheken-Betriebsrecht (~~Privileg~~, ~~Realkonzession~~, ~~Personalkonzession~~)
6. Gründungsdatum 10. 9. 23
7. Welche Gründungsakten, Privilegien, Konzessions- oder sonstige Urkunden sind noch vorhanden? (Evtl. Abschrift oder Fotokopie erbeten)
8. Existiert eine Ortschronik? nein Wo erschienen und einzusehen? /.
- Enthält sie Ausführungen über die Geschichte Ihrer Apotheke? /.
9. Wurde die Geschichte Ihrer Apotheke bereits bearbeitet (von wem)? /.
- Wo erschienen? /.
- festschrift oder Zeitungsartikel erbeten (evtl. nur leihweise).
10. In welchen Chroniken, Jahrbüchern, Heimat(Jahr)büchern, Stadtbüchern, Stadtgeschichten, Heimatgeschichten usw. befinden sich apothekengeschichtliche Abhandlungen und Aufsätze Ihrer Stadt und Ihres Kreises?
11. In welchem Archiv, Bibliothek, Regierungsakten, Gesundheitsamt, Kirchenbüchern, Grundbüchern, Gerichtsakten oder Ratsakten befinden sich Unterlagen zum Quellenstudium über die Geschichte Ihrer Apotheke, der Apotheken Ihres Ortes und Ihrer Umgebung?
12. Ist das Apothekengebäude selbst oder ein Teil desselben historisch von Interesse oder Bedeutung? (In jedem Fall wird ein Bild evtl. Foto der Apotheke erbeten) nicht vorhanden

13. Wie lange befindet sich die Apotheke im selben Gebäude, oder wo lag sie früher (evtl. seit wann zerstört)?

14. Besteht Möglichkeit des Ankaufs pharmaziegeschichtlicher Werke sowie älterer Jahrgänge (gebunden oder ungebunden bis 1945) von

Pharmazeutische Zeitung

Apotheker-Zeitung

Süddeutsche Apotheker-Zeitung

Pharmazeutische Centralhalle

Schweizer Apotheker-Zeitung

Pharmazeutische Post

Archiv der Pharmazie

Handbuch der Apothekerschaft

Jahresberichte der Pharmazie

Pharmazeutische Monatshefte

Da es sich um die Erfassung und Rettung wertvollen pharmaziegeschichtlichen Kulturgutes und wichtiger Unterlagen zum Quellenstudium der Geschichte unseres Standes handelt, die ich bestrebt bin, in einem Gesamtarchiv zusammenzufassen, um es nach Abschluß meiner Arbeiten den Fachkreisen zugänglich zu machen, wäre ich Ihnen für eine möglichst genaue Beantwortung vorstehender Fragen sehr dankbar.

Ich beabsichtige die Auswertung der einzelnen Fragebogen vorzunehmen und zu veröffentlichen, um so eine Grundlage zu schaffen, auf der weitere Forschungen möglich sind und möchte dabei auch Ihr Material verwenden.

Hochachtungsvoll!

Dr. Helmut Vester

An

herrn Apotheker **Dr. Helmut Vester**

Löwen-Apotheke

(22a) Düsseldorf

Schwannemacher 25



Dahlemer Apotheke
Berlin - Dahlem
Ladenbergstraße 2
Ecke Habelschwerdter Allee

Abtender:

MEYER, Hans

= B11

Berlin-Dahlem, Dahlemer-Apotheke,
Bes. von 1923 bis

Top.Fr.V. 1693

B11

Berlin-Dahlem
Dahlemer-Str.
(P.k.)

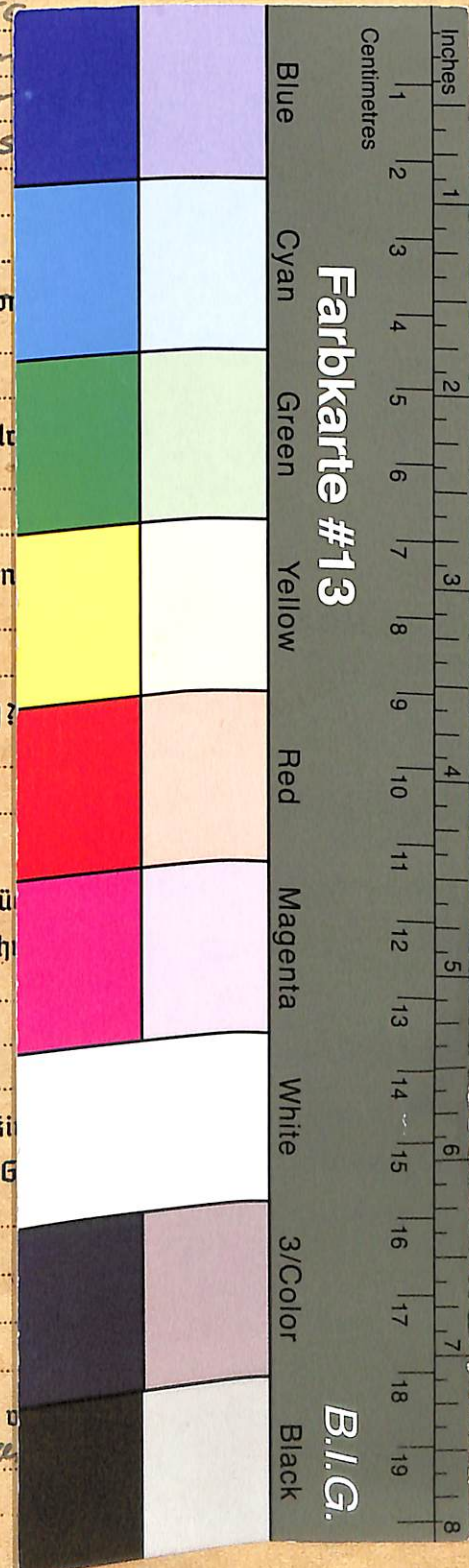
Meyer, Hans (1901)
1937 als B.

1693

An alle Apotheken!

Fragebogen zur Erforschung der Geschichte der deutschen Apotheken
(Angaben auch über zerstörte Apotheken erbeten).

1. Ort, Straße, Nr. Berlin-Dahlem, Ladenbergstr. 2
2. Name der Apotheke Dahlemer Apotheke
3. Jähriger Besitzer (seit wann?) 1923 Hans Meyer
4. Besitzerfolge (möglichst mit Datenangabe) Pächter
Approb.s
5. Apotheken-Betriebsrecht (~~Privileg, Real Konzession, Personalkonzession~~)
6. Gründungsdatum 10. 9. 23
7. Welche Gründungsakten, Privilegien, Konzessions- oder sonstige Urkunden oder Fotokopie erbeten)
8. Existiert eine Ortschronik? nein Wo erschienen und einzusehen
- Enthält sie Ausführungen über die Geschichte Ihrer Apotheke?
9. Wurde die Geschichte Ihrer Apotheke bereits bearbeitet (von wem)?
- Wo erschienen?
- Festschrift oder Zeitungsartikel erbeten (evtl. nur leihweise).
10. In welchen Chroniken, Jahrbüchern, Heimat(Jahr)büchern, Stadtbüchern befinden sich apothekengeschichtliche Abhandlungen und Aufsätze Ihrer Apotheke?
11. In welchem Archiv, Bibliothek, Regierungsakten, Gesundheitsamt, Kreisratsakten befinden sich Unterlagen zum Quellenstudium über die Geschichte Ihres Ortes und Ihrer Umgebung?
12. Ist das Apothekengebäude selbst oder ein Teil desselben historisch wertvoll? Wird ein Bild evtl. Foto der Apotheke erbeten) nicht



Dieses Digitalisat enthält den Original-Fragebogen (gegebenenfalls samt Anlagen) und die zugehörigen biographischen Karteikarten aus Vesters Archiv zur Apothekengeschichte. Der entsprechende Katalogeintrag mit weiteren Angaben und Normdatensätzen findet sich im Nachlassportal Kalliope (<http://kalliope-verbund.info/DE-611-BF-71912>).

Weitergehende Anlagen zu diesem Fragebogen befinden sich nicht in der Archivmappe.

This scan contains the original questionnaire together with enclosures and related biographical index cards. The corresponding catalogue entry with further information and authorities is part of the online portal Kalliope (see below). The archival folder does not contain (further) enclosures of this questionnaire.

Katalog:

Nachlass-Portal Kalliope

<https://kalliope-verbund.info>



Archiv:

Institut für Geschichte, Theorie und Ethik der Medizin

Medizinische Fakultät der

Heinrich-Heine-Universität Düsseldorf

Moorenstr. 5, D-40225 Düsseldorf, Germany

Tel. +49 (0)211/81-06464 <bibgte@hhu.de>

www.histmed.hhu.de

Zitierweise: UnivInst HistMed Ddf / VAA /

+ top[ographisch; oder: bio(graphisch)] + Signatur



Projekt:

Erschließung und Digitalisierung apothekenhistorischer Fragebögen (1925-55) und Korrespondenz in „Vesters Archiv“ für die Gemeinsame Normdatei (GND),

<https://www.uniklinik-duesseldorf.de/vester>

gefördert durch die Deutsche
Forschungsgemeinschaft (Nr. 504014379)



Digitalisate:

Forschungsdaten-Repository Zenodo

https://zenodo.org/communities/univinsthistmedddf_vaa_

