

Interacción entre la materia orgánica y la cubierta arbórea en sistemas silvopastorales establecidos en Galicia bajo Pinus radiata D. Don

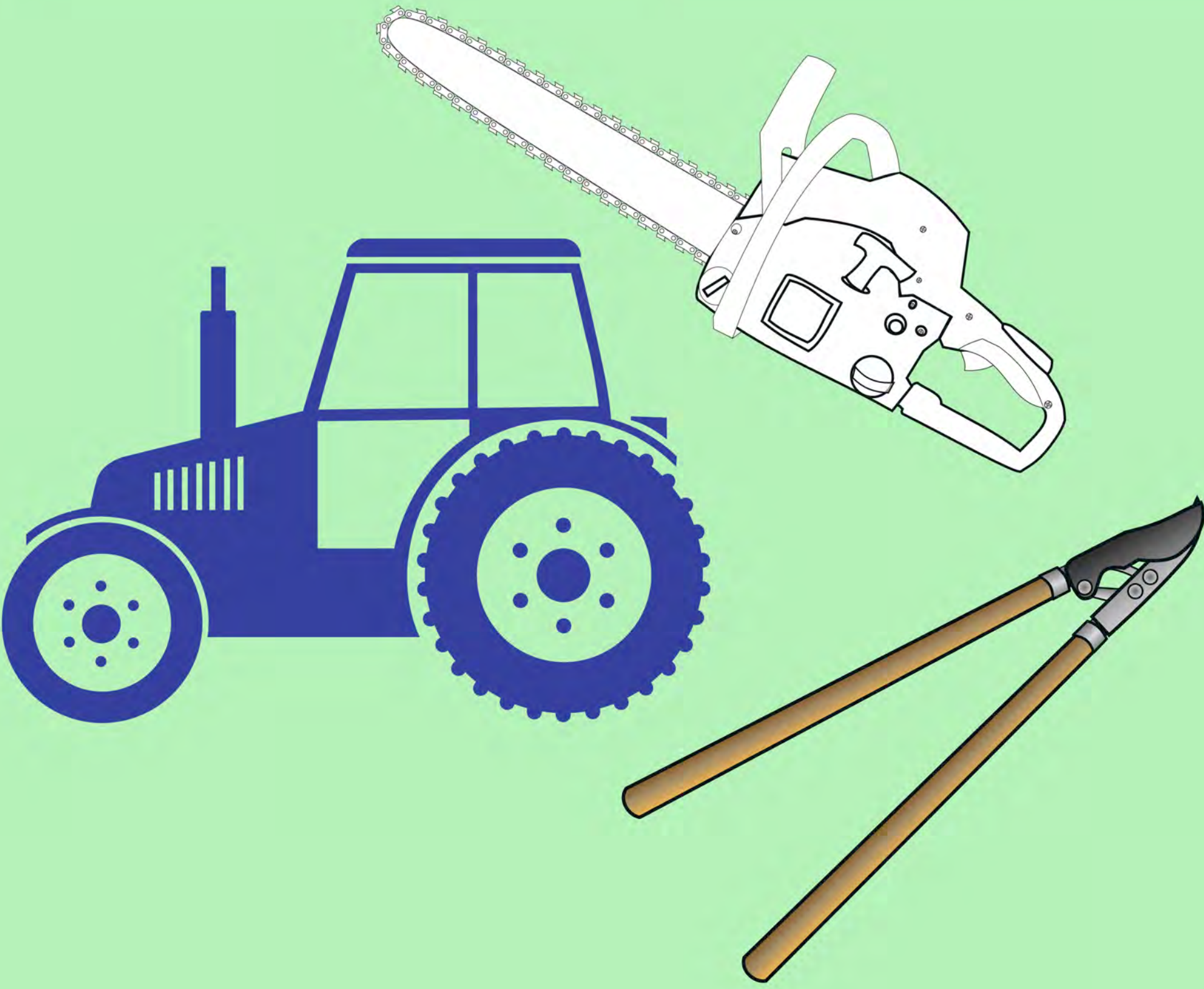
Francisco Javier Rodríguez-Rigueiro, María Rosa Mosquera-Losada, Antonio Rigueiro-Rodríguez, Nuria Ferreiro-Domínguez

Escola Politécnica Superior. USC. Campus de Lugo. Benigno Ledo s/n. 27002, Lugo.



CONCLUSIONES

La proporción de materia orgánica en el suelo se ve directamente influenciada por la cobertura del arbolado debido a la ausencia de luz en las capas inferiores del sistema, afectando así a la tasa de mineralización y modificando en consecuencia la composición del sotobosque al agregarse, además, un material acidificante al suelo como son las acículas caídas. Por todo lo anterior, tratamientos culturales como la poda se convierten en recomendables con objeto de facilitar la incorporación de la materia orgánica al suelo.



INTRODUCCIÓN

La estabilización del carbono del suelo juega un papel clave en el ciclo global del carbono.



OBJETIVO

Comparar y predecir la evolución de la materia orgánica del suelo (SOM) en el tiempo y con respecto a la fracción de cobertura del arbolado, a través de un modelo obtenido mediante un análisis de los datos recogidos durante los 12 años que abarca este estudio.



Pinus radiata D. Don
1667 árboles ha⁻¹

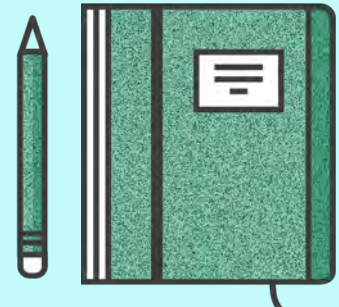


Lolium perenne L.
Dactylis glomerata L.
Trifolium repens L.

Encalado / no
Mineral

No fertilizado
Fert. con lodos

160
320
480
Kg/ha⁻¹



Primavera y otoño
1998-2012



ANOVA y LSD test

9 tratamientos X 3 réplicas

RESULTADOS

$$MO = -0.1586 * \text{año} + 15.008$$
$$R^2 = 0.7284$$

